



## INFORMACION Y CONTROL DE PUBLICACIONES, S.A.

Velázquez, 46, 1º Drcha - Tel. 91 435 00 32 Fax 91 435 96 05 - 28001 - MADRID  
 Entença, 218 Entr. 7 - Tel 93 439 24 18 Fax 93 419 25 34 - 08029 - BARCELONA

**Título:** SMART-LIGHTING.ES  
**URL Primaria:** http://www.smart-lighting.es  
**Editor:** Smartlighting, S.L.  
**Domicilio:** Zurbano, 45, 1º  
**Ciudad:** 28010 MADRID  
**Teléfono:** 917818798  
**Fax:**  
**E-mail:**  
**Clasificación:** Noticias e Información  
**Sub-Clasificación:** Noticias de interés especial



### 1. Cifras totales y promedios (Nacional e Internacional)

MES - AÑO	NAVEGADORES UNICOS	VISITAS	PAGINAS
Abril - 2020	55.935	68.503	95.142
<b>PROMEDIO DIARIO</b>	<b>2.106</b>	<b>2.283</b>	<b>3.171</b>
<b>PROMEDIO LUNES-VIERNES</b>	2.332	2.535	3.565
<b>PROMEDIO SABADO-DOMINGO</b>	1.485	1.593	2.089
<b>PAGINAS / VISITAS</b>	1,39		
<b>DURACION MEDIA VISITAS</b>	0:01:10		
<b>DURACION MEDIA PAGINAS</b>	0:03:01		

### 2. Secciones (Nacional e Internacional)

	PAGINAS	%
<b>HOME</b>	3.556	3.74 %
<b>RESTO</b>	91.586	96.26 %

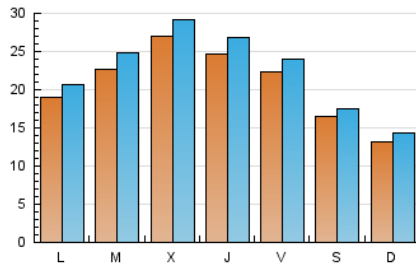
### 3. Por día del mes (Nacional e Internacional)

Día	N. únicos	Visitas	Páginas	Día	N. únicos	Visitas	Páginas	Día	N. únicos	Visitas	Páginas
1	1.848	1.988	2.879	11	1.340	1.409	1.796	21	1.763	1.902	2.853
2	1.807	1.945	2.802	12	1.259	1.338	1.755	22	3.132	3.421	4.824
3	1.751	1.887	2.625	13	2.202	2.387	3.412	23	3.334	3.632	4.962
4	1.197	1.262	1.625	14	2.566	2.832	4.029	24	3.414	3.718	5.127
5	1.124	1.202	1.644	15	3.003	3.273	4.568	25	2.389	2.584	3.400
6	2.067	2.264	3.391	16	2.901	3.189	4.468	26	2.074	2.255	3.055
7	1.984	2.170	3.377	17	2.362	2.552	3.607	27	2.946	3.209	4.521
8	1.947	2.094	3.026	18	1.655	1.764	2.188	28	2.724	3.001	4.146
9	1.407	1.513	2.057	19	838	930	1.252	29	3.530	3.792	5.024
10	1.384	1.457	1.859	20	376	416	666	30	2.852	3.117	4.204

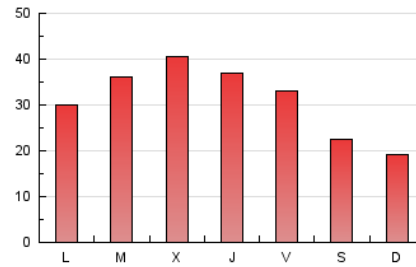
4. Gráficas (Nacional e Internacional)

4.1 Por día de la semana (promedio)

N. únicos / Visitas (x 100)



Páginas (x 100)



4.2 Por franja horaria (promedio)

Visitas (x 1000)

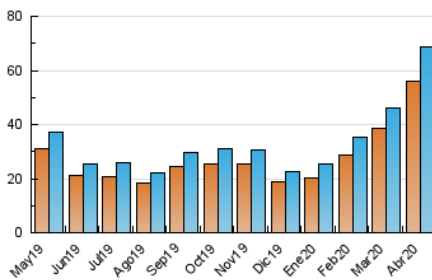


Páginas (x 1000)

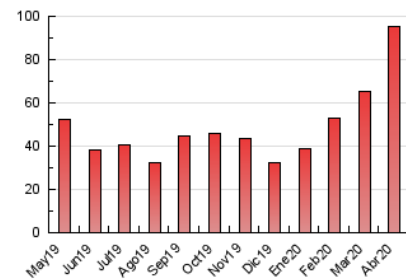


4.3 Por meses

N. únicos / Visitas (x 1000)



Páginas (x 1000)





## INFORMACION Y CONTROL DE PUBLICACIONES, S.A.

Velázquez, 46, 1º Drcha - Tel. 91 435 00 32 Fax 91 435 96 05 - 28001 - MADRID  
 Entença, 218 Entr. 7 - Tel 93 439 24 18 Fax 93 419 25 34 - 08029 - BARCELONA

### Anexo - Tráfico Nacional

**Título:** SMART-LIGHTING.ES  
**URL Primaria:** http://www.smart-lighting.es  
**Editor:** Smartlighting, S.L.  
**Domicilio:** Zurbano, 45, 1º  
**Ciudad:** 28010 MADRID  
**Teléfono:** 917818798  
**Fax:**  
**E-mail:**  
**Clasificación:** Noticias e Información  
**Sub-Clasificación:** Noticias de interés especial



#### 1. Cifras totales y promedios (Nacional)

MES - AÑO	NAVEGADORES UNICOS	VISITAS	PAGINAS
Abril - 2020	30.355	38.913	57.694
<b>PROMEDIO DIARIO</b>	<b>1.188</b>	<b>1.297</b>	<b>1.923</b>
<b>PROMEDIO LUNES-VIERNES</b>	<b>1.326</b>	<b>1.454</b>	<b>2.189</b>
<b>PROMEDIO SABADO-DOMINGO</b>	<b>809</b>	<b>867</b>	<b>1.191</b>
<b>PAGINAS / VISITAS</b>	<b>1,48</b>		
<b>DURACION MEDIA VISITAS</b>	<b>0:01:18</b>		
<b>DURACION MEDIA PAGINAS</b>	<b>0:02:42</b>		

#### 2. Secciones (Nacional)

	PAGINAS	%
<b>HOME</b>	3.127	5.42 %
<b>RESTO</b>	54.567	94.58 %

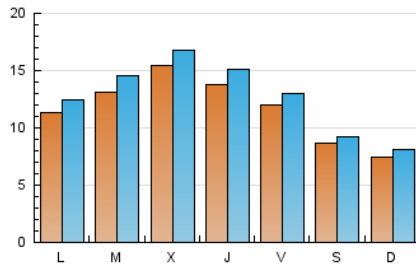
#### 3. Por día del mes (Nacional)

Día	N. únicos	Visitas	Páginas	Día	N. únicos	Visitas	Páginas	Día	N. únicos	Visitas	Páginas
1	1.040	1.132	1.762	11	758	789	1.040	21	1.084	1.188	1.929
2	973	1.063	1.699	12	701	756	1.030	22	1.632	1.797	2.801
3	874	955	1.493	13	1.281	1.410	2.171	23	1.845	2.048	2.984
4	624	664	897	14	1.567	1.744	2.596	24	1.908	2.067	3.016
5	608	655	922	15	1.809	1.970	2.881	25	1.243	1.324	1.828
6	1.290	1.432	2.299	16	1.669	1.849	2.745	26	1.162	1.253	1.808
7	1.122	1.242	2.154	17	1.313	1.432	2.186	27	1.760	1.929	2.866
8	1.093	1.190	1.829	18	860	911	1.184	28	1.492	1.658	2.499
9	756	826	1.135	19	519	582	820	29	2.129	2.296	3.167
10	704	746	978	20	192	211	403	30	1.633	1.794	2.572

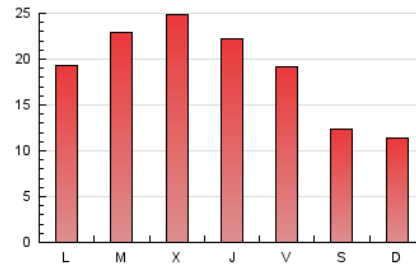
#### 4. Gráficas (Nacional)

##### 4.1 Por día de la semana (promedio)

N. únicos / Visitas (x 100)

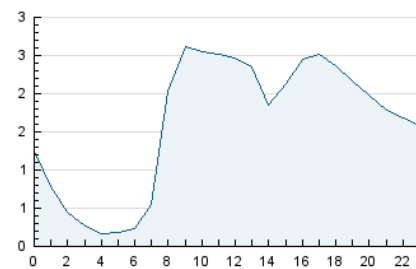


Páginas (x 100)

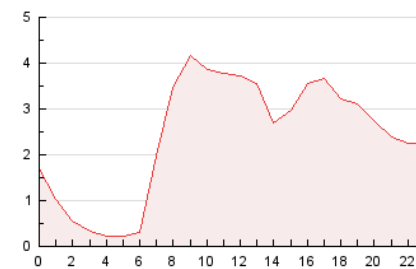


##### 4.2 Por franja horaria (promedio)

Visitas (x 1000)

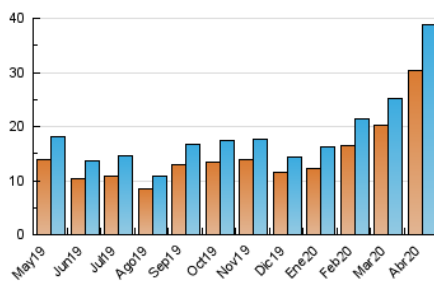


Páginas (x 1000)

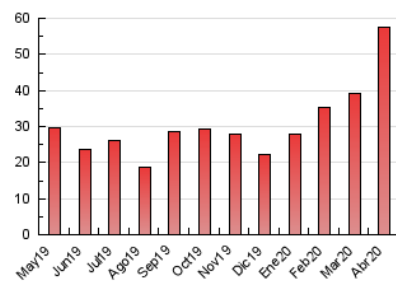


##### 4.3 Por meses

N. únicos / Visitas (x 1000)



Páginas (x 1000)



## 5. Observaciones

Este Medio Electrónico de Comunicación ha sido medido por la herramienta Google Analytics de Google

## 6. Definiciones básicas (Para más información ver Normas Técnicas para el Control de los Medios Electrónicos de Comunicación)

### Página Vista:

Conjunto de ficheros enviado a un usuario como resultado de una petición del mismo recibida por el servidor. Cuando la página está formada por varios marcos (frames), el conjunto de los mismos tendrá, a efectos de cómputo, la consideración de una página unitaria.

### Visita:

Una secuencia ininterrumpida de páginas servidas a un usuario válido. Si dicho usuario no realiza peticiones de páginas en un periodo de tiempo (30 min) la siguiente petición constituirá el inicio de una nueva visita.

### Navegador Único:

Total de combinaciones únicas de una dirección IP y un identificador adicional. Los medios pueden utilizar cookies o el Identificador de Alta de registro.

### Duración Página Vista:

Tiempo acumulado en segundos de todas las páginas vistas (en visitas de dos o más páginas vistas), dividido por el número total de páginas vistas.

### Duración Visita:

Tiempo en segundos de todas las visitas de dos o más páginas vistas, dividido por el número total de visitas de dos o más páginas vistas.

### Tráfico nacional:

Audiencia/difusión correspondiente a España medida en base a los datos de las direcciones IP registradas por el sistema de medición.

## 7. Opinión

De OJDinteractiva, la división de INFORMACIÓN Y CONTROL DE PUBLICACIONES S.A.:

Hemos examinado la información facilitada por el editor del medio electrónico para el periodo que comprende la presente certificación.

Nuestro examen se ha realizado de acuerdo con las normas y procedimientos establecidos en las Normas Técnicas para el Control de los Medios Electrónicos de Comunicación.

En nuestra opinión, la presente acta presenta razonablemente la difusión/audiencia registrada por este medio electrónico.

### ADVERTENCIA:

El trabajo de OJDinteractiva, la división de INFORMACIÓN Y CONTROL DE PUBLICACIONES S.A (INTROL) se limita a la realización de pruebas para la revisión de los datos de recuento suministrados por el editor con la finalidad de expresar una opinión sobre la razonabilidad de dichos datos de acuerdo con las Normas Técnicas para el control de los MEC.

Por tanto, INTROL no acepta responsabilidad alguna por las inexactitudes o errores que puedan existir en los datos de recuento. Tampoco acepta ninguna responsabilidad por la falsedad en los datos de recuento recibidos del editor, ni por otros datos de medición que no están incluidos en el análisis.

Mayo - 2020

OJDinteractiva