



INFORMACION Y CONTROL DE PUBLICACIONES, S.A.

Velázquez, 46, 1º Drcha - Tel. 91 435 00 32 Fax 91 435 96 05 - 28001 - MADRID
 Entença, 218 Entr. 7 - Tel 93 439 24 18 Fax 93 419 25 34 - 08029 - BARCELONA

Título: SMART-LIGHTING.ES
URL Primaria: http://www.smart-lighting.es
Editor: Smartlighting, S.L.
Domicilio: Zurbano, 45, 1º
Ciudad: 28010 MADRID
Teléfono: 917818798
Fax:
E-mail:
Clasificación: Noticias e Información
Sub-Clasificación: Noticias de interés especial



1. Cifras totales y promedios (Nacional e Internacional)

MES - AÑO	NAVEGADORES UNICOS	VISITAS	PAGINAS
Abril - 2019	24.125	29.168	42.986
PROMEDIO DIARIO	901	972	1.433
PROMEDIO LUNES-VIERNES	1.056	1.144	1.714
PROMEDIO SABADO-DOMINGO	474	499	661
PAGINAS / VISITAS	1,47		
DURACION MEDIA VISITAS	0:01:14		
DURACION MEDIA PAGINAS	0:02:37		

2. Secciones (Nacional e Internacional)

	PAGINAS	%
HOME	2.760	6.42 %
RESTO	40.226	93.58 %

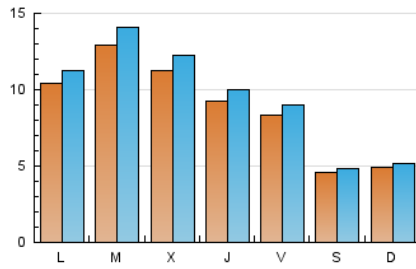
3. Por día del mes (Nacional e Internacional)

Día	N. únicos	Visitas	Páginas	Día	N. únicos	Visitas	Páginas	Día	N. únicos	Visitas	Páginas
1	1.067	1.163	1.809	11	1.060	1.148	1.892	21	411	433	599
2	1.177	1.295	1.928	12	915	976	1.509	22	898	963	1.414
3	1.089	1.193	1.908	13	410	430	533	23	1.255	1.397	2.067
4	986	1.077	1.716	14	375	394	565	24	1.130	1.224	1.866
5	1.039	1.123	1.659	15	834	911	1.338	25	1.127	1.219	1.815
6	430	442	560	16	1.118	1.199	1.827	26	1.004	1.073	1.564
7	557	594	850	17	951	1.042	1.520	27	663	691	854
8	1.069	1.150	1.733	18	518	549	751	28	613	640	807
9	1.256	1.384	2.130	19	391	416	598	29	1.358	1.444	1.964
10	1.334	1.450	2.146	20	334	370	516	30	1.656	1.778	2.548

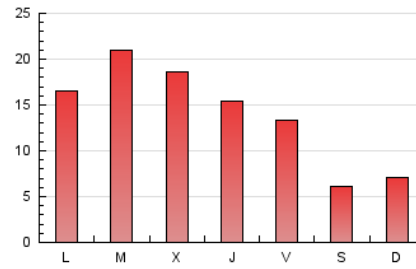
4. Gráficas (Nacional e Internacional)

4.1 Por día de la semana (promedio)

N. únicos / Visitas (x 100)



Páginas (x 100)



4.2 Por franja horaria (promedio)

Visitas (x 1000)

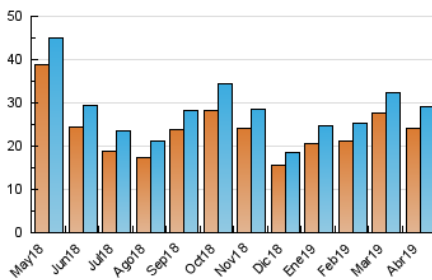


Páginas (x 1000)

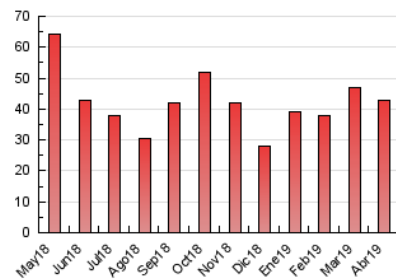


4.3 Por meses

N. únicos / Visitas (x 1000)



Páginas (x 1000)





INFORMACION Y CONTROL DE PUBLICACIONES, S.A.

Velázquez, 46, 1º Drcha - Tel. 91 435 00 32 Fax 91 435 96 05 - 28001 - MADRID
 Entença, 218 Entr. 7 - Tel 93 439 24 18 Fax 93 419 25 34 - 08029 - BARCELONA

Anexo - Tráfico Nacional

Título: SMART-LIGHTING.ES
URL Primaria: http://www.smart-lighting.es
Editor: Smartlighting, S.L.
Domicilio: Zurbano, 45, 1º
Ciudad: 28010 MADRID
Teléfono: 917818798
Fax:
E-mail:
Clasificación: Noticias e Información
Sub-Clasificación: Noticias de interés especial



1. Cifras totales y promedios (Nacional)

MES - AÑO	NAVEGADORES UNICOS	VISITAS	PAGINAS
Abril - 2019	11.992	15.586	25.944
PROMEDIO DIARIO	473	520	865
PROMEDIO LUNES-VIERNES	566	625	1.056
PROMEDIO SABADO-DOMINGO	217	230	340
PAGINAS / VISITAS	1,66		
DURACION MEDIA VISITAS	0:01:35		
DURACION MEDIA PAGINAS	0:02:23		

2. Secciones (Nacional)

	PAGINAS	%
HOME	2.407	9.28 %
RESTO	23.537	90.72 %

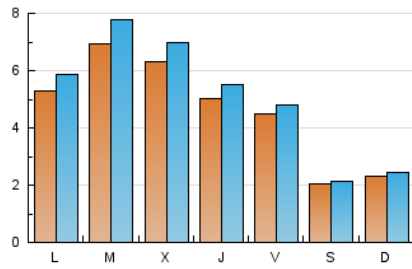
3. Por día del mes (Nacional)

Día	N. únicos	Visitas	Páginas	Día	N. únicos	Visitas	Páginas	Día	N. únicos	Visitas	Páginas
1	630	695	1.217	11	629	691	1.318	21	231	245	355
2	681	753	1.211	12	463	496	891	22	515	558	923
3	589	650	1.191	13	183	189	244	23	742	851	1.301
4	489	540	1.016	14	190	198	325	24	647	707	1.224
5	582	632	1.046	15	446	503	823	25	628	688	1.114
6	237	245	323	16	637	699	1.213	26	521	564	939
7	317	339	546	17	546	608	974	27	214	227	319
8	573	626	1.089	18	261	284	398	28	180	195	307
9	723	815	1.378	19	224	236	362	29	493	548	931
10	746	835	1.359	20	181	199	297	30	678	770	1.310

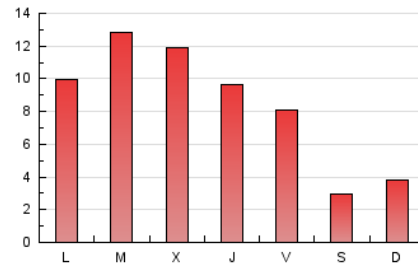
4. Gráficas (Nacional)

4.1 Por día de la semana (promedio)

N. únicos / Visitas (x 100)

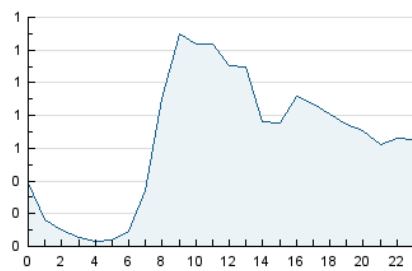


Páginas (x 100)

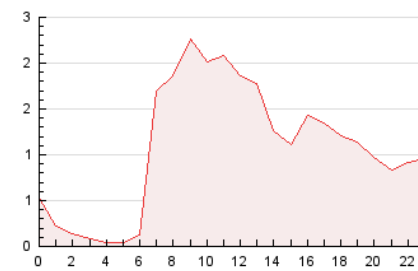


4.2 Por franja horaria (promedio)

Visitas (x 1000)

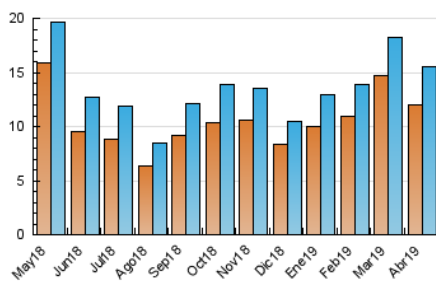


Páginas (x 1000)

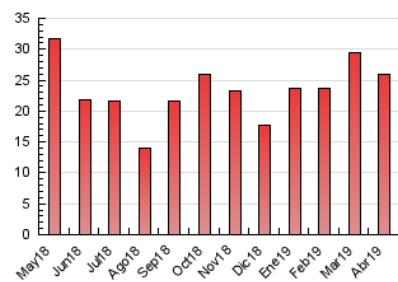


4.3 Por meses

N. únicos / Visitas (x 1000)



Páginas (x 1000)



5. Observaciones

Este Medio Electrónico de Comunicación ha sido medido por la herramienta Google Analytics de Google

6. Definiciones básicas (Para más información ver Normas Técnicas para el Control de los Medios Electrónicos de Comunicación)

Página Vista:

Conjunto de ficheros enviado a un usuario como resultado de una petición del mismo recibida por el servidor. Cuando la página está formada por varios marcos (frames), el conjunto de los mismos tendrá, a efectos de cómputo, la consideración de una página unitaria.

Visita:

Una secuencia ininterrumpida de páginas servidas a un usuario válido. Si dicho usuario no realiza peticiones de páginas en un periodo de tiempo (30 min) la siguiente petición constituirá el inicio de una nueva visita.

Navegador Único:

Total de combinaciones únicas de una dirección IP y un identificador adicional. Los medios pueden utilizar cookies o el Identificador de Alta de registro.

Duración Página Vista:

Tiempo acumulado en segundos de todas las páginas vistas (en visitas de dos o más páginas vistas), dividido por el número total de páginas vistas.

Duración Visita:

Tiempo en segundos de todas las visitas de dos o más páginas vistas, dividido por el número total de visitas de dos o más páginas vistas.

Tráfico nacional:

Audiencia/difusión correspondiente a España medida en base a los datos de las direcciones IP registradas por el sistema de medición.

7. Opinión

De OJDinteractiva, la división de INFORMACIÓN Y CONTROL DE PUBLICACIONES S.A.:

Hemos examinado la información facilitada por el editor del medio electrónico para el periodo que comprende la presente certificación. Nuestro examen se ha realizado de acuerdo con las normas y procedimientos establecidos en las Normas Técnicas para el Control de los Medios Electrónicos de Comunicación.

En nuestra opinión, la presente acta presenta razonablemente la difusión/audiencia registrada por este medio electrónico.

ADVERTENCIA:

El trabajo de OJDinteractiva, la división de INFORMACIÓN Y CONTROL DE PUBLICACIONES S.A (INTROL) se limita a la realización de pruebas para la revisión de los datos de recuento suministrados por el editor con la finalidad de expresar una opinión sobre la razonabilidad de dichos datos de acuerdo con las Normas Técnicas para el control de los MEC.

Por tanto, INTROL no acepta responsabilidad alguna por las inexactitudes o errores que puedan existir en los datos de recuento. Tampoco acepta ninguna responsabilidad por la falsedad en los datos de recuento recibidos del editor, ni por otros datos de medición que no están incluidos en el análisis.

Mayo - 2019

OJDinteractiva