



## INFORMACION Y CONTROL DE PUBLICACIONES, S.A.

Velázquez, 46, 1º Drcha - Tel. 91 435 00 32 Fax 91 435 96 05 - 28001 - MADRID  
 Entença, 218 Entr. 7 - Tel 93 439 24 18 Fax 93 419 25 34 - 08029 - BARCELONA

**Título:** SMART-LIGHTING.ES  
**URL Primaria:** http://www.smart-lighting.es  
**Editor:** Smartlighting, S.L.  
**Domicilio:** Zurbano, 45, 1º  
**Ciudad:** 28010 MADRID  
**Teléfono:** 917818798  
**Fax:**  
**E-mail:**  
**Clasificación:** Noticias e Información  
**Sub-Clasificación:** Noticias de interés especial



### 1. Cifras totales y promedios (Nacional e Internacional)

MES - AÑO	NAVEGADORES UNICOS	VISITAS	PAGINAS
Abril - 2017	23.733	27.088	42.721
<b>PROMEDIO DIARIO</b>	<b>857</b>	<b>903</b>	<b>1.424</b>
<b>PROMEDIO LUNES-VIERNES</b>	967	1.026	1.678
<b>PROMEDIO SABADO-DOMINGO</b>	635	658	917
<b>PAGINAS / VISITAS</b>	1,58		
<b>DURACION MEDIA VISITAS</b>	0:01:11		
<b>DURACION MEDIA PAGINAS</b>	0:02:03		

### 2. Secciones (Nacional e Internacional)

	PAGINAS	%
<b>HOME</b>	3.005	7.03 %
<b>RESTO</b>	39.716	92.97 %

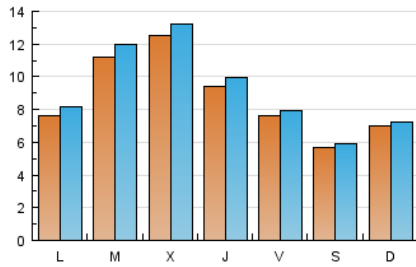
### 3. Por día del mes (Nacional e Internacional)

Día	N. únicos	Visitas	Páginas	Día	N. únicos	Visitas	Páginas	Día	N. únicos	Visitas	Páginas
1	329	350	614	11	754	824	1.441	21	615	656	1.264
2	361	389	1.043	12	577	616	1.103	22	341	364	457
3	897	966	1.862	13	357	369	475	23	323	337	429
4	1.764	1.843	2.880	14	311	329	403	24	844	904	1.409
5	2.030	2.113	2.666	15	240	259	320	25	1.197	1.284	1.914
6	1.174	1.239	1.837	16	291	301	429	26	1.703	1.802	2.933
7	878	929	1.548	17	592	643	1.235	27	1.496	1.579	2.661
8	363	381	521	18	769	843	1.632	28	1.235	1.273	2.079
9	374	395	528	19	706	753	1.331	29	1.575	1.599	2.099
10	714	763	1.378	20	731	784	1.500	30	2.157	2.201	2.730

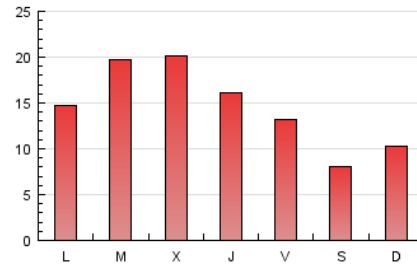
4. Gráficas (Nacional e Internacional)

4.1 Por día de la semana (promedio)

N. únicos / Visitas (x 100)



Páginas (x 100)



4.2 Por franja horaria (promedio)

Visitas (x 1000)

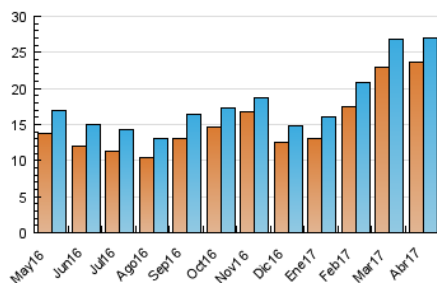


Páginas (x 1000)

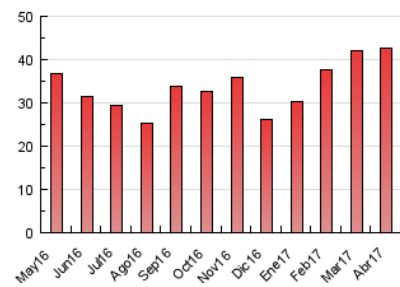


4.3 Por meses

N. únicos / Visitas (x 1000)



Páginas (x 1000)





## INFORMACION Y CONTROL DE PUBLICACIONES, S.A.

Velázquez, 46, 1º Drcha - Tel. 91 435 00 32 Fax 91 435 96 05 - 28001 - MADRID  
 Entença, 218 Entr. 7 - Tel 93 439 24 18 Fax 93 419 25 34 - 08029 - BARCELONA

### Anexo - Tráfico Nacional

**Título:** SMART-LIGHTING.ES  
**URL Primaria:** http://www.smart-lighting.es  
**Editor:** Smartlighting, S.L.  
**Domicilio:** Zurbano, 45, 1º  
**Ciudad:** 28010 MADRID  
**Teléfono:** 917818798  
**Fax:**  
**E-mail:**  
**Clasificación:** Noticias e Información  
**Sub-Clasificación:** Noticias de interés especial



#### 1. Cifras totales y promedios (Nacional)

MES - AÑO	NAVEGADORES UNICOS	VISITAS	PAGINAS
Abril - 2017	7.962	10.031	22.470
<b>PROMEDIO DIARIO</b>	<b>305</b>	<b>334</b>	<b>749</b>
<b>PROMEDIO LUNES-VIERNES</b>	<b>384</b>	<b>422</b>	<b>955</b>
<b>PROMEDIO SABADO-DOMINGO</b>	<b>148</b>	<b>159</b>	<b>338</b>
<b>PAGINAS / VISITAS</b>	<b>2,24</b>		
<b>DURACION MEDIA VISITAS</b>	<b>0:02:10</b>		
<b>DURACION MEDIA PAGINAS</b>	<b>0:01:45</b>		

#### 2. Secciones (Nacional)

	PAGINAS	%
<b>HOME</b>	2.691	11.98 %
<b>RESTO</b>	19.779	88.02 %

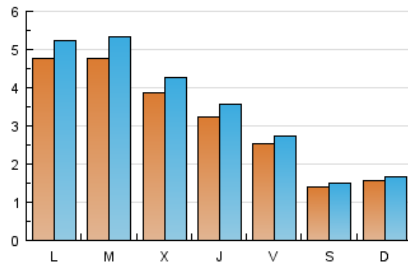
#### 3. Por día del mes (Nacional)

Día	N. únicos	Visitas	Páginas	Día	N. únicos	Visitas	Páginas	Día	N. únicos	Visitas	Páginas
1	179	193	420	11	411	472	1.011	21	301	325	793
2	217	237	847	12	271	296	736	22	138	146	188
3	633	693	1.484	13	132	137	201	23	147	153	205
4	576	628	1.472	14	119	125	164	24	448	491	886
5	466	509	813	15	102	115	145	25	444	498	979
6	349	393	897	16	151	155	235	26	409	464	1.354
7	290	317	797	17	369	408	893	27	418	468	1.368
8	138	145	238	18	482	531	1.236	28	310	325	975
9	123	136	206	19	399	435	935	29	141	151	443
10	456	501	1.058	20	390	428	1.038	30	144	156	453

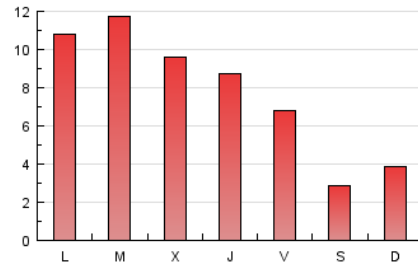
4. Gráficas (Nacional)

4.1 Por día de la semana (promedio)

N. únicos / Visitas (x 100)

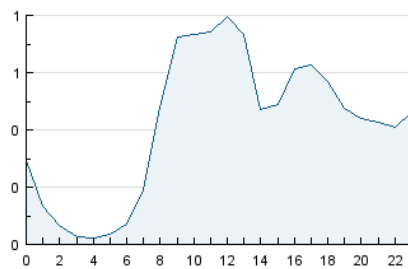


Páginas (x 100)

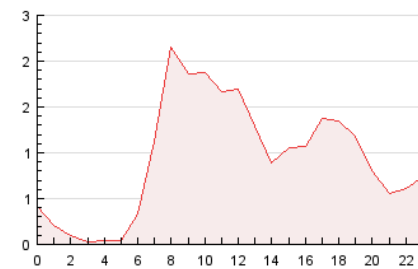


4.2 Por franja horaria (promedio)

Visitas (x 1000)

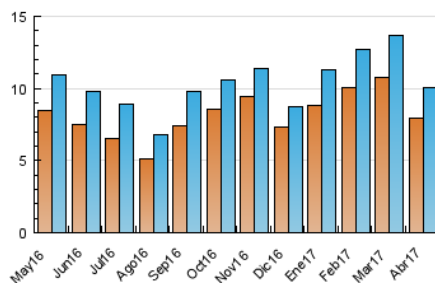


Páginas (x 1000)

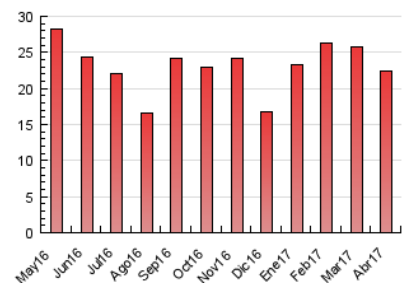


4.3 Por meses

N. únicos / Visitas (x 1000)



Páginas (x 1000)



## 5. Observaciones

Este Medio Electrónico de Comunicación ha sido medido por la herramienta Google Analytics de Google

## 6. Definiciones básicas (Para más información ver Normas Técnicas para el Control de los Medios Electrónicos de Comunicación)

### Página Vista:

Conjunto de ficheros enviado a un usuario como resultado de una petición del mismo recibida por el servidor. Cuando la página está formada por varios marcos (frames), el conjunto de los mismos tendrá, a efectos de cómputo, la consideración de una página unitaria.

### Visita:

Una secuencia ininterrumpida de páginas servidas a un usuario válido. Si dicho usuario no realiza peticiones de páginas en un periodo de tiempo (30 min) la siguiente petición constituirá el inicio de una nueva visita.

### Navegador Único:

Total de combinaciones únicas de una dirección IP y un identificador adicional. Los medios pueden utilizar cookies o el Identificador de Alta de registro.

### Duración Página Vista:

Tiempo acumulado en segundos de todas las páginas vistas (en visitas de dos o más páginas vistas), dividido por el número total de páginas vistas.

### Duración Visita:

Tiempo en segundos de todas las visitas de dos o más páginas vistas, dividido por el número total de visitas de dos o más páginas vistas.

### Tráfico nacional:

Audiencia/difusión correspondiente a España medida en base a los datos de las direcciones IP registradas por el sistema de medición.

## 7. Opinión

De OJDinteractiva, la división de INFORMACIÓN Y CONTROL DE PUBLICACIONES S.A.:

Hemos examinado la información facilitada por el editor del medio electrónico para el periodo que comprende la presente certificación. Nuestro examen se ha realizado de acuerdo con las normas y procedimientos establecidos en las Normas Técnicas para el Control de los Medios Electrónicos de Comunicación.

En nuestra opinión, la presente acta presenta razonablemente la difusión/audiencia registrada por este medio electrónico.

### ADVERTENCIA:

El trabajo de OJDinteractiva, la división de INFORMACIÓN Y CONTROL DE PUBLICACIONES S.A (INTROL) se limita a la realización de pruebas para la revisión de los datos de recuento suministrados por el editor con la finalidad de expresar una opinión sobre la razonabilidad de dichos datos de acuerdo con las Normas Técnicas para el control de los MEC.

Por tanto, INTROL no acepta responsabilidad alguna por las inexactitudes o errores que puedan existir en los datos de recuento. Tampoco acepta ninguna responsabilidad por la falsedad en los datos de recuento recibidos del editor, ni por otros datos de medición que no están incluidos en el análisis.

Mayo - 2017

OJDinteractiva