



## INFORMACION Y CONTROL DE PUBLICACIONES, S.A.

Velázquez, 46, 1ª Drcha - Tel. 91 435 00 32 Fax 91 435 96 05 - 28001 - MADRID  
Av. Diagonal 497, 5a planta - Tel 93 439 24 18 Fax 93 419 25 34 - 08029 - BARCELONA

**Título:** SMART-LIGHTING.ES  
**URL Primaria:** http://www.smart-lighting.es  
**Editor:** Smartlighting, S.L.  
**Domicilio:** Zurbano, 45, 1º  
**Ciudad:** 28010 MADRID  
**Teléfono:** 917818798  
**Fax:**  
**E-mail:**  
**Clasificación:** Noticias e Información  
**Sub-Clasificación:** Noticias de interés especial

**smartlighting**  
A Journal on Lighting Technologies

### 1. Cifras totales y promedios (Nacional e Internacional)

MES - AÑO	NAVEGADORES UNICOS	VISITAS	PAGINAS
Marzo - 2026	14.371	22.788	36.397
<b>PROMEDIO DIARIO</b>	<b>631</b>	<b>731</b>	<b>1.174</b>
<b>PROMEDIO LUNES-VIERNES</b>	788	919	1.507
<b>PROMEDIO SABADO-DOMINGO</b>	249	272	361
<b>PAGINAS / VISITAS</b>	1,61		
<b>DURACION MEDIA VISITAS</b>	0:02:41		
<b>TIEMPO INTERACCIÓN MEDIO</b>	0:00:54		

### 2. Secciones (Nacional e Internacional)

	PAGINAS	%
<b>HOME</b>	3.850	10.58 %
<b>RESTO</b>	32.547	89.42 %

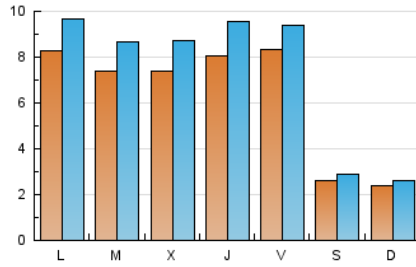
### 3. Por día del mes (Nacional e Internacional)

Día	N. únicos	Visitas	Páginas	Día	N. únicos	Visitas	Páginas	Día	N. únicos	Visitas	Páginas
<b>1</b>	248	278	442	<b>11</b>	778	914	1.521	<b>21</b>	257	288	406
<b>2</b>	803	968	1.592	<b>12</b>	853	1.016	1.784	<b>22</b>	296	324	429
<b>3</b>	694	838	1.537	<b>13</b>	806	913	1.380	<b>23</b>	853	1.013	1.562
<b>4</b>	727	875	1.496	<b>14</b>	276	309	414	<b>24</b>	812	974	1.661
<b>5</b>	818	970	1.589	<b>15</b>	209	221	303	<b>25</b>	726	853	1.320
<b>6</b>	882	993	1.519	<b>16</b>	798	931	1.567	<b>26</b>	770	929	1.490
<b>7</b>	258	279	337	<b>17</b>	762	893	1.490	<b>27</b>	649	750	1.159
<b>8</b>	240	254	302	<b>18</b>	731	844	1.425	<b>28</b>	255	274	323
<b>9</b>	751	876	1.459	<b>19</b>	778	900	1.485	<b>29</b>	202	224	292
<b>10</b>	761	869	1.405	<b>20</b>	988	1.107	1.697	<b>30</b>	928	1.051	1.708
								<b>31</b>	665	748	1.303

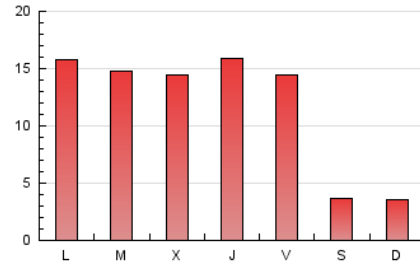
#### 4. Gráficas (Nacional e Internacional)

##### 4.1 Por día de la semana (promedio)

N. únicos / Visitas (x 100)

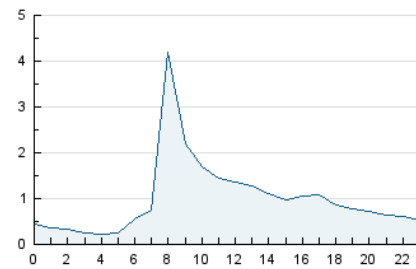


Páginas (x 100)

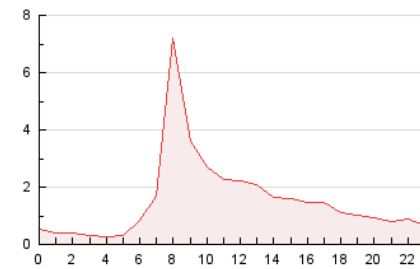


##### 4.2 Por franja horaria (promedio)

Visitas\_ (x 1000)

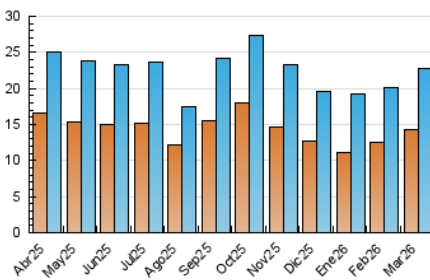


Páginas (x 1000)

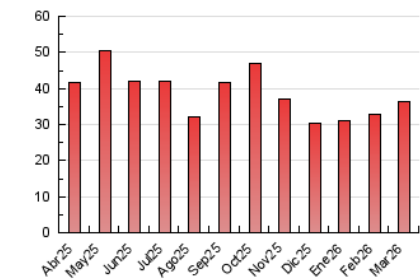


##### 4.3 Por meses

N. únicos / Visitas (x 1000)



Páginas (x 1000)





## INFORMACION Y CONTROL DE PUBLICACIONES, S.A.

Velázquez, 46, 1ª Drcha - Tel. 91 435 00 32 Fax 91 435 96 05 - 28001 - MADRID  
Av. Diagonal 497, 5a planta - Tel 93 439 24 18 Fax 93 419 25 34 - 08029 - BARCELONA

### Anexo - Tráfico Nacional

**Título:** SMART-LIGHTING.ES  
**URL Primaria:** http://www.smart-lighting.es  
**Editor:** Smartlighting, S.L.  
**Domicilio:** Zurbano, 45, 1º  
**Ciudad:** 28010 MADRID  
**Teléfono:** 917818798  
**Fax:**  
**E-mail:**  
**Clasificación:** Noticias e Información  
**Sub-Clasificación:** Noticias de interés especial

**smartlighting**  
A Journal on Lighting Technologies

#### 1. Cifras totales y promedios (Nacional)

MES - AÑO	NAVEGADORES UNICOS	VISITAS	PAGINAS
Marzo - 2026	7.165	14.984	27.571
<b>PROMEDIO DIARIO</b>	<b>387</b>	<b>475</b>	<b>889</b>
<b>PROMEDIO LUNES-VIERNES</b>	484	600	1.154
<b>PROMEDIO SABADO-DOMINGO</b>	151	169	243
<b>PAGINAS / VISITAS</b>	1,87		
<b>DURACION MEDIA VISITAS</b>	0:03:32		
<b>TIEMPO INTERACCIÓN MEDIO</b>	0:01:34		

#### 2. Secciones (Nacional)

	PAGINAS	%
<b>HOME</b>	2.895	10.50 %
<b>RESTO</b>	24.676	89.50 %

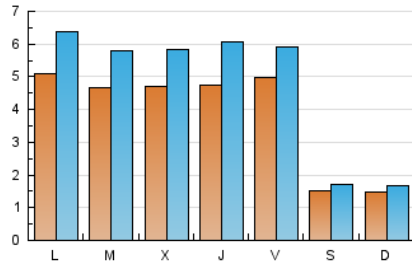
#### 3. Por día del mes (Nacional)

Día	N. únicos	Visitas	Páginas	Día	N. únicos	Visitas	Páginas	Día	N. únicos	Visitas	Páginas
<b>1</b>	157	184	302	<b>11</b>	503	623	1.185	<b>21</b>	150	175	268
<b>2</b>	538	691	1.303	<b>12</b>	529	676	1.402	<b>22</b>	182	206	305
<b>3</b>	493	619	1.276	<b>13</b>	492	581	1.007	<b>23</b>	535	682	1.219
<b>4</b>	476	605	1.173	<b>14</b>	178	200	302	<b>24</b>	525	671	1.336
<b>5</b>	502	639	1.142	<b>15</b>	143	155	231	<b>25</b>	447	550	1.005
<b>6</b>	582	684	1.194	<b>16</b>	532	656	1.258	<b>26</b>	458	592	1.140
<b>7</b>	161	175	227	<b>17</b>	488	611	1.183	<b>27</b>	381	472	858
<b>8</b>	152	166	198	<b>18</b>	459	550	1.101	<b>28</b>	122	132	170
<b>9</b>	484	594	1.153	<b>19</b>	406	515	1.051	<b>29</b>	111	127	187
<b>10</b>	458	548	1.039	<b>20</b>	534	634	1.196	<b>30</b>	455	566	1.174
								<b>31</b>	376	448	986

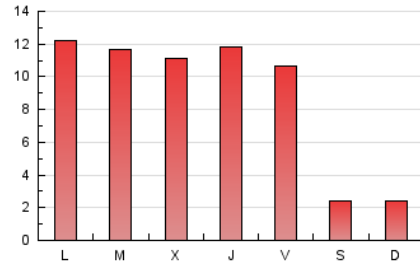
#### 4. Gráficas (Nacional)

##### 4.1 Por día de la semana (promedio)

N. únicos / Visitas (x 100)

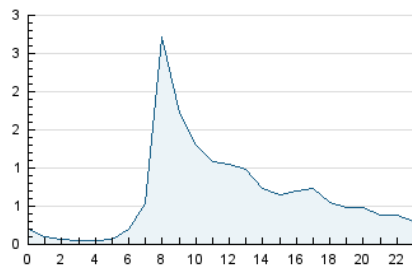


Páginas (x 100)

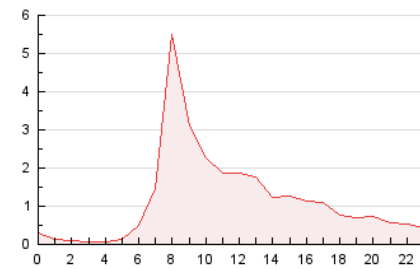


##### 4.2 Por franja horaria (promedio)

Visitas\_ (x 1000)

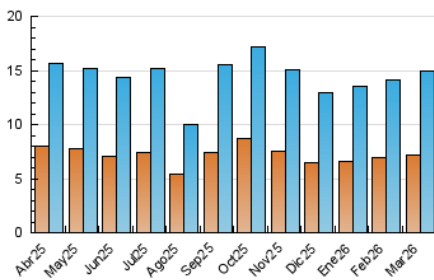


Páginas (x 1000)

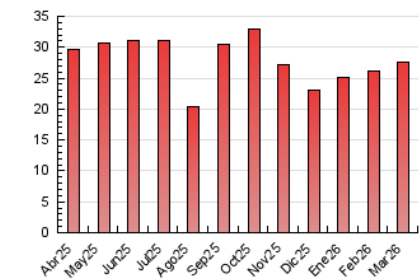


##### 4.3 Por meses

N. únicos / Visitas (x 1000)



Páginas (x 1000)



## 5. Observaciones

Este Medio Electrónico de Comunicación ha sido medido por la herramienta Google Analytics de Google (GA4).

## 6. Definiciones básicas (Para más información ver Normas Técnicas para el Control de los Medios Electrónicos de Comunicación)

### Página Vista:

Conjunto de ficheros enviado a un usuario como resultado de una petición del mismo recibida por el servidor. Cuando la página está formada por varios marcos (frames), el conjunto de los mismos tendrá, a efectos de cómputo, la consideración de una página unitaria.

### Visita:

Una secuencia ininterrumpida de páginas servidas a un usuario válido. Si dicho usuario no realiza peticiones de páginas en un periodo de tiempo (30 min) la siguiente petición constituirá el inicio de una nueva visita.

### Navegador Único:

Total de combinaciones únicas de una dirección IP y un identificador adicional. Los medios pueden utilizar cookies o el Identificador de Alta de registro.

### Duración Página Vista:

Tiempo acumulado en segundos de todas las páginas vistas (en visitas de dos o más páginas vistas), dividido por el número total de páginas vistas.

### Duración Visita:

Tiempo en segundos de todas las visitas de dos o más páginas vistas, dividido por el número total de visitas de dos o más páginas vistas.

### Tráfico nacional:

Audiencia/difusión correspondiente a España medida en base a los datos de las direcciones IP registradas por el sistema de medición.

## 7. Opinión

De OJDinteractiva, la división de INFORMACIÓN Y CONTROL DE PUBLICACIONES S.A.:

Hemos examinado la información facilitada por el editor del medio electrónico para el periodo que comprende la presente certificación.

Nuestro examen se ha realizado de acuerdo con las normas y procedimientos establecidos en las Normas Técnicas para el Control de los Medios Electrónicos de Comunicación.

En nuestra opinión, la presente acta presenta razonablemente la difusión/audiencia registrada por este medio electrónico.

### ADVERTENCIA:

El trabajo de OJDinteractiva, la división de INFORMACIÓN Y CONTROL DE PUBLICACIONES S.A (INTROL) se limita a la realización de pruebas para la revisión de los datos de recuento suministrados por el editor con la finalidad de expresar una opinión sobre la razonabilidad de dichos datos de acuerdo con las Normas Técnicas para el control de los MEC.

Por tanto, INTROL no acepta responsabilidad alguna por las inexactitudes o errores que puedan existir en los datos de recuento. Tampoco acepta ninguna responsabilidad por la falsedad en los datos de recuento recibidos del editor, ni por otros datos de medición que no están incluidos en el análisis.

Abril - 2026

OJDinteractiva