



## INFORMACION Y CONTROL DE PUBLICACIONES, S.A.

Velázquez, 46, 1º Drcha - Tel. 91 435 00 32 Fax 91 435 96 05 - 28001 - MADRID  
 Entença, 218 Entr. 7 - Tel 93 439 24 18 Fax 93 419 25 34 - 08029 - BARCELONA

**Título:** SMART-LIGHTING.ES  
**URL Primaria:** http://www.smart-lighting.es  
**Editor:** Smartlighting, S.L.  
**Domicilio:** Zurbano, 45, 1º  
**Ciudad:** 28010 MADRID  
**Teléfono:** 917818798  
**Fax:**  
**E-mail:**  
**Clasificación:** Noticias e Información  
**Sub-Clasificación:** Noticias de interés especial



### 1. Cifras totales y promedios (Nacional e Internacional)

MES - AÑO	NAVEGADORES UNICOS	VISITAS	PAGINAS
Marzo - 2019	27.632	32.490	47.113
<b>PROMEDIO DIARIO</b>	<b>983</b>	<b>1.048</b>	<b>1.520</b>
<b>PROMEDIO LUNES-VIERNES</b>	1.154	1.235	1.838
<b>PROMEDIO SABADO-DOMINGO</b>	625	655	851
<b>PAGINAS / VISITAS</b>	1,45		
<b>DURACION MEDIA VISITAS</b>	0:01:04		
<b>DURACION MEDIA PAGINAS</b>	0:02:23		

### 2. Secciones (Nacional e Internacional)

	PAGINAS	%
<b>HOME</b>	2.414	5.12 %
<b>RESTO</b>	44.699	94.88 %

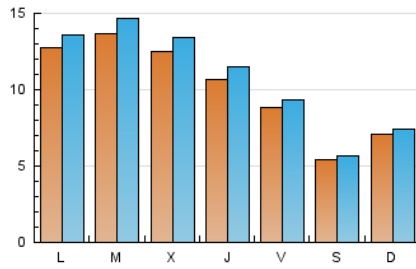
### 3. Por día del mes (Nacional e Internacional)

Día	N. únicos	Visitas	Páginas	Día	N. únicos	Visitas	Páginas	Día	N. únicos	Visitas	Páginas
1	840	887	1.256	11	1.696	1.778	2.478	21	1.141	1.239	1.967
2	544	557	700	12	1.793	1.904	2.808	22	972	1.036	1.485
3	593	624	844	13	1.464	1.553	2.268	23	672	699	957
4	894	980	1.559	14	1.165	1.251	1.810	24	768	808	1.002
5	1.034	1.118	1.808	15	909	963	1.410	25	1.417	1.520	2.171
6	979	1.058	1.570	16	536	563	716	26	1.483	1.603	2.333
7	812	866	1.371	17	676	706	944	27	1.258	1.364	2.001
8	658	707	1.078	18	1.078	1.143	1.692	28	1.158	1.244	1.820
9	447	474	616	19	1.144	1.239	1.973	29	1.032	1.084	1.539
10	997	1.036	1.337	20	1.303	1.401	2.210	30	511	548	738
								31	502	537	652

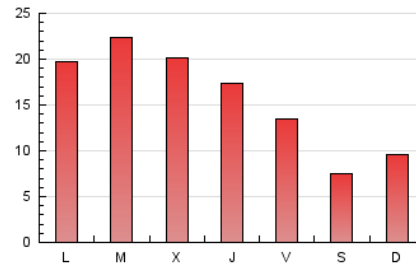
4. Gráficas (Nacional e Internacional)

4.1 Por día de la semana (promedio)

N. únicos / Visitas (x 100)



Páginas (x 100)

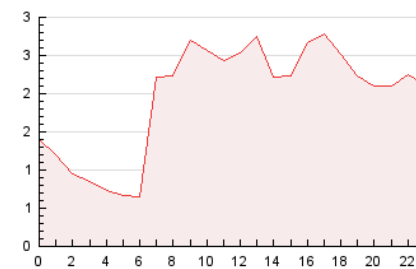


4.2 Por franja horaria (promedio)

Visitas (x 1000)

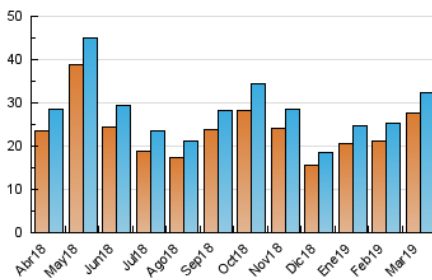


Páginas (x 1000)

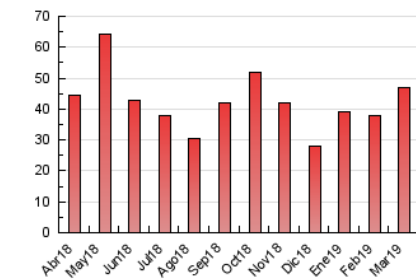


4.3 Por meses

N. únicos / Visitas (x 1000)



Páginas (x 1000)





## INFORMACION Y CONTROL DE PUBLICACIONES, S.A.

Velázquez, 46, 1º Drcha - Tel. 91 435 00 32 Fax 91 435 96 05 - 28001 - MADRID  
 Entença, 218 Entr. 7 - Tel 93 439 24 18 Fax 93 419 25 34 - 08029 - BARCELONA

### Anexo - Tráfico Nacional

**Título:** SMART-LIGHTING.ES  
**URL Primaria:** http://www.smart-lighting.es  
**Editor:** Smartlighting, S.L.  
**Domicilio:** Zurbano, 45, 1º  
**Ciudad:** 28010 MADRID  
**Teléfono:** 917818798  
**Fax:**  
**E-mail:**  
**Clasificación:** Noticias e Información  
**Sub-Clasificación:** Noticias de interés especial



#### 1. Cifras totales y promedios (Nacional)

MES - AÑO	NAVEGADORES UNICOS	VISITAS	PAGINAS
Marzo - 2019	14.669	18.208	29.510
<b>PROMEDIO DIARIO</b>	<b>543</b>	<b>587</b>	<b>952</b>
<b>PROMEDIO LUNES-VIERNES</b>	<b>649</b>	<b>706</b>	<b>1.178</b>
<b>PROMEDIO SABADO-DOMINGO</b>	<b>320</b>	<b>338</b>	<b>478</b>
<b>PAGINAS / VISITAS</b>	<b>1,62</b>		
<b>DURACION MEDIA VISITAS</b>		<b>0:01:21</b>	
<b>DURACION MEDIA PAGINAS</b>		<b>0:02:10</b>	

#### 2. Secciones (Nacional)

	PAGINAS	%
<b>HOME</b>	2.139	7.25 %
<b>RESTO</b>	27.371	92.75 %

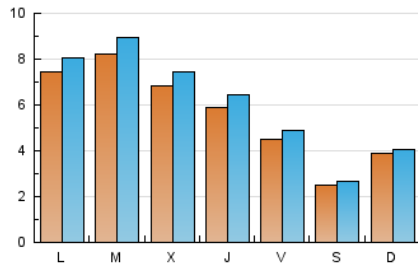
#### 3. Por día del mes (Nacional)

Día	N. únicos	Visitas	Páginas	Día	N. únicos	Visitas	Páginas	Día	N. únicos	Visitas	Páginas
1	345	382	687	11	1.113	1.177	1.668	21	649	725	1.288
2	179	188	293	12	1.169	1.244	1.937	22	493	548	889
3	232	248	379	13	834	881	1.422	23	233	247	428
4	538	601	1.105	14	663	724	1.175	24	299	320	446
5	675	744	1.349	15	503	542	898	25	656	721	1.203
6	587	646	1.056	16	314	334	448	26	753	830	1.398
7	468	513	935	17	424	443	636	27	622	685	1.195
8	380	413	718	18	673	726	1.170	28	567	624	1.078
9	268	288	393	19	697	759	1.296	29	540	571	896
10	701	719	926	20	694	770	1.366	30	265	290	445
								31	288	305	387

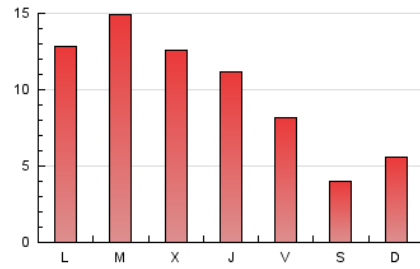
4. Gráficas (Nacional)

4.1 Por día de la semana (promedio)

N. únicos / Visitas (x 100)

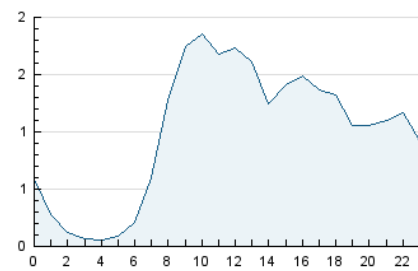


Páginas (x 100)

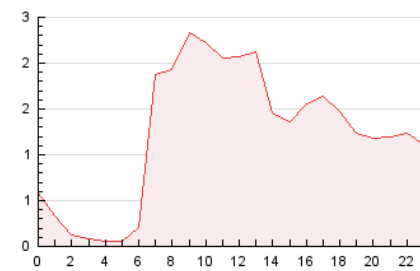


4.2 Por franja horaria (promedio)

Visitas (x 1000)

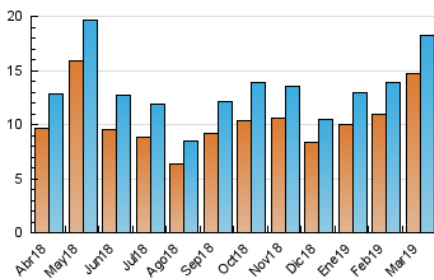


Páginas (x 1000)

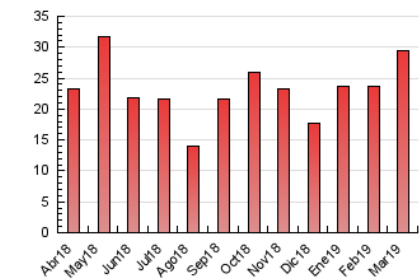


4.3 Por meses

N. únicos / Visitas (x 1000)



Páginas (x 1000)



## 5. Observaciones

Este Medio Electrónico de Comunicación ha sido medido por la herramienta Google Analytics de Google

## 6. Definiciones básicas (Para más información ver Normas Técnicas para el Control de los Medios Electrónicos de Comunicación)

### Página Vista:

Conjunto de ficheros enviado a un usuario como resultado de una petición del mismo recibida por el servidor. Cuando la página está formada por varios marcos (frames), el conjunto de los mismos tendrá, a efectos de cómputo, la consideración de una página unitaria.

### Visita:

Una secuencia ininterrumpida de páginas servidas a un usuario válido. Si dicho usuario no realiza peticiones de páginas en un periodo de tiempo (30 min) la siguiente petición constituirá el inicio de una nueva visita.

### Navegador Único:

Total de combinaciones únicas de una dirección IP y un identificador adicional. Los medios pueden utilizar cookies o el Identificador de Alta de registro.

### Duración Página Vista:

Tiempo acumulado en segundos de todas las páginas vistas (en visitas de dos o más páginas vistas), dividido por el número total de páginas vistas.

### Duración Visita:

Tiempo en segundos de todas las visitas de dos o más páginas vistas, dividido por el número total de visitas de dos o más páginas vistas.

### Tráfico nacional:

Audiencia/difusión correspondiente a España medida en base a los datos de las direcciones IP registradas por el sistema de medición.

## 7. Opinión

De OJDinteractiva, la división de INFORMACIÓN Y CONTROL DE PUBLICACIONES S.A.:

Hemos examinado la información facilitada por el editor del medio electrónico para el periodo que comprende la presente certificación.

Nuestro examen se ha realizado de acuerdo con las normas y procedimientos establecidos en las Normas Técnicas para el Control de los Medios Electrónicos de Comunicación.

En nuestra opinión, la presente acta presenta razonablemente la difusión/audiencia registrada por este medio electrónico.

### ADVERTENCIA:

El trabajo de OJDinteractiva, la división de INFORMACIÓN Y CONTROL DE PUBLICACIONES S.A (INTROL) se limita a la realización de pruebas para la revisión de los datos de recuento suministrados por el editor con la finalidad de expresar una opinión sobre la razonabilidad de dichos datos de acuerdo con las Normas Técnicas para el control de los MEC.

Por tanto, INTROL no acepta responsabilidad alguna por las inexactitudes o errores que puedan existir en los datos de recuento. Tampoco acepta ninguna responsabilidad por la falsedad en los datos de recuento recibidos del editor, ni por otros datos de medición que no están incluidos en el análisis.

Abril - 2019

OJDinteractiva