



INFORMACION Y CONTROL DE PUBLICACIONES, S.A.

Velázquez, 46, 1º Drcha - Tel. 91 435 00 32 Fax 91 435 96 05 - 28001 - MADRID
 Entença, 218 Entr. 7 - Tel 93 439 24 18 Fax 93 419 25 34 - 08029 - BARCELONA

Título: SMART-LIGHTING.ES
URL Primaria: http://www.smart-lighting.es
Editor: Smartlighting, S.L.
Domicilio: Zurbano, 45, 1º
Ciudad: 28010 MADRID
Teléfono: 917818798
Fax:
E-mail:
Clasificación: Noticias e Información
Sub-Clasificación: Noticias de interés especial



1. Cifras totales y promedios (Nacional e Internacional)

MES - AÑO	NAVEGADORES UNICOS	VISITAS	PAGINAS
Marzo - 2018	28.621	33.301	49.082
PROMEDIO DIARIO	999	1.074	1.583
PROMEDIO LUNES-VIERNES	1.111	1.202	1.813
PROMEDIO SABADO-DOMINGO	723	762	1.021
PAGINAS / VISITAS	1,47		
DURACION MEDIA VISITAS	0:01:11		
DURACION MEDIA PAGINAS	0:02:28		

2. Secciones (Nacional e Internacional)

	PAGINAS	%
HOME	3.210	6.54 %
RESTO	45.872	93.46 %

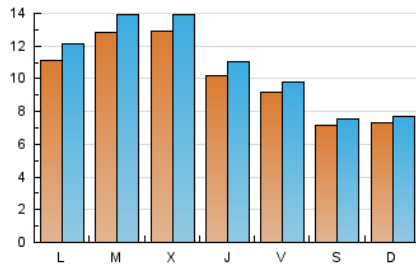
3. Por día del mes (Nacional e Internacional)

Día	N. únicos	Visitas	Páginas	Día	N. únicos	Visitas	Páginas	Día	N. únicos	Visitas	Páginas
1	776	869	1.305	11	630	665	923	21	1.942	2.059	2.844
2	737	804	1.228	12	998	1.091	1.745	22	1.594	1.699	2.358
3	433	471	715	13	1.181	1.301	2.027	23	1.519	1.598	2.124
4	542	588	824	14	1.209	1.336	2.040	24	1.107	1.147	1.484
5	1.092	1.194	1.797	15	1.136	1.243	2.008	25	960	986	1.258
6	1.209	1.288	2.291	16	1.079	1.166	1.623	26	949	1.049	1.794
7	1.128	1.199	1.824	17	1.075	1.119	1.365	27	1.059	1.172	1.948
8	1.031	1.110	1.585	18	789	837	1.094	28	896	979	1.534
9	786	850	1.379	19	1.426	1.522	2.185	29	562	610	948
10	550	583	872	20	1.681	1.811	2.544	30	454	492	763
								31	424	463	653

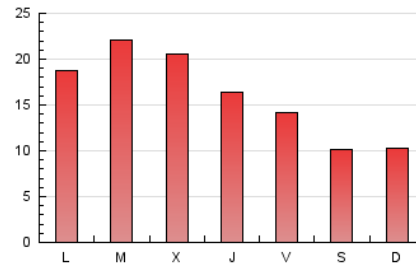
4. Gráficas (Nacional e Internacional)

4.1 Por día de la semana (promedio)

N. únicos / Visitas (x 100)



Páginas (x 100)



4.2 Por franja horaria (promedio)

Visitas (x 1000)

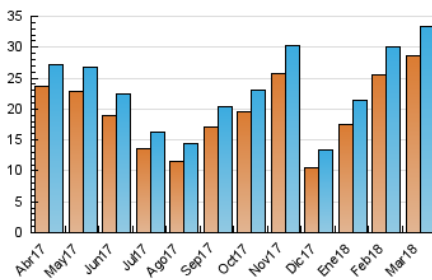


Páginas (x 1000)

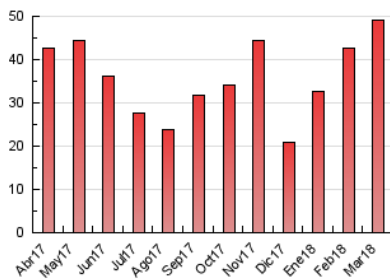


4.3 Por meses

N. únicos / Visitas (x 1000)



Páginas (x 1000)





INFORMACION Y CONTROL DE PUBLICACIONES, S.A.

Velázquez, 46, 1º Drcha - Tel. 91 435 00 32 Fax 91 435 96 05 - 28001 - MADRID
 Entença, 218 Entr. 7 - Tel 93 439 24 18 Fax 93 419 25 34 - 08029 - BARCELONA

Anexo - Tráfico Nacional

Título: SMART-LIGHTING.ES
URL Primaria: http://www.smart-lighting.es
Editor: Smartlighting, S.L.
Domicilio: Zurbano, 45, 1º
Ciudad: 28010 MADRID
Teléfono: 917818798
Fax:
E-mail:
Clasificación: Noticias e Información
Sub-Clasificación: Noticias de interés especial



1. Cifras totales y promedios (Nacional)

MES - AÑO	NAVEGADORES UNICOS	VISITAS	PAGINAS
Marzo - 2018	10.113	13.304	23.982
PROMEDIO DIARIO	383	429	774
PROMEDIO LUNES-VIERNES	451	508	932
PROMEDIO SABADO-DOMINGO	216	237	386
PAGINAS / VISITAS	1,80		
DURACION MEDIA VISITAS	0:01:55		
DURACION MEDIA PAGINAS	0:02:21		

2. Secciones (Nacional)

	PAGINAS	%
HOME	2.920	12.18 %
RESTO	21.062	87.82 %

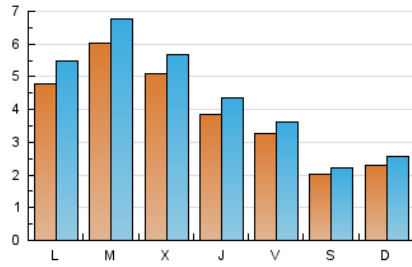
3. Por día del mes (Nacional)

Día	N. únicos	Visitas	Páginas	Día	N. únicos	Visitas	Páginas	Día	N. únicos	Visitas	Páginas
1	349	408	689	11	238	265	443	21	596	652	1.124
2	295	338	623	12	511	577	1.116	22	451	503	920
3	167	189	321	13	673	771	1.379	23	393	425	723
4	177	207	353	14	619	711	1.240	24	237	248	435
5	409	488	937	15	545	610	1.189	25	207	217	353
6	497	555	1.291	16	480	537	854	26	447	521	1.054
7	407	448	828	17	280	309	409	27	530	614	1.226
8	363	410	728	18	301	330	490	28	412	459	783
9	292	338	745	19	551	609	1.086	29	220	247	414
10	197	217	435	20	709	770	1.275	30	165	178	281
								31	140	153	238

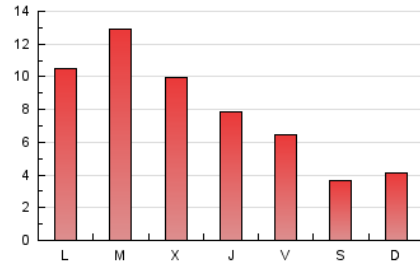
4. Gráficas (Nacional)

4.1 Por día de la semana (promedio)

N. únicos / Visitas (x 100)

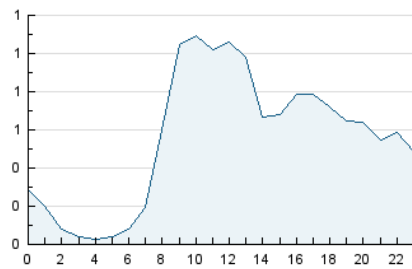


Páginas (x 100)

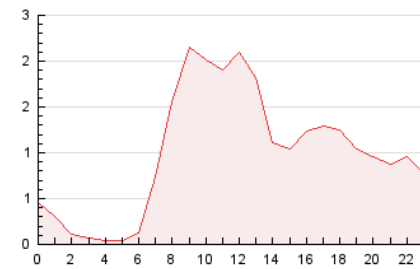


4.2 Por franja horaria (promedio)

Visitas (x 1000)

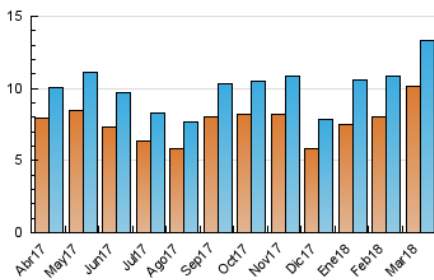


Páginas (x 1000)

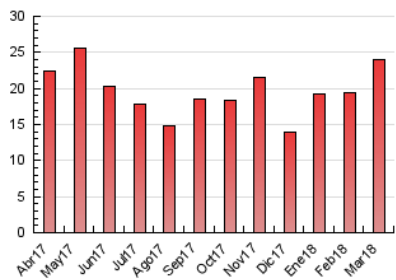


4.3 Por meses

N. únicos / Visitas (x 1000)



Páginas (x 1000)



5. Observaciones

Este Medio Electrónico de Comunicación ha sido medido por la herramienta Google Analytics de Google

6. Definiciones básicas (Para más información ver Normas Técnicas para el Control de los Medios Electrónicos de Comunicación)

Página Vista:

Conjunto de ficheros enviado a un usuario como resultado de una petición del mismo recibida por el servidor. Cuando la página está formada por varios marcos (frames), el conjunto de los mismos tendrá, a efectos de cómputo, la consideración de una página unitaria.

Visita:

Una secuencia ininterrumpida de páginas servidas a un usuario válido. Si dicho usuario no realiza peticiones de páginas en un periodo de tiempo (30 min) la siguiente petición constituirá el inicio de una nueva visita.

Navegador Único:

Total de combinaciones únicas de una dirección IP y un identificador adicional. Los medios pueden utilizar cookies o el Identificador de Alta de registro.

Duración Página Vista:

Tiempo acumulado en segundos de todas las páginas vistas (en visitas de dos o más páginas vistas), dividido por el número total de páginas vistas.

Duración Visita:

Tiempo en segundos de todas las visitas de dos o más páginas vistas, dividido por el número total de visitas de dos o más páginas vistas.

Tráfico nacional:

Audiencia/difusión correspondiente a España medida en base a los datos de las direcciones IP registradas por el sistema de medición.

7. Opinión

De OJDinteractiva, la división de INFORMACIÓN Y CONTROL DE PUBLICACIONES S.A.:

Hemos examinado la información facilitada por el editor del medio electrónico para el periodo que comprende la presente certificación. Nuestro examen se ha realizado de acuerdo con las normas y procedimientos establecidos en las Normas Técnicas para el Control de los Medios Electrónicos de Comunicación.

En nuestra opinión, la presente acta presenta razonablemente la difusión/audiencia registrada por este medio electrónico.

ADVERTENCIA:

El trabajo de OJDinteractiva, la división de INFORMACIÓN Y CONTROL DE PUBLICACIONES S.A (INTROL) se limita a la realización de pruebas para la revisión de los datos de recuento suministrados por el editor con la finalidad de expresar una opinión sobre la razonabilidad de dichos datos de acuerdo con las Normas Técnicas para el control de los MEC.

Por tanto, INTROL no acepta responsabilidad alguna por las inexactitudes o errores que puedan existir en los datos de recuento. Tampoco acepta ninguna responsabilidad por la falsedad en los datos de recuento recibidos del editor, ni por otros datos de medición que no están incluidos en el análisis.

Abril - 2018

OJDinteractiva