



INFORMACION Y CONTROL DE PUBLICACIONES, S.A.

Velázquez, 46, 1º Drcha - Tel. 91 435 00 32 Fax 91 435 96 05 - 28001 - MADRID
 Entença, 218 Entr. 7 - Tel 93 439 24 18 Fax 93 419 25 34 - 08029 - BARCELONA

Título: SMART-LIGHTING.ES
URL Primaria: http://www.smart-lighting.es
Editor: Smartlighting, S.L.
Domicilio: Zurbano, 45, 1º
Ciudad: 28010 MADRID
Teléfono: 917818798
Fax:
E-mail:
Clasificación: Noticias e Información
Sub-Clasificación: Noticias de interés especial



1. Cifras totales y promedios (Nacional e Internacional)

MES - AÑO	NAVEGADORES UNICOS	VISITAS	PAGINAS
Febrero - 2021	32.148	38.896	56.569
PROMEDIO DIARIO	1.285	1.389	2.020
PROMEDIO LUNES-VIERNES	1.462	1.586	2.351
PROMEDIO SABADO-DOMINGO	843	897	1.195
PAGINAS / VISITAS	1,45		
DURACION MEDIA VISITAS	0:01:10		
DURACION MEDIA PAGINAS	0:02:35		

2. Secciones (Nacional e Internacional)

	PAGINAS	%
HOME	3.047	5.39 %
RESTO	53.522	94.61 %

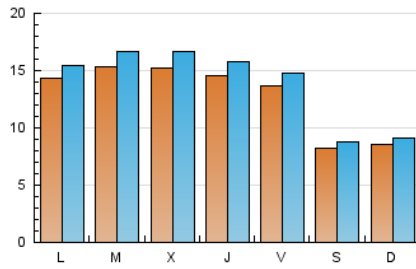
3. Por día del mes (Nacional e Internacional)

Día	N. únicos	Visitas	Páginas	Día	N. únicos	Visitas	Páginas	Día	N. únicos	Visitas	Páginas
1	1.379	1.488	2.267	11	1.394	1.505	2.146	21	926	996	1.272
2	1.425	1.540	2.262	12	1.338	1.440	2.121	22	1.489	1.624	2.515
3	1.515	1.647	2.491	13	803	845	1.086	23	1.670	1.816	2.605
4	1.407	1.520	2.198	14	754	804	1.035	24	1.552	1.711	2.540
5	1.330	1.442	2.009	15	1.416	1.520	2.340	25	1.599	1.717	2.536
6	817	873	1.220	16	1.618	1.733	2.368	26	1.442	1.560	2.212
7	929	986	1.316	17	1.474	1.612	2.520	27	822	866	1.166
8	1.444	1.569	2.458	18	1.427	1.576	2.293	28	826	873	1.174
9	1.428	1.560	2.525	19	1.339	1.465	2.121				
10	1.562	1.678	2.484	20	863	930	1.289				

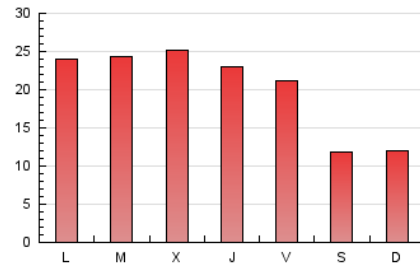
4. Gráficas (Nacional e Internacional)

4.1 Por día de la semana (promedio)

N. únicos / Visitas (x 100)



Páginas (x 100)

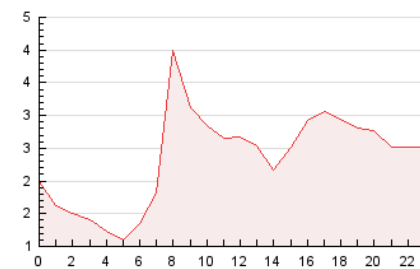


4.2 Por franja horaria (promedio)

Visitas (x 1000)

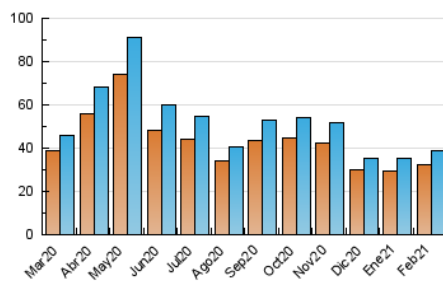


Páginas (x 1000)

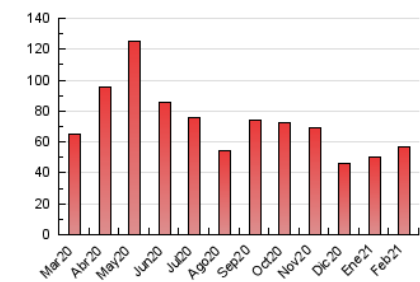


4.3 Por meses

N. únicos / Visitas (x 1000)



Páginas (x 1000)





INFORMACION Y CONTROL DE PUBLICACIONES, S.A.

Velázquez, 46, 1º Drcha - Tel. 91 435 00 32 Fax 91 435 96 05 - 28001 - MADRID
 Entença, 218 Entr. 7 - Tel 93 439 24 18 Fax 93 419 25 34 - 08029 - BARCELONA

Anexo - Tráfico Nacional

Título: SMART-LIGHTING.ES
URL Primaria: http://www.smart-lighting.es
Editor: Smartlighting, S.L.
Domicilio: Zurbano, 45, 1º
Ciudad: 28010 MADRID
Teléfono: 917818798
Fax:
E-mail:
Clasificación: Noticias e Información
Sub-Clasificación: Noticias de interés especial



1. Cifras totales y promedios (Nacional)

MES - AÑO	NAVEGADORES UNICOS	VISITAS	PAGINAS
Febrero - 2021	14.505	19.208	30.963
PROMEDIO DIARIO	620	686	1.106
PROMEDIO LUNES-VIERNES	704	782	1.279
PROMEDIO SABADO-DOMINGO	411	445	672
PAGINAS / VISITAS	1,61		
DURACION MEDIA VISITAS	0:01:32		
DURACION MEDIA PAGINAS	0:02:30		

2. Secciones (Nacional)

	PAGINAS	%
HOME	2.542	8.21 %
RESTO	28.421	91.79 %

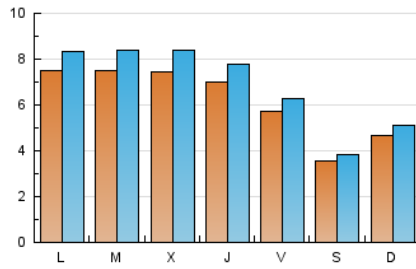
3. Por día del mes (Nacional)

Día	N. únicos	Visitas	Páginas	Día	N. únicos	Visitas	Páginas	Día	N. únicos	Visitas	Páginas
1	792	872	1.417	11	654	724	1.177	21	490	532	784
2	811	895	1.480	12	567	619	995	22	674	760	1.359
3	832	921	1.530	13	358	375	492	23	746	825	1.284
4	745	815	1.235	14	437	465	774	24	706	817	1.398
5	645	696	993	15	724	792	1.298	25	685	761	1.309
6	392	429	637	16	695	772	1.214	26	509	561	876
7	581	627	973	17	707	796	1.378	27	293	319	429
8	815	899	1.560	18	722	821	1.332	28	366	412	679
9	750	856	1.548	19	560	626	918				
10	743	821	1.288	20	367	400	606				

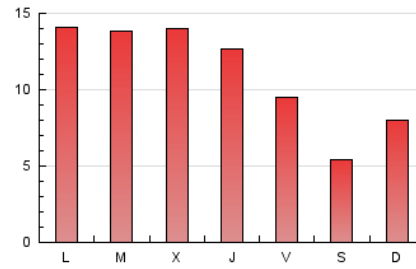
4. Gráficas (Nacional)

4.1 Por día de la semana (promedio)

N. únicos / Visitas (x 100)



Páginas (x 100)

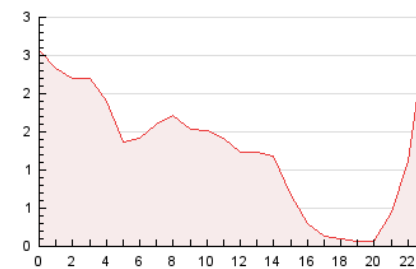


4.2 Por franja horaria (promedio)

Visitas (x 1000)

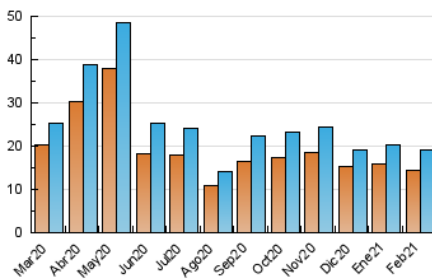


Páginas (x 1000)

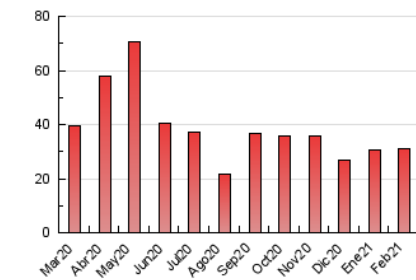


4.3 Por meses

N. únicos / Visitas (x 1000)



Páginas (x 1000)



5. Observaciones

Este Medio Electrónico de Comunicación ha sido medido por la herramienta Google Analytics de Google

6. Definiciones básicas (Para más información ver Normas Técnicas para el Control de los Medios Electrónicos de Comunicación)

Página Vista:

Conjunto de ficheros enviado a un usuario como resultado de una petición del mismo recibida por el servidor. Cuando la página está formada por varios marcos (frames), el conjunto de los mismos tendrá, a efectos de cómputo, la consideración de una página unitaria.

Visita:

Una secuencia ininterrumpida de páginas servidas a un usuario válido. Si dicho usuario no realiza peticiones de páginas en un periodo de tiempo (30 min) la siguiente petición constituirá el inicio de una nueva visita.

Navegador Único:

Total de combinaciones únicas de una dirección IP y un identificador adicional. Los medios pueden utilizar cookies o el Identificador de Alta de registro.

Duración Página Vista:

Tiempo acumulado en segundos de todas las páginas vistas (en visitas de dos o más páginas vistas), dividido por el número total de páginas vistas.

Duración Visita:

Tiempo en segundos de todas las visitas de dos o más páginas vistas, dividido por el número total de visitas de dos o más páginas vistas.

Tráfico nacional:

Audiencia/difusión correspondiente a España medida en base a los datos de las direcciones IP registradas por el sistema de medición.

7. Opinión

De OJDinteractiva, la división de INFORMACIÓN Y CONTROL DE PUBLICACIONES S.A.:

Hemos examinado la información facilitada por el editor del medio electrónico para el periodo que comprende la presente certificación.

Nuestro examen se ha realizado de acuerdo con las normas y procedimientos establecidos en las Normas Técnicas para el Control de los Medios Electrónicos de Comunicación.

En nuestra opinión, la presente acta presenta razonablemente la difusión/audiencia registrada por este medio electrónico.

ADVERTENCIA:

El trabajo de OJDinteractiva, la división de INFORMACIÓN Y CONTROL DE PUBLICACIONES S.A (INTROL) se limita a la realización de pruebas para la revisión de los datos de recuento suministrados por el editor con la finalidad de expresar una opinión sobre la razonabilidad de dichos datos de acuerdo con las Normas Técnicas para el control de los MEC.

Por tanto, INTROL no acepta responsabilidad alguna por las inexactitudes o errores que puedan existir en los datos de recuento. Tampoco acepta ninguna responsabilidad por la falsedad en los datos de recuento recibidos del editor, ni por otros datos de medición que no están incluidos en el análisis.

Marzo - 2021

OJDinteractiva