



INFORMACION Y CONTROL DE PUBLICACIONES, S.A.

Velázquez, 46, 1º Drcha - Tel. 91 435 00 32 Fax 91 435 96 05 - 28001 - MADRID
 Entença, 218 Entr. 7 - Tel 93 439 24 18 Fax 93 419 25 34 - 08029 - BARCELONA

Título: SMART-LIGHTING.ES
URL Primaria: http://www.smart-lighting.es
Editor: Smartlighting, S.L.
Domicilio: Zurbano, 45, 1º
Ciudad: 28010 MADRID
Teléfono: 917818798
Fax:
E-mail:
Clasificación: Noticias e Información
Sub-Clasificación: Noticias de interés especial



1. Cifras totales y promedios (Nacional e Internacional)

MES - AÑO	NAVEGADORES UNICOS	VISITAS	PAGINAS
Febrero - 2020	28.526	35.492	53.144
PROMEDIO DIARIO	1.125	1.224	1.833
PROMEDIO LUNES-VIERNES	1.374	1.499	2.289
PROMEDIO SABADO-DOMINGO	572	612	817
PAGINAS / VISITAS	1,50		
DURACION MEDIA VISITAS	0:01:14		
DURACION MEDIA PAGINAS	0:02:28		

2. Secciones (Nacional e Internacional)

	PAGINAS	%
HOME	3.227	6.07 %
RESTO	49.917	93.93 %

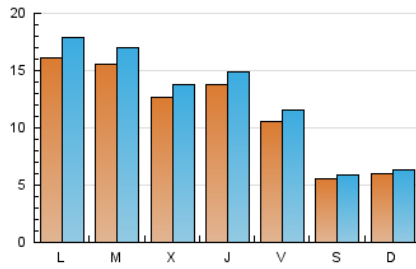
3. Por día del mes (Nacional e Internacional)

Día	N. únicos	Visitas	Páginas	Día	N. únicos	Visitas	Páginas	Día	N. únicos	Visitas	Páginas
1	467	506	667	11	1.344	1.455	2.260	21	1.096	1.215	2.025
2	505	534	688	12	1.267	1.386	1.962	22	628	673	986
3	926	1.029	1.622	13	1.416	1.516	2.319	23	714	748	996
4	1.209	1.312	2.021	14	1.056	1.148	1.803	24	2.941	3.298	5.014
5	1.105	1.186	1.876	15	501	540	768	25	2.119	2.354	3.454
6	1.234	1.320	2.002	16	561	603	768	26	1.369	1.483	2.205
7	996	1.057	1.545	17	1.262	1.365	2.221	27	1.214	1.329	2.082
8	550	585	727	18	1.534	1.659	2.468	28	1.091	1.196	1.813
9	612	654	864	19	1.339	1.451	2.130	29	612	662	893
10	1.327	1.444	2.198	20	1.627	1.784	2.767				

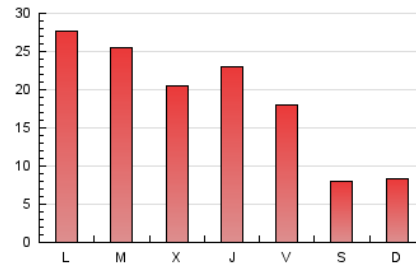
4. Gráficas (Nacional e Internacional)

4.1 Por día de la semana (promedio)

N. únicos / Visitas (x 100)



Páginas (x 100)

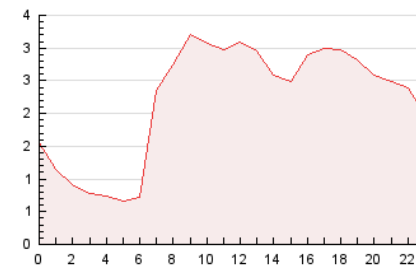


4.2 Por franja horaria (promedio)

Visitas (x 1000)

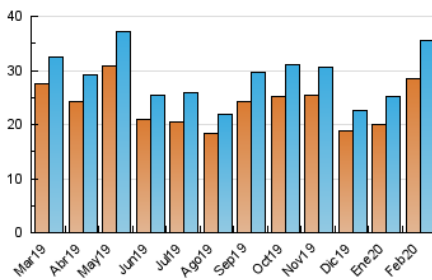


Páginas (x 1000)

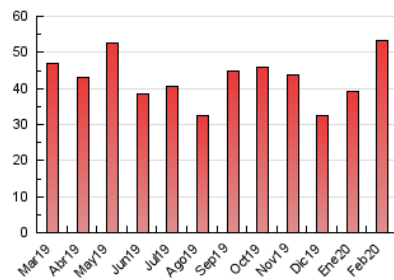


4.3 Por meses

N. únicos / Visitas (x 1000)



Páginas (x 1000)





INFORMACION Y CONTROL DE PUBLICACIONES, S.A.

Velázquez, 46, 1º Drcha - Tel. 91 435 00 32 Fax 91 435 96 05 - 28001 - MADRID
 Entença, 218 Entr. 7 - Tel 93 439 24 18 Fax 93 419 25 34 - 08029 - BARCELONA

Anexo - Tráfico Nacional

Título: SMART-LIGHTING.ES
URL Primaria: http://www.smart-lighting.es
Editor: Smartlighting, S.L.
Domicilio: Zurbano, 45, 1º
Ciudad: 28010 MADRID
Teléfono: 917818798
Fax:
E-mail:
Clasificación: Noticias e Información
Sub-Clasificación: Noticias de interés especial



1. Cifras totales y promedios (Nacional)

MES - AÑO	NAVEGADORES UNICOS	VISITAS	PAGINAS
Febrero - 2020	16.460	21.366	35.359
PROMEDIO DIARIO	668	737	1.219
PROMEDIO LUNES-VIERNES	832	922	1.561
PROMEDIO SABADO-DOMINGO	304	324	461
PAGINAS / VISITAS	1,65		
DURACION MEDIA VISITAS	0:01:30		
DURACION MEDIA PAGINAS	0:02:17		

2. Secciones (Nacional)

	PAGINAS	%
HOME	2.871	8.12 %
RESTO	32.488	91.88 %

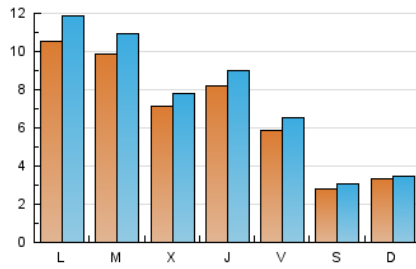
3. Por día del mes (Nacional)

Día	N. únicos	Visitas	Páginas	Día	N. únicos	Visitas	Páginas	Día	N. únicos	Visitas	Páginas
1	274	299	419	11	763	835	1.499	21	595	673	1.325
2	306	321	428	12	690	757	1.216	22	289	313	522
3	596	679	1.215	13	792	860	1.431	23	366	386	566
4	762	845	1.420	14	595	658	1.162	24	2.024	2.317	3.746
5	665	722	1.295	15	265	277	426	25	1.518	1.702	2.635
6	748	811	1.359	16	331	347	465	26	801	877	1.403
7	581	626	1.043	17	772	848	1.578	27	686	760	1.328
8	272	287	353	18	898	986	1.666	28	583	649	1.121
9	322	341	468	19	698	765	1.314	29	314	346	498
10	810	899	1.462	20	1.058	1.180	1.996				

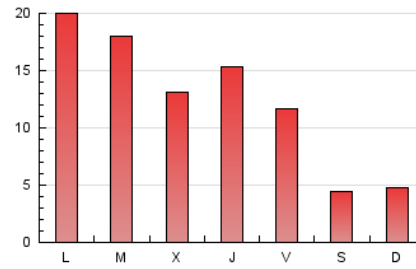
4. Gráficas (Nacional)

4.1 Por día de la semana (promedio)

N. únicos / Visitas (x 100)

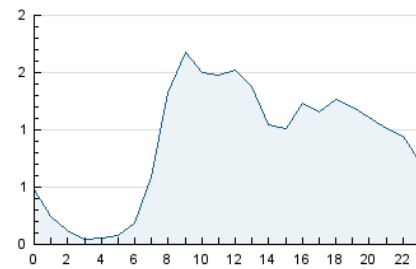


Páginas (x 100)

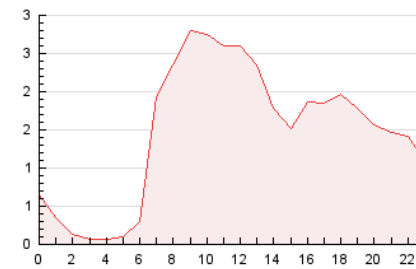


4.2 Por franja horaria (promedio)

Visitas (x 1000)

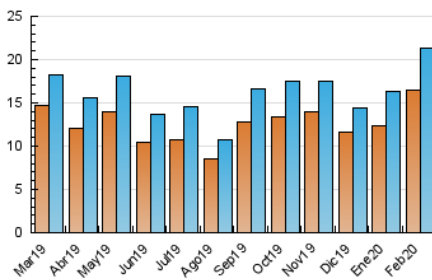


Páginas (x 1000)

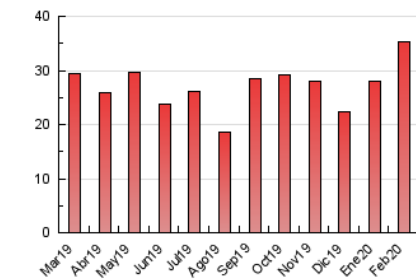


4.3 Por meses

N. únicos / Visitas (x 1000)



Páginas (x 1000)



5. Observaciones

Este Medio Electrónico de Comunicación ha sido medido por la herramienta Google Analytics de Google

6. Definiciones básicas (Para más información ver Normas Técnicas para el Control de los Medios Electrónicos de Comunicación)

Página Vista:

Conjunto de ficheros enviado a un usuario como resultado de una petición del mismo recibida por el servidor. Cuando la página está formada por varios marcos (frames), el conjunto de los mismos tendrá, a efectos de cómputo, la consideración de una página unitaria.

Visita:

Una secuencia ininterrumpida de páginas servidas a un usuario válido. Si dicho usuario no realiza peticiones de páginas en un periodo de tiempo (30 min) la siguiente petición constituirá el inicio de una nueva visita.

Navegador Único:

Total de combinaciones únicas de una dirección IP y un identificador adicional. Los medios pueden utilizar cookies o el Identificador de Alta de registro.

Duración Página Vista:

Tiempo acumulado en segundos de todas las páginas vistas (en visitas de dos o más páginas vistas), dividido por el número total de páginas vistas.

Duración Visita:

Tiempo en segundos de todas las visitas de dos o más páginas vistas, dividido por el número total de visitas de dos o más páginas vistas.

Tráfico nacional:

Audiencia/difusión correspondiente a España medida en base a los datos de las direcciones IP registradas por el sistema de medición.

7. Opinión

De OJDinteractiva, la división de INFORMACIÓN Y CONTROL DE PUBLICACIONES S.A.:

Hemos examinado la información facilitada por el editor del medio electrónico para el periodo que comprende la presente certificación.

Nuestro examen se ha realizado de acuerdo con las normas y procedimientos establecidos en las Normas Técnicas para el Control de los Medios Electrónicos de Comunicación.

En nuestra opinión, la presente acta presenta razonablemente la difusión/audiencia registrada por este medio electrónico.

ADVERTENCIA:

El trabajo de OJDinteractiva, la división de INFORMACIÓN Y CONTROL DE PUBLICACIONES S.A (INTROL) se limita a la realización de pruebas para la revisión de los datos de recuento suministrados por el editor con la finalidad de expresar una opinión sobre la razonabilidad de dichos datos de acuerdo con las Normas Técnicas para el control de los MEC.

Por tanto, INTROL no acepta responsabilidad alguna por las inexactitudes o errores que puedan existir en los datos de recuento. Tampoco acepta ninguna responsabilidad por la falsedad en los datos de recuento recibidos del editor, ni por otros datos de medición que no están incluidos en el análisis.

Marzo - 2020

OJDinteractiva