



## INFORMACION Y CONTROL DE PUBLICACIONES, S.A.

Velázquez, 46, 1º Drcha - Tel. 91 435 00 32 Fax 91 435 96 05 - 28001 - MADRID  
 Entença, 218 Entr. 7 - Tel 93 439 24 18 Fax 93 419 25 34 - 08029 - BARCELONA

**Título:** SMART-LIGHTING.ES  
**URL Primaria:** http://www.smart-lighting.es  
**Editor:** Smartlighting, S.L.  
**Domicilio:** Zurbano, 45, 1º  
**Ciudad:** 28010 MADRID  
**Teléfono:** 917818798  
**Fax:**  
**E-mail:**  
**Clasificación:** Noticias e Información  
**Sub-Clasificación:** Noticias de interés especial



### 1. Cifras totales y promedios (Nacional e Internacional)

MES - AÑO	NAVEGADORES UNICOS	VISITAS	PAGINAS
Febrero - 2018	25.465	30.155	42.635
<b>PROMEDIO DIARIO</b>	<b>1.010</b>	<b>1.077</b>	<b>1.523</b>
<b>PROMEDIO LUNES-VIERNES</b>	1.107	1.185	1.709
<b>PROMEDIO SABADO-DOMINGO</b>	768	807	1.056
<b>PAGINAS / VISITAS</b>	1,41		
<b>DURACION MEDIA VISITAS</b>	0:01:06		
<b>DURACION MEDIA PAGINAS</b>	0:02:38		

### 2. Secciones (Nacional e Internacional)

	PAGINAS	%
<b>HOME</b>	2.435	5.71 %
<b>RESTO</b>	40.200	94.29 %

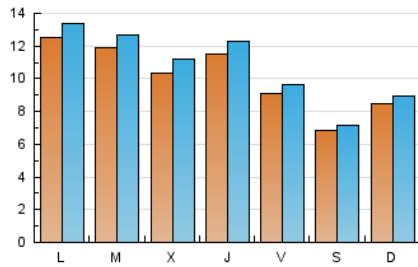
### 3. Por día del mes (Nacional e Internacional)

Día	N. únicos	Visitas	Páginas	Día	N. únicos	Visitas	Páginas	Día	N. únicos	Visitas	Páginas
1	1.380	1.478	2.201	11	1.174	1.220	1.567	21	938	1.020	1.574
2	1.262	1.311	1.817	12	1.373	1.457	1.903	22	1.087	1.172	1.727
3	1.168	1.202	1.444	13	1.364	1.455	1.941	23	762	825	1.369
4	1.321	1.376	1.740	14	819	888	1.427	24	330	369	559
5	1.592	1.686	2.388	15	714	778	1.148	25	355	394	596
6	1.506	1.601	2.227	16	689	744	1.117	26	890	980	1.636
7	1.558	1.641	2.068	17	317	342	497	27	900	982	1.687
8	1.413	1.484	1.940	18	551	594	853	28	823	938	1.379
9	928	988	1.411	19	1.147	1.225	1.742				
10	924	961	1.194	20	987	1.044	1.483				

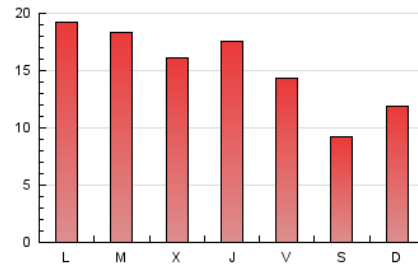
4. Gráficas (Nacional e Internacional)

4.1 Por día de la semana (promedio)

N. únicos / Visitas (x 100)



Páginas (x 100)

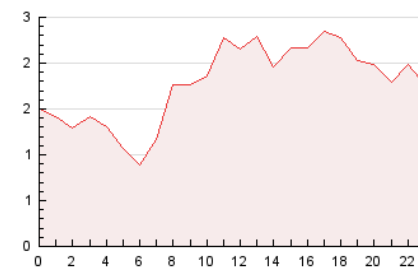


4.2 Por franja horaria (promedio)

Visitas (x 1000)

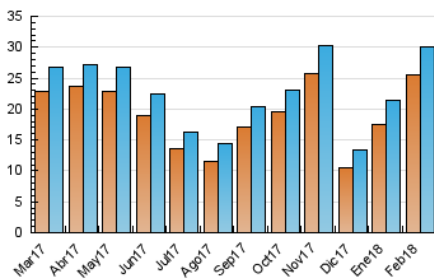


Páginas (x 1000)

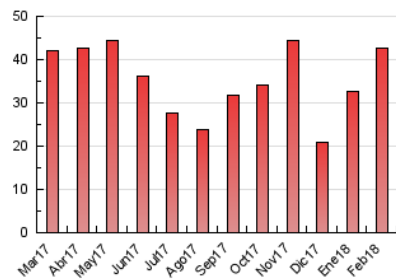


4.3 Por meses

N. únicos / Visitas (x 1000)



Páginas (x 1000)





## INFORMACION Y CONTROL DE PUBLICACIONES, S.A.

Velázquez, 46, 1º Drcha - Tel. 91 435 00 32 Fax 91 435 96 05 - 28001 - MADRID  
 Entença, 218 Entr. 7 - Tel 93 439 24 18 Fax 93 419 25 34 - 08029 - BARCELONA

### Anexo - Tráfico Nacional

**Título:** SMART-LIGHTING.ES  
**URL Primaria:** http://www.smart-lighting.es  
**Editor:** Smartlighting, S.L.  
**Domicilio:** Zurbano, 45, 1º  
**Ciudad:** 28010 MADRID  
**Teléfono:** 917818798  
**Fax:**  
**E-mail:**  
**Clasificación:** Noticias e Información  
**Sub-Clasificación:** Noticias de interés especial



#### 1. Cifras totales y promedios (Nacional)

MES - AÑO	NAVEGADORES UNICOS	VISITAS	PAGINAS
Febrero - 2018	8.007	10.857	19.431
<b>PROMEDIO DIARIO</b>	<b>342</b>	<b>388</b>	<b>694</b>
<b>PROMEDIO LUNES-VIERNES</b>	<b>410</b>	<b>466</b>	<b>839</b>
<b>PROMEDIO SABADO-DOMINGO</b>	<b>171</b>	<b>192</b>	<b>330</b>
<b>PAGINAS / VISITAS</b>	<b>1,79</b>		
<b>DURACION MEDIA VISITAS</b>	<b>0:02:00</b>		
<b>DURACION MEDIA PAGINAS</b>	<b>0:02:29</b>		

#### 2. Secciones (Nacional)

	PAGINAS	%
<b>HOME</b>	2.246	11.56 %
<b>RESTO</b>	17.185	88.44 %

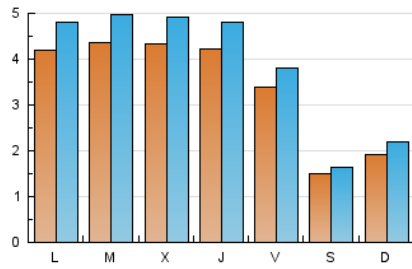
#### 3. Por día del mes (Nacional)

Día	N. únicos	Visitas	Páginas	Día	N. únicos	Visitas	Páginas	Día	N. únicos	Visitas	Páginas
1	489	571	1.139	11	186	213	364	21	411	483	912
2	332	374	713	12	377	430	718	22	426	486	866
3	147	162	267	13	423	488	814	23	338	381	797
4	216	249	445	14	479	524	896	24	155	167	270
5	394	466	938	15	395	430	717	25	171	197	327
6	517	590	1.051	16	389	424	705	26	482	550	1.093
7	474	532	774	17	171	187	316	27	463	526	1.073
8	382	433	702	18	189	219	402	28	362	433	744
9	302	339	625	19	424	474	832				
10	131	144	252	20	345	385	679				

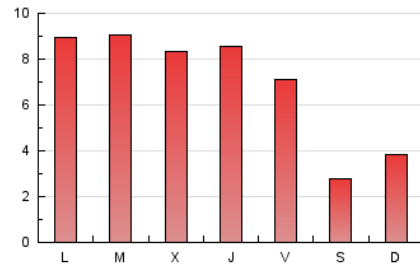
4. Gráficas (Nacional)

4.1 Por día de la semana (promedio)

N. únicos / Visitas (x 100)

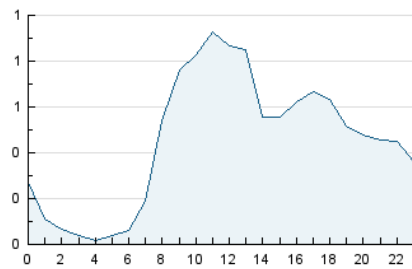


Páginas (x 100)

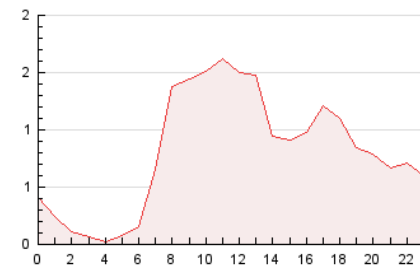


4.2 Por franja horaria (promedio)

Visitas (x 1000)

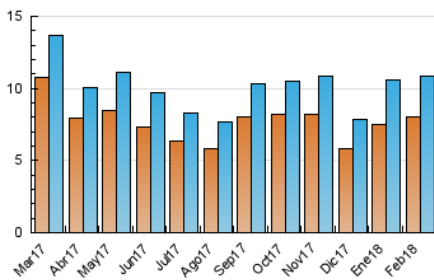


Páginas (x 1000)

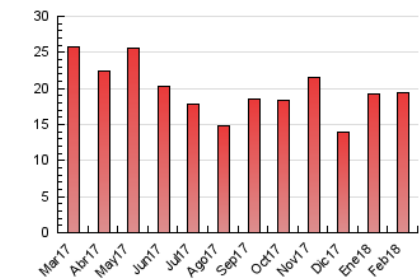


4.3 Por meses

N. únicos / Visitas (x 1000)



Páginas (x 1000)



## 5. Observaciones

Este Medio Electrónico de Comunicación ha sido medido por la herramienta Google Analytics de Google

## 6. Definiciones básicas (Para más información ver Normas Técnicas para el Control de los Medios Electrónicos de Comunicación)

### Página Vista:

Conjunto de ficheros enviado a un usuario como resultado de una petición del mismo recibida por el servidor. Cuando la página está formada por varios marcos (frames), el conjunto de los mismos tendrá, a efectos de cómputo, la consideración de una página unitaria.

### Visita:

Una secuencia ininterrumpida de páginas servidas a un usuario válido. Si dicho usuario no realiza peticiones de páginas en un periodo de tiempo (30 min) la siguiente petición constituirá el inicio de una nueva visita.

### Navegador Único:

Total de combinaciones únicas de una dirección IP y un identificador adicional. Los medios pueden utilizar cookies o el Identificador de Alta de registro.

### Duración Página Vista:

Tiempo acumulado en segundos de todas las páginas vistas (en visitas de dos o más páginas vistas), dividido por el número total de páginas vistas.

### Duración Visita:

Tiempo en segundos de todas las visitas de dos o más páginas vistas, dividido por el número total de visitas de dos o más páginas vistas.

### Tráfico nacional:

Audiencia/difusión correspondiente a España medida en base a los datos de las direcciones IP registradas por el sistema de medición.

## 7. Opinión

De OJDinteractiva, la división de INFORMACIÓN Y CONTROL DE PUBLICACIONES S.A.:

Hemos examinado la información facilitada por el editor del medio electrónico para el periodo que comprende la presente certificación.

Nuestro examen se ha realizado de acuerdo con las normas y procedimientos establecidos en las Normas Técnicas para el Control de los Medios Electrónicos de Comunicación.

En nuestra opinión, la presente acta presenta razonablemente la difusión/audiencia registrada por este medio electrónico.

### ADVERTENCIA:

El trabajo de OJDinteractiva, la división de INFORMACIÓN Y CONTROL DE PUBLICACIONES S.A (INTROL) se limita a la realización de pruebas para la revisión de los datos de recuento suministrados por el editor con la finalidad de expresar una opinión sobre la razonabilidad de dichos datos de acuerdo con las Normas Técnicas para el control de los MEC.

Por tanto, INTROL no acepta responsabilidad alguna por las inexactitudes o errores que puedan existir en los datos de recuento. Tampoco acepta ninguna responsabilidad por la falsedad en los datos de recuento recibidos del editor, ni por otros datos de medición que no están incluidos en el análisis.

Marzo - 2018

OJDinteractiva