



## INFORMACION Y CONTROL DE PUBLICACIONES, S.A.

Velázquez, 46, 1º Drcha - Tel. 91 435 00 32 Fax 91 435 96 05 - 28001 - MADRID  
 Entença, 218 Entr. 7 - Tel 93 439 24 18 Fax 93 419 25 34 - 08029 - BARCELONA

**Título:** SMART-LIGHTING.ES  
**URL Primaria:** http://www.smart-lighting.es  
**Editor:** Smartlighting, S.L.  
**Domicilio:** Zurbano, 45, 1º  
**Ciudad:** 28010 MADRID  
**Teléfono:** 917818798  
**Fax:**  
**E-mail:**  
**Clasificación:** Noticias e Información  
**Sub-Clasificación:** Noticias de interés especial



### 1. Cifras totales y promedios (Nacional e Internacional)

MES - AÑO	NAVEGADORES UNICOS	VISITAS	PAGINAS
Enero - 2021	29.267	35.541	50.044
<b>PROMEDIO DIARIO</b>	<b>1.060</b>	<b>1.146</b>	<b>1.614</b>
<b>PROMEDIO LUNES-VIERNES</b>	1.217	1.322	1.900
<b>PROMEDIO SABADO-DOMINGO</b>	731	778	1.014
<b>PAGINAS / VISITAS</b>	1,41		
<b>DURACION MEDIA VISITAS</b>	0:01:03		
<b>DURACION MEDIA PAGINAS</b>	0:02:35		

### 2. Secciones (Nacional e Internacional)

	PAGINAS	%
<b>HOME</b>	2.464	4.92 %
<b>RESTO</b>	47.580	95.08 %

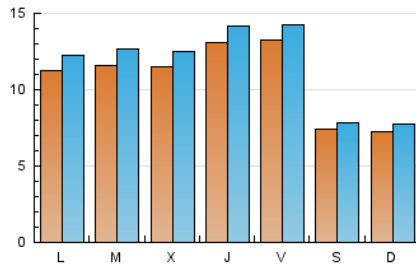
### 3. Por día del mes (Nacional e Internacional)

Día	N. únicos	Visitas	Páginas	Día	N. únicos	Visitas	Páginas	Día	N. únicos	Visitas	Páginas
1	416	452	624	11	1.203	1.304	1.957	21	1.278	1.395	2.086
2	531	552	666	12	1.307	1.454	2.151	22	1.167	1.246	1.755
3	538	570	680	13	1.303	1.413	2.185	23	751	788	1.047
4	773	829	1.164	14	1.322	1.423	2.041	24	747	810	1.063
5	794	856	1.187	15	1.216	1.314	1.889	25	1.285	1.393	2.060
6	656	702	1.024	16	718	771	1.127	26	1.317	1.452	2.088
7	1.189	1.284	1.772	17	818	865	1.091	27	1.339	1.479	2.117
8	2.637	2.836	3.538	18	1.248	1.381	2.083	28	1.429	1.572	2.341
9	933	1.012	1.285	19	1.204	1.310	1.970	29	1.176	1.276	1.857
10	737	788	976	20	1.290	1.390	2.020	30	756	796	1.027
								31	780	828	1.173

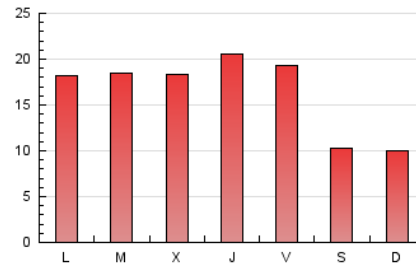
4. Gráficas (Nacional e Internacional)

4.1 Por día de la semana (promedio)

N. únicos / Visitas (x 100)



Páginas (x 100)

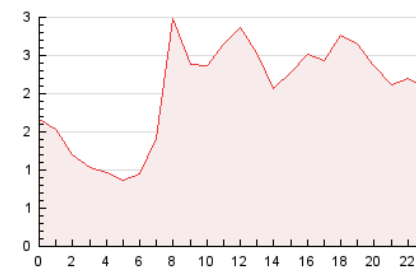


4.2 Por franja horaria (promedio)

Visitas (x 1000)

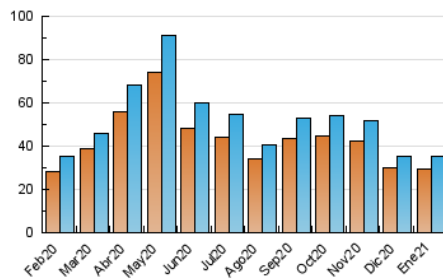


Páginas (x 1000)

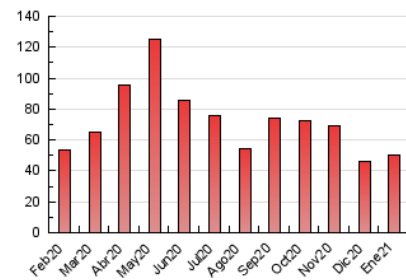


4.3 Por meses

N. únicos / Visitas (x 1000)



Páginas (x 1000)





## INFORMACION Y CONTROL DE PUBLICACIONES, S.A.

Velázquez, 46, 1º Drcha - Tel. 91 435 00 32 Fax 91 435 96 05 - 28001 - MADRID  
 Entença, 218 Entr. 7 - Tel 93 439 24 18 Fax 93 419 25 34 - 08029 - BARCELONA

### Anexo - Tráfico Nacional

**Título:** SMART-LIGHTING.ES  
**URL Primaria:** http://www.smart-lighting.es  
**Editor:** Smartlighting, S.L.  
**Domicilio:** Zurbano, 45, 1º  
**Ciudad:** 28010 MADRID  
**Teléfono:** 917818798  
**Fax:**  
**E-mail:**  
**Clasificación:** Noticias e Información  
**Sub-Clasificación:** Noticias de interés especial



#### 1. Cifras totales y promedios (Nacional)

MES - AÑO	NAVEGADORES UNICOS	VISITAS	PAGINAS
Enero - 2021	15.778	20.275	30.691
<b>PROMEDIO DIARIO</b>	<b>595</b>	<b>654</b>	<b>990</b>
<b>PROMEDIO LUNES-VIERNES</b>	<b>682</b>	<b>756</b>	<b>1.157</b>
<b>PROMEDIO SABADO-DOMINGO</b>	<b>412</b>	<b>440</b>	<b>639</b>
<b>PAGINAS / VISITAS</b>	<b>1,51</b>		
<b>DURACION MEDIA VISITAS</b>	<b>0:01:16</b>		
<b>DURACION MEDIA PAGINAS</b>	<b>0:02:29</b>		

#### 2. Secciones (Nacional)

	PAGINAS	%
<b>HOME</b>	2.196	7.16 %
<b>RESTO</b>	28.495	92.84 %

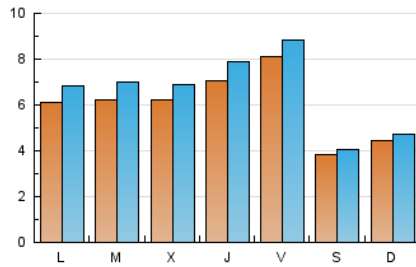
#### 3. Por día del mes (Nacional)

Día	N. únicos	Visitas	Páginas	Día	N. únicos	Visitas	Páginas	Día	N. únicos	Visitas	Páginas
1	265	288	428	11	632	695	1.130	21	683	761	1.233
2	314	330	407	12	709	803	1.312	22	571	614	875
3	341	362	467	13	693	770	1.288	23	395	410	564
4	433	477	739	14	697	773	1.191	24	452	483	773
5	423	453	646	15	565	631	992	25	687	759	1.235
6	379	406	686	16	363	391	627	26	725	825	1.258
7	720	792	1.163	17	497	531	773	27	735	828	1.296
8	2.112	2.297	2.829	18	688	797	1.290	28	727	839	1.383
9	467	515	637	19	641	713	1.170	29	550	598	907
10	440	475	716	20	692	753	1.255	30	365	388	579
								31	484	518	842

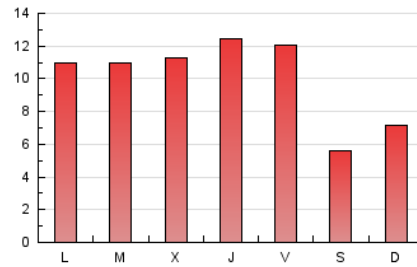
4. Gráficas (Nacional)

4.1 Por día de la semana (promedio)

N. únicos / Visitas (x 100)

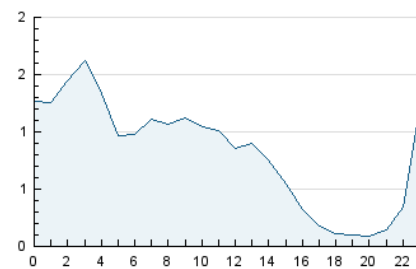


Páginas (x 100)

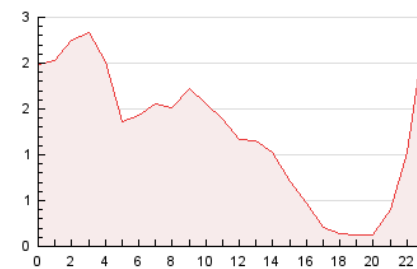


4.2 Por franja horaria (promedio)

Visitas (x 1000)

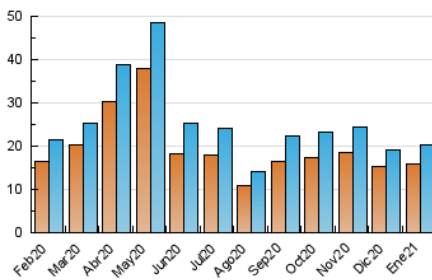


Páginas (x 1000)

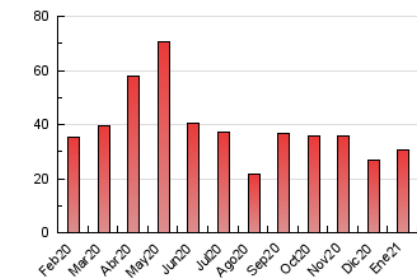


4.3 Por meses

N. únicos / Visitas (x 1000)



Páginas (x 1000)



## 5. Observaciones

Este Medio Electrónico de Comunicación ha sido medido por la herramienta Google Analytics de Google

## 6. Definiciones básicas (Para más información ver Normas Técnicas para el Control de los Medios Electrónicos de Comunicación)

### Página Vista:

Conjunto de ficheros enviado a un usuario como resultado de una petición del mismo recibida por el servidor. Cuando la página está formada por varios marcos (frames), el conjunto de los mismos tendrá, a efectos de cómputo, la consideración de una página unitaria.

### Visita:

Una secuencia ininterrumpida de páginas servidas a un usuario válido. Si dicho usuario no realiza peticiones de páginas en un periodo de tiempo (30 min) la siguiente petición constituirá el inicio de una nueva visita.

### Navegador Único:

Total de combinaciones únicas de una dirección IP y un identificador adicional. Los medios pueden utilizar cookies o el Identificador de Alta de registro.

### Duración Página Vista:

Tiempo acumulado en segundos de todas las páginas vistas (en visitas de dos o más páginas vistas), dividido por el número total de páginas vistas.

### Duración Visita:

Tiempo en segundos de todas las visitas de dos o más páginas vistas, dividido por el número total de visitas de dos o más páginas vistas.

### Tráfico nacional:

Audiencia/difusión correspondiente a España medida en base a los datos de las direcciones IP registradas por el sistema de medición.

## 7. Opinión

De OJDinteractiva, la división de INFORMACIÓN Y CONTROL DE PUBLICACIONES S.A.:

Hemos examinado la información facilitada por el editor del medio electrónico para el periodo que comprende la presente certificación.

Nuestro examen se ha realizado de acuerdo con las normas y procedimientos establecidos en las Normas Técnicas para el Control de los Medios Electrónicos de Comunicación.

En nuestra opinión, la presente acta presenta razonablemente la difusión/audiencia registrada por este medio electrónico.

### ADVERTENCIA:

El trabajo de OJDinteractiva, la división de INFORMACIÓN Y CONTROL DE PUBLICACIONES S.A (INTROL) se limita a la realización de pruebas para la revisión de los datos de recuento suministrados por el editor con la finalidad de expresar una opinión sobre la razonabilidad de dichos datos de acuerdo con las Normas Técnicas para el control de los MEC.

Por tanto, INTROL no acepta responsabilidad alguna por las inexactitudes o errores que puedan existir en los datos de recuento. Tampoco acepta ninguna responsabilidad por la falsedad en los datos de recuento recibidos del editor, ni por otros datos de medición que no están incluidos en el análisis.

Febrero - 2021

OJDinteractiva