



INFORMACION Y CONTROL DE PUBLICACIONES, S.A.

Velázquez, 46, 1º Drcha - Tel. 91 435 00 32 Fax 91 435 96 05 - 28001 - MADRID
 Entença, 218 Entr. 7 - Tel 93 439 24 18 Fax 93 419 25 34 - 08029 - BARCELONA

Título: SMART-LIGHTING.ES
URL Primaria: http://www.smart-lighting.es
Editor: Smartlighting, S.L.
Domicilio: Zurbano, 45, 1º
Ciudad: 28010 MADRID
Teléfono: 917818798
Fax:
E-mail:
Clasificación: Noticias e Información
Sub-Clasificación: Noticias de interés especial



1. Cifras totales y promedios (Nacional e Internacional)

MES - AÑO	NAVEGADORES UNICOS	VISITAS	PAGINAS
Enero - 2020	20.096	25.187	39.114
PROMEDIO DIARIO	748	812	1.262
PROMEDIO LUNES-VIERNES	868	948	1.505
PROMEDIO SABADO-DOMINGO	403	424	561
PAGINAS / VISITAS	1,55		
DURACION MEDIA VISITAS	0:01:23		
DURACION MEDIA PAGINAS	0:02:30		

2. Secciones (Nacional e Internacional)

	PAGINAS	%
HOME	2.214	5.66 %
RESTO	36.900	94.34 %

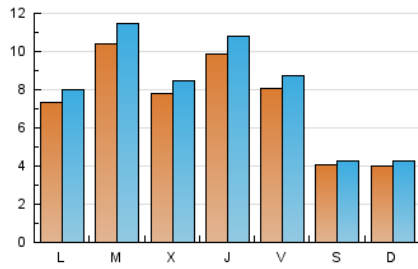
3. Por día del mes (Nacional e Internacional)

Día	N. únicos	Visitas	Páginas	Día	N. únicos	Visitas	Páginas	Día	N. únicos	Visitas	Páginas
1	266	293	388	11	403	428	571	21	1.071	1.181	1.975
2	696	783	1.252	12	392	417	571	22	903	990	1.595
3	570	605	912	13	761	840	1.248	23	1.071	1.162	1.781
4	320	330	408	14	1.091	1.204	1.783	24	850	934	1.420
5	262	282	405	15	937	1.017	1.620	25	442	462	590
6	359	381	495	16	988	1.086	1.631	26	428	454	595
7	937	1.045	1.833	17	850	915	1.370	27	879	976	1.508
8	771	846	1.407	18	458	479	634	28	1.071	1.171	1.824
9	1.032	1.130	2.151	19	516	541	715	29	1.010	1.076	1.822
10	892	938	1.466	20	933	1.011	1.546	30	1.142	1.245	2.077
								31	880	965	1.521

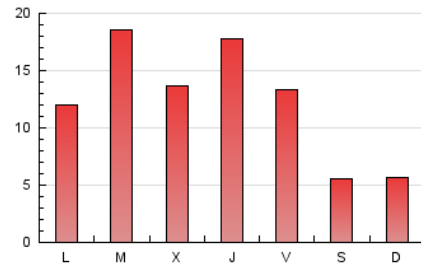
4. Gráficas (Nacional e Internacional)

4.1 Por día de la semana (promedio)

N. únicos / Visitas (x 100)

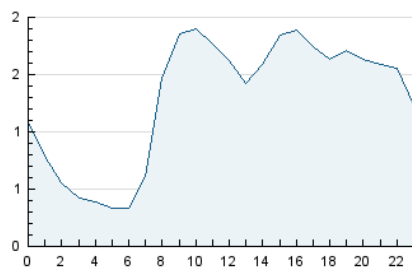


Páginas (x 100)

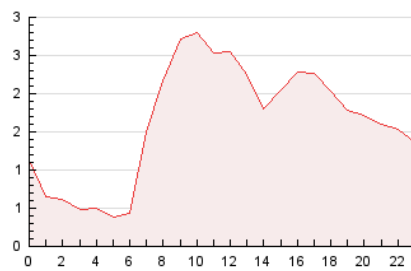


4.2 Por franja horaria (promedio)

Visitas (x 1000)

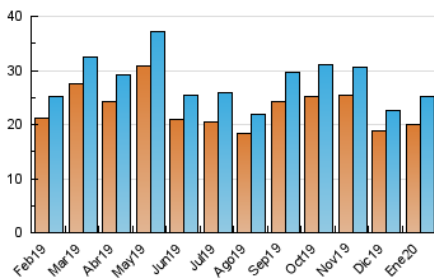


Páginas (x 1000)

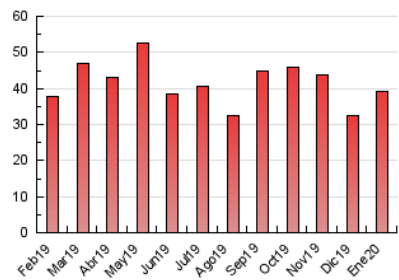


4.3 Por meses

N. únicos / Visitas (x 1000)



Páginas (x 1000)





INFORMACION Y CONTROL DE PUBLICACIONES, S.A.

Velázquez, 46, 1º Drcha - Tel. 91 435 00 32 Fax 91 435 96 05 - 28001 - MADRID
 Entença, 218 Entr. 7 - Tel 93 439 24 18 Fax 93 419 25 34 - 08029 - BARCELONA

Anexo - Tráfico Nacional

Título: SMART-LIGHTING.ES
URL Primaria: http://www.smart-lighting.es
Editor: Smartlighting, S.L.
Domicilio: Zurbano, 45, 1º
Ciudad: 28010 MADRID
Teléfono: 917818798
Fax:
E-mail:
Clasificación: Noticias e Información
Sub-Clasificación: Noticias de interés especial



1. Cifras totales y promedios (Nacional)

MES - AÑO	NAVEGADORES UNICOS	VISITAS	PAGINAS
Enero - 2020	12.331	16.317	27.921
PROMEDIO DIARIO	477	526	901
PROMEDIO LUNES-VIERNES	557	618	1.088
PROMEDIO SABADO-DOMINGO	249	262	362
PAGINAS / VISITAS	1,71		
DURACION MEDIA VISITAS	0:01:41		
DURACION MEDIA PAGINAS	0:02:22		

2. Secciones (Nacional)

	PAGINAS	%
HOME	2.063	7.39 %
RESTO	25.858	92.61 %

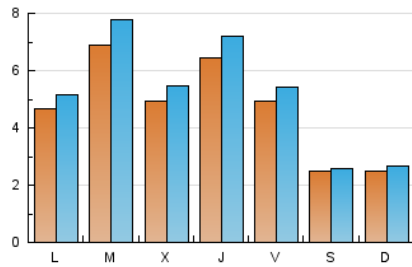
3. Por día del mes (Nacional)

Día	N. únicos	Visitas	Páginas	Día	N. únicos	Visitas	Páginas	Día	N. únicos	Visitas	Páginas
1	200	223	309	11	236	248	348	21	690	781	1.467
2	495	568	988	12	265	282	400	22	566	632	1.124
3	351	383	647	13	513	572	933	23	704	773	1.319
4	194	200	255	14	744	825	1.294	24	507	572	982
5	165	175	266	15	606	670	1.172	25	268	279	383
6	187	199	278	16	640	720	1.160	26	246	264	358
7	655	751	1.384	17	523	574	949	27	537	604	1.061
8	490	542	1.002	18	288	304	426	28	671	745	1.280
9	694	770	1.654	19	327	344	462	29	614	665	1.306
10	605	643	1.081	20	627	683	1.118	30	697	780	1.520
								31	491	546	995

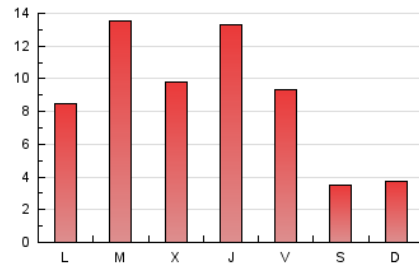
4. Gráficas (Nacional)

4.1 Por día de la semana (promedio)

N. únicos / Visitas (x 100)

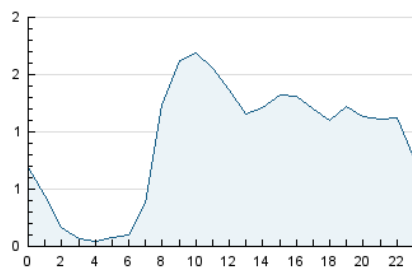


Páginas (x 100)

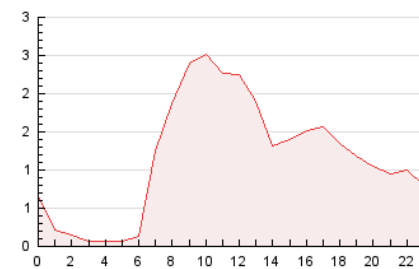


4.2 Por franja horaria (promedio)

Visitas (x 1000)

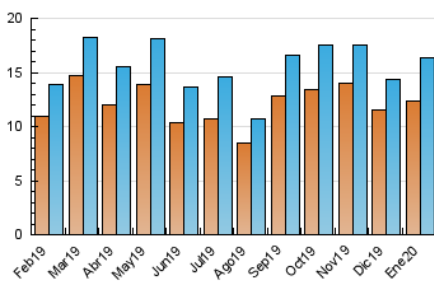


Páginas (x 1000)

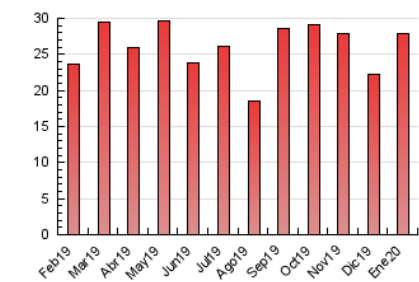


4.3 Por meses

N. únicos / Visitas (x 1000)



Páginas (x 1000)



5. Observaciones

Este Medio Electrónico de Comunicación ha sido medido por la herramienta Google Analytics de Google

6. Definiciones básicas (Para más información ver Normas Técnicas para el Control de los Medios Electrónicos de Comunicación)

Página Vista:

Conjunto de ficheros enviado a un usuario como resultado de una petición del mismo recibida por el servidor. Cuando la página está formada por varios marcos (frames), el conjunto de los mismos tendrá, a efectos de cómputo, la consideración de una página unitaria.

Visita:

Una secuencia ininterrumpida de páginas servidas a un usuario válido. Si dicho usuario no realiza peticiones de páginas en un periodo de tiempo (30 min) la siguiente petición constituirá el inicio de una nueva visita.

Navegador Único:

Total de combinaciones únicas de una dirección IP y un identificador adicional. Los medios pueden utilizar cookies o el Identificador de Alta de registro.

Duración Página Vista:

Tiempo acumulado en segundos de todas las páginas vistas (en visitas de dos o más páginas vistas), dividido por el número total de páginas vistas.

Duración Visita:

Tiempo en segundos de todas las visitas de dos o más páginas vistas, dividido por el número total de visitas de dos o más páginas vistas.

Tráfico nacional:

Audiencia/difusión correspondiente a España medida en base a los datos de las direcciones IP registradas por el sistema de medición.

7. Opinión

De OJDinteractiva, la división de INFORMACIÓN Y CONTROL DE PUBLICACIONES S.A.:

Hemos examinado la información facilitada por el editor del medio electrónico para el periodo que comprende la presente certificación.

Nuestro examen se ha realizado de acuerdo con las normas y procedimientos establecidos en las Normas Técnicas para el Control de los Medios Electrónicos de Comunicación.

En nuestra opinión, la presente acta presenta razonablemente la difusión/audiencia registrada por este medio electrónico.

ADVERTENCIA:

El trabajo de OJDinteractiva, la división de INFORMACIÓN Y CONTROL DE PUBLICACIONES S.A (INTROL) se limita a la realización de pruebas para la revisión de los datos de recuento suministrados por el editor con la finalidad de expresar una opinión sobre la razonabilidad de dichos datos de acuerdo con las Normas Técnicas para el control de los MEC.

Por tanto, INTROL no acepta responsabilidad alguna por las inexactitudes o errores que puedan existir en los datos de recuento. Tampoco acepta ninguna responsabilidad por la falsedad en los datos de recuento recibidos del editor, ni por otros datos de medición que no están incluidos en el análisis.

Febrero - 2020

OJDinteractiva