



INFORMACION Y CONTROL DE PUBLICACIONES, S.A.

Velázquez, 46, 1ª Drcha - Tel. 91 435 00 32 Fax 91 435 96 05 - 28001 - MADRID
Av. Diagonal 497, 5a planta - Tel 93 439 24 18 Fax 93 419 25 34 - 08029 - BARCELONA

Título: ELMON.CAT - ISABADELL.CAT
URL Primaria: http://www.isabadell.cat
Editor: Editora Singular Digital 2GR S.L.
Domicilio: Plaça Vella, 10 3r
Ciudad: 08221 TERRASSA
Teléfono: 93 674 86 61
Fax: 93 212 66 07
E-mail:
Clasificación: Noticias e Información
Sub-Clasificación: Noticias de interés especial



1. Cifras totales y promedios (Nacional e Internacional)

MES - AÑO	NAVEGADORES UNICOS	VISITAS	PAGINAS
Noviembre - 2023	77.418	143.156	211.834
PROMEDIO DIARIO	4.238	4.772	7.061
PROMEDIO LUNES-VIERNES	4.377	4.942	7.359
PROMEDIO SABADO-DOMINGO	3.856	4.304	6.243
PAGINAS / VISITAS	1,48		
DURACION MEDIA VISITAS	0:02:02		
TIEMPO INTERACCIÓN MEDIO	0:01:58		

2. Secciones (Nacional e Internacional)

	PAGINAS	%
HOME	45.316	21.39 %
RESTO	166.518	78.61 %

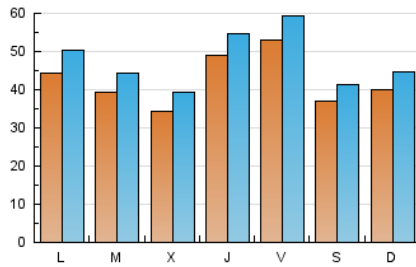
3. Por día del mes (Nacional e Internacional)

Día	N. únicos	Visitas	Páginas	Día	N. únicos	Visitas	Páginas	Día	N. únicos	Visitas	Páginas
1	3.357	3.799	5.873	11	2.557	2.916	4.538	21	3.058	3.433	5.486
2	6.812	7.569	10.463	12	2.772	3.040	4.433	22	3.099	3.571	5.403
3	8.598	9.513	12.861	13	5.473	6.128	8.639	23	5.480	6.046	8.554
4	5.201	5.689	7.833	14	4.733	5.222	7.671	24	5.777	6.446	9.238
5	5.154	5.784	8.633	15	3.772	4.258	6.524	25	4.011	4.463	6.408
6	4.163	4.859	7.595	16	3.827	4.331	6.506	26	4.074	4.591	6.676
7	3.484	4.027	6.334	17	3.192	3.605	5.376	27	4.581	5.207	7.857
8	3.480	4.000	6.081	18	3.042	3.461	4.933	28	4.410	5.022	7.782
9	4.105	4.642	6.939	19	4.037	4.490	6.487	29	3.536	4.038	6.789
10	3.609	4.183	6.336	20	3.520	3.996	6.316	30	4.221	4.827	7.270

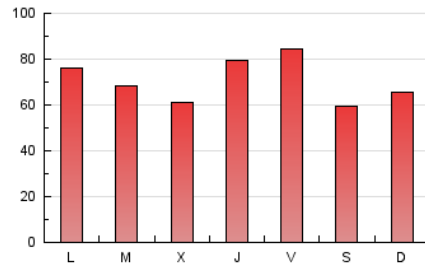
4. Gráficas (Nacional e Internacional)

4.1 Por día de la semana (promedio)

N. únicos / Visitas (x 100)



Páginas (x 100)



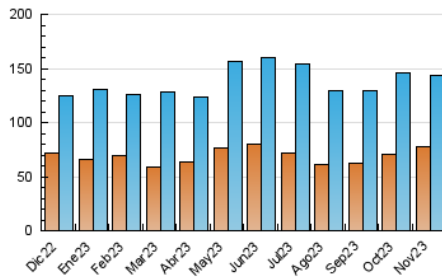
4.2 Por franja horaria (promedio)

Visitas_ (x 1000)

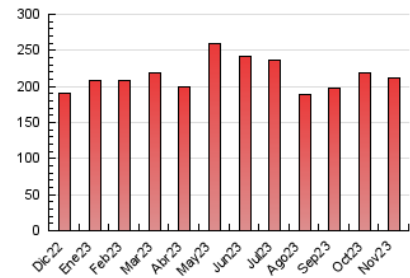
Páginas (x 1000)

4.3 Por meses

N. únicos / Visitas (x 1000)



Páginas (x 1000)





INFORMACION Y CONTROL DE PUBLICACIONES, S.A.

Velázquez, 46, 1ª Drcha - Tel. 91 435 00 32 Fax 91 435 96 05 - 28001 - MADRID
Av. Diagonal 497, 5a planta - Tel 93 439 24 18 Fax 93 419 25 34 - 08029 - BARCELONA

Anexo - Tráfico Nacional

Título: ELMON.CAT - ISABADELL.CAT
URL Primaria: http://www.isabadell.cat
Editor: Editora Singular Digital 2GR S.L.
Domicilio: Plaça Vella, 10 3r
Ciudad: 08221 TERRASSA
Teléfono: 93 674 86 61
Fax: 93 212 66 07
E-mail:
Clasificación: Noticias e Información
Sub-Clasificación: Noticias de interés especial



1. Cifras totales y promedios (Nacional)

MES - AÑO	NAVEGADORES UNICOS	VISITAS	PAGINAS
Noviembre - 2023	60.276	123.623	190.544
PROMEDIO DIARIO	3.613	4.121	6.351
PROMEDIO LUNES-VIERNES	3.744	4.282	6.634
PROMEDIO SABADO-DOMINGO	3.252	3.676	5.575
PAGINAS / VISITAS	1,54		
DURACION MEDIA VISITAS	0:02:09		
TIEMPO INTERACCIÓN MEDIO	0:02:15		

2. Secciones (Nacional)

	PAGINAS	%
HOME	44.477	23.34 %
RESTO	146.067	76.66 %

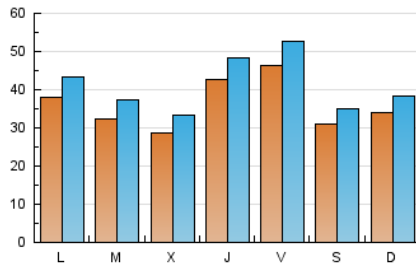
3. Por día del mes (Nacional)

Día	N. únicos	Visitas	Páginas	Día	N. únicos	Visitas	Páginas	Día	N. únicos	Visitas	Páginas
1	3.167	3.624	5.642	11	2.031	2.376	3.942	21	2.233	2.586	4.527
2	6.329	7.075	9.943	12	2.242	2.545	3.833	22	2.419	2.822	4.654
3	7.934	8.868	12.118	13	4.834	5.487	7.894	23	4.698	5.222	7.671
4	4.589	5.090	7.170	14	4.120	4.612	6.977	24	5.031	5.685	8.349
5	4.660	5.236	8.075	15	3.123	3.595	5.798	25	3.407	3.890	5.759
6	3.746	4.364	7.105	16	3.210	3.691	5.810	26	3.432	3.857	5.961
7	2.819	3.309	5.598	17	2.510	2.906	4.586	27	3.895	4.495	7.080
8	2.821	3.284	5.315	18	2.335	2.679	4.167	28	3.817	4.435	7.067
9	3.496	4.020	6.239	19	3.321	3.736	5.691	29	2.850	3.339	5.979
10	3.025	3.566	5.655	20	2.662	3.029	5.348	30	3.622	4.200	6.591

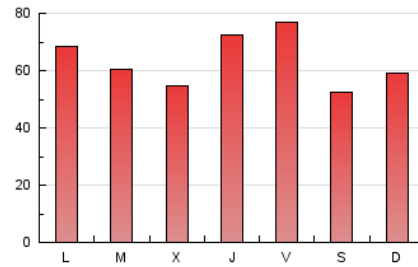
4. Gráficas (Nacional)

4.1 Por día de la semana (promedio)

N. únicos / Visitas (x 100)



Páginas (x 100)



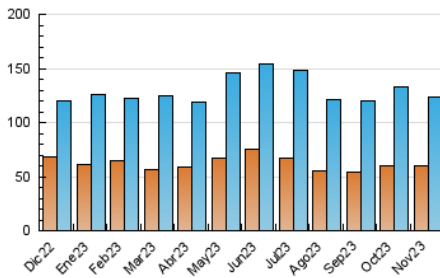
4.2 Por franja horaria (promedio)

Visitas_ (x 1000)

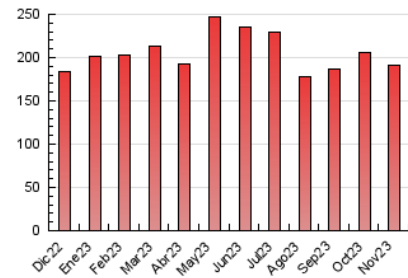
Páginas (x 1000)

4.3 Por meses

N. únicos / Visitas (x 1000)



Páginas (x 1000)



5. Observaciones

Este Medio Electrónico de Comunicación ha sido medido por la herramienta Google Analytics de Google (GA4)

6. Definiciones básicas (Para más información ver Normas Técnicas para el Control de los Medios Electrónicos de Comunicación)

Página Vista:

Conjunto de ficheros enviado a un usuario como resultado de una petición del mismo recibida por el servidor. Cuando la página está formada por varios marcos (frames), el conjunto de los mismos tendrá, a efectos de cómputo, la consideración de una página unitaria.

Visita:

Una secuencia ininterrumpida de páginas servidas a un usuario válido. Si dicho usuario no realiza peticiones de páginas en un periodo de tiempo (30 min) la siguiente petición constituirá el inicio de una nueva visita.

Navegador Único:

Total de combinaciones únicas de una dirección IP y un identificador adicional. Los medios pueden utilizar cookies o el Identificador de Alta de registro.

Duración Página Vista:

Tiempo acumulado en segundos de todas las páginas vistas (en visitas de dos o más páginas vistas), dividido por el número total de páginas vistas.

Duración Visita:

Tiempo en segundos de todas las visitas de dos o más páginas vistas, dividido por el número total de visitas de dos o más páginas vistas.

Tráfico nacional:

Audiencia/difusión correspondiente a España medida en base a los datos de las direcciones IP registradas por el sistema de medición.

7. Opinión

De OJDinteractiva, la división de INFORMACIÓN Y CONTROL DE PUBLICACIONES S.A.:

Hemos examinado la información facilitada por el editor del medio electrónico para el periodo que comprende la presente certificación.

Nuestro examen se ha realizado de acuerdo con las normas y procedimientos establecidos en las Normas Técnicas para el Control de los Medios Electrónicos de Comunicación.

En nuestra opinión, la presente certificación presenta razonablemente la difusión/audiencia registrada por este canal.

ADVERTENCIA:

El trabajo de OJDinteractiva, la división de INFORMACIÓN Y CONTROL DE PUBLICACIONES S.A (INTROL) se limita a la realización de pruebas para la revisión de los datos de recuento suministrados por el editor con la finalidad de expresar una opinión sobre la razonabilidad de dichos datos de acuerdo con las Normas Técnicas para el control de los MEC.

Por tanto, INTROL no acepta responsabilidad alguna por las inexactitudes o errores que puedan existir en los datos de recuento. Tampoco acepta ninguna responsabilidad por la falsedad en los datos de recuento recibidos del editor, ni por otros datos de medición que no están incluidos en el análisis.

Diciembre - 2023

OJDinteractiva