



## INFORMACION Y CONTROL DE PUBLICACIONES, S.A.

Velázquez, 46, 1º Drcha - Tel. 91 435 00 32 Fax 91 435 96 05 - 28001 - MADRID  
 Entença, 218 Entr. 7 - Tel 93 439 24 18 Fax 93 419 25 34 - 08029 - BARCELONA

**Título:** ELMON.CAT - ISABADELL.CAT  
**URL Primaria:** http://www.isabadell.cat  
**Editor:** Editora Singular Digital 2GR S.L.  
**Domicilio:** Sant Antoni, 42  
**Ciudad:** 08172 SANT CUGAT DEL VALLES  
**Teléfono:** 93 674 86 61  
**Fax:** 93 212 66 07  
**E-mail:**  
**Clasificación:** Noticias e Información  
**Sub-Clasificación:** Noticias de interés especial



### 1. Cifras totales y promedios (Nacional e Internacional)

MES - AÑO	NAVEGADORES UNICOS	VISITAS	PAGINAS
Agosto - 2019	69.721	140.314	208.201
<b>PROMEDIO DIARIO</b>	<b>3.992</b>	<b>4.526</b>	<b>6.716</b>
<b>PROMEDIO LUNES-VIERNES</b>	4.421	5.036	7.488
<b>PROMEDIO SABADO-DOMINGO</b>	2.942	3.281	4.829
<b>PAGINAS / VISITAS</b>	1,48		
<b>DURACION MEDIA VISITAS</b>	0:00:57		
<b>DURACION MEDIA PAGINAS</b>	0:01:57		

### 2. Secciones (Nacional e Internacional)

	PAGINAS	%
<b>HOME</b>	39.493	18.97 %
<b>RESTO</b>	168.708	81.03 %

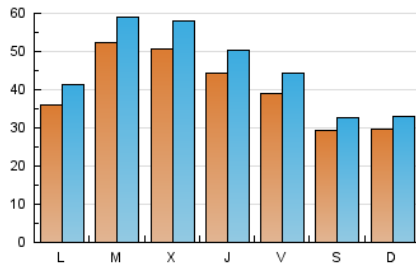
### 3. Por día del mes (Nacional e Internacional)

Día	N. únicos	Visitas	Páginas	Día	N. únicos	Visitas	Páginas	Día	N. únicos	Visitas	Páginas
1	4.796	5.566	8.613	11	2.807	3.118	4.551	21	4.222	4.956	7.287
2	3.541	4.053	6.238	12	2.237	2.568	4.166	22	4.650	5.305	8.110
3	2.634	3.000	4.748	13	6.471	7.032	9.758	23	3.684	4.170	6.378
4	2.756	3.078	4.448	14	5.738	6.406	9.195	24	3.232	3.613	5.172
5	4.015	4.687	7.282	15	3.332	3.709	5.359	25	3.878	4.309	6.088
6	4.226	4.828	7.536	16	3.474	3.943	6.063	26	4.334	4.972	7.436
7	3.754	4.231	6.193	17	2.332	2.592	3.877	27	6.220	7.237	10.558
8	3.587	4.056	6.070	18	2.367	2.660	4.231	28	6.592	7.631	10.916
9	4.117	4.649	6.788	19	3.823	4.308	6.683	29	5.779	6.594	9.510
10	3.131	3.471	5.103	20	4.031	4.568	6.943	30	4.636	5.312	7.656
								31	3.344	3.692	5.245

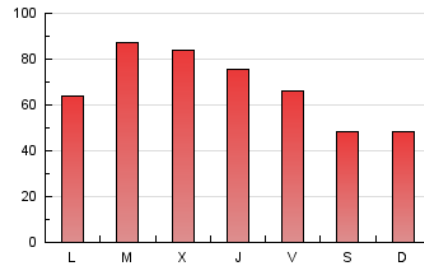
4. Gráficas (Nacional e Internacional)

4.1 Por día de la semana (promedio)

N. únicos / Visitas (x 100)

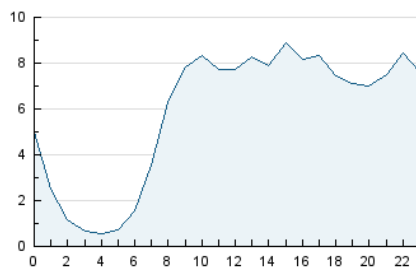


Páginas (x 100)

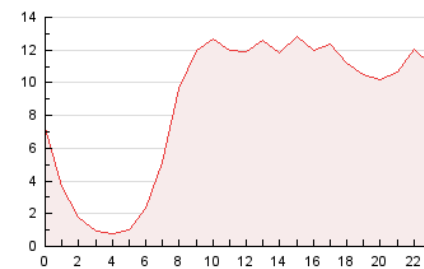


4.2 Por franja horaria (promedio)

Visitas (x 1000)

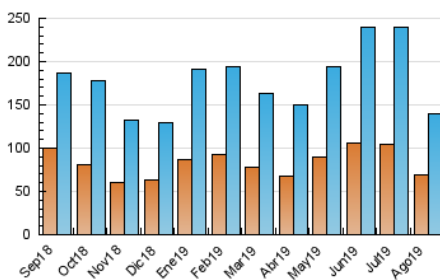


Páginas (x 1000)

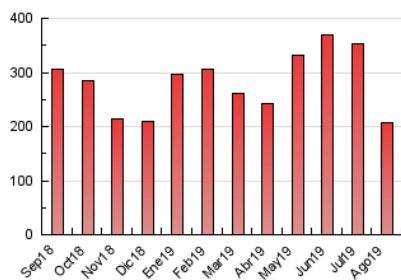


4.3 Por meses

N. únicos / Visitas (x 1000)



Páginas (x 1000)





## INFORMACION Y CONTROL DE PUBLICACIONES, S.A.

Velázquez, 46, 1º Drcha - Tel. 91 435 00 32 Fax 91 435 96 05 - 28001 - MADRID  
Entença, 218 Entr. 7 - Tel 93 439 24 18 Fax 93 419 25 34 - 08029 - BARCELONA

### Anexo - Tráfico Nacional

**Título:** ELMON.CAT - ISABADELL.CAT  
**URL Primaria:** http://www.isabadell.cat  
**Editor:** Editora Singular Digital 2GR S.L.  
**Domicilio:** Sant Antoni, 42  
**Ciudad:** 08172 SANT CUGAT DEL VALLES  
**Teléfono:** 93 674 86 61  
**Fax:** 93 212 66 07  
**E-mail:**  
**Clasificación:** Noticias e Información  
**Sub-Clasificación:** Noticias de interés especial



#### 1. Cifras totales y promedios (Nacional)

MES - AÑO	NAVEGADORES UNICOS	VISITAS	PAGINAS
Agosto - 2019	66.767	135.332	201.070
<b>PROMEDIO DIARIO</b>	<b>3.845</b>	<b>4.366</b>	<b>6.486</b>
<b>PROMEDIO LUNES-VIERNES</b>	<b>4.253</b>	<b>4.853</b>	<b>7.231</b>
<b>PROMEDIO SABADO-DOMINGO</b>	<b>2.846</b>	<b>3.174</b>	<b>4.666</b>
<b>PAGINAS / VISITAS</b>	<b>1,49</b>		
<b>DURACION MEDIA VISITAS</b>	<b>0:00:57</b>		
<b>DURACION MEDIA PAGINAS</b>	<b>0:01:57</b>		

#### 2. Secciones (Nacional)

	PAGINAS	%
<b>HOME</b>	38.058	18.93 %
<b>RESTO</b>	163.012	81.07 %

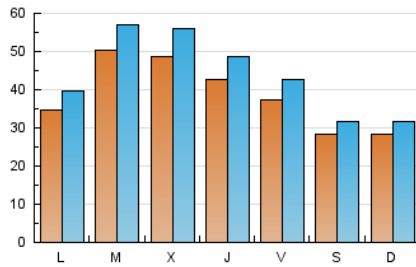
#### 3. Por día del mes (Nacional)

Día	N. únicos	Visitas	Páginas	Día	N. únicos	Visitas	Páginas	Día	N. únicos	Visitas	Páginas
1	4.639	5.402	8.398	11	2.688	2.984	4.370	21	4.060	4.783	7.037
2	3.425	3.927	6.058	12	2.113	2.426	3.955	22	4.477	5.125	7.857
3	2.557	2.908	4.625	13	6.220	6.762	9.412	23	3.526	4.002	6.157
4	2.670	2.984	4.308	14	5.473	6.115	8.816	24	3.149	3.515	4.992
5	3.890	4.543	7.030	15	3.198	3.564	5.178	25	3.761	4.178	5.907
6	4.060	4.645	7.276	16	3.324	3.780	5.839	26	4.181	4.798	7.169
7	3.604	4.070	5.984	17	2.233	2.487	3.726	27	6.048	7.041	10.249
8	3.434	3.888	5.843	18	2.278	2.567	4.060	28	6.396	7.411	10.616
9	3.944	4.460	6.513	19	3.672	4.147	6.457	29	5.613	6.415	9.273
10	3.005	3.328	4.871	20	3.829	4.347	6.595	30	4.450	5.112	7.367
								31	3.275	3.618	5.132

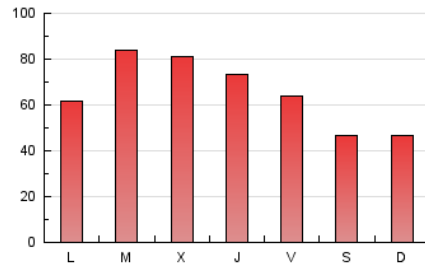
4. Gráficas (Nacional)

4.1 Por día de la semana (promedio)

N. únicos / Visitas (x 100)

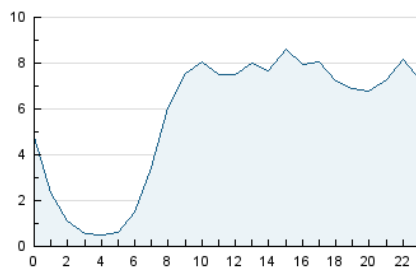


Páginas (x 100)

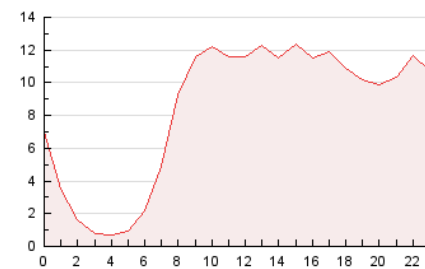


4.2 Por franja horaria (promedio)

Visitas (x 1000)

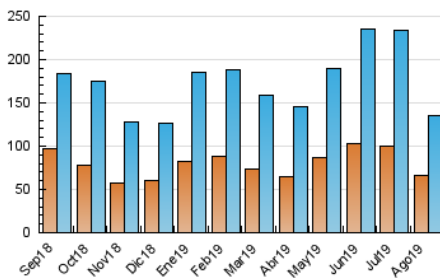


Páginas (x 1000)

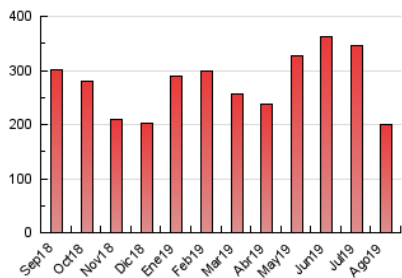


4.3 Por meses

N. únicos / Visitas (x 1000)



Páginas (x 1000)



## 5. Observaciones

Este Medio Electrónico de Comunicación ha sido medido por la herramienta Google Analytics de Google

## 6. Definiciones básicas (Para más información ver Normas Técnicas para el Control de los Medios Electrónicos de Comunicación)

### Página Vista:

Conjunto de ficheros enviado a un usuario como resultado de una petición del mismo recibida por el servidor. Cuando la página está formada por varios marcos (frames), el conjunto de los mismos tendrá, a efectos de cómputo, la consideración de una página unitaria.

### Visita:

Una secuencia ininterrumpida de páginas servidas a un usuario válido. Si dicho usuario no realiza peticiones de páginas en un periodo de tiempo (30 min) la siguiente petición constituirá el inicio de una nueva visita.

### Navegador Único:

Total de combinaciones únicas de una dirección IP y un identificador adicional. Los medios pueden utilizar cookies o el Identificador de Alta de registro.

### Duración Página Vista:

Tiempo acumulado en segundos de todas las páginas vistas (en visitas de dos o más páginas vistas), dividido por el número total de páginas vistas.

### Duración Visita:

Tiempo en segundos de todas las visitas de dos o más páginas vistas, dividido por el número total de visitas de dos o más páginas vistas.

### Tráfico nacional:

Audiencia/difusión correspondiente a España medida en base a los datos de las direcciones IP registradas por el sistema de medición.

## 7. Opinión

De OJDinteractiva, la división de INFORMACIÓN Y CONTROL DE PUBLICACIONES S.A.:

Hemos examinado la información facilitada por el editor del medio electrónico para el periodo que comprende la presente certificación.

Nuestro examen se ha realizado de acuerdo con las normas y procedimientos establecidos en las Normas Técnicas para el Control de los Medios Electrónicos de Comunicación.

En nuestra opinión, la presente certificación presenta razonablemente la difusión/audiencia registrada por este canal.

### ADVERTENCIA:

El trabajo de OJDinteractiva, la división de INFORMACIÓN Y CONTROL DE PUBLICACIONES S.A (INTROL) se limita a la realización de pruebas para la revisión de los datos de recuento suministrados por el editor con la finalidad de expresar una opinión sobre la razonabilidad de dichos datos de acuerdo con las Normas Técnicas para el control de los MEC.

Por tanto, INTROL no acepta responsabilidad alguna por las inexactitudes o errores que puedan existir en los datos de recuento. Tampoco acepta ninguna responsabilidad por la falsedad en los datos de recuento recibidos del editor, ni por otros datos de medición que no están incluidos en el análisis.

Septiembre - 2019

OJDinteractiva