



## INFORMACION Y CONTROL DE PUBLICACIONES, S.A.

Velázquez, 46, 1ª Drcha - Tel. 91 435 00 32 Fax 91 435 96 05 - 28001 - MADRID  
Av. Diagonal 497, 5a planta - Tel 93 439 24 18 Fax 93 419 25 34 - 08029 - BARCELONA

**Título:** ELPERIODICO.CAT  
**URL Primaria:** http://www.elperiodico.cat  
**Editor:** El Periodico de Catalunya, S.L.  
**Domicilio:** Gran Vía de l Hospitalet, 163-167  
**Ciudad:** 08908 HOSPITALET DE LLOBREGAT  
**Teléfono:** 93 265 53 53  
**Fax:**  
**E-mail:**  
**Clasificación:** Noticias e Información  
**Sub-Clasificación:** Noticias globales y actualidad

# el Periódico

### 1. Cifras totales y promedios (Nacional e Internacional)

MES - AÑO	NAVEGADORES UNICOS	VISITAS	PAGINAS
Febrero - 2023	497.289	1.218.301	1.998.362
<b>PROMEDIO DIARIO</b>	<b>37.710</b>	<b>43.511</b>	<b>71.370</b>
<b>PROMEDIO LUNES-VIERNES</b>	37.809	43.706	72.858
<b>PROMEDIO SABADO-DOMINGO</b>	37.461	43.023	67.651
<b>PAGINAS / VISITAS</b>	1,64		
<b>DURACION MEDIA VISITAS</b>	0:02:37		
<b>DURACION MEDIA PAGINAS</b>	0:04:03		

### 2. Secciones (Nacional e Internacional)

	PAGINAS	%
<b>HOME</b>	414.481	20.74 %
<b>RESTO</b>	1.583.881	79.26 %

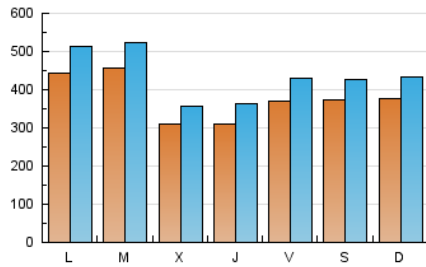
### 3. Por día del mes (Nacional e Internacional)

Día	N. únicos	Visitas	Páginas	Día	N. únicos	Visitas	Páginas	Día	N. únicos	Visitas	Páginas
1	23.057	26.840	48.324	11	44.508	51.174	77.103	21	45.803	52.509	84.596
2	29.501	34.640	59.024	12	35.929	41.486	66.795	22	27.748	32.088	57.474
3	36.737	42.870	70.340	13	33.321	39.001	66.003	23	28.365	32.850	57.378
4	30.605	34.687	54.430	14	38.143	43.995	71.646	24	40.945	46.713	74.245
5	26.754	30.268	49.428	15	32.556	37.827	62.681	25	37.683	42.784	67.045
6	38.616	43.651	74.144	16	28.672	34.188	59.110	26	50.861	58.645	90.824
7	35.125	40.317	71.701	17	31.368	36.789	61.006	27	60.478	69.190	111.822
8	40.483	46.191	76.779	18	36.173	42.283	65.173	28	63.501	73.048	113.947
9	38.069	43.346	71.856	19	37.173	42.858	70.408				
10	39.258	45.193	74.057	20	44.436	52.870	91.023				

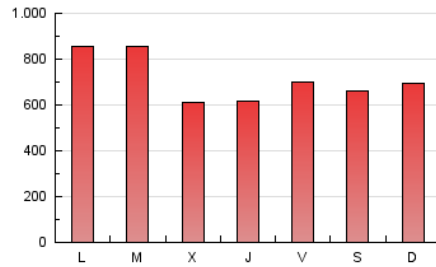
#### 4. Gráficas (Nacional e Internacional)

##### 4.1 Por día de la semana (promedio)

N. únicos / Visitas (x 100)

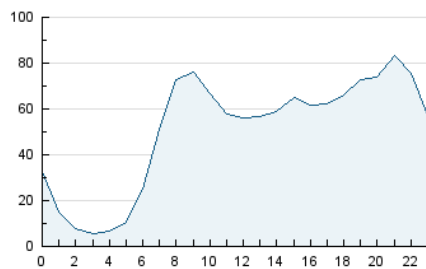


Páginas (x 100)

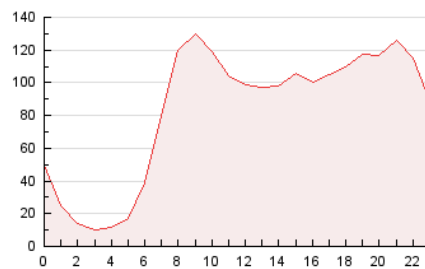


##### 4.2 Por franja horaria (promedio)

Visitas\_ (x 1000)

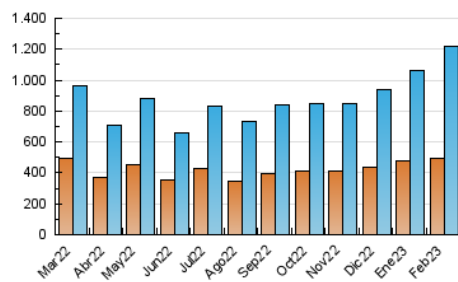


Páginas (x 1000)

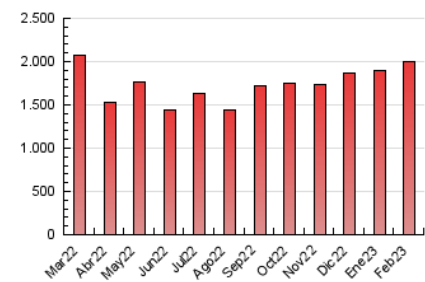


##### 4.3 Por meses

N. únicos / Visitas (x 1000)



Páginas (x 1000)





## INFORMACION Y CONTROL DE PUBLICACIONES, S.A.

Velázquez, 46, 1ª Drcha - Tel. 91 435 00 32 Fax 91 435 96 05 - 28001 - MADRID  
Av. Diagonal 497, 5a planta - Tel 93 439 24 18 Fax 93 419 25 34 - 08029 - BARCELONA

### Anexo - Tráfico Nacional

**Título:** ELPERIODICO.CAT  
**URL Primaria:** http://www.elperiodico.cat  
**Editor:** El Periodico de Catalunya, S.L.  
**Domicilio:** Gran Vía de l Hospitalet, 163-167  
**Ciudad:** 08908 HOSPITALET DE LLOBREGAT  
**Teléfono:** 93 265 53 53  
**Fax:**  
**E-mail:**  
**Clasificación:** Noticias e Información  
**Sub-Clasificación:** Noticias globales y actualidad

# el Periódico

#### 1. Cifras totales y promedios (Nacional)

MES - AÑO	NAVEGADORES UNICOS	VISITAS	PAGINAS
Febrero - 2023	460.218	1.163.437	1.907.096
<b>PROMEDIO DIARIO</b>	<b>35.953</b>	<b>41.551</b>	<b>68.111</b>
<b>PROMEDIO LUNES-VIERNES</b>	35.985	41.677	69.455
<b>PROMEDIO SABADO-DOMINGO</b>	35.873	41.236	64.749
<b>PAGINAS / VISITAS</b>	1,64		
<b>DURACION MEDIA VISITAS</b>	0:02:35		
<b>DURACION MEDIA PAGINAS</b>	0:04:02		

#### 2. Secciones (Nacional)

	PAGINAS	%
<b>HOME</b>	388.077	20.35 %
<b>RESTO</b>	1.519.019	79.65 %

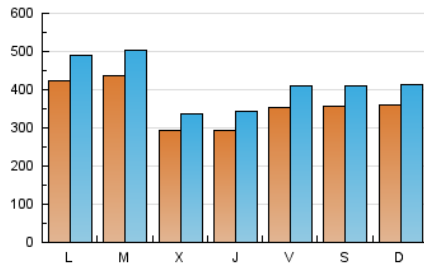
#### 3. Por día del mes (Nacional)

Día	N. únicos	Visitas	Páginas	Día	N. únicos	Visitas	Páginas	Día	N. únicos	Visitas	Páginas
1	21.332	24.954	45.192	11	42.852	49.265	74.044	21	43.812	50.354	81.159
2	27.925	32.861	56.157	12	34.172	39.528	63.637	22	25.861	29.996	54.024
3	34.967	40.993	67.219	13	31.585	36.937	62.425	23	26.712	30.895	53.986
4	29.309	33.235	52.064	14	36.226	41.994	68.374	24	39.294	44.869	70.908
5	25.402	28.752	46.959	15	30.896	35.922	59.529	25	36.281	41.098	64.099
6	37.091	41.882	70.920	16	27.058	32.299	56.058	26	49.060	56.577	87.453
7	33.321	38.435	68.344	17	29.655	34.892	57.952	27	58.119	66.586	107.376
8	38.688	44.158	73.518	18	34.545	40.521	62.541	28	61.460	70.755	110.253
9	35.861	41.058	68.215	19	35.359	40.914	67.194				
10	37.297	42.969	70.361	20	42.549	50.738	87.135				

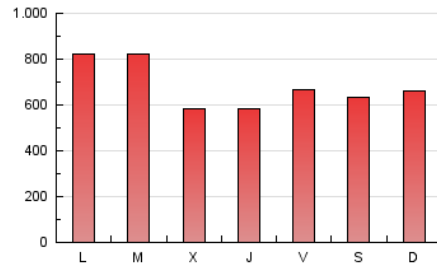
## 4. Gráficas (Nacional)

### 4.1 Por día de la semana (promedio)

N. únicos / Visitas (x 100)

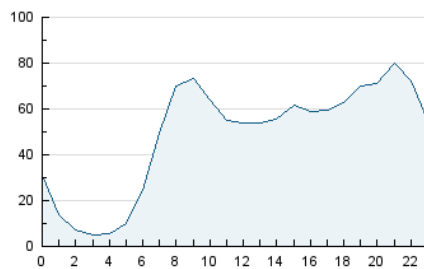


Páginas (x 100)

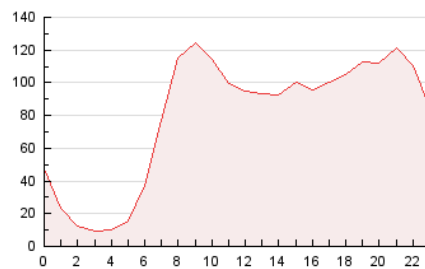


### 4.2 Por franja horaria (promedio)

Visitas\_ (x 1000)

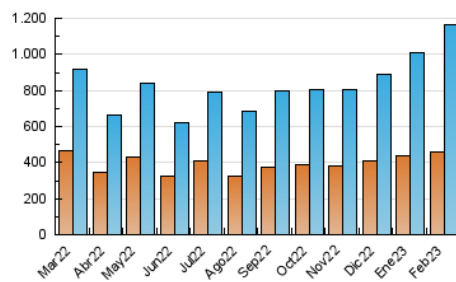


Páginas (x 1000)

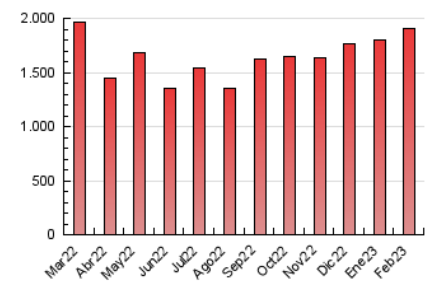


### 4.3 Por meses

N. únicos / Visitas (x 1000)



Páginas (x 1000)



## 5. Observaciones

Este Medio Electrónico de Comunicación ha sido medido por la herramienta Google Analytics de Google (Universal Analytics)

## 6. Definiciones básicas (Para más información ver Normas Técnicas para el Control de los Medios Electrónicos de Comunicación)

### Página Vista:

Conjunto de ficheros enviado a un usuario como resultado de una petición del mismo recibida por el servidor. Cuando la página está formada por varios marcos (frames), el conjunto de los mismos tendrá, a efectos de cómputo, la consideración de una página unitaria.

### Visita:

Una secuencia ininterrumpida de páginas servidas a un usuario válido. Si dicho usuario no realiza peticiones de páginas en un periodo de tiempo (30 min) la siguiente petición constituirá el inicio de una nueva visita.

### Navegador Único:

Total de combinaciones únicas de una dirección IP y un identificador adicional. Los medios pueden utilizar cookies o el Identificador de Alta de registro.

### Duración Página Vista:

Tiempo acumulado en segundos de todas las páginas vistas (en visitas de dos o más páginas vistas), dividido por el número total de páginas vistas.

### Duración Visita:

Tiempo en segundos de todas las visitas de dos o más páginas vistas, dividido por el número total de visitas de dos o más páginas vistas.

### Tráfico nacional:

Audiencia/difusión correspondiente a España medida en base a los datos de las direcciones IP registradas por el sistema de medición.

## 7. Opinión

De OJDinteractiva, la división de INFORMACIÓN Y CONTROL DE PUBLICACIONES S.A.:

Hemos examinado la información facilitada por el editor del medio electrónico para el periodo que comprende la presente certificación.

Nuestro examen se ha realizado de acuerdo con las normas y procedimientos establecidos en las Normas Técnicas para el Control de los Medios Electrónicos de Comunicación.

En nuestra opinión, la presente acta presenta razonablemente la difusión/audiencia registrada por este medio electrónico.

### ADVERTENCIA:

El trabajo de OJDinteractiva, la división de INFORMACIÓN Y CONTROL DE PUBLICACIONES S.A (INTROL) se limita a la realización de pruebas para la revisión de los datos de recuento suministrados por el editor con la finalidad de expresar una opinión sobre la razonabilidad de dichos datos de acuerdo con las Normas Técnicas para el control de los MEC.

Por tanto, INTROL no acepta responsabilidad alguna por las inexactitudes o errores que puedan existir en los datos de recuento. Tampoco acepta ninguna responsabilidad por la falsedad en los datos de recuento recibidos del editor, ni por otros datos de medición que no están incluidos en el análisis.

Marzo - 2023

OJDinteractiva