



INFORMACION Y CONTROL DE PUBLICACIONES, S.A.

Velázquez, 46, 1º Drcha - Tel. 91 435 00 32 Fax 91 435 96 05 - 28001 - MADRID
Entença, 218 Entr. 7 - Tel 93 439 24 18 Fax 93 419 25 34 - 08029 - BARCELONA

Título: VILAWEB - VILAWEB.CAT
URL Primaria: http://www.vilaweb.cat
Editor: Partal, Maresma & Associats, S.L.
Domicilio: Ferlandina, 43 baixos
Ciudad: 08001 BARCELONA
Teléfono: 934 426 439
Fax: 93 423 48 19
E-mail: vilaweb@partal.com
Clasificación: Noticias e Información
Sub-Clasificación: Noticias globales y actualidad

1. Cifras totales y promedios (Nacional e Internacional)

MES - AÑO	NAVEGADORES UNICOS	VISITAS	PAGINAS
Febrero - 2017	1.256.886	3.961.615	13.094.068
PROMEDIO DIARIO	101.728	141.486	467.645
PROMEDIO LUNES-VIERNES	106.862	150.725	501.569
PROMEDIO SABADO-DOMINGO	88.891	118.389	382.836
PAGINAS / VISITAS	3,31		
DURACION MEDIA VISITAS	0:05:28		
DURACION MEDIA PAGINAS	0:02:18		

2. Secciones (Nacional e Internacional)

	PAGINAS	%
HOME	4.970.455	37.96 %
RESTO	8.123.613	62.04 %

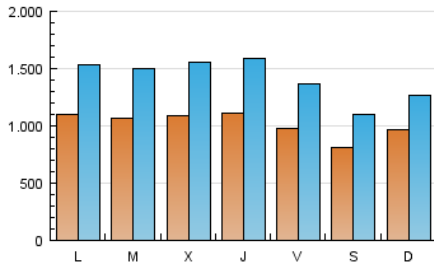
3. Por día del mes (Nacional e Internacional)

Día	N. únicos	Visitas	Páginas	Día	N. únicos	Visitas	Páginas	Día	N. únicos	Visitas	Páginas
1	100.753	144.650	457.717	11	86.884	116.836	377.058	21	87.532	122.981	470.791
2	105.221	155.365	520.511	12	101.879	135.560	431.476	22	95.329	134.123	527.562
3	117.098	168.352	540.814	13	97.072	133.435	408.332	23	108.917	149.764	542.029
4	91.053	123.147	406.746	14	112.693	158.950	476.673	24	83.250	113.214	448.670
5	84.354	113.685	367.134	15	113.113	157.657	481.887	25	71.234	94.732	352.599
6	133.355	191.586	630.442	16	118.201	165.241	530.846	26	115.390	143.997	430.327
7	121.030	178.984	578.319	17	94.187	129.195	406.892	27	113.816	156.608	564.323
8	127.331	185.203	578.742	18	76.527	103.682	322.588	28	105.996	141.292	506.632
9	112.916	163.681	523.200	19	83.806	115.476	374.763				
10	95.053	133.887	416.341	20	94.382	130.332	420.654				

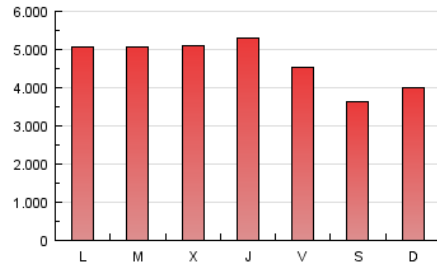
4. Gráficas (Nacional e Internacional)

4.1 Por día de la semana (promedio)

N. únicos / Visitas (x 100)

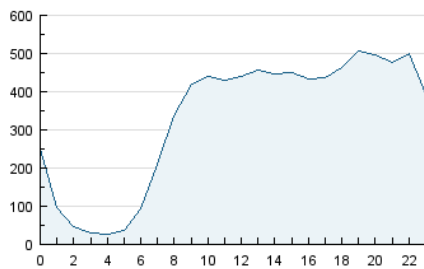


Páginas (x 100)

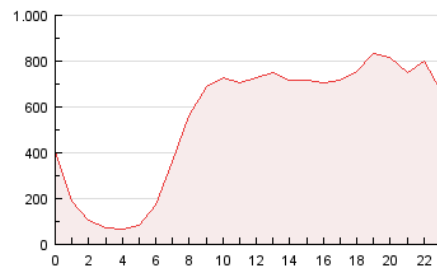


4.2 Por franja horaria (promedio)

Visitas (x 1000)

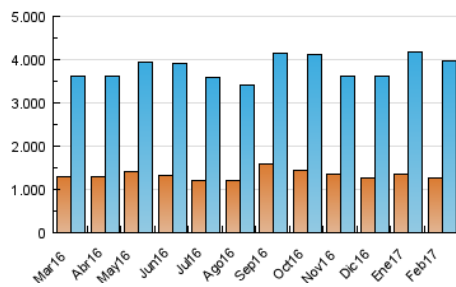


Páginas (x 1000)

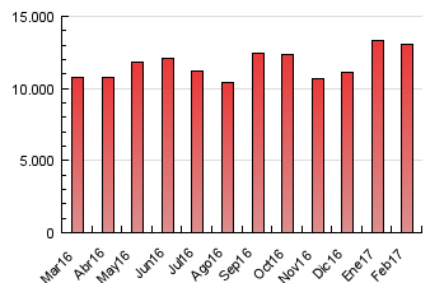


4.3 Por meses

N. únicos / Visitas (x 1000)



Páginas (x 1000)





INFORMACION Y CONTROL DE PUBLICACIONES, S.A.

Velázquez, 46, 1º Drcha - Tel. 91 435 00 32 Fax 91 435 96 05 - 28001 - MADRID
 Entença, 218 Entr. 7 - Tel 93 439 24 18 Fax 93 419 25 34 - 08029 - BARCELONA

Anexo - Tráfico Nacional

Título: VILAWEB - VILAWEB.CAT
URL Primaria: http://www.vilaweb.cat
Editor: Partal, Maresma & Associats, S.L.
Domicilio: Ferlandina, 43 baixos
Ciudad: 08001 BARCELONA
Teléfono: 934 426 439
Fax: 93 423 48 19
E-mail: vilaweb@partal.com
Clasificación: Noticias e Información
Sub-Clasificación: Noticias globales y actualidad

1. Cifras totales y promedios (Nacional)

MES - AÑO	NAVEGADORES UNICOS	VISITAS	PAGINAS
Febrero - 2017	1.177.436	3.711.268	12.192.328
PROMEDIO DIARIO	95.589	132.545	435.440
PROMEDIO LUNES-VIERNES	100.332	141.099	466.358
PROMEDIO SABADO-DOMINGO	83.733	111.160	358.147
PAGINAS / VISITAS	3,29		
DURACION MEDIA VISITAS	0:05:21		
DURACION MEDIA PAGINAS	0:02:17		

2. Secciones (Nacional)

	PAGINAS	%
HOME	4.556.404	37.37 %
RESTO	7.635.924	62.63 %

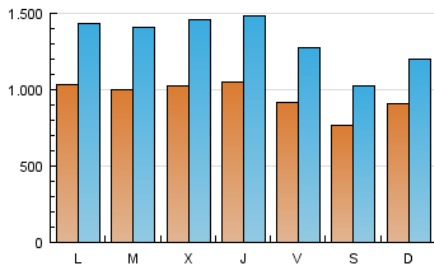
3. Por día del mes (Nacional)

Día	N. únicos	Visitas	Páginas	Día	N. únicos	Visitas	Páginas	Día	N. únicos	Visitas	Páginas
1	94.587	135.497	426.194	11	81.763	109.552	353.432	21	81.716	114.529	435.508
2	98.986	145.823	484.656	12	96.433	127.865	406.496	22	89.260	125.243	488.792
3	109.982	157.857	505.061	13	91.357	125.144	381.622	23	102.193	140.219	501.742
4	85.730	115.670	381.537	14	106.211	149.391	445.510	24	77.710	105.357	415.861
5	79.734	107.025	344.802	15	106.587	148.166	450.444	25	66.619	88.230	326.040
6	125.102	179.073	587.422	16	111.315	155.165	497.428	26	108.812	135.385	399.326
7	113.767	167.694	538.248	17	88.402	120.830	378.591	27	106.729	146.425	520.561
8	119.671	173.591	539.078	18	72.034	97.251	302.134	28	99.412	131.976	466.751
9	105.937	153.194	486.475	19	78.742	108.304	351.407				
10	89.166	125.039	386.419	20	88.540	121.773	390.791				

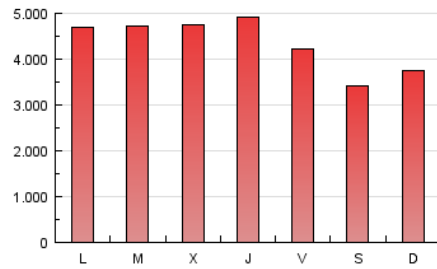
4. Gráficas (Nacional)

4.1 Por día de la semana (promedio)

N. únicos / Visitas (x 100)

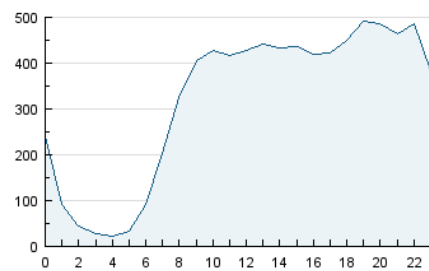


Páginas (x 100)

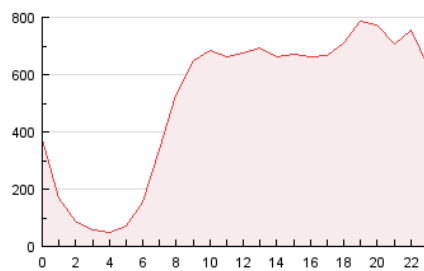


4.2 Por franja horaria (promedio)

Visitas (x 1000)

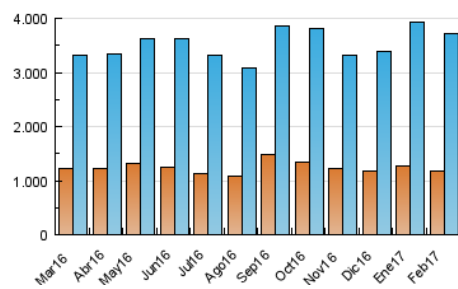


Páginas (x 1000)

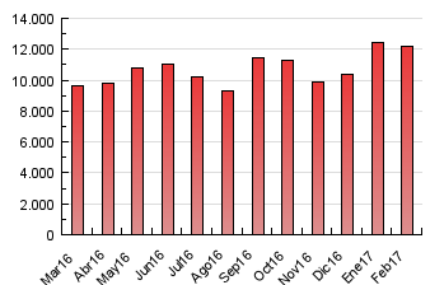


4.3 Por meses

N. únicos / Visitas (x 1000)



Páginas (x 1000)



5. Observaciones

Este Medio Electrónico de Comunicación ha sido medido por la herramienta Google Analytics de Google

6. Definiciones básicas (Para más información ver Normas Técnicas para el Control de los Medios Electrónicos de Comunicación)

Página Vista:

Conjunto de ficheros enviado a un usuario como resultado de una petición del mismo recibida por el servidor. Cuando la página está formada por varios marcos (frames), el conjunto de los mismos tendrá, a efectos de cómptuo, la consideración de una página unitaria.

Visita:

Una secuencia ininterrumpida de páginas servidas a un usuario válido. Si dicho usuario no realiza peticiones de páginas en un periodo de tiempo (30 min) la siguiente petición constituirá el inicio de una nueva visita.

Navegador Único:

Total de combinaciones únicas de una dirección IP y un identificador adicional. Los medios pueden utilizar cookies o el Identificador de Alta de registro.

Duración Página Vista:

Tiempo acumulado en segundos de todas las páginas vistas (en visitas de dos o más páginas vistas), dividido por el número total de páginas vistas.

Duración Visita:

Tiempo en segundos de todas las visitas de dos o más páginas vistas, dividido por el número total de visitas de dos o más páginas vistas.

Tráfico nacional:

Audiencia/difusión correspondiente a España medida en base a los datos de las direcciones IP registradas por el sistema de medición.

7. Opinión

De OJDinteractiva, la división de INFORMACIÓN Y CONTROL DE PUBLICACIONES S.A.:

Hemos examinado la información facilitada por el editor del medio electrónico para el periodo que comprende la presente certificación.

Nuestro examen se ha realizado de acuerdo con las normas y procedimientos establecidos en las Normas Técnicas para el Control de los Medios Electrónicos de Comunicación.

En nuestra opinión, la presente certificación presenta razonablemente la difusión/audiencia registrada por este canal.

ADVERTENCIA:

El trabajo de OJDinteractiva, la división de INFORMACIÓN Y CONTROL DE PUBLICACIONES S.A (INTROL) se limita a la realización de pruebas para la revisión de los datos de recuento suministrados por el editor con la finalidad de expresar una opinión sobre la razonabilidad de dichos datos de acuerdo con las Normas Técnicas para el control de los MEC.

Por tanto, INTROL no acepta responsabilidad alguna por las inexactitudes o errores que puedan existir en los datos de recuento. Tampoco acepta ninguna responsabilidad por la falsedad en los datos de recuento recibidos del editor, ni por otros datos de medición que no están incluidos en el análisis.

Marzo - 2017

OJDinteractiva