



INFORMACION Y CONTROL DE PUBLICACIONES, S.A.

Velázquez, 46, 1º Drcha - Tel. 91 435 00 32 Fax 91 435 96 05 - 28001 - MADRID
 Entença, 218 Entr. 7 - Tel 93 439 24 18 Fax 93 419 25 34 - 08029 - BARCELONA

Título: EBREDIGITAL.CAT
URL Primaria: http://www.ebredigital.cat
Editor: Ebre Digital, S.L.
Domicilio: Bisbe Serra, 6, bajos
Ciudad: 43500 TORTOSA
Teléfono: 977 443 699
Fax:
E-mail:
Clasificación: Noticias e Información
Sub-Clasificación: Noticias globales y actualidad



1. Cifras totales y promedios (Nacional e Internacional)

MES - AÑO	NAVEGADORES UNICOS	VISITAS	PAGINAS
Noviembre - 2019	86.014	173.641	252.546
PROMEDIO DIARIO	5.064	5.788	8.418
PROMEDIO LUNES-VIERNES	5.649	6.501	9.448
PROMEDIO SABADO-DOMINGO	3.700	4.124	6.015
PAGINAS / VISITAS	1,45		
DURACION MEDIA VISITAS	0:00:35		
DURACION MEDIA PAGINAS	0:01:17		

2. Secciones (Nacional e Internacional)

	PAGINAS	%
HOME	17.807	7.05 %
RESTO	234.739	92.95 %

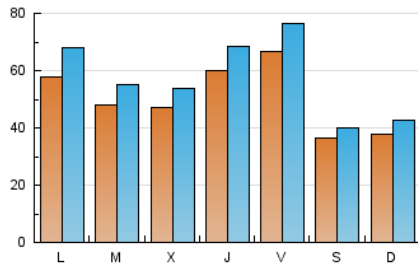
3. Por día del mes (Nacional e Internacional)

Día	N. únicos	Visitas	Páginas	Día	N. únicos	Visitas	Páginas	Día	N. únicos	Visitas	Páginas
1	6.142	6.922	10.262	11	6.784	7.964	12.626	21	9.026	10.295	13.904
2	2.966	3.306	5.237	12	4.841	5.580	8.046	22	10.903	12.423	16.510
3	2.813	3.184	4.911	13	3.426	3.953	5.845	23	5.486	6.076	8.126
4	6.468	7.582	11.574	14	4.860	5.407	8.095	24	3.547	3.919	5.329
5	6.022	6.845	9.953	15	8.250	9.722	14.331	25	4.245	4.983	7.332
6	3.594	4.149	6.994	16	4.536	4.999	7.138	26	3.869	4.472	6.248
7	4.911	5.803	9.304	17	4.374	4.790	6.423	27	5.459	6.169	8.327
8	4.479	5.114	7.793	18	5.638	6.666	9.580	28	5.250	5.929	8.196
9	3.184	3.517	5.251	19	4.513	5.183	7.557	29	3.588	4.049	5.727
10	4.389	5.126	8.659	20	6.363	7.317	10.207	30	2.002	2.197	3.061

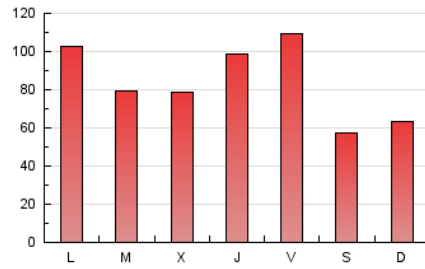
4. Gráficas (Nacional e Internacional)

4.1 Por día de la semana (promedio)

N. únicos / Visitas (x 100)

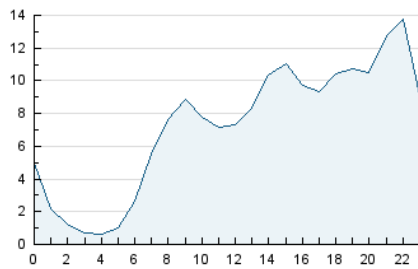


Páginas (x 100)

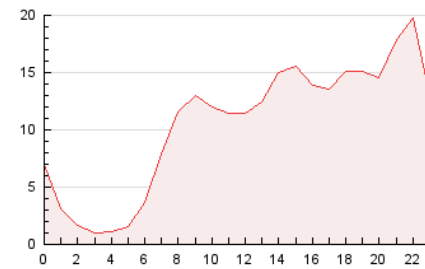


4.2 Por franja horaria (promedio)

Visitas (x 1000)

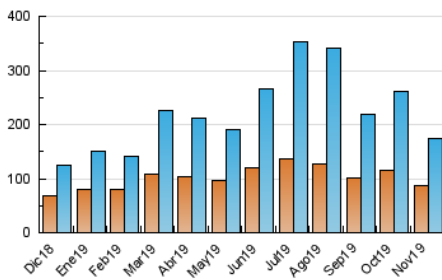


Páginas (x 1000)

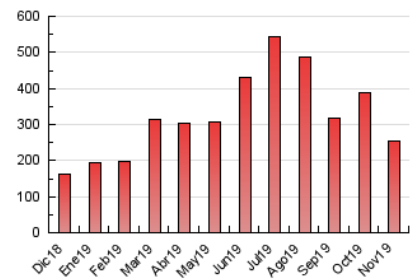


4.3 Por meses

N. únicos / Visitas (x 1000)



Páginas (x 1000)





INFORMACION Y CONTROL DE PUBLICACIONES, S.A.

Velázquez, 46, 1º Drcha - Tel. 91 435 00 32 Fax 91 435 96 05 - 28001 - MADRID
 Entença, 218 Entr. 7 - Tel 93 439 24 18 Fax 93 419 25 34 - 08029 - BARCELONA

Anexo - Tráfico Nacional

Título: EBREDIGITAL.CAT
URL Primaria: http://www.ebredigital.cat
Editor: Ebre Digital, S.L.
Domicilio: Bisbe Serra, 6, bajos
Ciudad: 43500 TORTOSA
Teléfono: 977 443 699
Fax:
E-mail:
Clasificación: Noticias e Información
Sub-Clasificación: Noticias globales y actualidad



1. Cifras totales y promedios (Nacional)

MES - AÑO	NAVEGADORES UNICOS	VISITAS	PAGINAS
Noviembre - 2019	84.173	170.575	248.146
PROMEDIO DIARIO	4.972	5.686	8.272
PROMEDIO LUNES-VIERNES	5.547	6.389	9.290
PROMEDIO SABADO-DOMINGO	3.629	4.045	5.896
PAGINAS / VISITAS	1,45		
DURACION MEDIA VISITAS	0:00:35		
DURACION MEDIA PAGINAS	0:01:17		

2. Secciones (Nacional)

	PAGINAS	%
HOME	17.202	6.93 %
RESTO	230.944	93.07 %

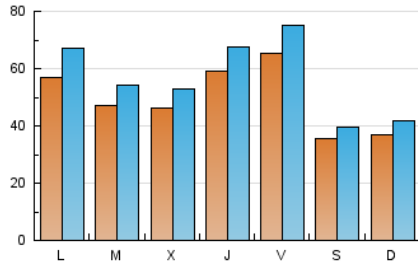
3. Por día del mes (Nacional)

Día	N. únicos	Visitas	Páginas	Día	N. únicos	Visitas	Páginas	Día	N. únicos	Visitas	Páginas
1	6.028	6.814	10.111	11	6.659	7.807	12.396	21	8.852	10.110	13.660
2	2.906	3.242	5.152	12	4.761	5.491	7.912	22	10.717	12.225	16.239
3	2.742	3.104	4.777	13	3.379	3.901	5.782	23	5.407	5.986	8.000
4	6.376	7.479	11.427	14	4.780	5.321	7.975	24	3.488	3.851	5.215
5	5.914	6.722	9.747	15	8.076	9.535	14.063	25	4.175	4.904	7.220
6	3.498	4.045	6.835	16	4.445	4.901	6.998	26	3.805	4.398	6.146
7	4.821	5.700	9.156	17	4.282	4.690	6.281	27	5.361	6.061	8.181
8	4.375	5.002	7.642	18	5.554	6.577	9.454	28	5.141	5.803	8.021
9	3.110	3.436	5.126	19	4.444	5.109	7.452	29	3.516	3.966	5.604
10	4.320	5.040	8.524	20	6.265	7.202	10.058	30	1.963	2.153	2.992

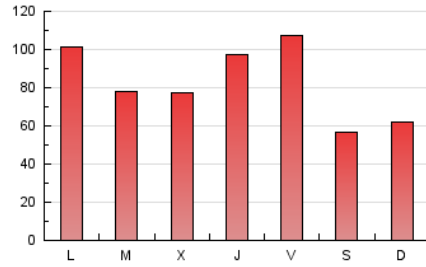
4. Gráficas (Nacional)

4.1 Por día de la semana (promedio)

N. únicos / Visitas (x 100)



Páginas (x 100)

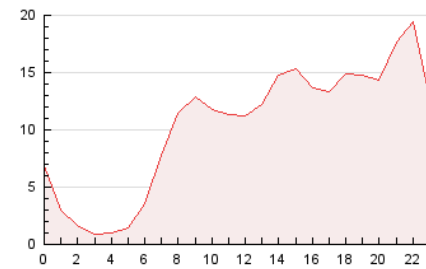


4.2 Por franja horaria (promedio)

Visitas (x 1000)

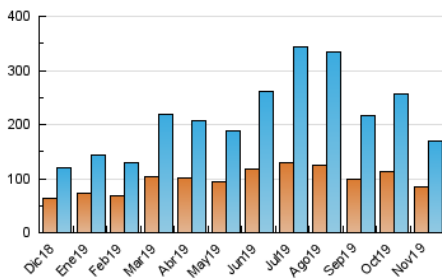


Páginas (x 1000)

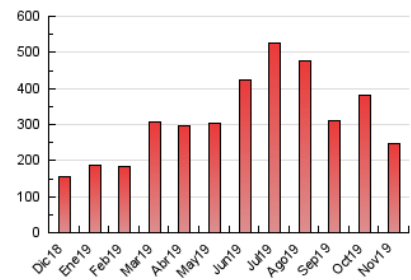


4.3 Por meses

N. únicos / Visitas (x 1000)



Páginas (x 1000)



5. Observaciones

Este Medio Electrónico de Comunicación ha sido medido por la herramienta Google Analytics de Google

6. Definiciones básicas (Para más información ver Normas Técnicas para el Control de los Medios Electrónicos de Comunicación)

Página Vista:

Conjunto de ficheros enviado a un usuario como resultado de una petición del mismo recibida por el servidor. Cuando la página está formada por varios marcos (frames), el conjunto de los mismos tendrá, a efectos de cómputo, la consideración de una página unitaria.

Visita:

Una secuencia ininterrumpida de páginas servidas a un usuario válido. Si dicho usuario no realiza peticiones de páginas en un periodo de tiempo (30 min) la siguiente petición constituirá el inicio de una nueva visita.

Navegador Único:

Total de combinaciones únicas de una dirección IP y un identificador adicional. Los medios pueden utilizar cookies o el Identificador de Alta de registro.

Duración Página Vista:

Tiempo acumulado en segundos de todas las páginas vistas (en visitas de dos o más páginas vistas), dividido por el número total de páginas vistas.

Duración Visita:

Tiempo en segundos de todas las visitas de dos o más páginas vistas, dividido por el número total de visitas de dos o más páginas vistas.

Tráfico nacional:

Audiencia/difusión correspondiente a España medida en base a los datos de las direcciones IP registradas por el sistema de medición.

7. Opinión

De OJDinteractiva, la división de INFORMACIÓN Y CONTROL DE PUBLICACIONES S.A.:

Hemos examinado la información facilitada por el editor del medio electrónico para el periodo que comprende la presente certificación.

Nuestro examen se ha realizado de acuerdo con las normas y procedimientos establecidos en las Normas Técnicas para el Control de los Medios Electrónicos de Comunicación.

En nuestra opinión, la presente acta presenta razonablemente la difusión/audiencia registrada por este medio electrónico.

ADVERTENCIA:

El trabajo de OJDinteractiva, la división de INFORMACIÓN Y CONTROL DE PUBLICACIONES S.A (INTROL) se limita a la realización de pruebas para la revisión de los datos de recuento suministrados por el editor con la finalidad de expresar una opinión sobre la razonabilidad de dichos datos de acuerdo con las Normas Técnicas para el control de los MEC.

Por tanto, INTROL no acepta responsabilidad alguna por las inexactitudes o errores que puedan existir en los datos de recuento. Tampoco acepta ninguna responsabilidad por la falsedad en los datos de recuento recibidos del editor, ni por otros datos de medición que no están incluidos en el análisis.

Diciembre - 2019

OJDinteractiva