



INFORMACION Y CONTROL DE PUBLICACIONES, S.A.

Velázquez, 46, 1º Drcha - Tel. 91 435 00 32 Fax 91 435 96 05 - 28001 - MADRID
Av. Diagonal 497, 5a planta - Tel 93 439 24 18 Fax 93 419 25 34 - 08029 - BARCELONA

Título: EBREDIGITAL.CAT
URL Primaria: http://www.ebredigital.cat
Editor: Ebre Digital, S.L.
Domicilio: Bisbe Serra, 6, bajos
Ciudad: 43500 TORTOSA
Teléfono: 977 443 699
Fax:
E-mail:
Clasificación: Noticias e Información
Sub-Clasificación: Noticias globales y actualidad



1. Cifras totales y promedios (Nacional e Internacional)

MES - AÑO	NAVEGADORES UNICOS	VISITAS	PAGINAS
Agosto - 2022	81.567	144.096	193.945
PROMEDIO DIARIO	4.053	4.648	6.256
PROMEDIO LUNES-VIERNES	4.338	5.002	6.756
PROMEDIO SABADO-DOMINGO	3.235	3.632	4.819
PAGINAS / VISITAS	1,35		
DURACION MEDIA VISITAS	0:00:33		
DURACION MEDIA PAGINAS	0:01:36		

2. Secciones (Nacional e Internacional)

	PAGINAS	%
HOME	18.518	9.55 %
RESTO	175.427	90.45 %

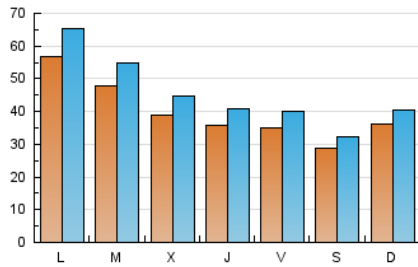
3. Por día del mes (Nacional e Internacional)

Día	N. únicos	Visitas	Páginas	Día	N. únicos	Visitas	Páginas	Día	N. únicos	Visitas	Páginas
1	7.823	8.918	12.157	11	3.665	4.213	5.793	21	2.347	2.663	3.632
2	5.219	5.973	7.991	12	4.532	5.206	7.075	22	2.858	3.378	4.564
3	4.126	4.743	6.523	13	4.123	4.628	5.912	23	3.255	3.736	4.954
4	4.271	4.976	6.721	14	7.077	7.823	10.096	24	2.640	3.078	4.229
5	3.375	3.919	5.548	15	7.950	9.195	12.244	25	2.751	3.209	4.448
6	2.602	2.932	3.928	16	8.392	9.632	12.798	26	3.013	3.512	5.038
7	3.074	3.462	4.505	17	4.959	5.524	7.228	27	1.938	2.209	3.295
8	5.637	6.410	8.291	18	3.560	4.007	5.427	28	1.905	2.168	2.961
9	3.301	3.831	5.367	19	3.013	3.403	4.399	29	4.036	4.851	6.593
10	5.164	6.030	8.088	20	2.810	3.167	4.219	30	3.651	4.288	5.864
								31	2.589	3.012	4.057

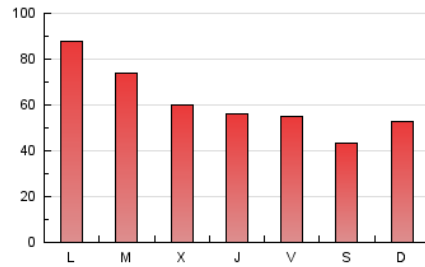
4. Gráficas (Nacional e Internacional)

4.1 Por día de la semana (promedio)

N. únicos / Visitas (x 100)

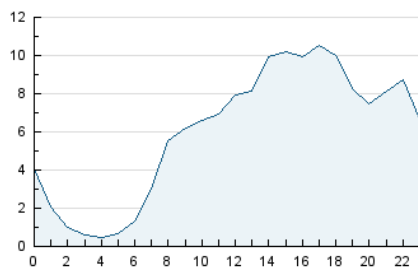


Páginas (x 100)

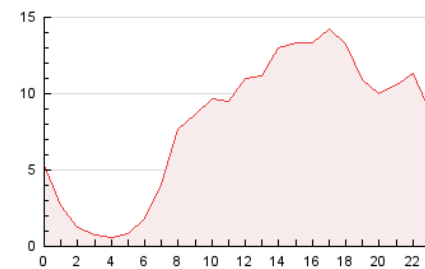


4.2 Por franja horaria (promedio)

Visitas (x 1000)

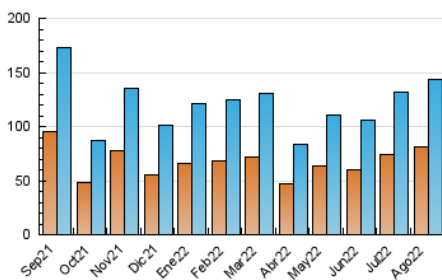


Páginas (x 1000)

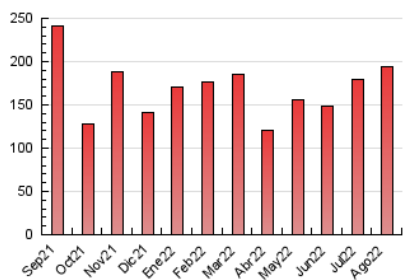


4.3 Por meses

N. únicos / Visitas (x 1000)



Páginas (x 1000)





INFORMACION Y CONTROL DE PUBLICACIONES, S.A.

Velázquez, 46, 1º Drcha - Tel. 91 435 00 32 Fax 91 435 96 05 - 28001 - MADRID
 Av. Diagonal 497, 5a planta - Tel 93 439 24 18 Fax 93 419 25 34 - 08029 - BARCELONA

Anexo - Tráfico Nacional

Título: EBREDIGITAL.CAT
URL Primaria: http://www.ebredigital.cat
Editor: Ebre Digital, S.L.
Domicilio: Bisbe Serra, 6, bajos
Ciudad: 43500 TORTOSA
Teléfono: 977 443 699
Fax:
E-mail:
Clasificación: Noticias e Información
Sub-Clasificación: Noticias globales y actualidad



1. Cifras totales y promedios (Nacional)

MES - AÑO	NAVEGADORES UNICOS	VISITAS	PAGINAS
Agosto - 2022	79.728	141.422	190.362
PROMEDIO DIARIO	3.975	4.562	6.141
PROMEDIO LUNES-VIERNES	4.257	4.912	6.637
PROMEDIO SABADO-DOMINGO	3.166	3.557	4.714
PAGINAS / VISITAS	1,35		
DURACION MEDIA VISITAS	0:00:33		
DURACION MEDIA PAGINAS	0:01:36		

2. Secciones (Nacional)

	PAGINAS	%
HOME	17.933	9.42 %
RESTO	172.429	90.58 %

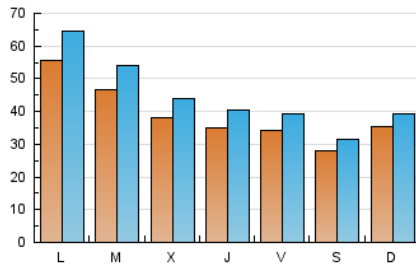
3. Por día del mes (Nacional)

Día	N. únicos	Visitas	Páginas	Día	N. únicos	Visitas	Páginas	Día	N. únicos	Visitas	Páginas
1	7.704	8.793	11.984	11	3.608	4.151	5.702	21	2.292	2.600	3.550
2	5.099	5.838	7.821	12	4.462	5.128	6.975	22	2.795	3.308	4.477
3	4.045	4.659	6.423	13	4.036	4.533	5.788	23	3.178	3.651	4.846
4	4.186	4.881	6.601	14	6.959	7.701	9.911	24	2.585	3.011	4.131
5	3.300	3.833	5.435	15	7.832	9.073	12.091	25	2.690	3.144	4.364
6	2.554	2.879	3.842	16	8.284	9.497	12.623	26	2.944	3.434	4.921
7	3.006	3.384	4.404	17	4.868	5.422	7.090	27	1.896	2.163	3.227
8	5.542	6.308	8.157	18	3.487	3.930	5.295	28	1.837	2.095	2.877
9	3.223	3.747	5.266	19	2.953	3.338	4.310	29	3.958	4.767	6.466
10	5.084	5.938	7.967	20	2.751	3.099	4.116	30	3.586	4.216	5.772
								31	2.489	2.901	3.930

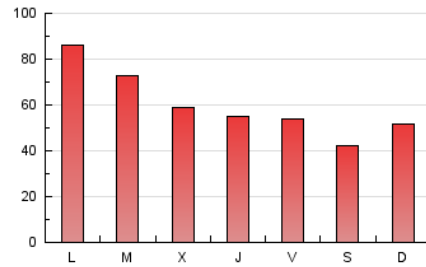
4. Gráficas (Nacional)

4.1 Por día de la semana (promedio)

N. únicos / Visitas (x 100)

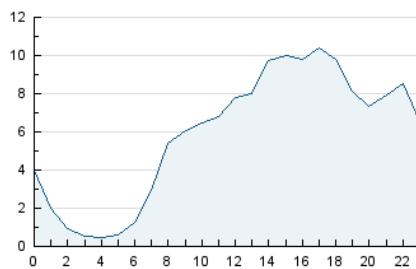


Páginas (x 100)

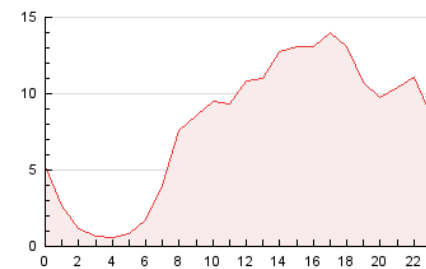


4.2 Por franja horaria (promedio)

Visitas (x 1000)

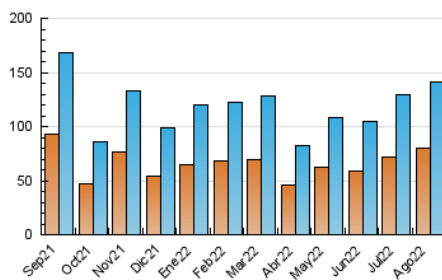


Páginas (x 1000)

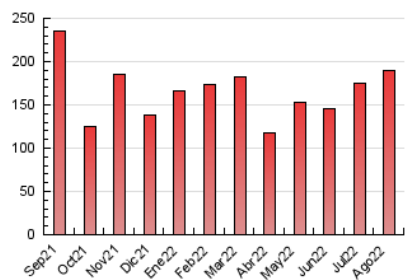


4.3 Por meses

N. únicos / Visitas (x 1000)



Páginas (x 1000)



5. Observaciones

Este Medio Electrónico de Comunicación ha sido medido por la herramienta Google Analytics de Google (Universal Analytics)

6. Definiciones básicas (Para más información ver Normas Técnicas para el Control de los Medios Electrónicos de Comunicación)

Página Vista:

Conjunto de ficheros enviado a un usuario como resultado de una petición del mismo recibida por el servidor. Cuando la página está formada por varios marcos (frames), el conjunto de los mismos tendrá, a efectos de cómputo, la consideración de una página unitaria.

Visita:

Una secuencia ininterrumpida de páginas servidas a un usuario válido. Si dicho usuario no realiza peticiones de páginas en un periodo de tiempo (30 min) la siguiente petición constituirá el inicio de una nueva visita.

Navegador Único:

Total de combinaciones únicas de una dirección IP y un identificador adicional. Los medios pueden utilizar cookies o el Identificador de Alta de registro.

Duración Página Vista:

Tiempo acumulado en segundos de todas las páginas vistas (en visitas de dos o más páginas vistas), dividido por el número total de páginas vistas.

Duración Visita:

Tiempo en segundos de todas las visitas de dos o más páginas vistas, dividido por el número total de visitas de dos o más páginas vistas.

Tráfico nacional:

Audiencia/difusión correspondiente a España medida en base a los datos de las direcciones IP registradas por el sistema de medición.

7. Opinión

De OJDinteractiva, la división de INFORMACIÓN Y CONTROL DE PUBLICACIONES S.A.:

Hemos examinado la información facilitada por el editor del medio electrónico para el periodo que comprende la presente certificación.

Nuestro examen se ha realizado de acuerdo con las normas y procedimientos establecidos en las Normas Técnicas para el Control de los Medios Electrónicos de Comunicación.

En nuestra opinión, la presente acta presenta razonablemente la difusión/audiencia registrada por este medio electrónico.

ADVERTENCIA:

El trabajo de OJDinteractiva, la división de INFORMACIÓN Y CONTROL DE PUBLICACIONES S.A (INTROL) se limita a la realización de pruebas para la revisión de los datos de recuento suministrados por el editor con la finalidad de expresar una opinión sobre la razonabilidad de dichos datos de acuerdo con las Normas Técnicas para el control de los MEC. Por tanto, INTROL no acepta responsabilidad alguna por las inexactitudes o errores que puedan existir en los datos de recuento. Tampoco acepta ninguna responsabilidad por la falsedad en los datos de recuento recibidos del editor, ni por otros datos de medición que no están incluidos en el análisis.

Septiembre - 2022

OJDinteractiva