



INFORMACION Y CONTROL DE PUBLICACIONES, S.A.

Velázquez, 46, 1º Drcha - Tel. 91 435 00 32 Fax 91 435 96 05 - 28001 - MADRID
Av. Diagonal 497, 5a planta - Tel 93 439 24 18 Fax 93 419 25 34 - 08029 - BARCELONA

Título: EBREDIGITAL.CAT
URL Primaria: http://www.ebredigital.cat
Editor: Ebre Digital, S.L.
Domicilio: Bisbe Serra, 6, bajos
Ciudad: 43500 TORTOSA
Teléfono: 977 443 699
Fax:
E-mail:
Clasificación: Noticias e Información
Sub-Clasificación: Noticias globales y actualidad



1. Cifras totales y promedios (Nacional e Internacional)

MES - AÑO	NAVEGADORES UNICOS	VISITAS	PAGINAS
Agosto - 2021	88.362	167.657	222.202
PROMEDIO DIARIO	4.738	5.408	7.168
PROMEDIO LUNES-VIERNES	4.923	5.653	7.476
PROMEDIO SABADO-DOMINGO	4.286	4.811	6.415
PAGINAS / VISITAS	1,33		
DURACION MEDIA VISITAS	0:00:29		
DURACION MEDIA PAGINAS	0:01:28		

2. Secciones (Nacional e Internacional)

	PAGINAS	%
HOME	21.763	9.79 %
RESTO	200.439	90.21 %

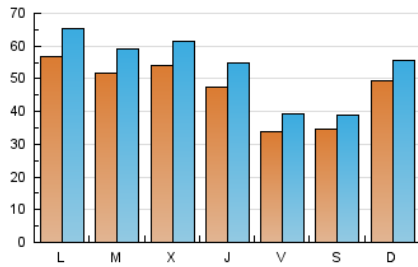
3. Por día del mes (Nacional e Internacional)

Día	N. únicos	Visitas	Páginas	Día	N. únicos	Visitas	Páginas	Día	N. únicos	Visitas	Páginas
1	8.030	9.090	13.244	11	4.110	4.742	6.478	21	3.718	4.077	5.264
2	8.410	9.715	12.313	12	5.930	6.922	9.153	22	2.912	3.295	4.311
3	7.688	8.720	11.255	13	3.462	4.043	5.531	23	2.810	3.237	4.538
4	8.367	9.398	11.782	14	3.435	3.954	5.331	24	2.660	3.008	3.915
5	5.456	6.229	8.200	15	5.711	6.373	8.130	25	5.335	6.071	8.042
6	3.786	4.364	5.878	16	5.792	6.639	8.604	26	4.108	4.618	6.162
7	4.094	4.558	5.798	17	5.710	6.475	8.273	27	2.467	2.850	4.133
8	2.724	3.106	4.138	18	3.783	4.401	6.028	28	2.557	2.910	4.193
9	4.056	4.762	6.507	19	3.512	4.115	5.620	29	5.396	5.935	7.328
10	3.993	4.683	6.467	20	3.858	4.465	5.792	30	7.283	8.231	10.698
								31	5.729	6.671	9.096

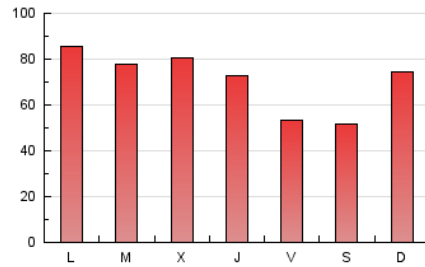
4. Gráficas (Nacional e Internacional)

4.1 Por día de la semana (promedio)

N. únicos / Visitas (x 100)

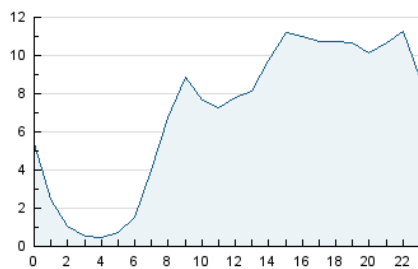


Páginas (x 100)

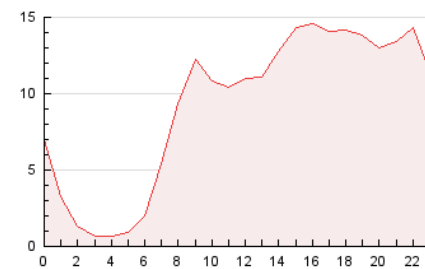


4.2 Por franja horaria (promedio)

Visitas (x 1000)

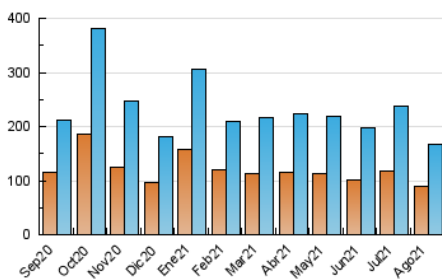


Páginas (x 1000)

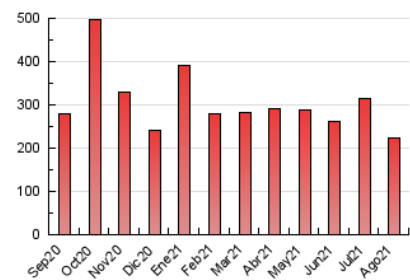


4.3 Por meses

N. únicos / Visitas (x 1000)



Páginas (x 1000)





INFORMACION Y CONTROL DE PUBLICACIONES, S.A.

Velázquez, 46, 1º Drcha - Tel. 91 435 00 32 Fax 91 435 96 05 - 28001 - MADRID
Av. Diagonal 497, 5a planta - Tel 93 439 24 18 Fax 93 419 25 34 - 08029 - BARCELONA

Anexo - Tráfico Nacional

Título: EBREDIGITAL.CAT
URL Primaria: http://www.ebredigital.cat
Editor: Ebre Digital, S.L.
Domicilio: Bisbe Serra, 6, bajos
Ciudad: 43500 TORTOSA
Teléfono: 977 443 699
Fax:
E-mail:
Clasificación: Noticias e Información
Sub-Clasificación: Noticias globales y actualidad



1. Cifras totales y promedios (Nacional)

MES - AÑO	NAVEGADORES UNICOS	VISITAS	PAGINAS
Agosto - 2021	86.560	164.675	217.808
PROMEDIO DIARIO	4.650	5.312	7.026
PROMEDIO LUNES-VIERNES	4.835	5.557	7.336
PROMEDIO SABADO-DOMINGO	4.199	4.714	6.269
PAGINAS / VISITAS	1,32		
DURACION MEDIA VISITAS	0:00:28		
DURACION MEDIA PAGINAS	0:01:28		

2. Secciones (Nacional)

	PAGINAS	%
HOME	21.080	9.68 %
RESTO	196.728	90.32 %

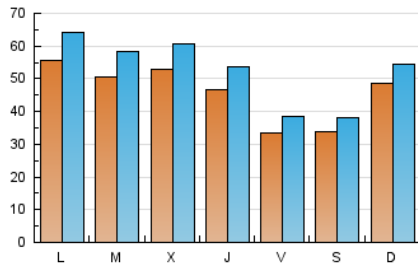
3. Por día del mes (Nacional)

Día	N. únicos	Visitas	Páginas	Día	N. únicos	Visitas	Páginas	Día	N. únicos	Visitas	Páginas
1	7.776	8.797	12.806	11	4.034	4.660	6.338	21	3.631	3.984	5.136
2	8.269	9.573	12.116	12	5.826	6.811	8.981	22	2.844	3.222	4.213
3	7.603	8.623	11.129	13	3.398	3.974	5.437	23	2.742	3.164	4.412
4	8.221	9.253	11.597	14	3.365	3.875	5.220	24	2.598	2.940	3.823
5	5.312	6.069	7.995	15	5.641	6.295	8.013	25	5.224	5.952	7.870
6	3.715	4.282	5.740	16	5.710	6.552	8.470	26	4.019	4.519	6.015
7	4.027	4.487	5.670	17	5.622	6.374	8.131	27	2.418	2.796	4.045
8	2.683	3.063	4.061	18	3.721	4.336	5.931	28	2.501	2.848	4.100
9	3.995	4.699	6.406	19	3.452	4.044	5.488	29	5.319	5.852	7.198
10	3.898	4.584	6.340	20	3.778	4.379	5.674	30	7.175	8.101	10.520
								31	5.640	6.567	8.933

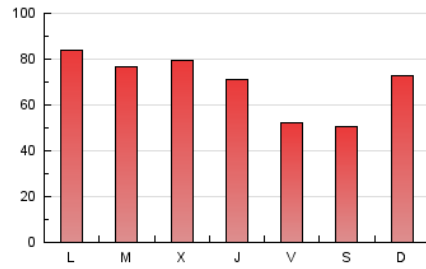
4. Gráficas (Nacional)

4.1 Por día de la semana (promedio)

N. únicos / Visitas (x 100)

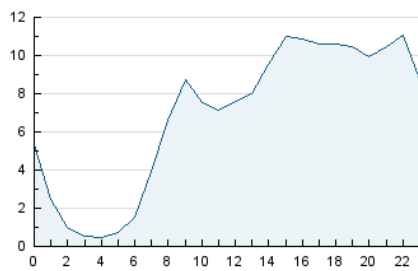


Páginas (x 100)

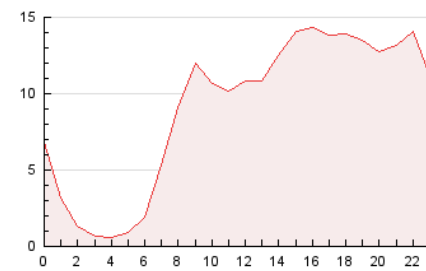


4.2 Por franja horaria (promedio)

Visitas__ (x 1000)

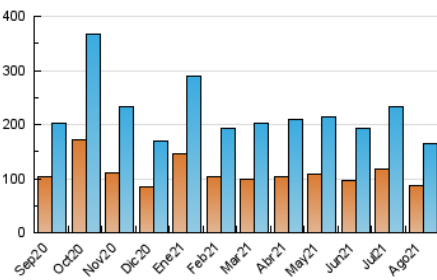


Páginas (x 1000)

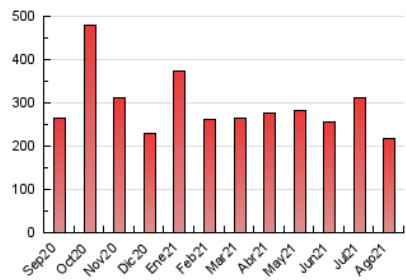


4.3 Por meses

N. únicos / Visitas (x 1000)



Páginas (x 1000)



5. Observaciones

Este Medio Electrónico de Comunicación ha sido medido por la herramienta Google Analytics de Google

6. Definiciones básicas (Para más información ver Normas Técnicas para el Control de los Medios Electrónicos de Comunicación)

Página Vista:

Conjunto de ficheros enviado a un usuario como resultado de una petición del mismo recibida por el servidor. Cuando la página está formada por varios marcos (frames), el conjunto de los mismos tendrá, a efectos de cómputo, la consideración de una página unitaria.

Visita:

Una secuencia ininterrumpida de páginas servidas a un usuario válido. Si dicho usuario no realiza peticiones de páginas en un periodo de tiempo (30 min) la siguiente petición constituirá el inicio de una nueva visita.

Navegador Único:

Total de combinaciones únicas de una dirección IP y un identificador adicional. Los medios pueden utilizar cookies o el Identificador de Alta de registro.

Duración Página Vista:

Tiempo acumulado en segundos de todas las páginas vistas (en visitas de dos o más páginas vistas), dividido por el número total de páginas vistas.

Duración Visita:

Tiempo en segundos de todas las visitas de dos o más páginas vistas, dividido por el número total de visitas de dos o más páginas vistas.

Tráfico nacional:

Audiencia/difusión correspondiente a España medida en base a los datos de las direcciones IP registradas por el sistema de medición.

7. Opinión

De OJDinteractiva, la división de INFORMACIÓN Y CONTROL DE PUBLICACIONES S.A.:

Hemos examinado la información facilitada por el editor del medio electrónico para el periodo que comprende la presente certificación.

Nuestro examen se ha realizado de acuerdo con las normas y procedimientos establecidos en las Normas Técnicas para el Control de los Medios Electrónicos de Comunicación.

En nuestra opinión, la presente acta presenta razonablemente la difusión/audiencia registrada por este medio electrónico.

ADVERTENCIA:

El trabajo de OJDinteractiva, la división de INFORMACIÓN Y CONTROL DE PUBLICACIONES S.A (INTROL) se limita a la realización de pruebas para la revisión de los datos de recuento suministrados por el editor con la finalidad de expresar una opinión sobre la razonabilidad de dichos datos de acuerdo con las Normas Técnicas para el control de los MEC.

Por tanto, INTROL no acepta responsabilidad alguna por las inexactitudes o errores que puedan existir en los datos de recuento. Tampoco acepta ninguna responsabilidad por la falsedad en los datos de recuento recibidos del editor, ni por otros datos de medición que no están incluidos en el análisis.

Septiembre - 2021

OJDinteractiva