



## INFORMACION Y CONTROL DE PUBLICACIONES, S.A.

Velázquez, 46, 1ª Drcha - Tel. 91 435 00 32 Fax 91 435 96 05 - 28001 - MADRID  
Av. Diagonal 497, 5a planta - Tel 93 439 24 18 Fax 93 419 25 34 - 08029 - BARCELONA

**Título:** ARA.CAT - ARA.AD  
**URL Primaria:** http://www.ara.ad  
**Editor:** Edició de Premsa Periòdica Ara, S.L.  
**Domicilio:** Calle Diputació, 119  
**Ciudad:** 08015 BARCELONA  
**Teléfono:** 93 202 95 95  
**Fax:** 93 451 92 64  
**E-mail:**  
**Clasificación:** Noticias e Información  
**Sub-Clasificación:** Noticias globales y actualidad

araandorra

### 1. Cifras totales y promedios (Nacional e Internacional)

MES - AÑO	NAVEGADORES UNICOS	VISITAS	PAGINAS
Diciembre - 2025	68.934	111.213	149.341
<b>PROMEDIO DIARIO</b>	<b>3.231</b>	<b>3.602</b>	<b>4.790</b>
<b>PROMEDIO LUNES-VIERNES</b>	3.047	3.427	4.677
<b>PROMEDIO SABADO-DOMINGO</b>	3.762	4.106	5.113
<b>PAGINAS / VISITAS</b>	1,33		
<b>DURACION MEDIA VISITAS</b>	0:01:30		
<b>TIEMPO INTERACCIÓN MEDIO</b>	0:01:07		

### 2. Secciones (Nacional e Internacional)

	PAGINAS	%
<b>HOME</b>	31.579	21.27 %
<b>RESTO</b>	116.899	78.73 %

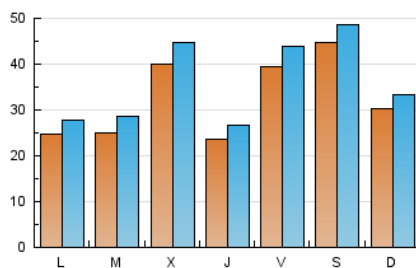
### 3. Por día del mes (Nacional e Internacional)

Día	N. únicos	Visitas	Páginas	Día	N. únicos	Visitas	Páginas	Día	N. únicos	Visitas	Páginas
<b>1</b>	1.883	2.212	3.912	<b>11</b>	1.974	2.306	3.298	<b>21</b>	2.192	2.463	3.520
<b>2</b>	2.417	2.810	4.639	<b>12</b>	2.217	2.531	3.510	<b>22</b>	2.856	3.199	4.453
<b>3</b>	2.406	2.803	4.682	<b>13</b>	2.194	2.424	3.298	<b>23</b>	2.377	2.682	3.656
<b>4</b>	3.349	3.768	5.165	<b>14</b>	2.172	2.450	3.333	<b>24</b>	1.806	2.008	2.716
<b>5</b>	3.117	3.500	4.590	<b>15</b>	2.343	2.696	3.915	<b>25</b>	1.902	2.186	3.059
<b>6</b>	2.320	2.595	3.729	<b>16</b>	1.986	2.264	3.149	<b>26</b>	7.529	8.229	9.769
<b>7</b>	1.533	1.756	2.602	<b>17</b>	1.745	2.065	3.027	<b>27</b>	11.425	12.269	13.790
<b>8</b>	1.311	1.510	2.279	<b>18</b>	2.173	2.454	3.419	<b>28</b>	6.264	6.700	7.695
<b>9</b>	2.175	2.503	3.511	<b>19</b>	2.948	3.288	4.270	<b>29</b>	3.979	4.321	5.443
<b>10</b>	2.481	2.895	4.203	<b>20</b>	1.997	2.188	2.939	<b>30</b>	3.500	3.996	5.337
								<b>31</b>	11.596	12.593	15.570

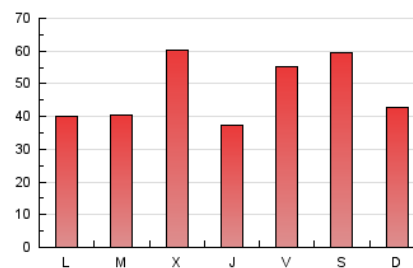
#### 4. Gráficas (Nacional e Internacional)

##### 4.1 Por día de la semana (promedio)

N. únicos / Visitas (x 100)

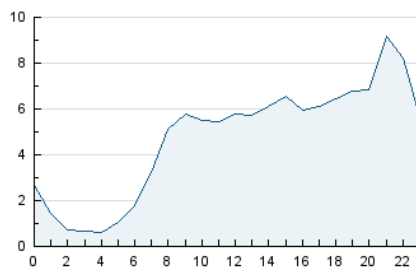


Páginas (x 100)

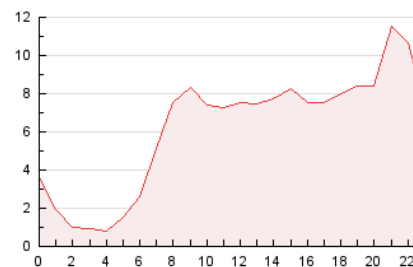


##### 4.2 Por franja horaria (promedio)

Visitas\_ (x 1000)

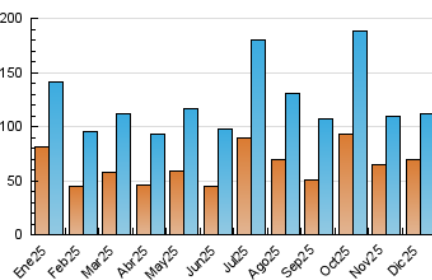


Páginas (x 1000)

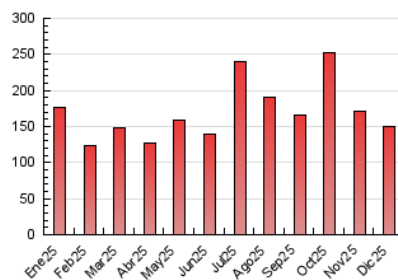


##### 4.3 Por meses

N. únicos / Visitas (x 1000)



Páginas (x 1000)





## INFORMACION Y CONTROL DE PUBLICACIONES, S.A.

Velázquez, 46, 1ª Drcha - Tel. 91 435 00 32 Fax 91 435 96 05 - 28001 - MADRID  
Av. Diagonal 497, 5a planta - Tel 93 439 24 18 Fax 93 419 25 34 - 08029 - BARCELONA

### Anexo - Tráfico Nacional

**Título:** ARA.CAT - ARA.AD  
**URL Primaria:** http://www.ara.ad  
**Editor:** Edició de Premsa Periòdica Ara, S.L.  
**Domicilio:** Calle Diputació, 119  
**Ciudad:** 08015 BARCELONA  
**Teléfono:** 93 202 95 95  
**Fax:** 93 451 92 64  
**E-mail:**  
**Clasificación:** Noticias e Información  
**Sub-Clasificación:** Noticias globales y actualidad

araandorra

#### 1. Cifras totales y promedios (Nacional)

MES - AÑO	NAVEGADORES UNICOS	VISITAS	PAGINAS
Diciembre - 2025	40.819	54.048	64.141
<b>PROMEDIO DIARIO</b>	<b>1.619</b>	<b>1.746</b>	<b>2.070</b>
<b>PROMEDIO LUNES-VIERNES</b>	1.354	1.469	1.788
<b>PROMEDIO SABADO-DOMINGO</b>	2.382	2.544	2.880
<b>PAGINAS / VISITAS</b>	1,19		
<b>DURACION MEDIA VISITAS</b>	0:01:06		
<b>TIEMPO INTERACCIÓN MEDIO</b>	0:00:56		

#### 2. Secciones (Nacional)

	PAGINAS	%
<b>HOME</b>	6.865	10.70 %
<b>RESTO</b>	57.306	89.30 %

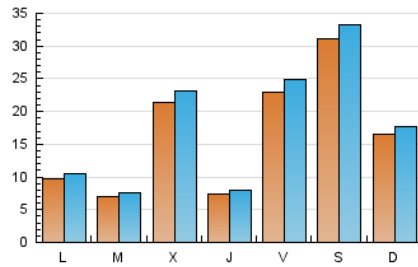
#### 3. Por día del mes (Nacional)

Día	N. únicos	Visitas	Páginas	Día	N. únicos	Visitas	Páginas	Día	N. únicos	Visitas	Páginas
1	347	386	586	11	369	417	618	21	562	614	853
2	541	602	887	12	637	708	1.003	22	926	1.004	1.280
3	455	512	796	13	1.027	1.106	1.338	23	640	725	903
4	1.499	1.606	1.923	14	796	878	1.118	24	491	531	685
5	1.358	1.479	1.746	15	733	813	1.031	25	563	636	903
6	540	587	838	16	547	607	750	26	6.103	6.603	7.379
7	378	428	638	17	377	435	609	27	10.052	10.711	11.595
8	375	436	653	18	496	549	758	28	4.863	5.141	5.580
9	476	530	720	19	1.046	1.139	1.370	29	2.518	2.635	3.059
10	490	563	789	20	834	889	1.076	30	1.284	1.373	1.679
								31	8.875	9.490	11.008

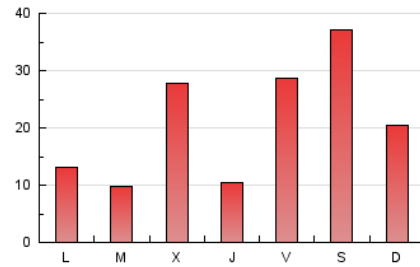
#### 4. Gráficas (Nacional)

##### 4.1 Por día de la semana (promedio)

N. únicos / Visitas (x 100)



Páginas (x 100)

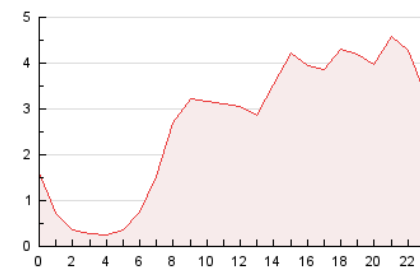


##### 4.2 Por franja horaria (promedio)

Visitas\_ (x 1000)

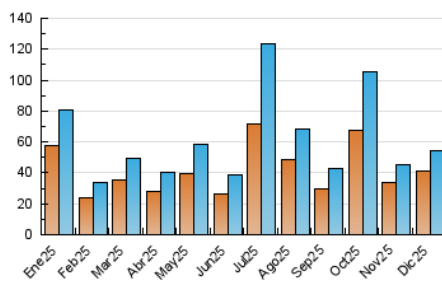


Páginas (x 1000)

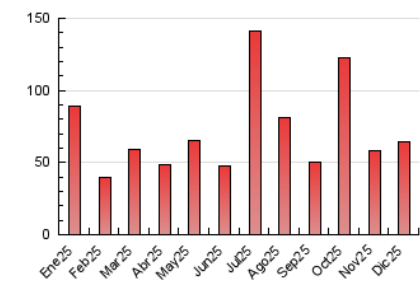


##### 4.3 Por meses

N. únicos / Visitas (x 1000)



Páginas (x 1000)



## 5. Observaciones

Este Medio Electrónico de Comunicación ha sido medido por la herramienta Marfeel.

## 6. Definiciones básicas (Para más información ver Normas Técnicas para el Control de los Medios Electrónicos de Comunicación)

### **Página Vista:**

Conjunto de ficheros enviado a un usuario como resultado de una petición del mismo recibida por el servidor. Cuando la página está formada por varios marcos (frames), el conjunto de los mismos tendrá, a efectos de cómputo, la consideración de una página unitaria.

### **Visita:**

Una secuencia ininterrumpida de páginas servidas a un usuario válido. Si dicho usuario no realiza peticiones de páginas en un periodo de tiempo (30 min) la siguiente petición constituirá el inicio de una nueva visita.

### **Navegador Único:**

Total de combinaciones únicas de una dirección IP y un identificador adicional. Los medios pueden utilizar cookies o el Identificador de Alta de registro.

### **Duración Página Vista:**

Tiempo acumulado en segundos de todas las páginas vistas (en visitas de dos o más páginas vistas), dividido por el número total de páginas vistas.

### **Duración Visita:**

Tiempo en segundos de todas las visitas de dos o más páginas vistas, dividido por el número total de visitas de dos o más páginas vistas.

### **Tráfico nacional:**

Audiencia/difusión correspondiente a España medida en base a los datos de las direcciones IP registradas por el sistema de medición.

## 7. Opinión

De OJDinteractiva, la división de INFORMACIÓN Y CONTROL DE PUBLICACIONES S.A.:

Hemos examinado la información facilitada por el editor del medio electrónico para el periodo que comprende la presente certificación.

Nuestro examen se ha realizado de acuerdo con las normas y procedimientos establecidos en las Normas Técnicas para el Control de los Medios Electrónicos de Comunicación.

En nuestra opinión, la presente certificación presenta razonablemente la difusión/audiencia registrada por este canal.

### **ADVERTENCIA:**

El trabajo de OJDinteractiva, la división de INFORMACIÓN Y CONTROL DE PUBLICACIONES S.A (INTROL) se limita a la realización de pruebas para la revisión de los datos de recuento suministrados por el editor con la finalidad de expresar una opinión sobre la razonabilidad de dichos datos de acuerdo con las Normas Técnicas para el control de los MEC.

Por tanto, INTROL no acepta responsabilidad alguna por las inexactitudes o errores que puedan existir en los datos de recuento. Tampoco acepta ninguna responsabilidad por la falsedad en los datos de recuento recibidos del editor, ni por otros datos de medición que no están incluidos en el análisis.

- 2025

OJDinteractiva