



## INFORMACION Y CONTROL DE PUBLICACIONES, S.A.

Velázquez, 46, 1º Drcha - Tel. 91 435 00 32 Fax 91 435 96 05 - 28001 - MADRID  
 Entença, 218 Entr. 7 - Tel 93 439 24 18 Fax 93 419 25 34 - 08029 - BARCELONA

**Título:** ARA.CAT - ARA.AD  
**URL Primaria:** http://www.ara.ad  
**Editor:** Edició de Premsa Periòdica Ara, S.L.  
**Domicilio:** Calle Diputació, 119  
**Ciudad:** 08015 BARCELONA  
**Teléfono:** 93 202 95 95  
**Fax:** 93 451 92 64  
**E-mail:**  
**Clasificación:** Noticias e Información  
**Sub-Clasificación:** Noticias globales y actualidad

araandorra

### 1. Cifras totales y promedios (Nacional e Internacional)

MES - AÑO	NAVEGADORES UNICOS	VISITAS	PAGINAS
Diciembre - 2019	17.313	38.373	75.931
<b>PROMEDIO DIARIO</b>	<b>1.005</b>	<b>1.238</b>	<b>2.449</b>
<b>PROMEDIO LUNES-VIERNES</b>	1.128	1.405	2.833
<b>PROMEDIO SABADO-DOMINGO</b>	702	828	1.512
<b>PAGINAS / VISITAS</b>	1,98		
<b>DURACION MEDIA VISITAS</b>	0:02:15		
<b>DURACION MEDIA PAGINAS</b>	0:02:17		

### 2. Secciones (Nacional e Internacional)

	PAGINAS	%
<b>HOME</b>	36.253	47.74 %
<b>RESTO</b>	39.678	52.26 %

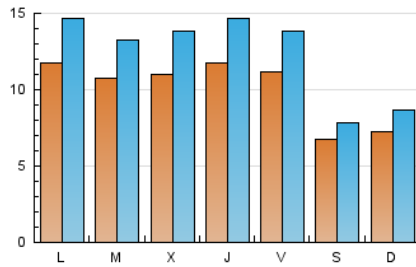
### 3. Por día del mes (Nacional e Internacional)

Día	N. únicos	Visitas	Páginas	Día	N. únicos	Visitas	Páginas	Día	N. únicos	Visitas	Páginas
1	731	852	1.641	11	1.702	2.154	4.927	21	716	845	1.446
2	1.220	1.517	3.091	12	1.788	2.272	5.408	22	634	734	1.314
3	1.445	1.762	3.503	13	1.381	1.721	3.547	23	988	1.236	2.280
4	1.215	1.528	3.312	14	810	926	1.663	24	735	890	1.485
5	1.204	1.527	3.114	15	928	1.184	2.468	25	401	457	727
6	1.101	1.353	2.740	16	1.514	1.913	3.987	26	472	546	842
7	624	731	1.410	17	1.246	1.607	3.218	27	791	971	1.753
8	714	845	1.451	18	1.076	1.394	2.544	28	542	632	1.096
9	1.195	1.515	3.156	19	1.228	1.519	2.922	29	619	707	1.118
10	1.259	1.565	3.267	20	1.206	1.494	2.988	30	968	1.154	2.124
								31	687	822	1.389

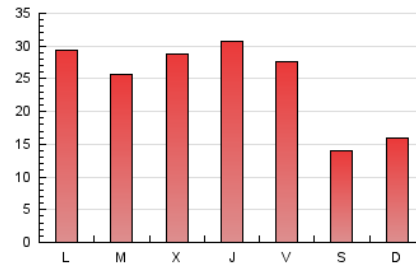
4. Gráficas (Nacional e Internacional)

4.1 Por día de la semana (promedio)

N. únicos / Visitas (x 100)

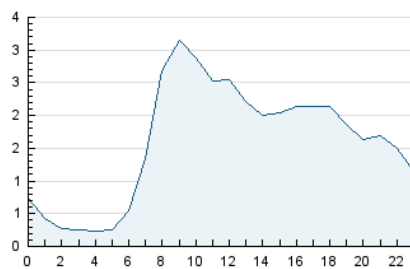


Páginas (x 100)

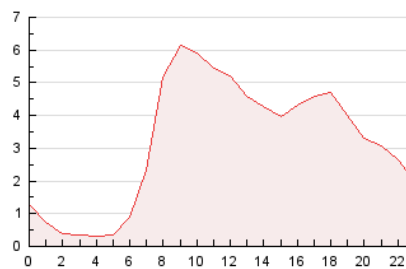


4.2 Por franja horaria (promedio)

Visitas (x 1000)

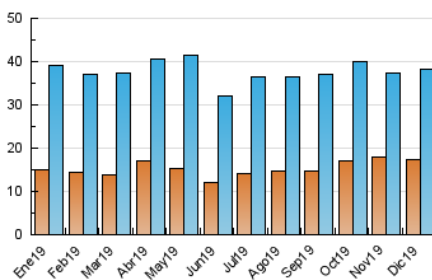


Páginas (x 1000)

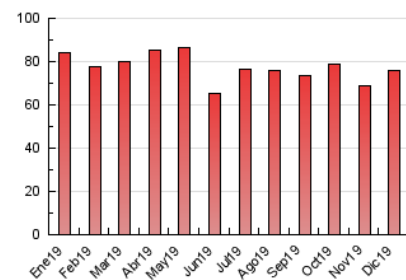


4.3 Por meses

N. únicos / Visitas (x 1000)



Páginas (x 1000)





## INFORMACION Y CONTROL DE PUBLICACIONES, S.A.

Velázquez, 46, 1º Drcha - Tel. 91 435 00 32 Fax 91 435 96 05 - 28001 - MADRID  
 Entença, 218 Entr. 7 - Tel 93 439 24 18 Fax 93 419 25 34 - 08029 - BARCELONA

### Anexo - Tráfico Nacional

**Título:** ARA.CAT - ARA.AD  
**URL Primaria:** http://www.ara.ad  
**Editor:** Edició de Premsa Periòdica Ara, S.L.  
**Domicilio:** Calle Diputació, 119  
**Ciudad:** 08015 BARCELONA  
**Teléfono:** 93 202 95 95  
**Fax:** 93 451 92 64  
**E-mail:**  
**Clasificación:** Noticias e Información  
**Sub-Clasificación:** Noticias globales y actualidad

araandorra

#### 1. Cifras totales y promedios (Nacional)

MES - AÑO	NAVEGADORES UNICOS	VISITAS	PAGINAS
Diciembre - 2019	3.267	5.978	10.738
<b>PROMEDIO DIARIO</b>	<b>170</b>	<b>193</b>	<b>346</b>
<b>PROMEDIO LUNES-VIERNES</b>	<b>185</b>	<b>211</b>	<b>381</b>
<b>PROMEDIO SABADO-DOMINGO</b>	<b>134</b>	<b>149</b>	<b>263</b>
<b>PAGINAS / VISITAS</b>	<b>1,80</b>		
<b>DURACION MEDIA VISITAS</b>	<b>0:01:36</b>		
<b>DURACION MEDIA PAGINAS</b>	<b>0:02:00</b>		

#### 2. Secciones (Nacional)

	PAGINAS	%
<b>HOME</b>	4.573	42.59 %
<b>RESTO</b>	6.165	57.41 %

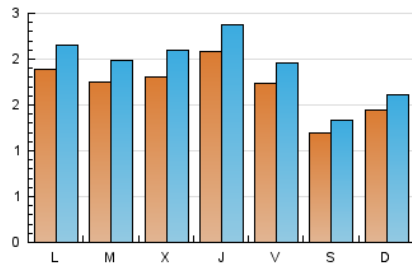
#### 3. Por día del mes (Nacional)

Día	N. únicos	Visitas	Páginas	Día	N. únicos	Visitas	Páginas	Día	N. únicos	Visitas	Páginas
1	113	121	200	11	275	321	581	21	119	140	274
2	188	217	413	12	361	410	827	22	120	135	261
3	205	230	447	13	210	237	398	23	165	185	347
4	169	196	351	14	132	141	220	24	152	178	333
5	163	185	341	15	175	204	396	25	100	117	190
6	145	162	264	16	218	258	470	26	102	121	213
7	117	135	274	17	207	237	450	27	145	162	239
8	135	152	243	18	177	204	323	28	109	120	209
9	188	218	388	19	204	231	412	29	182	193	287
10	182	207	394	20	193	221	401	30	185	196	333
								31	127	144	259

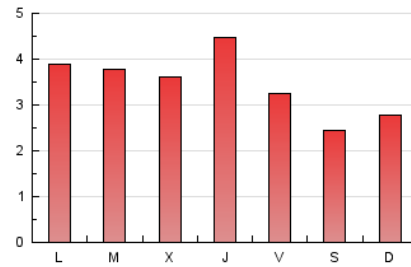
4. Gráficas (Nacional)

4.1 Por día de la semana (promedio)

N. únicos / Visitas (x 100)

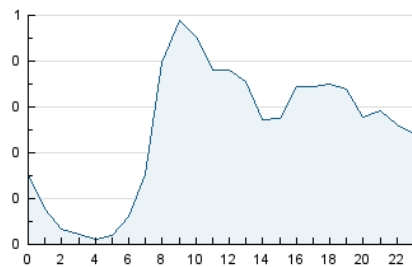


Páginas (x 100)

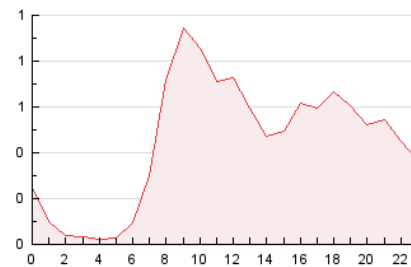


4.2 Por franja horaria (promedio)

Visitas (x 1000)

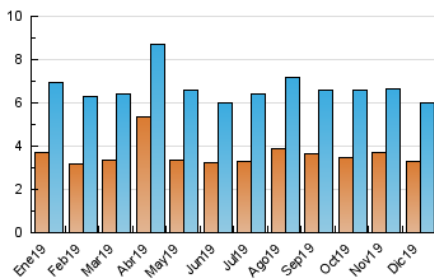


Páginas (x 1000)

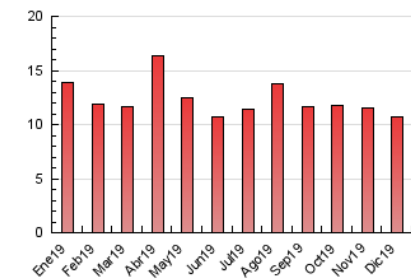


4.3 Por meses

N. únicos / Visitas (x 1000)



Páginas (x 1000)



## 5. Observaciones

Este Medio Electrónico de Comunicación ha sido medido por la herramienta Google Analytics de Google

## 6. Definiciones básicas (Para más información ver Normas Técnicas para el Control de los Medios Electrónicos de Comunicación)

### Página Vista:

Conjunto de ficheros enviado a un usuario como resultado de una petición del mismo recibida por el servidor. Cuando la página está formada por varios marcos (frames), el conjunto de los mismos tendrá, a efectos de cómputo, la consideración de una página unitaria.

### Visita:

Una secuencia ininterrumpida de páginas servidas a un usuario válido. Si dicho usuario no realiza peticiones de páginas en un periodo de tiempo (30 min) la siguiente petición constituirá el inicio de una nueva visita.

### Navegador Único:

Total de combinaciones únicas de una dirección IP y un identificador adicional. Los medios pueden utilizar cookies o el Identificador de Alta de registro.

### Duración Página Vista:

Tiempo acumulado en segundos de todas las páginas vistas (en visitas de dos o más páginas vistas), dividido por el número total de páginas vistas.

### Duración Visita:

Tiempo en segundos de todas las visitas de dos o más páginas vistas, dividido por el número total de visitas de dos o más páginas vistas.

### Tráfico nacional:

Audiencia/difusión correspondiente a España medida en base a los datos de las direcciones IP registradas por el sistema de medición.

## 7. Opinión

De OJDinteractiva, la división de INFORMACIÓN Y CONTROL DE PUBLICACIONES S.A.:

Hemos examinado la información facilitada por el editor del medio electrónico para el periodo que comprende la presente certificación.

Nuestro examen se ha realizado de acuerdo con las normas y procedimientos establecidos en las Normas Técnicas para el Control de los Medios Electrónicos de Comunicación.

En nuestra opinión, la presente certificación presenta razonablemente la difusión/audiencia registrada por este canal.

### ADVERTENCIA:

El trabajo de OJDinteractiva, la división de INFORMACIÓN Y CONTROL DE PUBLICACIONES S.A (INTROL) se limita a la realización de pruebas para la revisión de los datos de recuento suministrados por el editor con la finalidad de expresar una opinión sobre la razonabilidad de dichos datos de acuerdo con las Normas Técnicas para el control de los MEC.

Por tanto, INTROL no acepta responsabilidad alguna por las inexactitudes o errores que puedan existir en los datos de recuento. Tampoco acepta ninguna responsabilidad por la falsedad en los datos de recuento recibidos del editor, ni por otros datos de medición que no están incluidos en el análisis.

- 2019

OJDinteractiva