



INFORMACION Y CONTROL DE PUBLICACIONES, S.A.

Velázquez, 46, 1º Drcha - Tel. 91 435 00 32 Fax 91 435 96 05 - 28001 - MADRID
 Entença, 218 Entr. 7 - Tel 93 439 24 18 Fax 93 419 25 34 - 08029 - BARCELONA

Título: ARA.CAT - ARA.AD
URL Primaria: http://www.ara.ad
Editor: Edició de Premsa Periòdica Ara, S.L.
Domicilio: Calle Diputació, 119
Ciudad: 08015 BARCELONA
Teléfono: 93 202 95 95
Fax: 93 451 92 64
E-mail:
Clasificación: Noticias e Información
Sub-Clasificación: Noticias globales y actualidad

araandorra

1. Cifras totales y promedios (Nacional e Internacional)

MES - AÑO	NAVEGADORES UNICOS	VISITAS	PAGINAS
Septiembre - 2018	11.448	28.628	56.765
PROMEDIO DIARIO	767	954	1.892
PROMEDIO LUNES-VIERNES	924	1.163	2.328
PROMEDIO SABADO-DOMINGO	453	538	1.021
PAGINAS / VISITAS	1,98		
DURACION MEDIA VISITAS	0:02:11		
DURACION MEDIA PAGINAS	0:02:13		

2. Secciones (Nacional e Internacional)

	PAGINAS	%
HOME	28.308	49.87 %
RESTO	28.457	50.13 %

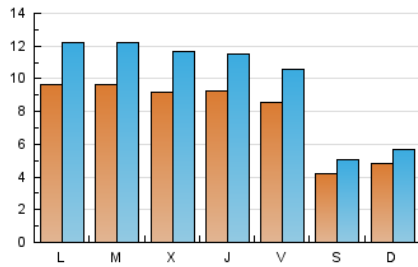
3. Por día del mes (Nacional e Internacional)

Día	N. únicos	Visitas	Páginas	Día	N. únicos	Visitas	Páginas	Día	N. únicos	Visitas	Páginas
1	391	467	928	11	869	1.116	2.186	21	896	1.124	2.370
2	428	530	971	12	935	1.194	2.429	22	412	493	908
3	857	1.077	1.922	13	872	1.084	2.206	23	480	570	1.056
4	819	1.039	2.010	14	863	1.019	1.940	24	1.052	1.333	2.738
5	814	1.037	2.010	15	418	503	930	25	1.092	1.379	2.888
6	882	1.105	2.200	16	609	682	1.206	26	989	1.254	2.617
7	808	987	1.993	17	1.005	1.277	2.525	27	986	1.235	2.568
8	373	455	888	18	1.077	1.342	2.738	28	870	1.097	2.134
9	423	507	969	19	919	1.176	2.366	29	517	607	1.151
10	933	1.191	2.375	20	947	1.186	2.336	30	479	562	1.207

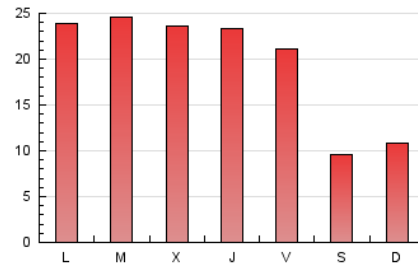
4. Gráficas (Nacional e Internacional)

4.1 Por día de la semana (promedio)

N. únicos / Visitas (x 100)

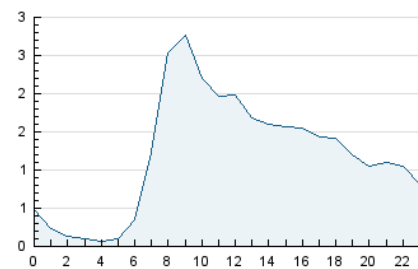


Páginas (x 100)

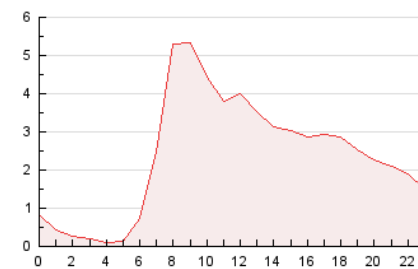


4.2 Por franja horaria (promedio)

Visitas (x 1000)

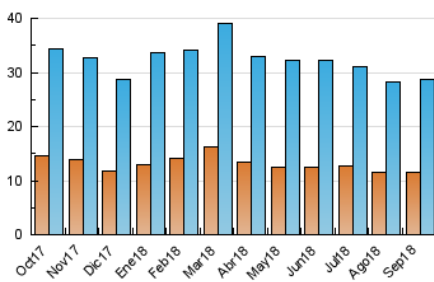


Páginas (x 1000)

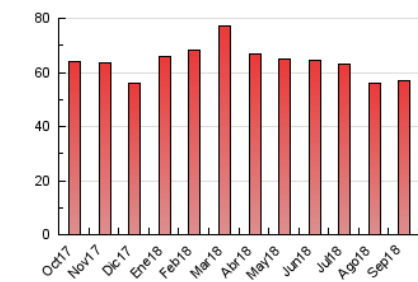


4.3 Por meses

N. únicos / Visitas (x 1000)



Páginas (x 1000)





INFORMACION Y CONTROL DE PUBLICACIONES, S.A.

Velázquez, 46, 1º Drcha - Tel. 91 435 00 32 Fax 91 435 96 05 - 28001 - MADRID
 Entença, 218 Entr. 7 - Tel 93 439 24 18 Fax 93 419 25 34 - 08029 - BARCELONA

Anexo - Tráfico Nacional

Título: ARA.CAT - ARA.AD
URL Primaria: http://www.ara.ad
Editor: Edició de Premsa Periòdica Ara, S.L.
Domicilio: Calle Diputació, 119
Ciudad: 08015 BARCELONA
Teléfono: 93 202 95 95
Fax: 93 451 92 64
E-mail:
Clasificación: Noticias e Información
Sub-Clasificación: Noticias globales y actualidad

araandorra

1. Cifras totales y promedios (Nacional)

MES - AÑO	NAVEGADORES UNICOS	VISITAS	PAGINAS
Septiembre - 2018	2.875	5.219	9.441
PROMEDIO DIARIO	155	174	315
PROMEDIO LUNES-VIERNES	176	198	356
PROMEDIO SABADO-DOMINGO	114	125	232
PAGINAS / VISITAS	1,81		
DURACION MEDIA VISITAS	0:01:26		
DURACION MEDIA PAGINAS	0:01:46		

2. Secciones (Nacional)

	PAGINAS	%
HOME	3.787	40.11 %
RESTO	5.654	59.89 %

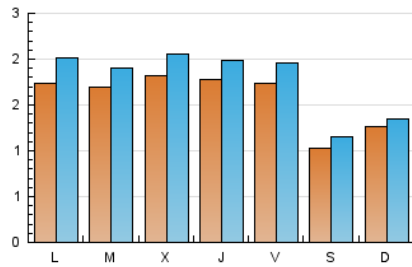
3. Por día del mes (Nacional)

Día	N. únicos	Visitas	Páginas	Día	N. únicos	Visitas	Páginas	Día	N. únicos	Visitas	Páginas
1	108	119	259	11	122	134	260	21	174	195	352
2	129	144	276	12	183	209	393	22	113	121	214
3	165	197	347	13	184	206	383	23	124	131	213
4	155	175	416	14	192	214	366	24	169	184	354
5	174	196	336	15	103	117	208	25	199	224	357
6	165	185	333	16	156	168	279	26	198	220	404
7	185	205	321	17	193	229	374	27	174	195	347
8	82	96	179	18	203	227	389	28	146	171	276
9	100	107	180	19	174	194	356	29	108	124	206
10	170	198	374	20	190	207	382	30	121	127	307

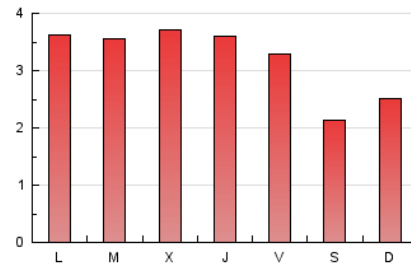
4. Gráficas (Nacional)

4.1 Por día de la semana (promedio)

N. únicos / Visitas (x 100)

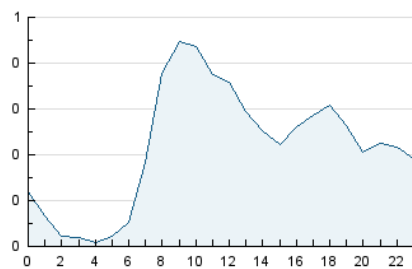


Páginas (x 100)

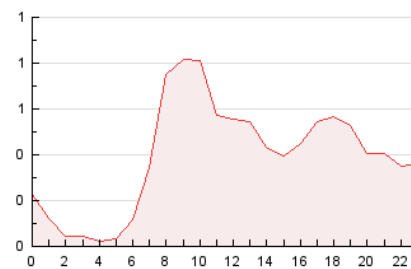


4.2 Por franja horaria (promedio)

Visitas (x 1000)

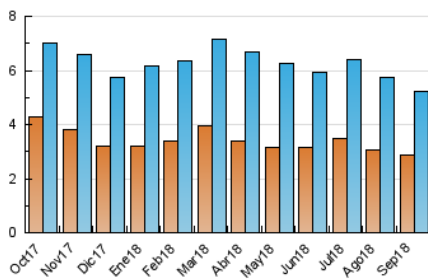


Páginas (x 1000)

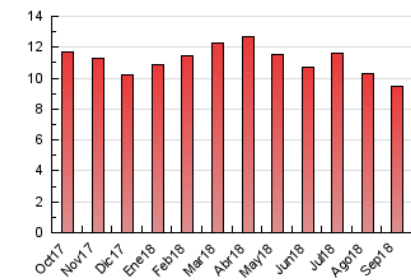


4.3 Por meses

N. únicos / Visitas (x 1000)



Páginas (x 1000)



5. Observaciones

Este Medio Electrónico de Comunicación ha sido medido por la herramienta Google Analytics de Google

6. Definiciones básicas (Para más información ver Normas Técnicas para el Control de los Medios Electrónicos de Comunicación)

Página Vista:

Conjunto de ficheros enviado a un usuario como resultado de una petición del mismo recibida por el servidor. Cuando la página está formada por varios marcos (frames), el conjunto de los mismos tendrá, a efectos de cómputo, la consideración de una página unitaria.

Visita:

Una secuencia ininterrumpida de páginas servidas a un usuario válido. Si dicho usuario no realiza peticiones de páginas en un periodo de tiempo (30 min) la siguiente petición constituirá el inicio de una nueva visita.

Navegador Único:

Total de combinaciones únicas de una dirección IP y un identificador adicional. Los medios pueden utilizar cookies o el Identificador de Alta de registro.

Duración Página Vista:

Tiempo acumulado en segundos de todas las páginas vistas (en visitas de dos o más páginas vistas), dividido por el número total de páginas vistas.

Duración Visita:

Tiempo en segundos de todas las visitas de dos o más páginas vistas, dividido por el número total de visitas de dos o más páginas vistas.

Tráfico nacional:

Audiencia/difusión correspondiente a España medida en base a los datos de las direcciones IP registradas por el sistema de medición.

7. Opinión

De OJDinteractiva, la división de INFORMACIÓN Y CONTROL DE PUBLICACIONES S.A.:

Hemos examinado la información facilitada por el editor del medio electrónico para el periodo que comprende la presente certificación.

Nuestro examen se ha realizado de acuerdo con las normas y procedimientos establecidos en las Normas Técnicas para el Control de los Medios Electrónicos de Comunicación.

En nuestra opinión, la presente certificación presenta razonablemente la difusión/audiencia registrada por este canal.

ADVERTENCIA:

El trabajo de OJDinteractiva, la división de INFORMACIÓN Y CONTROL DE PUBLICACIONES S.A (INTROL) se limita a la realización de pruebas para la revisión de los datos de recuento suministrados por el editor con la finalidad de expresar una opinión sobre la razonabilidad de dichos datos de acuerdo con las Normas Técnicas para el control de los MEC.

Por tanto, INTROL no acepta responsabilidad alguna por las inexactitudes o errores que puedan existir en los datos de recuento. Tampoco acepta ninguna responsabilidad por la falsedad en los datos de recuento recibidos del editor, ni por otros datos de medición que no están incluidos en el análisis.

Octubre - 2018

OJDinteractiva