



## INFORMACION Y CONTROL DE PUBLICACIONES, S.A.

Velázquez, 46, 1º Drcha - Tel. 91 435 00 32 Fax 91 435 96 05 - 28001 - MADRID  
 Entença, 218 Entr. 7 - Tel 93 439 24 18 Fax 93 419 25 34 - 08029 - BARCELONA

**Título:** ARA.CAT - ARA.AD  
**URL Primaria:** http://www.ara.ad  
**Editor:** Edició de Premsa Periòdica Ara, S.L.  
**Domicilio:** Calle Diputació, 119  
**Ciudad:** 08015 BARCELONA  
**Teléfono:** 93 202 95 95  
**Fax:** 93 451 92 64  
**E-mail:**  
**Clasificación:** Noticias e Información  
**Sub-Clasificación:** Noticias globales y actualidad

araandorra

### 1. Cifras totales y promedios (Nacional e Internacional)

MES - AÑO	NAVEGADORES UNICOS	VISITAS	PAGINAS
Junio - 2019	12.128	32.072	65.301
<b>PROMEDIO DIARIO</b>	<b>839</b>	<b>1.069</b>	<b>2.177</b>
<b>PROMEDIO LUNES-VIERNES</b>	<b>1.024</b>	<b>1.322</b>	<b>2.736</b>
<b>PROMEDIO SABADO-DOMINGO</b>	<b>469</b>	<b>563</b>	<b>1.059</b>
<b>PAGINAS / VISITAS</b>	<b>2,04</b>		
<b>DURACION MEDIA VISITAS</b>	<b>0:02:23</b>		
<b>DURACION MEDIA PAGINAS</b>	<b>0:02:18</b>		

### 2. Secciones (Nacional e Internacional)

	PAGINAS	%
<b>HOME</b>	33.561	51.39 %
<b>RESTO</b>	31.740	48.61 %

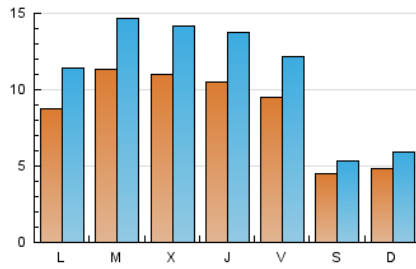
### 3. Por día del mes (Nacional e Internacional)

Día	N. únicos	Visitas	Páginas	Día	N. únicos	Visitas	Páginas	Día	N. únicos	Visitas	Páginas
1	410	491	882	11	1.188	1.557	3.328	21	860	1.086	2.286
2	522	625	1.110	12	1.067	1.352	2.681	22	384	448	894
3	1.126	1.499	3.181	13	1.133	1.475	2.839	23	418	514	932
4	1.322	1.658	3.477	14	1.065	1.382	2.956	24	647	828	1.595
5	1.326	1.673	3.296	15	490	595	1.244	25	943	1.244	2.700
6	1.094	1.394	2.862	16	453	566	1.121	26	1.005	1.302	2.967
7	977	1.237	2.614	17	1.126	1.485	3.091	27	956	1.279	2.750
8	407	463	972	18	1.096	1.395	2.875	28	899	1.151	2.330
9	396	459	800	19	1.007	1.332	2.694	29	579	684	1.309
10	618	748	1.379	20	1.024	1.363	2.812	30	631	787	1.324

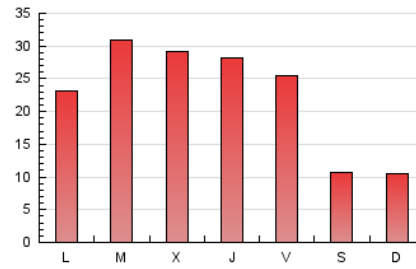
4. Gráficas (Nacional e Internacional)

4.1 Por día de la semana (promedio)

N. únicos / Visitas (x 100)

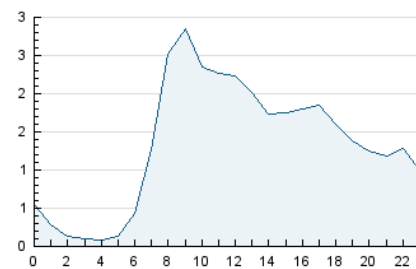


Páginas (x 100)

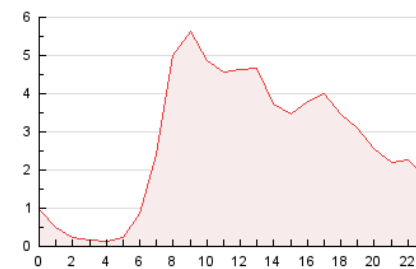


4.2 Por franja horaria (promedio)

Visitas (x 1000)

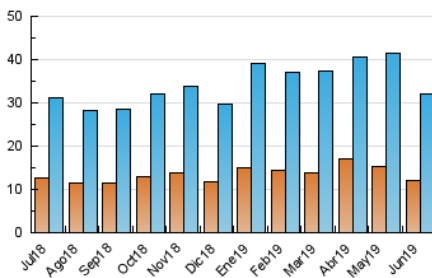


Páginas (x 1000)

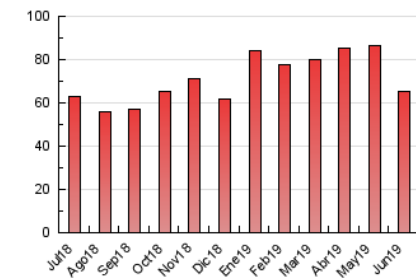


4.3 Por meses

N. únicos / Visitas (x 1000)



Páginas (x 1000)





## INFORMACION Y CONTROL DE PUBLICACIONES, S.A.

Velázquez, 46, 1º Drcha - Tel. 91 435 00 32 Fax 91 435 96 05 - 28001 - MADRID  
 Entença, 218 Entr. 7 - Tel 93 439 24 18 Fax 93 419 25 34 - 08029 - BARCELONA

### Anexo - Tráfico Nacional

**Título:** ARA.CAT - ARA.AD  
**URL Primaria:** http://www.ara.ad  
**Editor:** Edició de Premsa Periòdica Ara, S.L.  
**Domicilio:** Calle Diputació, 119  
**Ciudad:** 08015 BARCELONA  
**Teléfono:** 93 202 95 95  
**Fax:** 93 451 92 64  
**E-mail:**  
**Clasificación:** Noticias e Información  
**Sub-Clasificación:** Noticias globales y actualidad

araandorra

#### 1. Cifras totales y promedios (Nacional)

MES - AÑO	NAVEGADORES UNICOS	VISITAS	PAGINAS
Junio - 2019	3.215	5.980	10.736
<b>PROMEDIO DIARIO</b>	<b>172</b>	<b>199</b>	<b>358</b>
<b>PROMEDIO LUNES-VIERNES</b>	<b>203</b>	<b>236</b>	<b>424</b>
<b>PROMEDIO SABADO-DOMINGO</b>	<b>111</b>	<b>127</b>	<b>226</b>
<b>PAGINAS / VISITAS</b>	<b>1,80</b>		
<b>DURACION MEDIA VISITAS</b>	<b>0:01:47</b>		
<b>DURACION MEDIA PAGINAS</b>	<b>0:02:14</b>		

#### 2. Secciones (Nacional)

	PAGINAS	%
<b>HOME</b>	4.494	41.86 %
<b>RESTO</b>	6.242	58.14 %

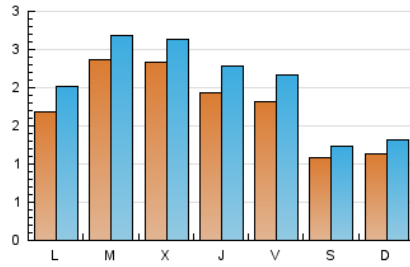
#### 3. Por día del mes (Nacional)

Día	N. únicos	Visitas	Páginas	Día	N. únicos	Visitas	Páginas	Día	N. únicos	Visitas	Páginas
1	86	94	172	11	256	294	492	21	139	165	291
2	115	132	241	12	209	240	436	22	106	120	205
3	189	233	476	13	222	256	488	23	97	110	157
4	335	371	551	14	212	255	466	24	126	148	261
5	384	418	641	15	112	132	266	25	180	210	417
6	222	261	490	16	97	112	194	26	169	202	442
7	209	252	500	17	194	229	428	27	161	193	341
8	120	133	283	18	177	200	352	28	169	192	354
9	133	147	230	19	171	196	353	29	119	137	236
10	168	192	310	20	169	203	386	30	128	153	277

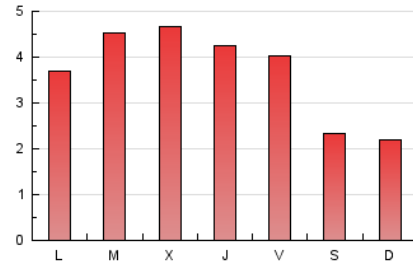
#### 4. Gráficas (Nacional)

##### 4.1 Por día de la semana (promedio)

N. únicos / Visitas (x 100)



Páginas (x 100)

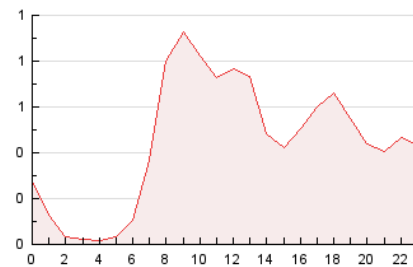


##### 4.2 Por franja horaria (promedio)

Visitas (x 1000)

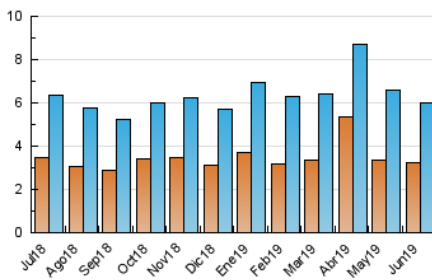


Páginas (x 1000)

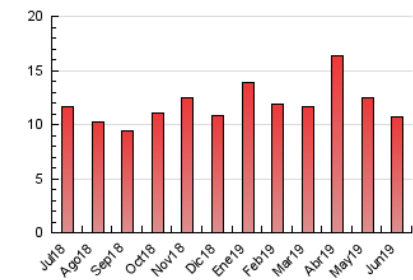


##### 4.3 Por meses

N. únicos / Visitas (x 1000)



Páginas (x 1000)



## 5. Observaciones

Este Medio Electrónico de Comunicación ha sido medido por la herramienta Google Analytics de Google

## 6. Definiciones básicas (Para más información ver Normas Técnicas para el Control de los Medios Electrónicos de Comunicación)

### Página Vista:

Conjunto de ficheros enviado a un usuario como resultado de una petición del mismo recibida por el servidor. Cuando la página está formada por varios marcos (frames), el conjunto de los mismos tendrá, a efectos de cómputo, la consideración de una página unitaria.

### Visita:

Una secuencia ininterrumpida de páginas servidas a un usuario válido. Si dicho usuario no realiza peticiones de páginas en un periodo de tiempo (30 min) la siguiente petición constituirá el inicio de una nueva visita.

### Navegador Único:

Total de combinaciones únicas de una dirección IP y un identificador adicional. Los medios pueden utilizar cookies o el Identificador de Alta de registro.

### Duración Página Vista:

Tiempo acumulado en segundos de todas las páginas vistas (en visitas de dos o más páginas vistas), dividido por el número total de páginas vistas.

### Duración Visita:

Tiempo en segundos de todas las visitas de dos o más páginas vistas, dividido por el número total de visitas de dos o más páginas vistas.

### Tráfico nacional:

Audiencia/difusión correspondiente a España medida en base a los datos de las direcciones IP registradas por el sistema de medición.

## 7. Opinión

De OJDinteractiva, la división de INFORMACIÓN Y CONTROL DE PUBLICACIONES S.A.:

Hemos examinado la información facilitada por el editor del medio electrónico para el periodo que comprende la presente certificación.

Nuestro examen se ha realizado de acuerdo con las normas y procedimientos establecidos en las Normas Técnicas para el Control de los Medios Electrónicos de Comunicación.

En nuestra opinión, la presente certificación presenta razonablemente la difusión/audiencia registrada por este canal.

### ADVERTENCIA:

El trabajo de OJDinteractiva, la división de INFORMACIÓN Y CONTROL DE PUBLICACIONES S.A (INTROL) se limita a la realización de pruebas para la revisión de los datos de recuento suministrados por el editor con la finalidad de expresar una opinión sobre la razonabilidad de dichos datos de acuerdo con las Normas Técnicas para el control de los MEC.

Por tanto, INTROL no acepta responsabilidad alguna por las inexactitudes o errores que puedan existir en los datos de recuento. Tampoco acepta ninguna responsabilidad por la falsedad en los datos de recuento recibidos del editor, ni por otros datos de medición que no están incluidos en el análisis.

Julio - 2019

OJDinteractiva