



## INFORMACION Y CONTROL DE PUBLICACIONES, S.A.

Velázquez, 46, 1ª Drcha - Tel. 91 435 00 32 Fax 91 435 96 05 - 28001 - MADRID  
Av. Diagonal 497, 5a planta - Tel 93 439 24 18 Fax 93 419 25 34 - 08029 - BARCELONA

**Título:** ARA.CAT - ARA.AD  
**URL Primaria:** http://www.ara.ad  
**Editor:** Edició de Premsa Periòdica Ara, S.L.  
**Domicilio:** Calle Diputació, 119  
**Ciudad:** 08015 BARCELONA  
**Teléfono:** 93 202 95 95  
**Fax:** 93 451 92 64  
**E-mail:**  
**Clasificación:** Noticias e Información  
**Sub-Clasificación:** Noticias globales y actualidad

araandorra

### 1. Cifras totales y promedios (Nacional e Internacional)

MES - AÑO	NAVEGADORES UNICOS	VISITAS	PAGINAS
Mayo - 2026	17.450	31.333	44.652
<b>PROMEDIO DIARIO</b>	<b>877</b>	<b>1.011</b>	<b>1.441</b>
<b>PROMEDIO LUNES-VIERNES</b>	956	1.103	1.570
<b>PROMEDIO SABADO-DOMINGO</b>	713	820	1.170
<b>PAGINAS / VISITAS</b>	1,42		
<b>DURACION MEDIA VISITAS</b>	0:01:54		
<b>TIEMPO INTERACCIÓN MEDIO</b>	0:01:20		

### 2. Secciones (Nacional e Internacional)

	PAGINAS	%
<b>HOME</b>	22.378	50.11 %
<b>RESTO</b>	22.279	49.89 %

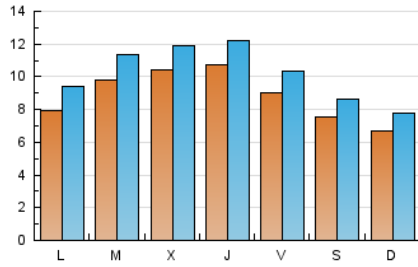
### 3. Por día del mes (Nacional e Internacional)

Día	N. únicos	Visitas	Páginas	Día	N. únicos	Visitas	Páginas	Día	N. únicos	Visitas	Páginas
1	555	640	953	11	804	974	1.371	21	694	827	1.238
2	580	664	949	12	796	950	1.373	22	728	851	1.182
3	768	876	1.224	13	1.048	1.197	1.765	23	464	558	834
4	888	1.049	1.502	14	1.486	1.654	2.147	24	520	644	952
5	1.067	1.234	1.856	15	1.115	1.287	1.792	25	645	749	1.036
6	1.175	1.319	1.920	16	667	798	1.125	26	1.172	1.335	1.727
7	987	1.146	1.863	17	746	839	1.186	27	1.197	1.337	1.759
8	835	974	1.520	18	844	999	1.465	28	1.118	1.271	1.751
9	650	748	1.125	19	872	1.022	1.452	29	1.281	1.437	1.977
10	557	649	950	20	759	905	1.311	30	1.411	1.533	2.017
								31	771	889	1.335

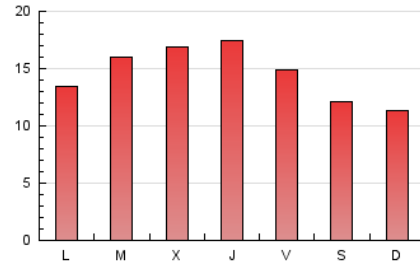
#### 4. Gráficas (Nacional e Internacional)

##### 4.1 Por día de la semana (promedio)

N. únicos / Visitas (x 100)



Páginas (x 100)

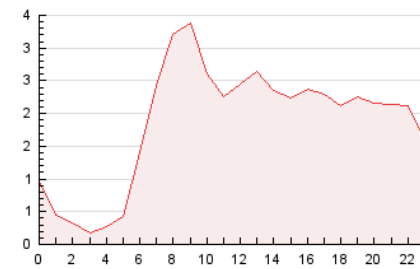


##### 4.2 Por franja horaria (promedio)

Visitas\_ (x 1000)

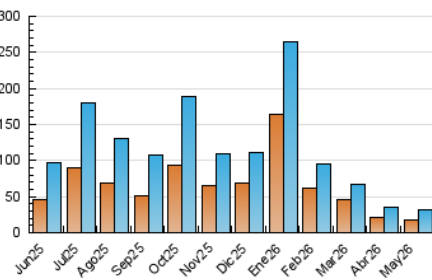


Páginas (x 1000)

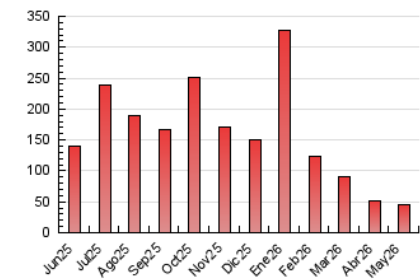


##### 4.3 Por meses

N. únicos / Visitas (x 1000)



Páginas (x 1000)





## INFORMACION Y CONTROL DE PUBLICACIONES, S.A.

Velázquez, 46, 1ª Drcha - Tel. 91 435 00 32 Fax 91 435 96 05 - 28001 - MADRID  
Av. Diagonal 497, 5a planta - Tel 93 439 24 18 Fax 93 419 25 34 - 08029 - BARCELONA

### Anexo - Tráfico Nacional

**Título:** ARA.CAT - ARA.AD  
**URL Primaria:** http://www.ara.ad  
**Editor:** Edició de Premsa Periòdica Ara, S.L.  
**Domicilio:** Calle Diputació, 119  
**Ciudad:** 08015 BARCELONA  
**Teléfono:** 93 202 95 95  
**Fax:** 93 451 92 64  
**E-mail:**  
**Clasificación:** Noticias e Información  
**Sub-Clasificación:** Noticias globales y actualidad

araandorra

#### 1. Cifras totales y promedios (Nacional)

MES - AÑO	NAVEGADORES UNICOS	VISITAS	PAGINAS
Mayo - 2026	5.818	9.274	12.647
<b>PROMEDIO DIARIO</b>	<b>261</b>	<b>300</b>	<b>408</b>
<b>PROMEDIO LUNES-VIERNES</b>	<b>281</b>	<b>321</b>	<b>435</b>
<b>PROMEDIO SABADO-DOMINGO</b>	<b>219</b>	<b>255</b>	<b>352</b>
<b>PAGINAS / VISITAS</b>	<b>1,36</b>		
<b>DURACION MEDIA VISITAS</b>	<b>0:01:43</b>		
<b>TIEMPO INTERACCIÓN MEDIO</b>	<b>0:01:15</b>		

#### 2. Secciones (Nacional)

	PAGINAS	%
<b>HOME</b>	5.419	42.84 %
<b>RESTO</b>	7.231	57.16 %

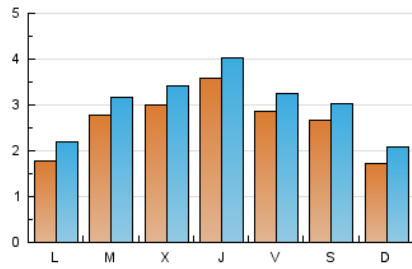
#### 3. Por día del mes (Nacional)

Día	N. únicos	Visitas	Páginas	Día	N. únicos	Visitas	Páginas	Día	N. únicos	Visitas	Páginas
<b>1</b>	138	165	279	<b>11</b>	147	184	264	<b>21</b>	122	150	238
<b>2</b>	165	191	274	<b>12</b>	142	178	260	<b>22</b>	138	168	256
<b>3</b>	173	200	301	<b>13</b>	179	211	316	<b>23</b>	126	171	241
<b>4</b>	180	219	315	<b>14</b>	764	839	940	<b>24</b>	164	217	323
<b>5</b>	242	274	401	<b>15</b>	309	358	483	<b>25</b>	214	250	354
<b>6</b>	297	333	453	<b>16</b>	154	187	269	<b>26</b>	573	629	775
<b>7</b>	222	256	412	<b>17</b>	137	163	208	<b>27</b>	571	628	774
<b>8</b>	204	236	371	<b>18</b>	174	224	336	<b>28</b>	324	366	500
<b>9</b>	131	155	246	<b>19</b>	150	185	268	<b>29</b>	647	694	848
<b>10</b>	127	165	266	<b>20</b>	154	190	285	<b>30</b>	754	806	975
								<b>31</b>	262	297	419

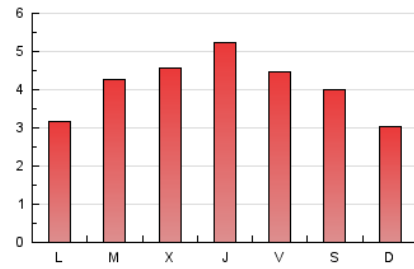
#### 4. Gráficas (Nacional)

##### 4.1 Por día de la semana (promedio)

N. únicos / Visitas (x 100)

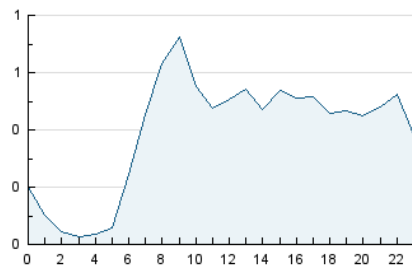


Páginas (x 100)

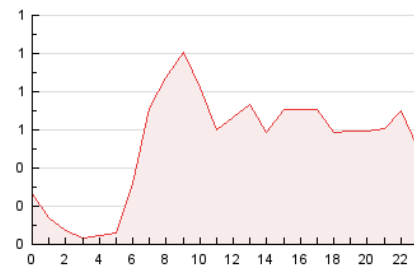


##### 4.2 Por franja horaria (promedio)

Visitas\_ (x 1000)

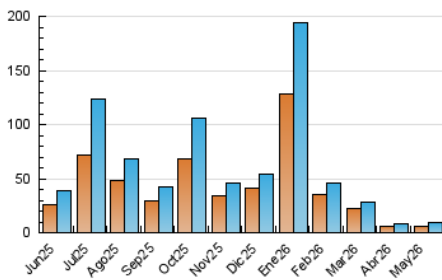


Páginas (x 1000)

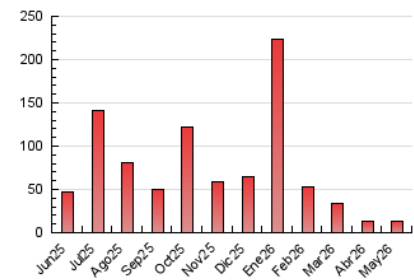


##### 4.3 Por meses

N. únicos / Visitas (x 1000)



Páginas (x 1000)



## 5. Observaciones

Este Medio Electrónico de Comunicación ha sido medido por la herramienta Marfeel.

## 6. Definiciones básicas (Para más información ver Normas Técnicas para el Control de los Medios Electrónicos de Comunicación)

### Página Vista:

Conjunto de ficheros enviado a un usuario como resultado de una petición del mismo recibida por el servidor. Cuando la página está formada por varios marcos (frames), el conjunto de los mismos tendrá, a efectos de cómputo, la consideración de una página unitaria.

### Visita:

Una secuencia ininterrumpida de páginas servidas a un usuario válido. Si dicho usuario no realiza peticiones de páginas en un periodo de tiempo (30 min) la siguiente petición constituirá el inicio de una nueva visita.

### Navegador Único:

Total de combinaciones únicas de una dirección IP y un identificador adicional. Los medios pueden utilizar cookies o el Identificador de Alta de registro.

### Duración Página Vista:

Tiempo acumulado en segundos de todas las páginas vistas (en visitas de dos o más páginas vistas), dividido por el número total de páginas vistas.

### Duración Visita:

Tiempo en segundos de todas las visitas de dos o más páginas vistas, dividido por el número total de visitas de dos o más páginas vistas.

### Tráfico nacional:

Audiencia/difusión correspondiente a España medida en base a los datos de las direcciones IP registradas por el sistema de medición.

## 7. Opinión

De OJDinteractiva, la división de INFORMACIÓN Y CONTROL DE PUBLICACIONES S.A.:

Hemos examinado la información facilitada por el editor del medio electrónico para el periodo que comprende la presente certificación.

Nuestro examen se ha realizado de acuerdo con las normas y procedimientos establecidos en las Normas Técnicas para el Control de los Medios Electrónicos de Comunicación.

En nuestra opinión, la presente certificación presenta razonablemente la difusión/audiencia registrada por este canal.

### ADVERTENCIA:

El trabajo de OJDinteractiva, la división de INFORMACIÓN Y CONTROL DE PUBLICACIONES S.A (INTROL) se limita a la realización de pruebas para la revisión de los datos de recuento suministrados por el editor con la finalidad de expresar una opinión sobre la razonabilidad de dichos datos de acuerdo con las Normas Técnicas para el control de los MEC.

Por tanto, INTROL no acepta responsabilidad alguna por las inexactitudes o errores que puedan existir en los datos de recuento. Tampoco acepta ninguna responsabilidad por la falsedad en los datos de recuento recibidos del editor, ni por otros datos de medición que no están incluidos en el análisis.

Junio - 2026

OJDinteractiva