



INFORMACION Y CONTROL DE PUBLICACIONES, S.A.

Velázquez, 46, 1º Drcha - Tel. 91 435 00 32 Fax 91 435 96 05 - 28001 - MADRID
 Entença, 218 Entr. 7 - Tel 93 439 24 18 Fax 93 419 25 34 - 08029 - BARCELONA

Título: ARA.CAT - ARA.AD
URL Primaria: http://www.ara.ad
Editor: Edició de Premsa Periòdica Ara, S.L.
Domicilio: Calle Diputació, 119
Ciudad: 08015 BARCELONA
Teléfono: 93 202 95 95
Fax: 93 451 92 64
E-mail:
Clasificación: Noticias e Información
Sub-Clasificación: Noticias globales y actualidad

araandorra

1. Cifras totales y promedios (Nacional e Internacional)

MES - AÑO	NAVEGADORES UNICOS	VISITAS	PAGINAS
Mayo - 2019	15.365	41.479	86.516
PROMEDIO DIARIO	1.038	1.338	2.791
PROMEDIO LUNES-VIERNES	1.205	1.566	3.308
PROMEDIO SABADO-DOMINGO	560	682	1.303
PAGINAS / VISITAS	2,09		
DURACION MEDIA VISITAS	0:02:37		
DURACION MEDIA PAGINAS	0:02:24		

2. Secciones (Nacional e Internacional)

	PAGINAS	%
HOME	44.071	50.94 %
RESTO	42.445	49.06 %

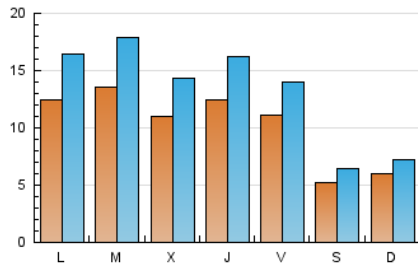
3. Por día del mes (Nacional e Internacional)

Día	N. únicos	Visitas	Páginas	Día	N. únicos	Visitas	Páginas	Día	N. únicos	Visitas	Páginas
1	674	827	1.516	11	496	613	1.260	21	1.426	1.860	3.846
2	1.107	1.445	3.083	12	594	738	1.472	22	1.220	1.631	3.449
3	1.077	1.341	2.744	13	1.277	1.705	3.903	23	1.240	1.587	3.167
4	485	587	1.080	14	1.215	1.580	3.489	24	1.167	1.444	2.782
5	453	569	996	15	1.260	1.615	3.290	25	624	752	1.468
6	1.060	1.374	2.729	16	1.366	1.815	3.892	26	798	918	1.637
7	1.660	2.298	5.236	17	1.158	1.476	3.239	27	1.196	1.542	3.399
8	1.281	1.679	3.719	18	496	622	1.242	28	1.102	1.436	3.107
9	1.379	1.814	3.928	19	535	660	1.268	29	1.085	1.408	2.825
10	1.153	1.448	3.247	20	1.468	1.969	3.850	30	1.117	1.432	3.094
								31	1.018	1.294	2.559

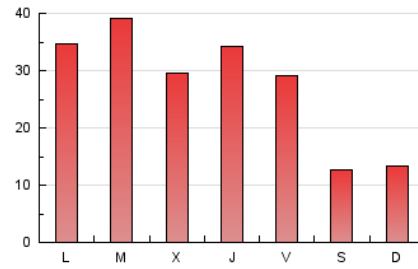
4. Gráficas (Nacional e Internacional)

4.1 Por día de la semana (promedio)

N. únicos / Visitas (x 100)

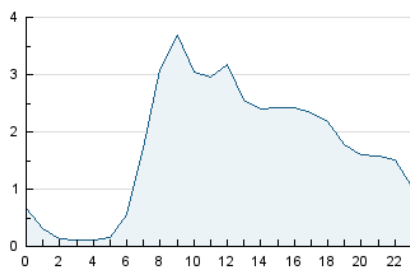


Páginas (x 100)

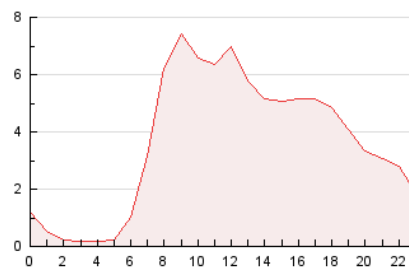


4.2 Por franja horaria (promedio)

Visitas (x 1000)

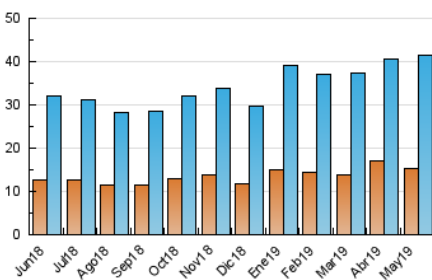


Páginas (x 1000)

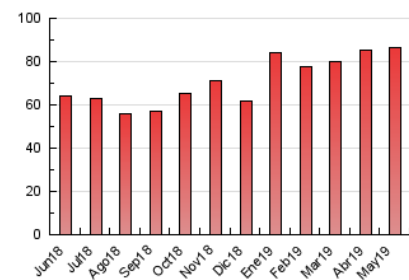


4.3 Por meses

N. únicos / Visitas (x 1000)



Páginas (x 1000)





INFORMACION Y CONTROL DE PUBLICACIONES, S.A.

Velázquez, 46, 1º Drcha - Tel. 91 435 00 32 Fax 91 435 96 05 - 28001 - MADRID
 Entença, 218 Entr. 7 - Tel 93 439 24 18 Fax 93 419 25 34 - 08029 - BARCELONA

Anexo - Tráfico Nacional

Título: ARA.CAT - ARA.AD
URL Primaria: http://www.ara.ad
Editor: Edició de Premsa Periòdica Ara, S.L.
Domicilio: Calle Diputació, 119
Ciudad: 08015 BARCELONA
Teléfono: 93 202 95 95
Fax: 93 451 92 64
E-mail:
Clasificación: Noticias e Información
Sub-Clasificación: Noticias globales y actualidad

araandorra

1. Cifras totales y promedios (Nacional)

MES - AÑO	NAVEGADORES UNICOS	VISITAS	PAGINAS
Mayo - 2019	3.338	6.570	12.440
PROMEDIO DIARIO	180	212	401
PROMEDIO LUNES-VIERNES	197	233	447
PROMEDIO SABADO-DOMINGO	134	151	270
PAGINAS / VISITAS	1,89		
DURACION MEDIA VISITAS		0:01:50	
DURACION MEDIA PAGINAS		0:02:03	

2. Secciones (Nacional)

	PAGINAS	%
HOME	5.540	44.53 %
RESTO	6.900	55.47 %

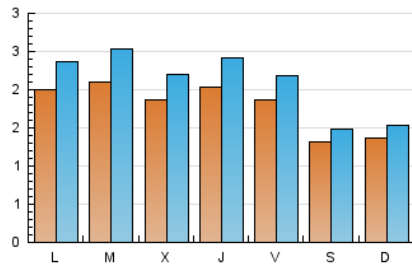
3. Por día del mes (Nacional)

Día	N. únicos	Visitas	Páginas	Día	N. únicos	Visitas	Páginas	Día	N. únicos	Visitas	Páginas
1	130	148	303	11	123	143	278	21	198	244	489
2	185	215	415	12	141	161	295	22	199	244	442
3	194	230	446	13	194	235	445	23	191	229	432
4	120	130	204	14	184	216	436	24	181	214	423
5	111	126	197	15	196	232	478	25	157	180	328
6	192	227	423	16	228	274	562	26	165	180	338
7	265	323	585	17	216	246	499	27	185	214	364
8	204	246	449	18	125	140	243	28	192	231	437
9	237	285	530	19	129	144	274	29	202	230	450
10	180	214	462	20	228	270	467	30	179	208	389
								31	163	191	357

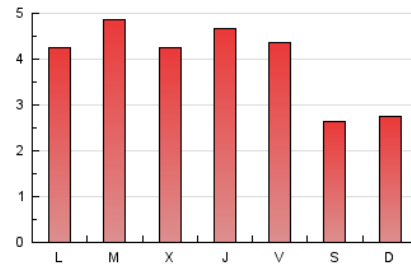
4. Gráficas (Nacional)

4.1 Por día de la semana (promedio)

N. únicos / Visitas (x 100)



Páginas (x 100)

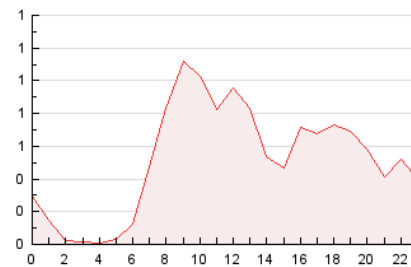


4.2 Por franja horaria (promedio)

Visitas (x 1000)

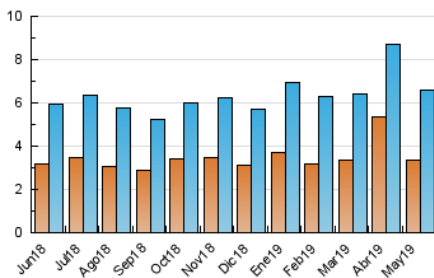


Páginas (x 1000)

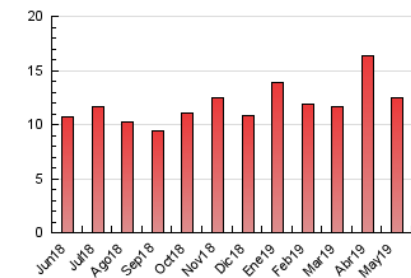


4.3 Por meses

N. únicos / Visitas (x 1000)



Páginas (x 1000)



5. Observaciones

Este Medio Electrónico de Comunicación ha sido medido por la herramienta Google Analytics de Google

6. Definiciones básicas (Para más información ver Normas Técnicas para el Control de los Medios Electrónicos de Comunicación)

Página Vista:

Conjunto de ficheros enviado a un usuario como resultado de una petición del mismo recibida por el servidor. Cuando la página está formada por varios marcos (frames), el conjunto de los mismos tendrá, a efectos de cómputo, la consideración de una página unitaria.

Visita:

Una secuencia ininterrumpida de páginas servidas a un usuario válido. Si dicho usuario no realiza peticiones de páginas en un periodo de tiempo (30 min) la siguiente petición constituirá el inicio de una nueva visita.

Navegador Único:

Total de combinaciones únicas de una dirección IP y un identificador adicional. Los medios pueden utilizar cookies o el Identificador de Alta de registro.

Duración Página Vista:

Tiempo acumulado en segundos de todas las páginas vistas (en visitas de dos o más páginas vistas), dividido por el número total de páginas vistas.

Duración Visita:

Tiempo en segundos de todas las visitas de dos o más páginas vistas, dividido por el número total de visitas de dos o más páginas vistas.

Tráfico nacional:

Audiencia/difusión correspondiente a España medida en base a los datos de las direcciones IP registradas por el sistema de medición.

7. Opinión

De OJDinteractiva, la división de INFORMACIÓN Y CONTROL DE PUBLICACIONES S.A.:

Hemos examinado la información facilitada por el editor del medio electrónico para el periodo que comprende la presente certificación.

Nuestro examen se ha realizado de acuerdo con las normas y procedimientos establecidos en las Normas Técnicas para el Control de los Medios Electrónicos de Comunicación.

En nuestra opinión, la presente certificación presenta razonablemente la difusión/audiencia registrada por este canal.

ADVERTENCIA:

El trabajo de OJDinteractiva, la división de INFORMACIÓN Y CONTROL DE PUBLICACIONES S.A (INTROL) se limita a la realización de pruebas para la revisión de los datos de recuento suministrados por el editor con la finalidad de expresar una opinión sobre la razonabilidad de dichos datos de acuerdo con las Normas Técnicas para el control de los MEC.

Por tanto, INTROL no acepta responsabilidad alguna por las inexactitudes o errores que puedan existir en los datos de recuento. Tampoco acepta ninguna responsabilidad por la falsedad en los datos de recuento recibidos del editor, ni por otros datos de medición que no están incluidos en el análisis.

Junio - 2019

OJDinteractiva