



## INFORMACION Y CONTROL DE PUBLICACIONES, S.A.

Velázquez, 46, 1º Drcha - Tel. 91 435 00 32 Fax 91 435 96 05 - 28001 - MADRID  
 Entença, 218 Entr. 7 - Tel 93 439 24 18 Fax 93 419 25 34 - 08029 - BARCELONA

**Título:** ARA.CAT - ARA.AD  
**URL Primaria:** http://www.ara.ad  
**Editor:** Edició de Premsa Periòdica Ara, S.L.  
**Domicilio:** Calle Diputació, 119  
**Ciudad:** 08015 BARCELONA  
**Teléfono:** 93 202 95 95  
**Fax:** 93 451 92 64  
**E-mail:**  
**Clasificación:** Noticias e Información  
**Sub-Clasificación:** Noticias globales y actualidad

araandorra

### 1. Cifras totales y promedios (Nacional e Internacional)

MES - AÑO	NAVEGADORES UNICOS	VISITAS	PAGINAS
Enero - 2021	82.659	219.590	376.028
<b>PROMEDIO DIARIO</b>	<b>5.416</b>	<b>7.084</b>	<b>12.130</b>
<b>PROMEDIO LUNES-VIERNES</b>	6.122	7.530	12.017
<b>PROMEDIO SABADO-DOMINGO</b>	3.935	6.146	12.368
<b>PAGINAS / VISITAS</b>	1,71		
<b>DURACION MEDIA VISITAS</b>	0:01:08		
<b>DURACION MEDIA PAGINAS</b>	0:01:35		

### 2. Secciones (Nacional e Internacional)

	PAGINAS	%
<b>HOME</b>	66.345	17.64 %
<b>RESTO</b>	309.683	82.36 %

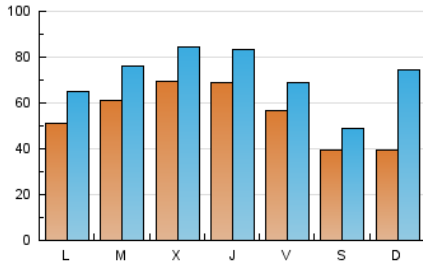
### 3. Por día del mes (Nacional e Internacional)

Día	N. únicos	Visitas	Páginas	Día	N. únicos	Visitas	Páginas	Día	N. únicos	Visitas	Páginas
1	6.429	7.714	11.920	11	4.424	5.829	9.572	21	8.040	9.791	15.562
2	4.410	5.459	9.131	12	5.701	7.260	12.001	22	5.150	6.467	10.443
3	4.063	5.037	8.495	13	8.391	10.460	16.104	23	3.760	4.859	8.171
4	5.674	7.231	12.149	14	8.235	9.752	14.750	24	3.356	4.288	7.932
5	4.089	5.404	9.414	15	6.156	7.545	11.900	25	3.814	4.849	8.498
6	3.505	4.564	7.903	16	4.549	5.555	8.639	26	4.197	5.180	8.678
7	5.577	7.103	11.893	17	4.506	5.586	8.806	27	4.426	5.348	8.686
8	4.886	6.196	10.549	18	6.483	8.151	13.723	28	5.671	6.662	9.889
9	3.241	4.239	7.207	19	10.559	12.613	18.863	29	5.791	6.619	9.845
10	3.082	4.115	6.945	20	11.354	13.397	20.005	30	3.632	4.249	6.992
								31	4.747	18.068	51.363

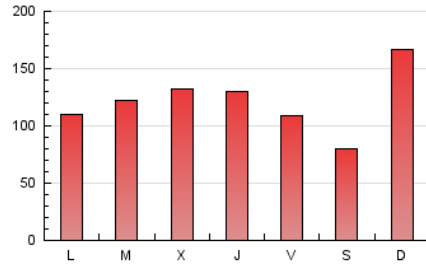
### 4. Gráficas (Nacional e Internacional)

#### 4.1 Por día de la semana (promedio)

N. únicos / Visitas (x 100)

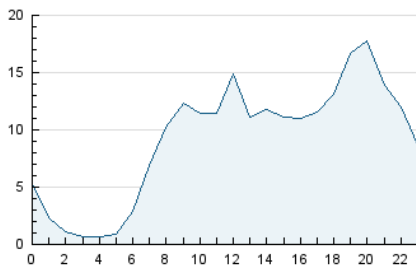


Páginas (x 100)

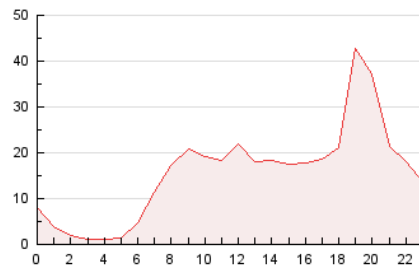


#### 4.2 Por franja horaria (promedio)

Visitas (x 1000)

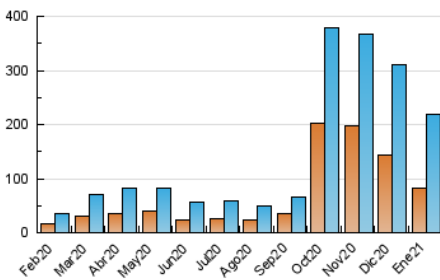


Páginas (x 1000)

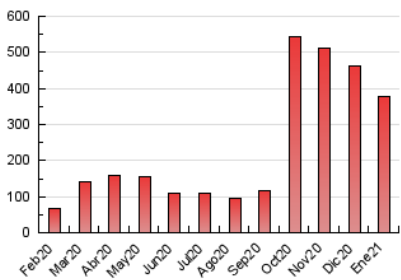


#### 4.3 Por meses

N. únicos / Visitas (x 1000)



Páginas (x 1000)





## INFORMACION Y CONTROL DE PUBLICACIONES, S.A.

Velázquez, 46, 1ª Drcha - Tel. 91 435 00 32 Fax 91 435 96 05 - 28001 - MADRID  
 Entença, 218 Entr. 7 - Tel 93 439 24 18 Fax 93 419 25 34 - 08029 - BARCELONA

### Anexo - Tráfico Nacional

**Título:** ARA.CAT - ARA.AD  
**URL Primaria:** http://www.ara.ad  
**Editor:** Edició de Premsa Periòdica Ara, S.L.  
**Domicilio:** Calle Diputació, 119  
**Ciudad:** 08015 BARCELONA  
**Teléfono:** 93 202 95 95  
**Fax:** 93 451 92 64  
**E-mail:**  
**Clasificación:** Noticias e Información  
**Sub-Clasificación:** Noticias globales y actualidad

araandorra

#### 1. Cifras totales y promedios (Nacional)

MES - AÑO	NAVEGADORES UNICOS	VISITAS	PAGINAS
Enero - 2021	38.533	64.209	92.271
<b>PROMEDIO DIARIO</b>	<b>1.854</b>	<b>2.071</b>	<b>2.976</b>
<b>PROMEDIO LUNES-VIERNES</b>	<b>2.154</b>	<b>2.389</b>	<b>3.343</b>
<b>PROMEDIO SABADO-DOMINGO</b>	<b>1.225</b>	<b>1.405</b>	<b>2.207</b>
<b>PAGINAS / VISITAS</b>	<b>1,44</b>		
<b>DURACION MEDIA VISITAS</b>	<b>0:00:49</b>		
<b>DURACION MEDIA PAGINAS</b>	<b>0:01:53</b>		

#### 2. Secciones (Nacional)

	PAGINAS	%
<b>HOME</b>	13.209	14.32 %
<b>RESTO</b>	79.062	85.68 %

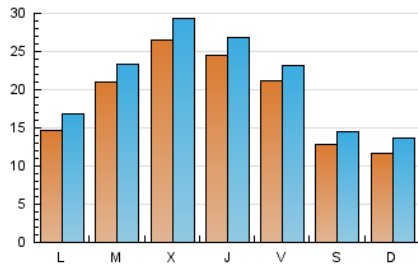
#### 3. Por día del mes (Nacional)

Día	N. únicos	Visitas	Páginas	Día	N. únicos	Visitas	Páginas	Día	N. únicos	Visitas	Páginas
1	3.041	3.277	4.429	11	1.042	1.248	1.957	21	2.832	3.083	4.235
2	1.804	2.005	2.933	12	1.846	2.109	3.118	22	1.488	1.669	2.438
3	1.562	1.770	2.664	13	2.699	3.043	4.178	23	935	1.081	1.802
4	2.043	2.349	3.530	14	3.505	3.804	4.974	24	963	1.142	1.985
5	1.091	1.267	2.039	15	2.303	2.549	3.277	25	791	956	1.563
6	878	1.060	1.859	16	1.589	1.750	2.390	26	884	1.007	1.654
7	1.599	1.834	2.880	17	1.308	1.455	2.167	27	1.288	1.440	2.060
8	1.533	1.741	2.616	18	1.995	2.210	3.269	28	1.835	2.010	2.767
9	914	1.116	1.890	19	4.560	4.924	6.368	29	2.223	2.386	3.067
10	854	1.041	1.768	20	5.765	6.194	7.927	30	1.184	1.293	2.063
								31	1.132	1.396	2.404

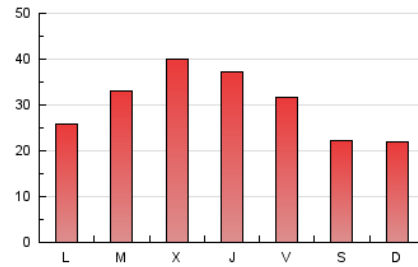
4. Gráficas (Nacional)

4.1 Por día de la semana (promedio)

N. únicos / Visitas (x 100)

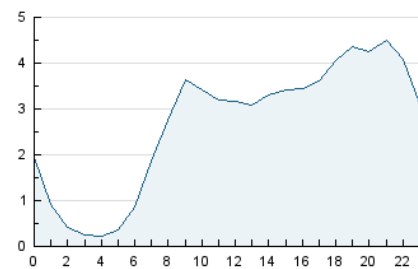


Páginas (x 100)

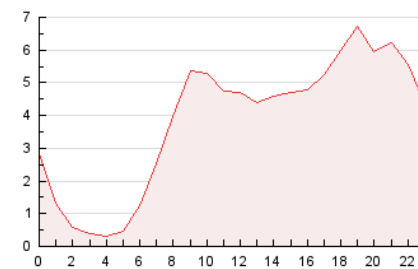


4.2 Por franja horaria (promedio)

Visitas (x 1000)

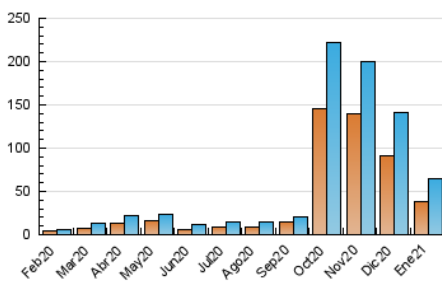


Páginas (x 1000)

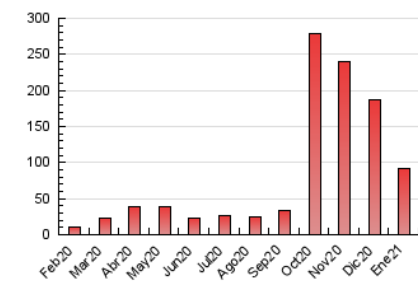


4.3 Por meses

N. únicos / Visitas (x 1000)



Páginas (x 1000)



## 5. Observaciones

Este Medio Electrónico de Comunicación ha sido medido por la herramienta Google Analytics de Google

## 6. Definiciones básicas (Para más información ver Normas Técnicas para el Control de los Medios Electrónicos de Comunicación)

### Página Vista:

Conjunto de ficheros enviado a un usuario como resultado de una petición del mismo recibida por el servidor. Cuando la página está formada por varios marcos (frames), el conjunto de los mismos tendrá, a efectos de cómputo, la consideración de una página unitaria.

### Visita:

Una secuencia ininterrumpida de páginas servidas a un usuario válido. Si dicho usuario no realiza peticiones de páginas en un periodo de tiempo (30 min) la siguiente petición constituirá el inicio de una nueva visita.

### Navegador Único:

Total de combinaciones únicas de una dirección IP y un identificador adicional. Los medios pueden utilizar cookies o el Identificador de Alta de registro.

### Duración Página Vista:

Tiempo acumulado en segundos de todas las páginas vistas (en visitas de dos o más páginas vistas), dividido por el número total de páginas vistas.

### Duración Visita:

Tiempo en segundos de todas las visitas de dos o más páginas vistas, dividido por el número total de visitas de dos o más páginas vistas.

### Tráfico nacional:

Audiencia/difusión correspondiente a España medida en base a los datos de las direcciones IP registradas por el sistema de medición.

## 7. Opinión

De OJDinteractiva, la división de INFORMACIÓN Y CONTROL DE PUBLICACIONES S.A.:

Hemos examinado la información facilitada por el editor del medio electrónico para el periodo que comprende la presente certificación.

Nuestro examen se ha realizado de acuerdo con las normas y procedimientos establecidos en las Normas Técnicas para el Control de los Medios Electrónicos de Comunicación.

En nuestra opinión, la presente certificación presenta razonablemente la difusión/audiencia registrada por este canal.

### ADVERTENCIA:

El trabajo de OJDinteractiva, la división de INFORMACIÓN Y CONTROL DE PUBLICACIONES S.A (INTROL) se limita a la realización de pruebas para la revisión de los datos de recuento suministrados por el editor con la finalidad de expresar una opinión sobre la razonabilidad de dichos datos de acuerdo con las Normas Técnicas para el control de los MEC.

Por tanto, INTROL no acepta responsabilidad alguna por las inexactitudes o errores que puedan existir en los datos de recuento. Tampoco acepta ninguna responsabilidad por la falsedad en los datos de recuento recibidos del editor, ni por otros datos de medición que no están incluidos en el análisis.

Febrero - 2021

OJDinteractiva