



INFORMACION Y CONTROL DE PUBLICACIONES, S.A.

Velázquez, 46, 1º Drcha - Tel. 91 435 00 32 Fax 91 435 96 05 - 28001 - MADRID
 Entença, 218 Entr. 7 - Tel 93 439 24 18 Fax 93 419 25 34 - 08029 - BARCELONA

Título: ARA.CAT - ARA.AD
URL Primaria: http://www.ara.ad
Editor: Edició de Premsa Periòdica Ara, S.L.
Domicilio: Calle Diputació, 119
Ciudad: 08015 BARCELONA
Teléfono: 93 202 95 95
Fax: 93 451 92 64
E-mail:
Clasificación: Noticias e Información
Sub-Clasificación: Noticias globales y actualidad

araandorra

1. Cifras totales y promedios (Nacional e Internacional)

MES - AÑO	NAVEGADORES UNICOS	VISITAS	PAGINAS
Enero - 2019	14.889	39.101	84.288
PROMEDIO DIARIO	986	1.261	2.719
PROMEDIO LUNES-VIERNES	1.122	1.450	3.198
PROMEDIO SABADO-DOMINGO	597	718	1.342
PAGINAS / VISITAS	2,16		
DURACION MEDIA VISITAS	0:02:36		
DURACION MEDIA PAGINAS	0:02:15		

2. Secciones (Nacional e Internacional)

	PAGINAS	%
HOME	40.079	47.55 %
RESTO	44.209	52.45 %

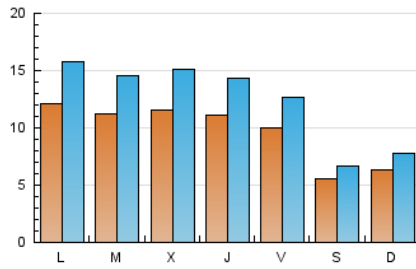
3. Por día del mes (Nacional e Internacional)

Día	N. únicos	Visitas	Páginas	Día	N. únicos	Visitas	Páginas	Día	N. únicos	Visitas	Páginas
1	426	514	1.001	11	978	1.251	2.905	21	1.193	1.574	3.447
2	867	1.120	2.682	12	583	668	1.368	22	1.173	1.539	3.258
3	977	1.204	2.555	13	623	734	1.375	23	1.324	1.696	3.776
4	908	1.142	2.396	14	1.065	1.398	3.041	24	1.106	1.438	3.084
5	488	593	1.128	15	1.145	1.487	3.000	25	1.141	1.429	2.807
6	471	567	1.029	16	1.123	1.516	3.640	26	613	739	1.323
7	1.017	1.325	2.654	17	1.088	1.415	3.088	27	741	902	1.646
8	1.438	1.879	4.161	18	971	1.237	2.963	28	1.550	2.021	4.661
9	1.135	1.490	3.418	19	539	646	1.165	29	1.451	1.870	4.291
10	1.206	1.552	3.564	20	716	897	1.701	30	1.350	1.720	3.740
								31	1.171	1.538	3.421

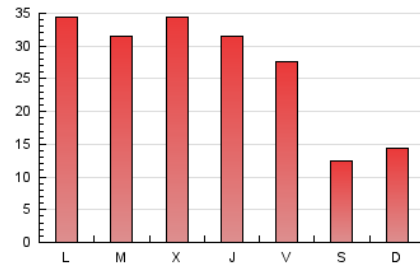
4. Gráficas (Nacional e Internacional)

4.1 Por día de la semana (promedio)

N. únicos / Visitas (x 100)

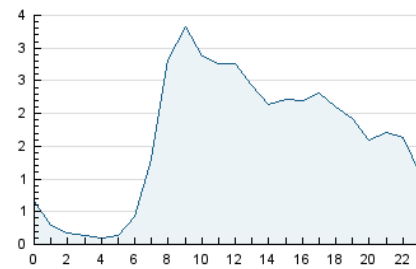


Páginas (x 100)

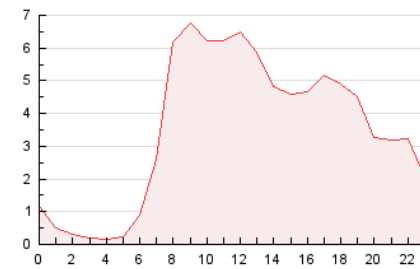


4.2 Por franja horaria (promedio)

Visitas (x 1000)

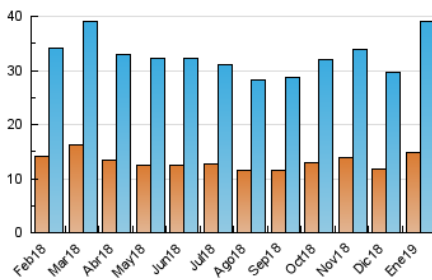


Páginas (x 1000)

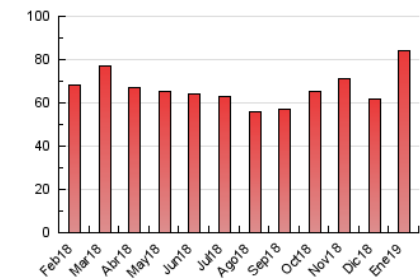


4.3 Por meses

N. únicos / Visitas (x 1000)



Páginas (x 1000)





INFORMACION Y CONTROL DE PUBLICACIONES, S.A.

Velázquez, 46, 1º Drcha - Tel. 91 435 00 32 Fax 91 435 96 05 - 28001 - MADRID
 Entença, 218 Entr. 7 - Tel 93 439 24 18 Fax 93 419 25 34 - 08029 - BARCELONA

Anexo - Tráfico Nacional

Título: ARA.CAT - ARA.AD
URL Primaria: http://www.ara.ad
Editor: Edició de Premsa Periòdica Ara, S.L.
Domicilio: Calle Diputació, 119
Ciudad: 08015 BARCELONA
Teléfono: 93 202 95 95
Fax: 93 451 92 64
E-mail:
Clasificación: Noticias e Información
Sub-Clasificación: Noticias globales y actualidad

araandorra

1. Cifras totales y promedios (Nacional)

MES - AÑO	NAVEGADORES UNICOS	VISITAS	PAGINAS
Enero - 2019	3.682	6.969	13.884
PROMEDIO DIARIO	194	225	448
PROMEDIO LUNES-VIERNES	217	252	505
PROMEDIO SABADO-DOMINGO	128	146	284
PAGINAS / VISITAS	1,99		
DURACION MEDIA VISITAS	0:01:54		
DURACION MEDIA PAGINAS	0:01:55		

2. Secciones (Nacional)

	PAGINAS	%
HOME	5.524	39.79 %
RESTO	8.360	60.21 %

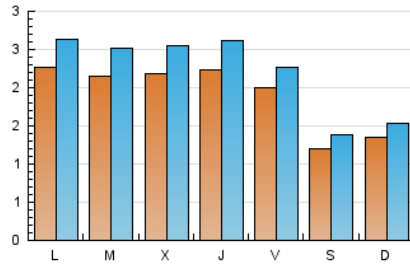
3. Por día del mes (Nacional)

Día	N. únicos	Visitas	Páginas	Día	N. únicos	Visitas	Páginas	Día	N. únicos	Visitas	Páginas
1	102	111	211	11	179	203	404	21	210	250	506
2	165	187	398	12	123	138	283	22	199	242	453
3	201	227	415	13	110	129	284	23	273	317	726
4	206	229	423	14	195	223	473	24	231	267	607
5	120	139	270	15	224	267	480	25	220	245	455
6	102	114	208	16	213	256	557	26	124	147	315
7	198	230	415	17	210	255	533	27	143	168	313
8	229	272	514	18	194	232	466	28	303	351	716
9	179	216	478	19	114	131	214	29	323	364	742
10	253	294	586	20	184	202	388	30	259	297	559
								31	221	266	492

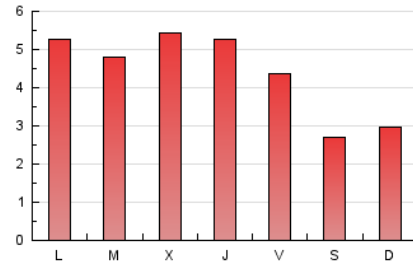
4. Gráficas (Nacional)

4.1 Por día de la semana (promedio)

N. únicos / Visitas (x 100)

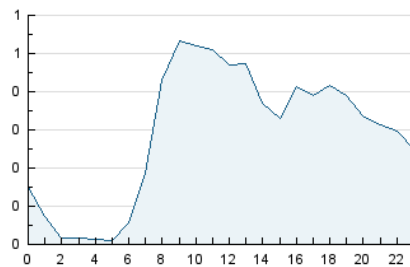


Páginas (x 100)

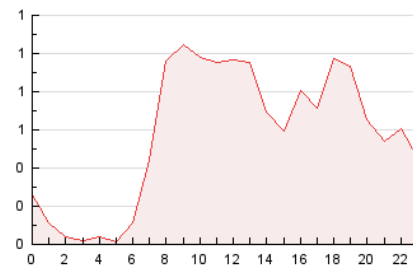


4.2 Por franja horaria (promedio)

Visitas (x 1000)

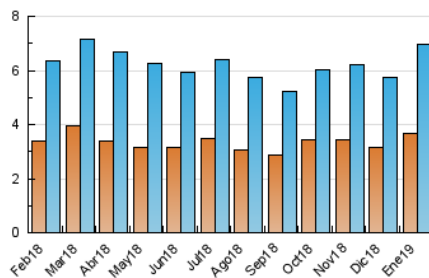


Páginas (x 1000)

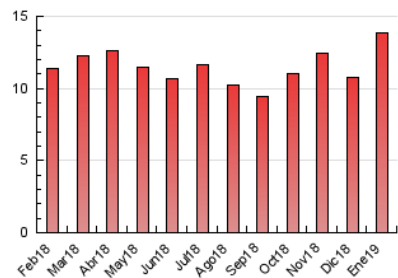


4.3 Por meses

N. únicos / Visitas (x 1000)



Páginas (x 1000)



5. Observaciones

Este Medio Electrónico de Comunicación ha sido medido por la herramienta Google Analytics de Google

6. Definiciones básicas (Para más información ver Normas Técnicas para el Control de los Medios Electrónicos de Comunicación)

Página Vista:

Conjunto de ficheros enviado a un usuario como resultado de una petición del mismo recibida por el servidor. Cuando la página está formada por varios marcos (frames), el conjunto de los mismos tendrá, a efectos de cómputo, la consideración de una página unitaria.

Visita:

Una secuencia ininterrumpida de páginas servidas a un usuario válido. Si dicho usuario no realiza peticiones de páginas en un periodo de tiempo (30 min) la siguiente petición constituirá el inicio de una nueva visita.

Navegador Único:

Total de combinaciones únicas de una dirección IP y un identificador adicional. Los medios pueden utilizar cookies o el Identificador de Alta de registro.

Duración Página Vista:

Tiempo acumulado en segundos de todas las páginas vistas (en visitas de dos o más páginas vistas), dividido por el número total de páginas vistas.

Duración Visita:

Tiempo en segundos de todas las visitas de dos o más páginas vistas, dividido por el número total de visitas de dos o más páginas vistas.

Tráfico nacional:

Audiencia/difusión correspondiente a España medida en base a los datos de las direcciones IP registradas por el sistema de medición.

7. Opinión

De OJDinteractiva, la división de INFORMACIÓN Y CONTROL DE PUBLICACIONES S.A.:

Hemos examinado la información facilitada por el editor del medio electrónico para el periodo que comprende la presente certificación.

Nuestro examen se ha realizado de acuerdo con las normas y procedimientos establecidos en las Normas Técnicas para el Control de los Medios Electrónicos de Comunicación.

En nuestra opinión, la presente certificación presenta razonablemente la difusión/audiencia registrada por este canal.

ADVERTENCIA:

El trabajo de OJDinteractiva, la división de INFORMACIÓN Y CONTROL DE PUBLICACIONES S.A (INTROL) se limita a la realización de pruebas para la revisión de los datos de recuento suministrados por el editor con la finalidad de expresar una opinión sobre la razonabilidad de dichos datos de acuerdo con las Normas Técnicas para el control de los MEC.

Por tanto, INTROL no acepta responsabilidad alguna por las inexactitudes o errores que puedan existir en los datos de recuento. Tampoco acepta ninguna responsabilidad por la falsedad en los datos de recuento recibidos del editor, ni por otros datos de medición que no están incluidos en el análisis.

Febrero - 2019

OJDinteractiva