



INFORMACION Y CONTROL DE PUBLICACIONES, S.A.

Velázquez, 46, 1º Drcha - Tel. 91 435 00 32 Fax 91 435 96 05 - 28001 - MADRID
Entença, 218 Entr. 7 - Tel 93 439 24 18 Fax 93 419 25 34 - 08029 - BARCELONA

Título: MOTOR16.COM
URL Primaria: http://www.motor16.com
Editor: Noxvo S.L.
Domicilio: Santa Leonor, 65, Edificio E, Primera Planta
Ciudad: 28037 Madrid
Teléfono: 91 769 22 30
Fax:
E-mail:
Clasificación: Automoción
Sub-Clasificación: Información de automóviles

1. Cifras totales y promedios (Nacional e Internacional)

MES - AÑO	NAVEGADORES UNICOS	VISITAS	PAGINAS
Marzo - 2017	130.447	197.627	534.796
PROMEDIO DIARIO	5.674	6.375	17.251
PROMEDIO LUNES-VIERNES	5.688	6.405	17.322
PROMEDIO SABADO-DOMINGO	5.635	6.288	17.048
PAGINAS / VISITAS	2,71		
DURACION MEDIA VISITAS	0:06:00		
DURACION MEDIA PAGINAS	0:02:45		

2. Secciones (Nacional e Internacional)

	PAGINAS	%
HOME	68.052	12.72 %
RESTO	466.744	87.28 %

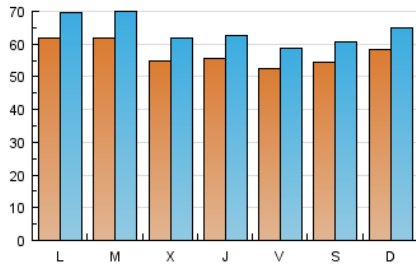
3. Por día del mes (Nacional e Internacional)

Día	N. únicos	Visitas	Páginas	Día	N. únicos	Visitas	Páginas	Día	N. únicos	Visitas	Páginas
1	5.241	5.882	16.280	11	5.553	6.217	17.693	21	5.864	6.656	17.776
2	5.681	6.404	17.202	12	7.386	8.193	24.762	22	5.823	6.542	17.202
3	5.811	6.474	16.826	13	6.483	7.281	19.807	23	5.561	6.242	16.562
4	5.619	6.294	16.322	14	5.754	6.504	17.767	24	5.301	5.962	14.993
5	5.590	6.187	16.112	15	5.312	5.983	15.660	25	5.114	5.690	14.308
6	6.719	7.611	21.221	16	5.561	6.184	15.739	26	5.291	5.940	15.730
7	7.702	8.700	27.031	17	4.885	5.474	14.473	27	5.600	6.317	16.449
8	5.815	6.563	20.310	18	5.489	6.121	16.577	28	5.435	6.127	15.734
9	5.043	5.687	16.135	19	5.034	5.663	14.880	29	5.189	5.854	14.553
10	5.073	5.671	15.761	20	5.903	6.649	16.296	30	5.915	6.744	19.245
								31	5.149	5.811	15.390

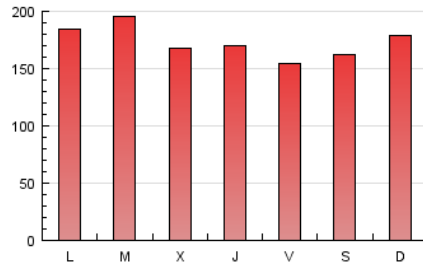
4. Gráficas (Nacional e Internacional)

4.1 Por día de la semana (promedio)

N. únicos / Visitas (x 100)



Páginas (x 100)



4.2 Por franja horaria (promedio)

Visitas (x 1000)

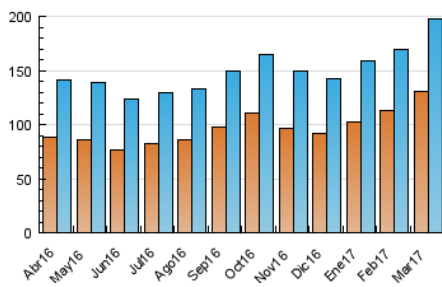


Páginas (x 1000)

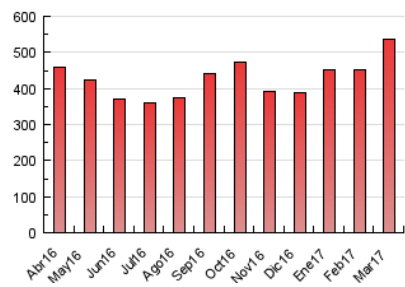


4.3 Por meses

N. únicos / Visitas (x 1000)



Páginas (x 1000)





INFORMACION Y CONTROL DE PUBLICACIONES, S.A.

Velázquez, 46, 1º Drcha - Tel. 91 435 00 32 Fax 91 435 96 05 - 28001 - MADRID
Entença, 218 Entr. 7 - Tel 93 439 24 18 Fax 93 419 25 34 - 08029 - BARCELONA

Anexo - Tráfico Nacional

Título: MOTOR16.COM
URL Primaria: http://www.motor16.com
Editor: Noxvo S.L.
Domicilio: Santa Leonor, 65, Edificio E, Primera Planta
Ciudad: 28037 Madrid
Teléfono: 91 769 22 30
Fax:
E-mail:
Clasificación: Automoción
Sub-Clasificación: Información de automóviles

1. Cifras totales y promedios (Nacional)

MES - AÑO	NAVEGADORES UNICOS	VISITAS	PAGINAS
Marzo - 2017	111.810	173.738	476.198
PROMEDIO DIARIO	4.976	5.604	15.361
PROMEDIO LUNES-VIERNES	4.961	5.604	15.353
PROMEDIO SABADO-DOMINGO	5.017	5.605	15.384
PAGINAS / VISITAS	2,74		
DURACION MEDIA VISITAS	0:05:43		
DURACION MEDIA PAGINAS	0:02:38		

2. Secciones (Nacional)

	PAGINAS	%
HOME	63.248	13.28 %
RESTO	412.950	86.72 %

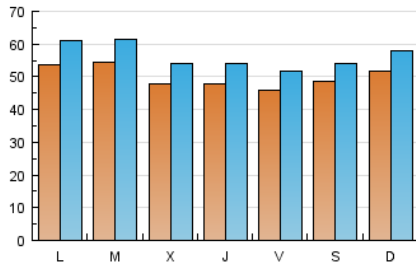
3. Por día del mes (Nacional)

Día	N. únicos	Visitas	Páginas	Día	N. únicos	Visitas	Páginas	Día	N. únicos	Visitas	Páginas
1	4.590	5.164	14.572	11	4.996	5.591	16.044	21	5.173	5.893	15.879
2	4.971	5.631	15.330	12	6.604	7.342	22.448	22	5.095	5.746	15.240
3	5.146	5.748	15.039	13	5.431	6.137	16.990	23	4.930	5.541	14.630
4	5.001	5.615	14.496	14	5.013	5.680	15.665	24	4.622	5.218	13.265
5	4.992	5.533	14.692	15	4.671	5.270	13.945	25	4.503	5.007	12.817
6	6.033	6.847	19.384	16	4.479	5.042	13.638	26	4.656	5.223	14.057
7	6.857	7.751	24.703	17	4.253	4.791	12.852	27	4.823	5.445	14.317
8	5.076	5.744	17.655	18	4.900	5.472	15.081	28	4.716	5.329	13.621
9	4.382	4.961	14.466	19	4.483	5.057	13.435	29	4.517	5.109	12.819
10	4.431	4.974	13.847	20	5.247	5.917	14.666	30	5.172	5.899	17.038
								31	4.480	5.061	13.567

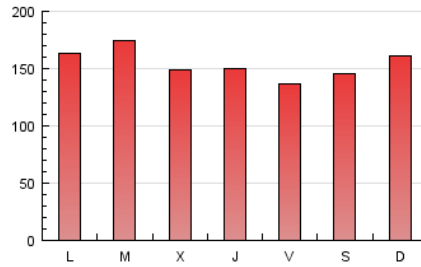
4. Gráficas (Nacional)

4.1 Por día de la semana (promedio)

N. únicos / Visitas (x 100)

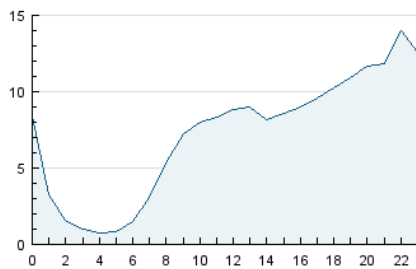


Páginas (x 100)

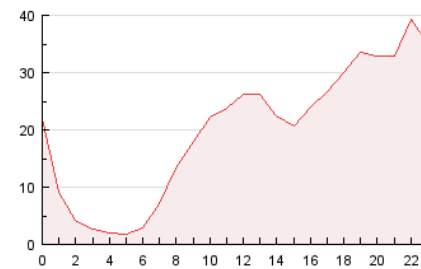


4.2 Por franja horaria (promedio)

Visitas (x 1000)

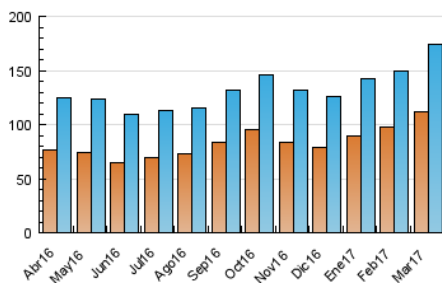


Páginas (x 1000)

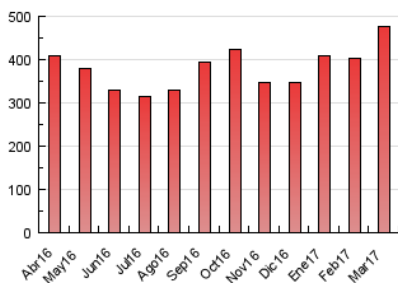


4.3 Por meses

N. únicos / Visitas (x 1000)



Páginas (x 1000)



5. Observaciones

Este Medio Electrónico de Comunicación ha sido medido por la herramienta Google Analytics de Google

6. Definiciones básicas (Para más información ver Normas Técnicas para el Control de los Medios Electrónicos de Comunicación)

Página Vista:

Conjunto de ficheros enviado a un usuario como resultado de una petición del mismo recibida por el servidor. Cuando la página está formada por varios marcos (frames), el conjunto de los mismos tendrá, a efectos de cómputo, la consideración de una página unitaria.

Visita:

Una secuencia ininterrumpida de páginas servidas a un usuario válido. Si dicho usuario no realiza peticiones de páginas en un periodo de tiempo (30 min) la siguiente petición constituirá el inicio de una nueva visita.

Navegador Único:

Total de combinaciones únicas de una dirección IP y un identificador adicional. Los medios pueden utilizar cookies o el Identificador de Alta de registro.

Duración Página Vista:

Tiempo acumulado en segundos de todas las páginas vistas (en visitas de dos o más páginas vistas), dividido por el número total de páginas vistas.

Duración Visita:

Tiempo en segundos de todas las visitas de dos o más páginas vistas, dividido por el número total de visitas de dos o más páginas vistas.

Tráfico nacional:

Audiencia/difusión correspondiente a España medida en base a los datos de las direcciones IP registradas por el sistema de medición.

7. Opinión

De OJDinteractiva, la división de INFORMACIÓN Y CONTROL DE PUBLICACIONES S.A.:

Hemos examinado la información facilitada por el editor del medio electrónico para el periodo que comprende la presente certificación.

Nuestro examen se ha realizado de acuerdo con las normas y procedimientos establecidos en las Normas Técnicas para el Control de los Medios Electrónicos de Comunicación.

En nuestra opinión, la presente acta presenta razonablemente la difusión/audiencia registrada por este medio electrónico.

ADVERTENCIA:

El trabajo de OJDinteractiva, la división de INFORMACIÓN Y CONTROL DE PUBLICACIONES S.A (INTROL) se limita a la realización de pruebas para la revisión de los datos de recuento suministrados por el editor con la finalidad de expresar una opinión sobre la razonabilidad de dichos datos de acuerdo con las Normas Técnicas para el control de los MEC.

Por tanto, INTROL no acepta responsabilidad alguna por las inexactitudes o errores que puedan existir en los datos de recuento. Tampoco acepta ninguna responsabilidad por la falsedad en los datos de recuento recibidos del editor, ni por otros datos de medición que no están incluidos en el análisis.

Abril - 2017

OJDinteractiva