



INFORMACION Y CONTROL DE PUBLICACIONES, S.A.

Velázquez, 46, 1º Drcha - Tel. 91 435 00 32 Fax 91 435 96 05 - 28001 - MADRID
 Entença, 218 Entr. 7 - Tel 93 439 24 18 Fax 93 419 25 34 - 08029 - BARCELONA

Título: MOTOR16.COM
URL Primaria: http://www.motor16.com
Editor: Noxvo S.L.
Domicilio: Santa Leonor, 65, Edificio E, Primera Planta
Ciudad: 28037 Madrid
Teléfono: 91 769 22 30
Fax:
E-mail:
Clasificación: Automoción
Sub-Clasificación: Información de automóviles

1. Cifras totales y promedios (Nacional e Internacional)

MES - AÑO	NAVEGADORES UNICOS	VISITAS	PAGINAS
Febrero - 2017	113.326	169.973	451.005
PROMEDIO DIARIO	5.427	6.070	16.107
PROMEDIO LUNES-VIERNES	5.540	6.215	16.588
PROMEDIO SABADO-DOMINGO	5.143	5.710	14.906
PAGINAS / VISITAS	2,65		
DURACION MEDIA VISITAS	0:05:34		
DURACION MEDIA PAGINAS	0:02:45		

2. Secciones (Nacional e Internacional)

	PAGINAS	%
HOME	60.949	13.51 %
RESTO	390.056	86.49 %

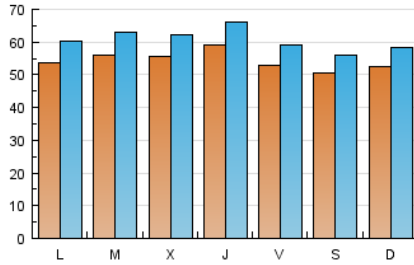
3. Por día del mes (Nacional e Internacional)

Día	N. únicos	Visitas	Páginas	Día	N. únicos	Visitas	Páginas	Día	N. únicos	Visitas	Páginas
1	5.441	6.130	16.847	11	4.755	5.257	13.512	21	5.333	5.977	13.757
2	6.100	6.809	18.043	12	5.631	6.242	17.839	22	5.553	6.191	16.906
3	5.042	5.666	15.593	13	5.257	5.850	16.470	23	6.039	6.758	17.381
4	4.720	5.261	13.405	14	5.692	6.479	17.702	24	5.611	6.266	16.878
5	5.214	5.775	14.170	15	5.656	6.336	17.537	25	4.708	5.217	13.908
6	5.261	5.961	16.197	16	6.269	7.011	19.434	26	4.923	5.504	14.452
7	5.440	6.082	17.347	17	5.325	5.996	15.508	27	5.540	6.203	15.582
8	5.589	6.245	15.918	18	6.027	6.636	17.246	28	5.874	6.704	20.018
9	5.174	5.815	14.934	19	5.166	5.786	14.717				
10	5.146	5.715	14.668	20	5.462	6.101	15.036				

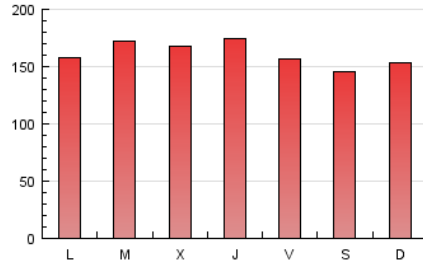
4. Gráficas (Nacional e Internacional)

4.1 Por día de la semana (promedio)

N. únicos / Visitas (x 100)



Páginas (x 100)

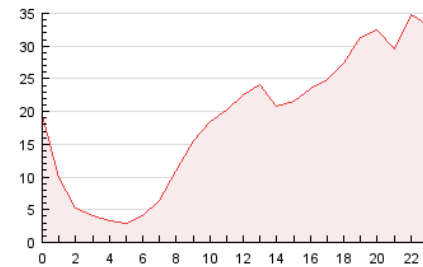


4.2 Por franja horaria (promedio)

Visitas (x 1000)

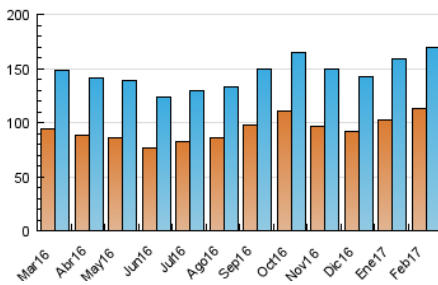


Páginas (x 1000)

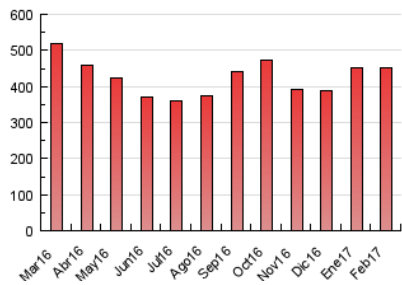


4.3 Por meses

N. únicos / Visitas (x 1000)



Páginas (x 1000)





INFORMACION Y CONTROL DE PUBLICACIONES, S.A.

Velázquez, 46, 1º Drcha - Tel. 91 435 00 32 Fax 91 435 96 05 - 28001 - MADRID
 Entença, 218 Entr. 7 - Tel 93 439 24 18 Fax 93 419 25 34 - 08029 - BARCELONA

Anexo - Tráfico Nacional

Título: MOTOR16.COM
URL Primaria: http://www.motor16.com
Editor: Noxvo S.L.
Domicilio: Santa Leonor, 65, Edificio E, Primera Planta
Ciudad: 28037 Madrid
Teléfono: 91 769 22 30
Fax:
E-mail:
Clasificación: Automoción
Sub-Clasificación: Información de automóviles

1. Cifras totales y promedios (Nacional)

MES - AÑO	NAVEGADORES UNICOS	VISITAS	PAGINAS
Febrero - 2017	97.476	149.879	402.187
PROMEDIO DIARIO	4.771	5.353	14.364
PROMEDIO LUNES-VIERNES	4.843	5.451	14.682
PROMEDIO SABADO-DOMINGO	4.589	5.107	13.569
PAGINAS / VISITAS	2,68		
DURACION MEDIA VISITAS	0:05:11		
DURACION MEDIA PAGINAS	0:02:34		

2. Secciones (Nacional)

	PAGINAS	%
HOME	56.955	14.16 %
RESTO	345.232	85.84 %

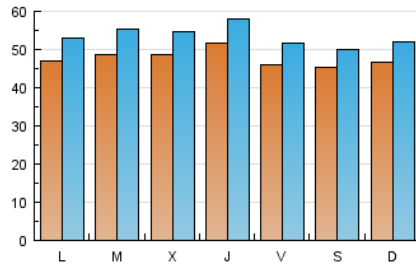
3. Por día del mes (Nacional)

Día	N. únicos	Visitas	Páginas	Día	N. únicos	Visitas	Páginas	Día	N. únicos	Visitas	Páginas
1	4.782	5.417	14.817	11	4.186	4.629	12.157	21	4.600	5.179	11.917
2	5.468	6.117	16.255	12	5.063	5.625	16.461	22	4.824	5.401	14.791
3	4.485	5.054	13.804	13	4.640	5.160	14.476	23	5.261	5.896	15.256
4	4.247	4.747	12.234	14	5.037	5.755	16.032	24	4.739	5.310	14.422
5	4.701	5.216	12.951	15	5.028	5.663	15.935	25	4.153	4.608	12.706
6	4.715	5.349	14.599	16	5.488	6.172	17.594	26	4.294	4.829	12.803
7	4.683	5.257	15.313	17	4.663	5.252	13.652	27	4.753	5.342	13.591
8	4.804	5.386	13.764	18	5.483	6.050	15.820	28	5.183	5.936	17.946
9	4.467	5.040	13.022	19	4.588	5.152	13.423				
10	4.532	5.049	13.101	20	4.716	5.288	13.345				

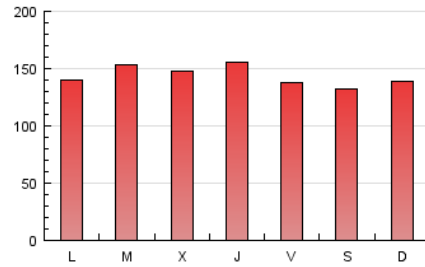
4. Gráficas (Nacional)

4.1 Por día de la semana (promedio)

N. únicos / Visitas (x 100)



Páginas (x 100)

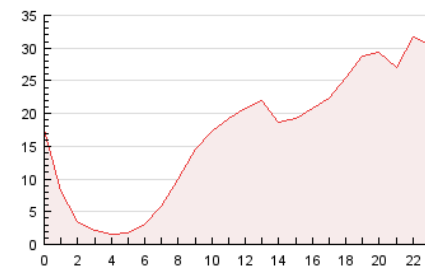


4.2 Por franja horaria (promedio)

Visitas (x 1000)

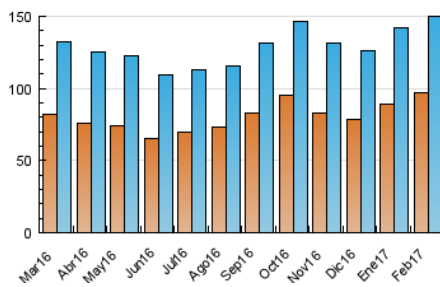


Páginas (x 1000)

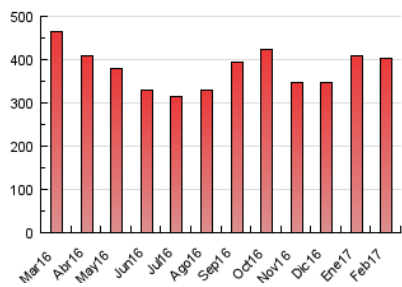


4.3 Por meses

N. únicos / Visitas (x 1000)



Páginas (x 1000)



5. Observaciones

Este Medio Electrónico de Comunicación ha sido medido por la herramienta Google Analytics de Google

6. Definiciones básicas (Para más información ver Normas Técnicas para el Control de los Medios Electrónicos de Comunicación)

Página Vista:

Conjunto de ficheros enviado a un usuario como resultado de una petición del mismo recibida por el servidor. Cuando la página está formada por varios marcos (frames), el conjunto de los mismos tendrá, a efectos de cómputo, la consideración de una página unitaria.

Visita:

Una secuencia ininterrumpida de páginas servidas a un usuario válido. Si dicho usuario no realiza peticiones de páginas en un periodo de tiempo (30 min) la siguiente petición constituirá el inicio de una nueva visita.

Navegador Único:

Total de combinaciones únicas de una dirección IP y un identificador adicional. Los medios pueden utilizar cookies o el Identificador de Alta de registro.

Duración Página Vista:

Tiempo acumulado en segundos de todas las páginas vistas (en visitas de dos o más páginas vistas), dividido por el número total de páginas vistas.

Duración Visita:

Tiempo en segundos de todas las visitas de dos o más páginas vistas, dividido por el número total de visitas de dos o más páginas vistas.

Tráfico nacional:

Audiencia/difusión correspondiente a España medida en base a los datos de las direcciones IP registradas por el sistema de medición.

7. Opinión

De OJDinteractiva, la división de INFORMACIÓN Y CONTROL DE PUBLICACIONES S.A.:

Hemos examinado la información facilitada por el editor del medio electrónico para el periodo que comprende la presente certificación. Nuestro examen se ha realizado de acuerdo con las normas y procedimientos establecidos en las Normas Técnicas para el Control de los Medios Electrónicos de Comunicación.

En nuestra opinión, la presente acta presenta razonablemente la difusión/audiencia registrada por este medio electrónico.

ADVERTENCIA:

El trabajo de OJDinteractiva, la división de INFORMACIÓN Y CONTROL DE PUBLICACIONES S.A (INTROL) se limita a la realización de pruebas para la revisión de los datos de recuento suministrados por el editor con la finalidad de expresar una opinión sobre la razonabilidad de dichos datos de acuerdo con las Normas Técnicas para el control de los MEC.

Por tanto, INTROL no acepta responsabilidad alguna por las inexactitudes o errores que puedan existir en los datos de recuento. Tampoco acepta ninguna responsabilidad por la falsedad en los datos de recuento recibidos del editor, ni por otros datos de medición que no están incluidos en el análisis.

Marzo - 2017

OJDinteractiva