



## INFORMACION Y CONTROL DE PUBLICACIONES, S.A.

Velázquez, 46, 1ª Drcha - Tel. 91 435 00 32 Fax 91 435 96 05 - 28001 - MADRID  
Av. Diagonal 497, 5a planta - Tel 93 439 24 18 Fax 93 419 25 34 - 08029 - BARCELONA

**Título:** PAGINA66.COM  
**URL Primaria:** https://pagina66.com  
**Editor:** Cuanto Cuento, S.L.  
**Domicilio:** Sant Tomas nº 9 -1º  
**Ciudad:** 03801 ALCOY  
**Teléfono:** 96 628 41 11  
**Fax:** 966521759  
**E-mail:**  
**Clasificación:** Noticias e Información  
**Sub-Clasificación:** Noticias globales y actualidad

pagina)66

### 1. Cifras totales y promedios (Nacional e Internacional)

MES - AÑO	NAVEGADORES UNICOS	VISITAS	PAGINAS
Junio - 2026	25.991	50.157	86.748
<b>PROMEDIO DIARIO</b>	<b>1.452</b>	<b>1.659</b>	<b>2.892</b>
<b>PROMEDIO LUNES-VIERNES</b>	1.647	1.878	3.263
<b>PROMEDIO SABADO-DOMINGO</b>	917	1.057	1.872
<b>PAGINAS / VISITAS</b>	1,74		
<b>DURACION MEDIA VISITAS</b>	0:01:58		
<b>TIEMPO INTERACCIÓN MEDIO</b>	0:01:52		

### 2. Secciones (Nacional e Internacional)

	PAGINAS	%
<b>HOME</b>	28.211	32.52 %
<b>RESTO</b>	58.537	67.48 %

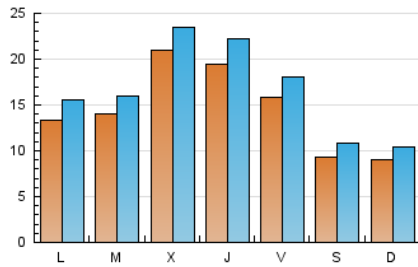
### 3. Por día del mes (Nacional e Internacional)

Día	N. únicos	Visitas	Páginas	Día	N. únicos	Visitas	Páginas	Día	N. únicos	Visitas	Páginas
1	1.195	1.350	2.290	11	1.965	2.299	3.652	21	978	1.136	1.909
2	1.450	1.627	2.863	12	1.480	1.722	3.145	22	1.126	1.309	2.380
3	4.919	5.389	8.301	13	894	1.034	1.905	23	1.157	1.333	2.371
4	3.080	3.481	5.973	14	815	946	1.658	24	870	1.012	1.758
5	1.677	1.914	3.694	15	1.623	1.852	3.494	25	1.420	1.602	2.458
6	856	976	1.906	16	1.923	2.149	3.628	26	1.105	1.262	2.123
7	1.074	1.218	2.123	17	1.455	1.653	2.983	27	724	857	1.518
8	1.607	1.905	3.433	18	1.336	1.534	2.622	28	729	846	1.497
9	1.317	1.559	3.237	19	2.068	2.331	3.778	29	1.148	1.346	2.409
10	1.131	1.324	2.603	20	1.268	1.442	2.456	30	1.176	1.354	2.581

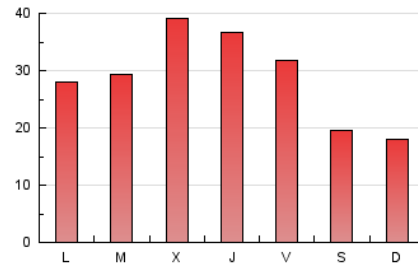
#### 4. Gráficas (Nacional e Internacional)

##### 4.1 Por día de la semana (promedio)

N. únicos / Visitas (x 100)

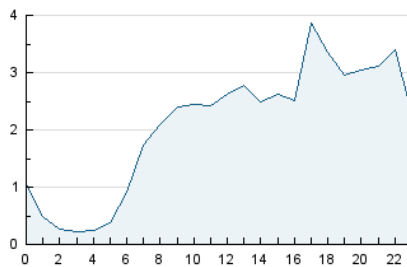


Páginas (x 100)

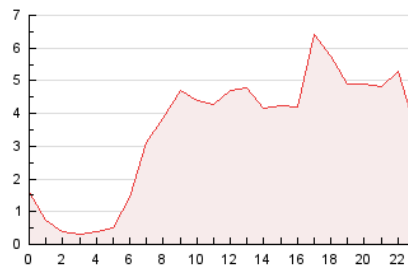


##### 4.2 Por franja horaria (promedio)

Visitas\_ (x 1000)

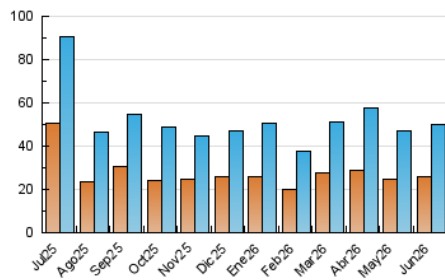


Páginas (x 1000)

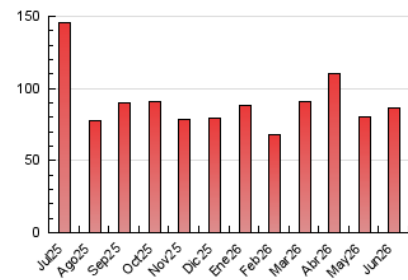


##### 4.3 Por meses

N. únicos / Visitas (x 1000)



Páginas (x 1000)





## INFORMACION Y CONTROL DE PUBLICACIONES, S.A.

Velázquez, 46, 1ª Drcha - Tel. 91 435 00 32 Fax 91 435 96 05 - 28001 - MADRID  
 Av. Diagonal 497, 5a planta - Tel 93 439 24 18 Fax 93 419 25 34 - 08029 - BARCELONA

### Anexo - Tráfico Nacional

**Título:** PAGINA66.COM  
**URL Primaria:** https://pagina66.com  
**Editor:** Cuanto Cuento, S.L.  
**Domicilio:** Sant Tomas nº 9 -1º  
**Ciudad:** 03801 ALCOY  
**Teléfono:** 96 628 41 11  
**Fax:** 966521759  
**E-mail:**  
**Clasificación:** Noticias e Información  
**Sub-Clasificación:** Noticias globales y actualidad

pagina)66

#### 1. Cifras totales y promedios (Nacional)

MES - AÑO	NAVEGADORES UNICOS	VISITAS	PAGINAS
Junio - 2026	22.470	45.731	81.496
<b>PROMEDIO DIARIO</b>	<b>1.329</b>	<b>1.529</b>	<b>2.717</b>
<b>PROMEDIO LUNES-VIERNES</b>	1.509	1.733	3.065
<b>PROMEDIO SABADO-DOMINGO</b>	835	969	1.759
<b>PAGINAS / VISITAS</b>	1,78		
<b>DURACION MEDIA VISITAS</b>	0:02:05		
<b>TIEMPO INTERACCIÓN MEDIO</b>	0:02:08		

#### 2. Secciones (Nacional)

	PAGINAS	%
<b>HOME</b>	27.471	33.71 %
<b>RESTO</b>	54.025	66.29 %

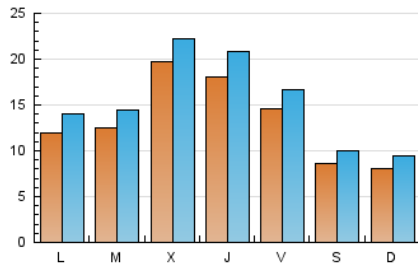
#### 3. Por día del mes (Nacional)

Día	N. únicos	Visitas	Páginas	Día	N. únicos	Visitas	Páginas	Día	N. únicos	Visitas	Páginas
1	1.053	1.201	2.120	11	1.841	2.165	3.468	21	891	1.045	1.786
2	1.288	1.461	2.672	12	1.353	1.594	2.977	22	997	1.170	2.211
3	4.770	5.225	8.125	13	839	972	1.808	23	1.008	1.179	2.160
4	2.932	3.322	5.781	14	740	867	1.552	24	777	915	1.623
5	1.550	1.783	3.509	15	1.488	1.708	3.304	25	1.282	1.456	2.300
6	781	890	1.787	16	1.755	1.974	3.356	26	966	1.116	1.930
7	935	1.067	1.953	17	1.317	1.511	2.765	27	653	782	1.426
8	1.428	1.721	3.135	18	1.194	1.383	2.425	28	668	782	1.417
9	1.184	1.418	3.052	19	1.937	2.193	3.552	29	1.017	1.209	2.245
10	1.038	1.229	2.491	20	1.176	1.343	2.345	30	1.025	1.197	2.221

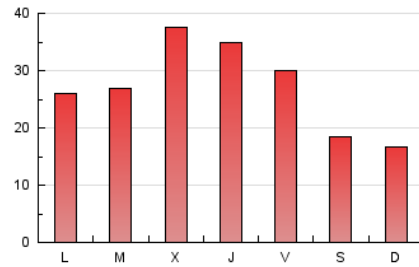
#### 4. Gráficas (Nacional)

##### 4.1 Por día de la semana (promedio)

N. únicos / Visitas (x 100)

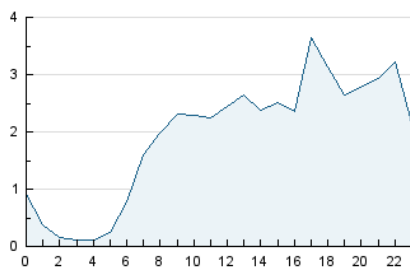


Páginas (x 100)

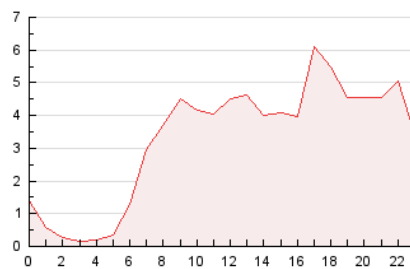


##### 4.2 Por franja horaria (promedio)

Visitas\_ (x 1000)

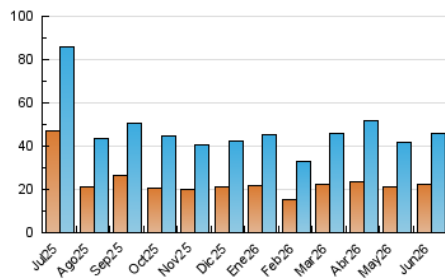


Páginas (x 1000)

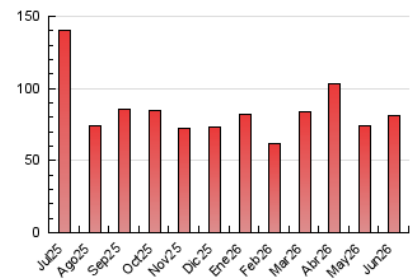


##### 4.3 Por meses

N. únicos / Visitas (x 1000)



Páginas (x 1000)



## 5. Observaciones

Este Medio Electrónico de Comunicación ha sido medido por la herramienta Google Analytics de Google (GA4).

## 6. Definiciones básicas (Para más información ver Normas Técnicas para el Control de los Medios Electrónicos de Comunicación)

### Página Vista:

Conjunto de ficheros enviado a un usuario como resultado de una petición del mismo recibida por el servidor. Cuando la página está formada por varios marcos (frames), el conjunto de los mismos tendrá, a efectos de cómputo, la consideración de una página unitaria.

### Visita:

Una secuencia ininterrumpida de páginas servidas a un usuario válido. Si dicho usuario no realiza peticiones de páginas en un periodo de tiempo (30 min) la siguiente petición constituirá el inicio de una nueva visita.

### Navegador Único:

Total de combinaciones únicas de una dirección IP y un identificador adicional. Los medios pueden utilizar cookies o el Identificador de Alta de registro.

### Duración Página Vista:

Tiempo acumulado en segundos de todas las páginas vistas (en visitas de dos o más páginas vistas), dividido por el número total de páginas vistas.

### Duración Visita:

Tiempo en segundos de todas las visitas de dos o más páginas vistas, dividido por el número total de visitas de dos o más páginas vistas.

### Tráfico nacional:

Audiencia/difusión correspondiente a España medida en base a los datos de las direcciones IP registradas por el sistema de medición.

## 7. Opinión

De OJDinteractiva, la división de INFORMACIÓN Y CONTROL DE PUBLICACIONES S.A.:

Hemos examinado la información facilitada por el editor del medio electrónico para el periodo que comprende la presente certificación.

Nuestro examen se ha realizado de acuerdo con las normas y procedimientos establecidos en las Normas Técnicas para el Control de los Medios Electrónicos de Comunicación.

En nuestra opinión, la presente acta presenta razonablemente la difusión/audiencia registrada por este medio electrónico.

### ADVERTENCIA:

El trabajo de OJDinteractiva, la división de INFORMACIÓN Y CONTROL DE PUBLICACIONES S.A (INTROL) se limita a la realización de pruebas para la revisión de los datos de recuento suministrados por el editor con la finalidad de expresar una opinión sobre la razonabilidad de dichos datos de acuerdo con las Normas Técnicas para el control de los MEC.

Por tanto, INTROL no acepta responsabilidad alguna por las inexactitudes o errores que puedan existir en los datos de recuento. Tampoco acepta ninguna responsabilidad por la falsedad en los datos de recuento recibidos del editor, ni por otros datos de medición que no están incluidos en el análisis.

Julio - 2026

OJDinteractiva