



## INFORMACION Y CONTROL DE PUBLICACIONES, S.A.

Velázquez, 46, 1ª Drcha - Tel. 91 435 00 32 Fax 91 435 96 05 - 28001 - MADRID  
Av. Diagonal 497, 5a planta - Tel 93 439 24 18 Fax 93 419 25 34 - 08029 - BARCELONA

**Título:** PAGINA66.COM  
**URL Primaria:** https://pagina66.com  
**Editor:** Cuanto Cuento, S.L.  
**Domicilio:** Sant Tomas nº 9 -1º  
**Ciudad:** 03801 ALCOY  
**Teléfono:** 96 628 41 11  
**Fax:** 966521759  
**E-mail:**  
**Clasificación:** Noticias e Información  
**Sub-Clasificación:** Noticias globales y actualidad

pagina)66

### 1. Cifras totales y promedios (Nacional e Internacional)

MES - AÑO	NAVEGADORES UNICOS	VISITAS	PAGINAS
Enero - 2026	26.067	50.696	88.253
<b>PROMEDIO DIARIO</b>	<b>1.413</b>	<b>1.625</b>	<b>2.847</b>
<b>PROMEDIO LUNES-VIERNES</b>	1.424	1.617	2.836
<b>PROMEDIO SABADO-DOMINGO</b>	1.386	1.645	2.874
<b>PAGINAS / VISITAS</b>	1,75		
<b>DURACION MEDIA VISITAS</b>	0:01:55		
<b>TIEMPO INTERACCIÓN MEDIO</b>	0:01:47		

### 2. Secciones (Nacional e Internacional)

	PAGINAS	%
<b>HOME</b>	32.374	36.68 %
<b>RESTO</b>	55.879	63.32 %

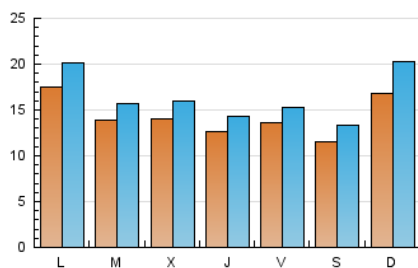
### 3. Por día del mes (Nacional e Internacional)

Día	N. únicos	Visitas	Páginas	Día	N. únicos	Visitas	Páginas	Día	N. únicos	Visitas	Páginas
1	1.022	1.195	2.201	11	1.453	1.651	2.579	21	1.474	1.688	3.062
2	1.803	2.046	3.503	12	1.665	1.815	2.974	22	1.457	1.651	3.170
3	1.996	2.357	3.996	13	1.556	1.711	2.896	23	1.464	1.634	3.102
4	2.914	3.767	6.769	14	1.282	1.459	2.604	24	1.105	1.257	2.236
5	2.431	2.914	5.244	15	1.233	1.397	2.382	25	1.303	1.497	2.569
6	1.592	1.836	3.005	16	1.120	1.256	2.135	26	1.374	1.584	2.976
7	1.236	1.375	2.206	17	905	1.042	1.896	27	1.207	1.367	2.425
8	1.283	1.422	2.416	18	1.030	1.193	2.097	28	1.643	1.875	3.236
9	1.166	1.286	2.110	19	1.541	1.753	3.159	29	1.329	1.493	2.609
10	797	914	1.542	20	1.215	1.381	2.407	30	1.242	1.425	2.565
								31	971	1.128	2.182

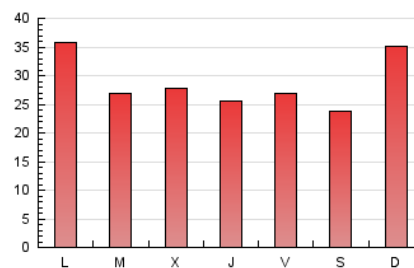
#### 4. Gráficas (Nacional e Internacional)

##### 4.1 Por día de la semana (promedio)

N. únicos / Visitas (x 100)

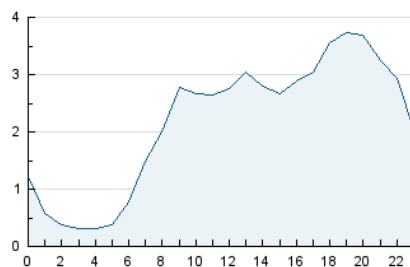


Páginas (x 100)

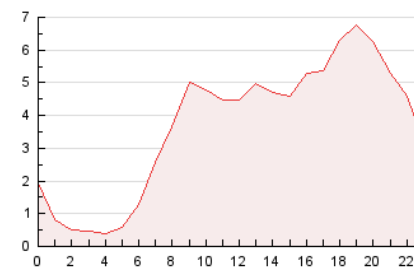


##### 4.2 Por franja horaria (promedio)

Visitas\_ (x 1000)

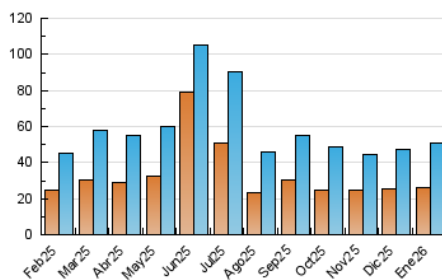


Páginas (x 1000)

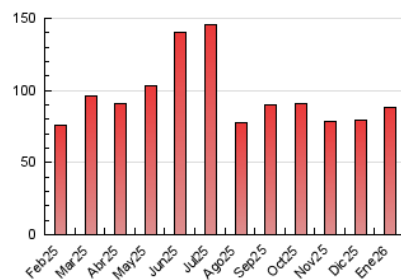


##### 4.3 Por meses

N. únicos / Visitas (x 1000)



Páginas (x 1000)





## INFORMACION Y CONTROL DE PUBLICACIONES, S.A.

Velázquez, 46, 1ª Drcha - Tel. 91 435 00 32 Fax 91 435 96 05 - 28001 - MADRID  
Av. Diagonal 497, 5a planta - Tel 93 439 24 18 Fax 93 419 25 34 - 08029 - BARCELONA

### Anexo - Tráfico Nacional

**Título:** PAGINA66.COM  
**URL Primaria:** https://pagina66.com  
**Editor:** Cuanto Cuento, S.L.  
**Domicilio:** Sant Tomas nº 9 -1º  
**Ciudad:** 03801 ALCOY  
**Teléfono:** 96 628 41 11  
**Fax:** 966521759  
**E-mail:**  
**Clasificación:** Noticias e Información  
**Sub-Clasificación:** Noticias globales y actualidad

pagina)66

#### 1. Cifras totales y promedios (Nacional)

MES - AÑO	NAVEGADORES UNICOS	VISITAS	PAGINAS
Enero - 2026	21.680	45.263	82.150
<b>PROMEDIO DIARIO</b>	<b>1.262</b>	<b>1.469</b>	<b>2.650</b>
<b>PROMEDIO LUNES-VIERNES</b>	1.259	1.447	2.621
<b>PROMEDIO SABADO-DOMINGO</b>	1.269	1.521	2.722
<b>PAGINAS / VISITAS</b>	1,80		
<b>DURACION MEDIA VISITAS</b>	0:02:03		
<b>TIEMPO INTERACCIÓN MEDIO</b>	0:02:05		

#### 2. Secciones (Nacional)

	PAGINAS	%
<b>HOME</b>	31.804	38.71 %
<b>RESTO</b>	50.346	61.29 %

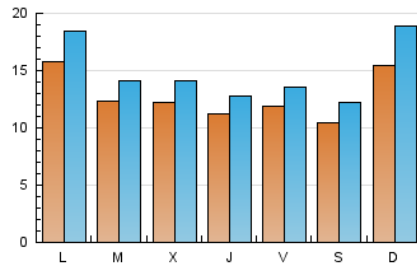
#### 3. Por día del mes (Nacional)

Día	N. únicos	Visitas	Páginas	Día	N. únicos	Visitas	Páginas	Día	N. únicos	Visitas	Páginas
1	933	1.103	2.072	11	1.334	1.524	2.430	21	1.261	1.466	2.796
2	1.660	1.895	3.303	12	1.505	1.648	2.764	22	1.303	1.493	2.971
3	1.890	2.244	3.852	13	1.356	1.509	2.660	23	1.319	1.483	2.921
4	2.770	3.604	6.563	14	1.091	1.261	2.359	24	997	1.148	2.097
5	2.276	2.804	4.988	15	1.058	1.216	2.146	25	1.188	1.380	2.429
6	1.501	1.739	2.881	16	991	1.122	1.985	26	1.163	1.364	2.720
7	1.101	1.230	2.009	17	796	925	1.769	27	1.044	1.200	2.208
8	1.148	1.281	2.260	18	901	1.057	1.919	28	1.451	1.677	2.995
9	988	1.105	1.900	19	1.349	1.559	2.904	29	1.156	1.315	2.364
10	709	820	1.416	20	1.044	1.198	2.178	30	997	1.171	2.267
								31	836	987	2.024

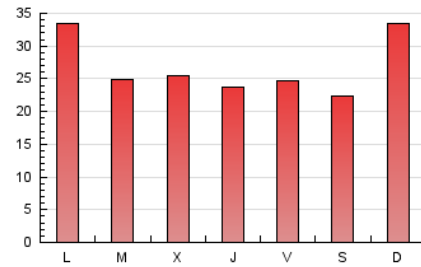
#### 4. Gráficas (Nacional)

##### 4.1 Por día de la semana (promedio)

N. únicos / Visitas (x 100)

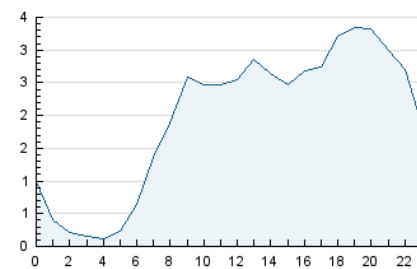


Páginas (x 100)

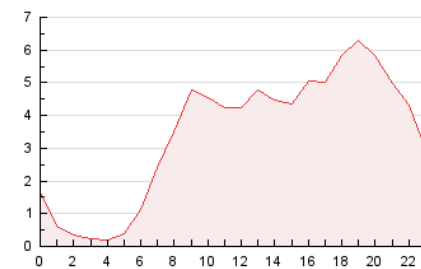


##### 4.2 Por franja horaria (promedio)

Visitas\_ (x 1000)

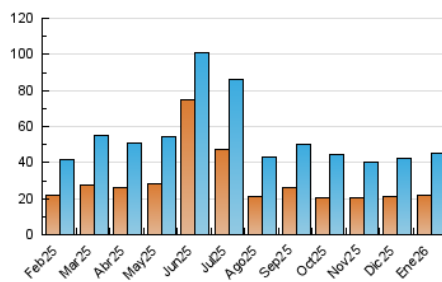


Páginas (x 1000)

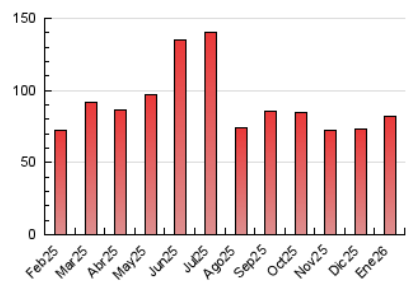


##### 4.3 Por meses

N. únicos / Visitas (x 1000)



Páginas (x 1000)



## 5. Observaciones

Este Medio Electrónico de Comunicación ha sido medido por la herramienta Google Analytics de Google (GA4).

## 6. Definiciones básicas (Para más información ver Normas Técnicas para el Control de los Medios Electrónicos de Comunicación)

### Página Vista:

Conjunto de ficheros enviado a un usuario como resultado de una petición del mismo recibida por el servidor. Cuando la página está formada por varios marcos (frames), el conjunto de los mismos tendrá, a efectos de cómputo, la consideración de una página unitaria.

### Visita:

Una secuencia ininterrumpida de páginas servidas a un usuario válido. Si dicho usuario no realiza peticiones de páginas en un periodo de tiempo (30 min) la siguiente petición constituirá el inicio de una nueva visita.

### Navegador Único:

Total de combinaciones únicas de una dirección IP y un identificador adicional. Los medios pueden utilizar cookies o el Identificador de Alta de registro.

### Duración Página Vista:

Tiempo acumulado en segundos de todas las páginas vistas (en visitas de dos o más páginas vistas), dividido por el número total de páginas vistas.

### Duración Visita:

Tiempo en segundos de todas las visitas de dos o más páginas vistas, dividido por el número total de visitas de dos o más páginas vistas.

### Tráfico nacional:

Audiencia/difusión correspondiente a España medida en base a los datos de las direcciones IP registradas por el sistema de medición.

## 7. Opinión

De OJDinteractiva, la división de INFORMACIÓN Y CONTROL DE PUBLICACIONES S.A.:

Hemos examinado la información facilitada por el editor del medio electrónico para el periodo que comprende la presente certificación.

Nuestro examen se ha realizado de acuerdo con las normas y procedimientos establecidos en las Normas Técnicas para el Control de los Medios Electrónicos de Comunicación.

En nuestra opinión, la presente acta presenta razonablemente la difusión/audiencia registrada por este medio electrónico.

### ADVERTENCIA:

El trabajo de OJDinteractiva, la división de INFORMACIÓN Y CONTROL DE PUBLICACIONES S.A (INTROL) se limita a la realización de pruebas para la revisión de los datos de recuento suministrados por el editor con la finalidad de expresar una opinión sobre la razonabilidad de dichos datos de acuerdo con las Normas Técnicas para el control de los MEC.

Por tanto, INTROL no acepta responsabilidad alguna por las inexactitudes o errores que puedan existir en los datos de recuento. Tampoco acepta ninguna responsabilidad por la falsedad en los datos de recuento recibidos del editor, ni por otros datos de medición que no están incluidos en el análisis.

Febrero - 2026

OJDinteractiva