



INFORMACION Y CONTROL DE PUBLICACIONES, S.A.

Velázquez, 46, 1ª Drcha - Tel. 91 435 00 32 Fax 91 435 96 05 - 28001 - MADRID
Av. Diagonal 497, 5a planta - Tel 93 439 24 18 Fax 93 419 25 34 - 08029 - BARCELONA

Título: MADRIDARIO.ES - PERIODIGOLF
URL Primaria: https://elperiodigolf.madridario.es
Editor: Madridario, S.L.
Domicilio: Gran Vía 27, 1 Derecha
Ciudad: 28013 MADRID
Teléfono: 91 451 46 70
Fax: 91 451 46 80
E-mail: madridario@madridario.es
Clasificación: Entretenimiento
Sub-Clasificación: Deportes



1. Cifras totales y promedios (Nacional e Internacional)

MES - AÑO	NAVEGADORES UNICOS	VISITAS	PAGINAS
Diciembre - 2025	1.938	3.535	16.389
PROMEDIO DIARIO	97	114	529
PROMEDIO LUNES-VIERNES	100	117	545
PROMEDIO SABADO-DOMINGO	89	107	482
PAGINAS / VISITAS	4,64		
DURACION MEDIA VISITAS	0:08:11		
TIEMPO INTERACCIÓN MEDIO	-		

2. Secciones (Nacional e Internacional)

	PAGINAS	%
HOME	2.650	16.16 %
RESTO	13.751	83.84 %

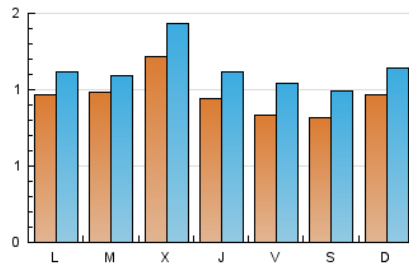
3. Por día del mes (Nacional e Internacional)

Día	N. únicos	Visitas	Páginas	Día	N. únicos	Visitas	Páginas	Día	N. únicos	Visitas	Páginas
1	87	103	392	11	103	117	1.242	21	79	93	286
2	68	73	253	12	92	127	731	22	72	78	304
3	110	116	467	13	94	127	556	23	78	86	524
4	104	119	470	14	112	143	574	24	152	194	682
5	71	85	348	15	148	163	922	25	68	93	428
6	73	88	791	16	109	133	641	26	80	99	322
7	111	124	703	17	149	173	635	27	62	70	246
8	92	102	291	18	99	119	562	28	85	97	330
9	132	140	507	19	89	103	426	29	88	114	598
10	126	140	1.104	20	98	110	371	30	102	115	400
								31	74	91	295

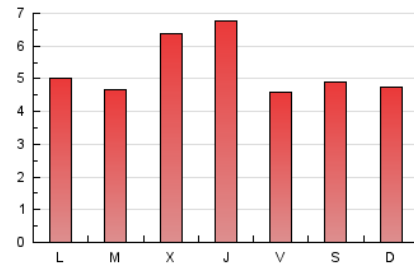
4. Gráficas (Nacional e Internacional)

4.1 Por día de la semana (promedio)

N. únicos / Visitas (x 100)



Páginas (x 100)

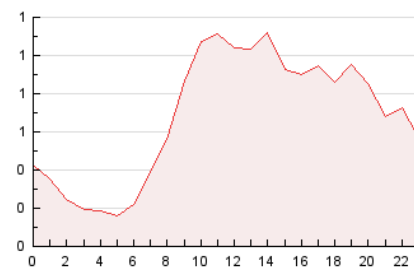


4.2 Por franja horaria (promedio)

Visitas_ (x 1000)

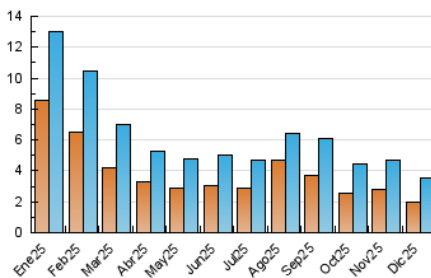


Páginas (x 1000)

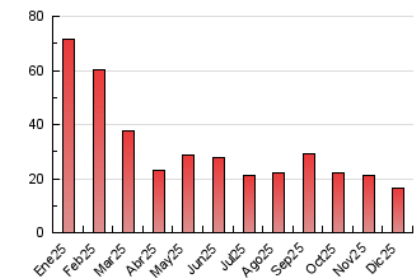


4.3 Por meses

N. únicos / Visitas (x 1000)



Páginas (x 1000)





INFORMACION Y CONTROL DE PUBLICACIONES, S.A.

Velázquez, 46, 1ª Drcha - Tel. 91 435 00 32 Fax 91 435 96 05 - 28001 - MADRID
Av. Diagonal 497, 5a planta - Tel 93 439 24 18 Fax 93 419 25 34 - 08029 - BARCELONA

Anexo - Tráfico Nacional

Título: MADRIDARIO.ES - PERIODIGOLF
URL Primaria: https://elperiodigolf.madridario.es
Editor: Madridario, S.L.
Domicilio: Gran Vía 27, 1 Derecha
Ciudad: 28013 MADRID
Teléfono: 91 451 46 70
Fax: 91 451 46 80
E-mail: madridario@madridario.es
Clasificación: Entretenimiento
Sub-Clasificación: Deportes



1. Cifras totales y promedios (Nacional)

MES - AÑO	NAVEGADORES UNICOS	VISITAS	PAGINAS
Diciembre - 2025	1.570	3.086	14.933
PROMEDIO DIARIO	83	99	482
PROMEDIO LUNES-VIERNES	85	100	493
PROMEDIO SABADO-DOMINGO	78	95	450
PAGINAS / VISITAS	4,87		
DURACION MEDIA VISITAS	0:08:54		
TIEMPO INTERACCIÓN MEDIO	-		

2. Secciones (Nacional)

	PAGINAS	%
HOME	2.606	17.45 %
RESTO	12.327	82.55 %

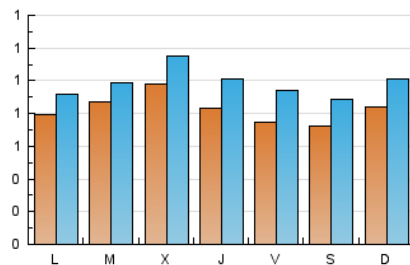
3. Por día del mes (Nacional)

Día	N. únicos	Visitas	Páginas	Día	N. únicos	Visitas	Páginas	Día	N. únicos	Visitas	Páginas
1	75	91	316	11	93	106	1.215	21	64	77	231
2	61	66	233	12	85	119	692	22	58	63	202
3	81	87	376	13	85	118	534	23	70	78	500
4	89	103	393	14	102	133	542	24	90	116	478
5	66	80	337	15	107	122	779	25	59	84	407
6	64	79	774	16	96	119	593	26	70	85	277
7	92	103	659	17	135	159	608	27	50	57	206
8	79	88	262	18	90	110	538	28	79	90	303
9	118	126	470	19	79	93	393	29	76	97	542
10	118	131	1.078	20	90	101	353	30	92	105	367
								31	65	81	275

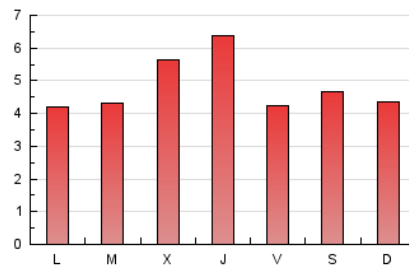
4. Gráficas (Nacional)

4.1 Por día de la semana (promedio)

N. únicos / Visitas (x 100)

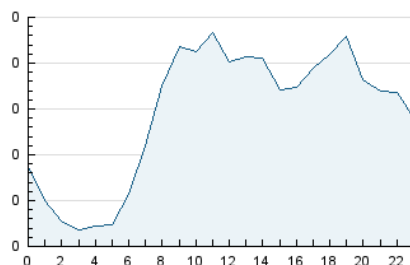


Páginas (x 100)

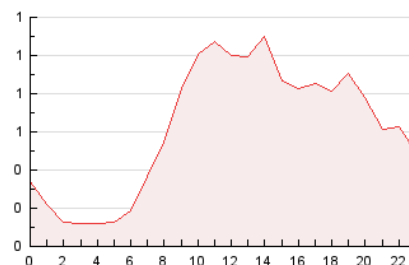


4.2 Por franja horaria (promedio)

Visitas_ (x 1000)

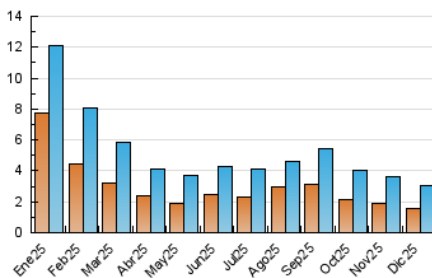


Páginas (x 1000)

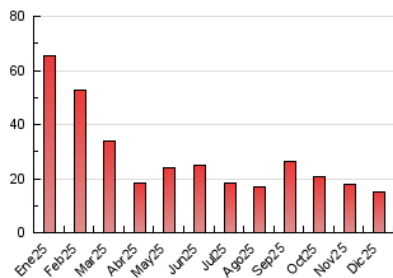


4.3 Por meses

N. únicos / Visitas (x 1000)



Páginas (x 1000)



5. Observaciones

Este Medio Electrónico de Comunicación ha sido medido por la herramienta Google Analytics de Google (GA4).

6. Definiciones básicas (Para más información ver Normas Técnicas para el Control de los Medios Electrónicos de Comunicación)

Página Vista:

Conjunto de ficheros enviado a un usuario como resultado de una petición del mismo recibida por el servidor. Cuando la página está formada por varios marcos (frames), el conjunto de los mismos tendrá, a efectos de cómputo, la consideración de una página unitaria.

Visita:

Una secuencia ininterrumpida de páginas servidas a un usuario válido. Si dicho usuario no realiza peticiones de páginas en un periodo de tiempo (30 min) la siguiente petición constituirá el inicio de una nueva visita.

Navegador Único:

Total de combinaciones únicas de una dirección IP y un identificador adicional. Los medios pueden utilizar cookies o el Identificador de Alta de registro.

Duración Página Vista:

Tiempo acumulado en segundos de todas las páginas vistas (en visitas de dos o más páginas vistas), dividido por el número total de páginas vistas.

Duración Visita:

Tiempo en segundos de todas las visitas de dos o más páginas vistas, dividido por el número total de visitas de dos o más páginas vistas.

Tráfico nacional:

Audiencia/difusión correspondiente a España medida en base a los datos de las direcciones IP registradas por el sistema de medición.

7. Opinión

De OJDinteractiva, la división de INFORMACIÓN Y CONTROL DE PUBLICACIONES S.A.:

Hemos examinado la información facilitada por el editor del medio electrónico para el periodo que comprende la presente certificación.

Nuestro examen se ha realizado de acuerdo con las normas y procedimientos establecidos en las Normas Técnicas para el Control de los Medios Electrónicos de Comunicación.

En nuestra opinión, la presente certificación presenta razonablemente la difusión/audiencia registrada por este canal.

ADVERTENCIA:

El trabajo de OJDinteractiva, la división de INFORMACIÓN Y CONTROL DE PUBLICACIONES S.A (INTROL) se limita a la realización de pruebas para la revisión de los datos de recuento suministrados por el editor con la finalidad de expresar una opinión sobre la razonabilidad de dichos datos de acuerdo con las Normas Técnicas para el control de los MEC.

Por tanto, INTROL no acepta responsabilidad alguna por las inexactitudes o errores que puedan existir en los datos de recuento. Tampoco acepta ninguna responsabilidad por la falsedad en los datos de recuento recibidos del editor, ni por otros datos de medición que no están incluidos en el análisis.

- 2025

OJDinteractiva