



## INFORMACION Y CONTROL DE PUBLICACIONES, S.A.

Velázquez, 46, 1ª Drcha - Tel. 91 435 00 32 Fax 91 435 96 05 - 28001 - MADRID  
Av. Diagonal 497, 5a planta - Tel 93 439 24 18 Fax 93 419 25 34 - 08029 - BARCELONA

**Título:** MADRIDARIO.ES - PERIODIGOLF  
**URL Primaria:** https://elperiodigolf.madridario.es  
**Editor:** Madridario, S.L.  
**Domicilio:** Gran Vía 27, 1 Derecha  
**Ciudad:** 28013 MADRID  
**Teléfono:** 91 451 46 70  
**Fax:** 91 451 46 80  
**E-mail:** madridario@madridario.es  
**Clasificación:** Entretenimiento  
**Sub-Clasificación:** Deportes



### 1. Cifras totales y promedios (Nacional e Internacional)

MES - AÑO	NAVEGADORES UNICOS	VISITAS	PAGINAS
Noviembre - 2025	2.812	4.722	20.955
<b>PROMEDIO DIARIO</b>	<b>136</b>	<b>158</b>	<b>699</b>
<b>PROMEDIO LUNES-VIERNES</b>	129	149	716
<b>PROMEDIO SABADO-DOMINGO</b>	152	176	663
<b>PAGINAS / VISITAS</b>	4,43		
<b>DURACION MEDIA VISITAS</b>	0:08:01		
<b>TIEMPO INTERACCIÓN MEDIO</b>	-		

### 2. Secciones (Nacional e Internacional)

	PAGINAS	%
<b>HOME</b>	2.791	13.32 %
<b>RESTO</b>	18.164	86.68 %

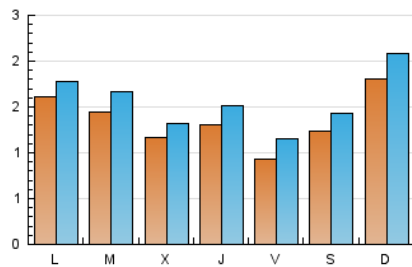
### 3. Por día del mes (Nacional e Internacional)

Día	N. únicos	Visitas	Páginas	Día	N. únicos	Visitas	Páginas	Día	N. únicos	Visitas	Páginas
<b>1</b>	74	80	275	<b>11</b>	123	140	693	<b>21</b>	101	119	525
<b>2</b>	118	131	441	<b>12</b>	124	139	808	<b>22</b>	229	253	719
<b>3</b>	162	180	817	<b>13</b>	111	127	752	<b>23</b>	357	388	1.136
<b>4</b>	112	128	413	<b>14</b>	84	106	876	<b>24</b>	218	240	990
<b>5</b>	106	124	836	<b>15</b>	103	119	722	<b>25</b>	110	126	542
<b>6</b>	158	184	1.110	<b>16</b>	156	194	750	<b>26</b>	111	126	471
<b>7</b>	88	102	783	<b>17</b>	142	155	713	<b>27</b>	133	153	690
<b>8</b>	104	126	698	<b>18</b>	232	273	1.000	<b>28</b>	99	133	516
<b>9</b>	109	125	356	<b>19</b>	124	138	549	<b>29</b>	106	139	537
<b>10</b>	120	138	580	<b>20</b>	118	141	664	<b>30</b>	161	200	993

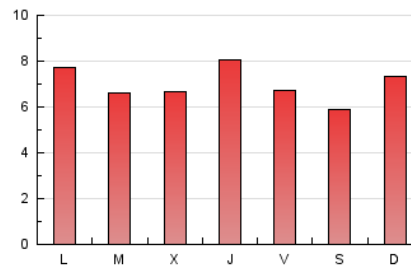
#### 4. Gráficas (Nacional e Internacional)

##### 4.1 Por día de la semana (promedio)

N. únicos / Visitas (x 100)



Páginas (x 100)

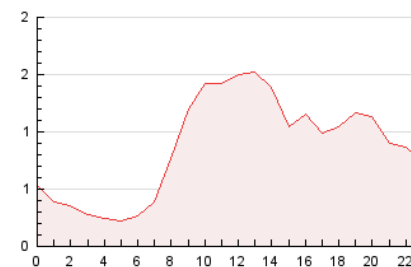


##### 4.2 Por franja horaria (promedio)

Visitas\_ (x 1000)

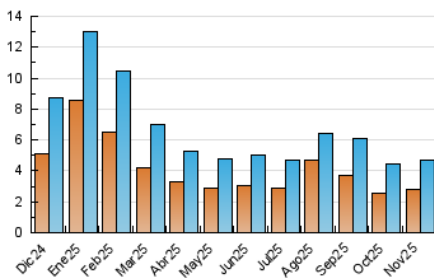


Páginas (x 1000)

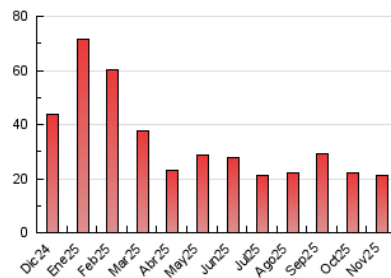


##### 4.3 Por meses

N. únicos / Visitas (x 1000)



Páginas (x 1000)





## INFORMACION Y CONTROL DE PUBLICACIONES, S.A.

Velázquez, 46, 1ª Drcha - Tel. 91 435 00 32 Fax 91 435 96 05 - 28001 - MADRID  
Av. Diagonal 497, 5a planta - Tel 93 439 24 18 Fax 93 419 25 34 - 08029 - BARCELONA

### Anexo - Tráfico Nacional

**Título:** MADRIDARIO.ES - PERIODIGOLF  
**URL Primaria:** https://elperiodigolf.madridario.es  
**Editor:** Madridario, S.L.  
**Domicilio:** Gran Vía 27, 1 Derecha  
**Ciudad:** 28013 MADRID  
**Teléfono:** 91 451 46 70  
**Fax:** 91 451 46 80  
**E-mail:** madridario@madridario.es  
**Clasificación:** Entretenimiento  
**Sub-Clasificación:** Deportes



#### 1. Cifras totales y promedios (Nacional)

MES - AÑO	NAVEGADORES UNICOS	VISITAS	PAGINAS
Noviembre - 2025	1.858	3.660	17.905
<b>PROMEDIO DIARIO</b>	<b>103</b>	<b>123</b>	<b>597</b>
<b>PROMEDIO LUNES-VIERNES</b>	105	123	619
<b>PROMEDIO SABADO-DOMINGO</b>	99	123	553
<b>PAGINAS / VISITAS</b>	4,85		
<b>DURACION MEDIA VISITAS</b>	0:09:35		
<b>TIEMPO INTERACCIÓN MEDIO</b>	-		

#### 2. Secciones (Nacional)

	PAGINAS	%
<b>HOME</b>	2.641	14.75 %
<b>RESTO</b>	15.264	85.25 %

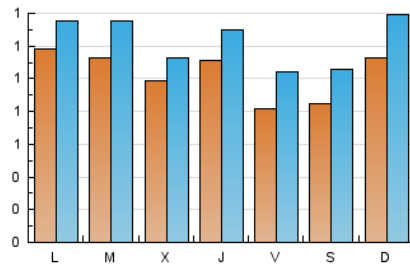
#### 3. Por día del mes (Nacional)

Día	N. únicos	Visitas	Páginas	Día	N. únicos	Visitas	Páginas	Día	N. únicos	Visitas	Páginas
<b>1</b>	57	63	244	<b>11</b>	108	124	647	<b>21</b>	92	110	501
<b>2</b>	103	116	404	<b>12</b>	109	123	638	<b>22</b>	110	134	488
<b>3</b>	138	155	714	<b>13</b>	82	96	620	<b>23</b>	107	136	652
<b>4</b>	96	111	378	<b>14</b>	71	93	800	<b>24</b>	110	132	748
<b>5</b>	98	116	813	<b>15</b>	92	108	698	<b>25</b>	93	108	449
<b>6</b>	150	175	1.090	<b>16</b>	132	168	696	<b>26</b>	90	104	406
<b>7</b>	82	96	752	<b>17</b>	117	129	583	<b>27</b>	109	128	622
<b>8</b>	80	102	606	<b>18</b>	156	196	770	<b>28</b>	84	117	456
<b>9</b>	89	104	290	<b>19</b>	97	109	453	<b>29</b>	88	121	514
<b>10</b>	106	124	495	<b>20</b>	104	122	438	<b>30</b>	134	173	940

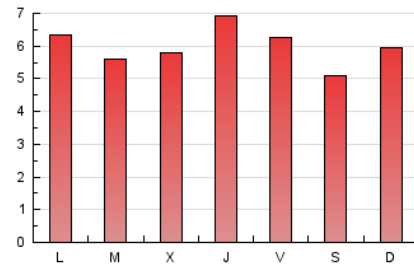
#### 4. Gráficas (Nacional)

##### 4.1 Por día de la semana (promedio)

N. únicos / Visitas (x 100)

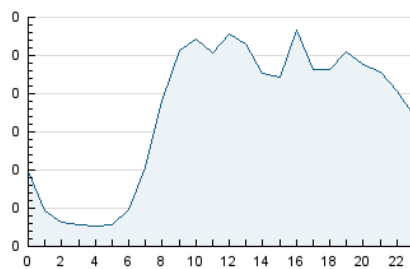


Páginas (x 100)

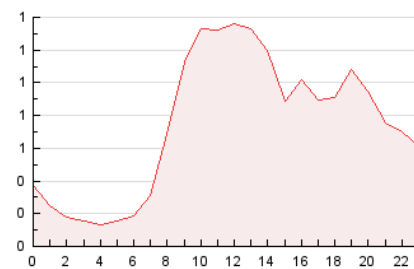


##### 4.2 Por franja horaria (promedio)

Visitas\_ (x 1000)

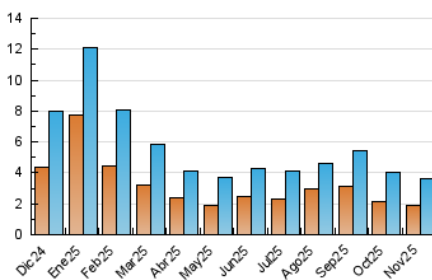


Páginas (x 1000)

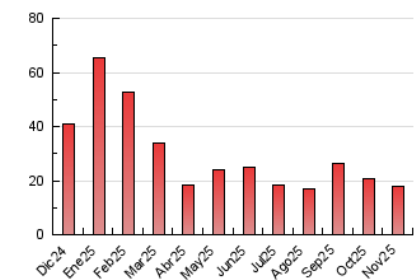


##### 4.3 Por meses

N. únicos / Visitas (x 1000)



Páginas (x 1000)



## 5. Observaciones

Este Medio Electrónico de Comunicación ha sido medido por la herramienta Google Analytics de Google (GA4).

## 6. Definiciones básicas (Para más información ver Normas Técnicas para el Control de los Medios Electrónicos de Comunicación)

### Página Vista:

Conjunto de ficheros enviado a un usuario como resultado de una petición del mismo recibida por el servidor. Cuando la página está formada por varios marcos (frames), el conjunto de los mismos tendrá, a efectos de cómputo, la consideración de una página unitaria.

### Visita:

Una secuencia ininterrumpida de páginas servidas a un usuario válido. Si dicho usuario no realiza peticiones de páginas en un periodo de tiempo (30 min) la siguiente petición constituirá el inicio de una nueva visita.

### Navegador Único:

Total de combinaciones únicas de una dirección IP y un identificador adicional. Los medios pueden utilizar cookies o el Identificador de Alta de registro.

### Duración Página Vista:

Tiempo acumulado en segundos de todas las páginas vistas (en visitas de dos o más páginas vistas), dividido por el número total de páginas vistas.

### Duración Visita:

Tiempo en segundos de todas las visitas de dos o más páginas vistas, dividido por el número total de visitas de dos o más páginas vistas.

### Tráfico nacional:

Audiencia/difusión correspondiente a España medida en base a los datos de las direcciones IP registradas por el sistema de medición.

## 7. Opinión

De OJDinteractiva, la división de INFORMACIÓN Y CONTROL DE PUBLICACIONES S.A.:

Hemos examinado la información facilitada por el editor del medio electrónico para el periodo que comprende la presente certificación.

Nuestro examen se ha realizado de acuerdo con las normas y procedimientos establecidos en las Normas Técnicas para el Control de los Medios Electrónicos de Comunicación.

En nuestra opinión, la presente certificación presenta razonablemente la difusión/audiencia registrada por este canal.

### ADVERTENCIA:

El trabajo de OJDinteractiva, la división de INFORMACIÓN Y CONTROL DE PUBLICACIONES S.A (INTROL) se limita a la realización de pruebas para la revisión de los datos de recuento suministrados por el editor con la finalidad de expresar una opinión sobre la razonabilidad de dichos datos de acuerdo con las Normas Técnicas para el control de los MEC.

Por tanto, INTROL no acepta responsabilidad alguna por las inexactitudes o errores que puedan existir en los datos de recuento. Tampoco acepta ninguna responsabilidad por la falsedad en los datos de recuento recibidos del editor, ni por otros datos de medición que no están incluidos en el análisis.

Diciembre - 2025

OJDinteractiva