



## INFORMACION Y CONTROL DE PUBLICACIONES, S.A.

Velázquez, 46, 1ª Drcha - Tel. 91 435 00 32 Fax 91 435 96 05 - 28001 - MADRID  
Av. Diagonal 497, 5a planta - Tel 93 439 24 18 Fax 93 419 25 34 - 08029 - BARCELONA

**Título:** MADRIDDIARIO.ES - PERIODIGOLF  
**URL Primaria:** https://elperiodigolf.madridiario.es  
**Editor:** Madridiario, S.L.  
**Domicilio:** Gran Vía 27, 1 Derecha  
**Ciudad:** 28013 MADRID  
**Teléfono:** 91 451 46 70  
**Fax:** 91 451 46 80  
**E-mail:** madridiario@madridiario.es  
**Clasificación:** Entretenimiento  
**Sub-Clasificación:** Deportes



### 1. Cifras totales y promedios (Nacional e Internacional)

MES - AÑO	NAVEGADORES UNICOS	VISITAS	PAGINAS
Marzo - 2024	12.406	17.096	87.014
<b>PROMEDIO DIARIO</b>	<b>498</b>	<b>551</b>	<b>2.807</b>
<b>PROMEDIO LUNES-VIERNES</b>	479	532	2.926
<b>PROMEDIO SABADO-DOMINGO</b>	540	592	2.556
<b>PAGINAS / VISITAS</b>	5,09		
<b>DURACION MEDIA VISITAS</b>	0:06:23		
<b>TIEMPO INTERACCIÓN MEDIO</b>	-		

### 2. Secciones (Nacional e Internacional)

	PAGINAS	%
<b>HOME</b>	14.780	16.99 %
<b>RESTO</b>	72.234	83.01 %

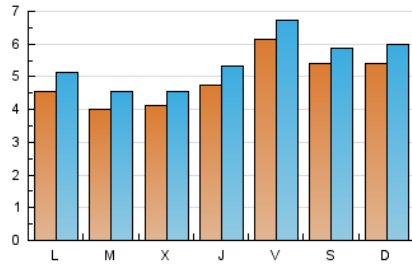
### 3. Por día del mes (Nacional e Internacional)

Día	N. únicos	Visitas	Páginas	Día	N. únicos	Visitas	Páginas	Día	N. únicos	Visitas	Páginas
<b>1</b>	441	486	2.354	<b>11</b>	484	537	2.299	<b>21</b>	417	483	3.820
<b>2</b>	442	506	1.916	<b>12</b>	401	448	2.160	<b>22</b>	473	549	3.135
<b>3</b>	508	554	2.376	<b>13</b>	384	411	2.414	<b>23</b>	326	359	2.437
<b>4</b>	419	495	3.621	<b>14</b>	417	453	2.091	<b>24</b>	353	393	2.206
<b>5</b>	354	408	3.524	<b>15</b>	966	1.021	3.224	<b>25</b>	403	450	2.433
<b>6</b>	416	452	3.296	<b>16</b>	1.043	1.087	3.023	<b>26</b>	381	432	2.007
<b>7</b>	619	682	3.275	<b>17</b>	679	736	2.415	<b>27</b>	398	446	2.408
<b>8</b>	508	562	3.266	<b>18</b>	517	566	3.042	<b>28</b>	452	505	2.264
<b>9</b>	431	478	2.141	<b>19</b>	464	529	4.191	<b>29</b>	686	750	3.481
<b>10</b>	645	724	2.758	<b>20</b>	457	510	3.150	<b>30</b>	456	506	3.337
								<b>31</b>	512	578	2.950

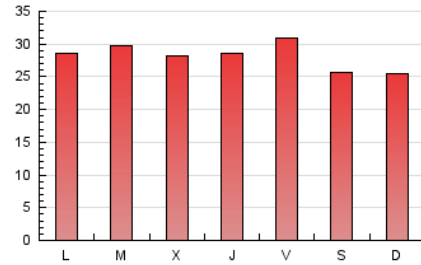
### 4. Gráficas (Nacional e Internacional)

#### 4.1 Por día de la semana (promedio)

N. únicos / Visitas (x 100)

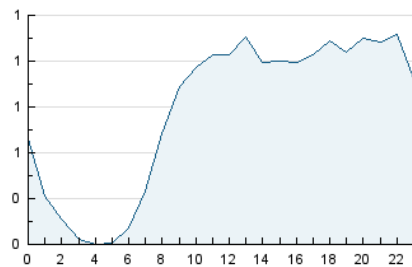


Páginas (x 100)

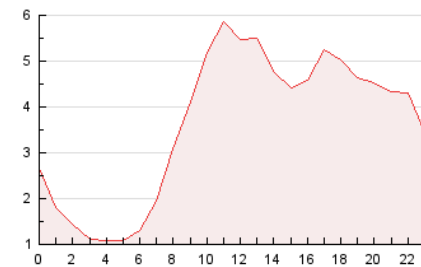


#### 4.2 Por franja horaria (promedio)

Visitas\_ (x 1000)

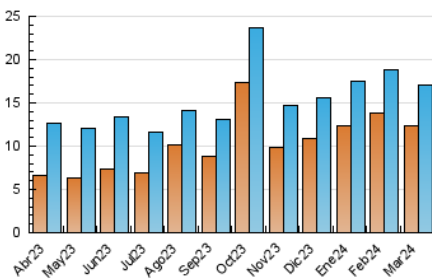


Páginas (x 1000)

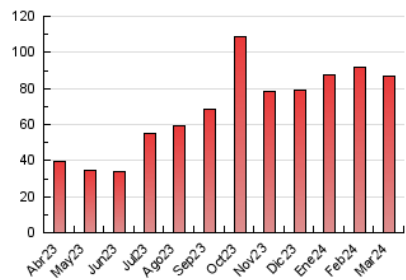


#### 4.3 Por meses

N. únicos / Visitas (x 1000)



Páginas (x 1000)





## INFORMACION Y CONTROL DE PUBLICACIONES, S.A.

Velázquez, 46, 1ª Drcha - Tel. 91 435 00 32 Fax 91 435 96 05 - 28001 - MADRID  
Av. Diagonal 497, 5a planta - Tel 93 439 24 18 Fax 93 419 25 34 - 08029 - BARCELONA

### Anexo - Tráfico Nacional

**Título:** MADRIDARIO.ES - PERIODIGOLF  
**URL Primaria:** https://elperiodigolf.madridario.es  
**Editor:** Madridario, S.L.  
**Domicilio:** Gran Vía 27, 1 Derecha  
**Ciudad:** 28013 MADRID  
**Teléfono:** 91 451 46 70  
**Fax:** 91 451 46 80  
**E-mail:** madridario@madridario.es  
**Clasificación:** Entretenimiento  
**Sub-Clasificación:** Deportes



#### 1. Cifras totales y promedios (Nacional)

MES - AÑO	NAVEGADORES UNICOS	VISITAS	PAGINAS
Marzo - 2024	9.117	13.636	76.492
<b>PROMEDIO DIARIO</b>	<b>390</b>	<b>440</b>	<b>2.467</b>
<b>PROMEDIO LUNES-VIERNES</b>	392	442	2.612
<b>PROMEDIO SABADO-DOMINGO</b>	386	436	2.164
<b>PAGINAS / VISITAS</b>	5,61		
<b>DURACION MEDIA VISITAS</b>	0:07:18		
<b>TIEMPO INTERACCIÓN MEDIO</b>	-		

#### 2. Secciones (Nacional)

	PAGINAS	%
<b>HOME</b>	14.261	18.64 %
<b>RESTO</b>	62.231	81.36 %

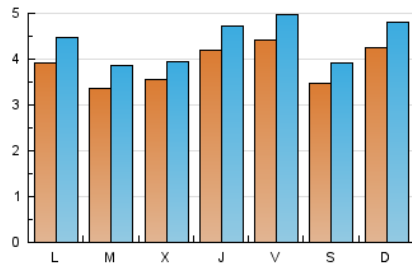
#### 3. Por día del mes (Nacional)

Día	N. únicos	Visitas	Páginas	Día	N. únicos	Visitas	Páginas	Día	N. únicos	Visitas	Páginas
<b>1</b>	386	428	2.233	<b>11</b>	398	450	2.105	<b>21</b>	367	427	3.603
<b>2</b>	393	454	1.789	<b>12</b>	334	378	1.652	<b>22</b>	407	478	2.884
<b>3</b>	445	491	2.212	<b>13</b>	320	341	2.049	<b>23</b>	293	325	2.369
<b>4</b>	375	451	3.278	<b>14</b>	360	394	1.830	<b>24</b>	309	344	2.081
<b>5</b>	315	369	3.305	<b>15</b>	403	454	2.033	<b>25</b>	359	405	2.283
<b>6</b>	364	399	3.133	<b>16</b>	310	351	1.539	<b>26</b>	314	361	1.549
<b>7</b>	554	615	3.116	<b>17</b>	425	479	1.877	<b>27</b>	340	387	2.070
<b>8</b>	440	493	3.059	<b>18</b>	439	487	2.821	<b>28</b>	398	447	2.115
<b>9</b>	378	424	1.943	<b>19</b>	380	433	3.790	<b>29</b>	569	630	3.087
<b>10</b>	540	615	2.484	<b>20</b>	401	451	2.856	<b>30</b>	359	403	2.807
								<b>31</b>	411	472	2.540

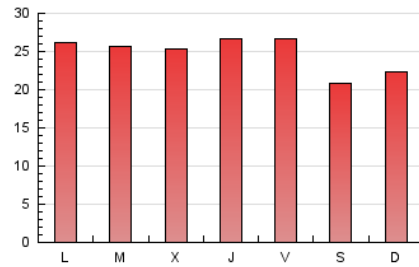
#### 4. Gráficas (Nacional)

##### 4.1 Por día de la semana (promedio)

N. únicos / Visitas (x 100)



Páginas (x 100)

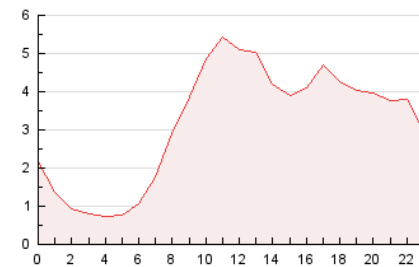


##### 4.2 Por franja horaria (promedio)

Visitas\_ (x 1000)

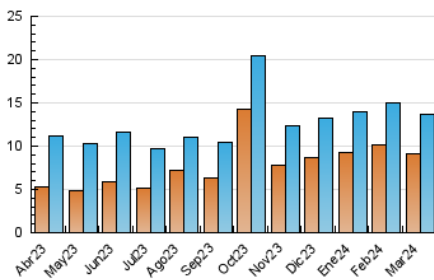


Páginas (x 1000)

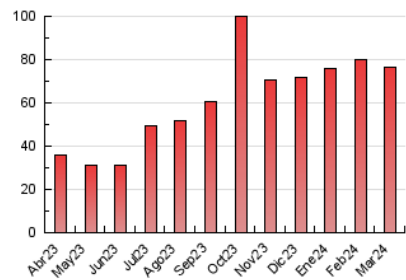


##### 4.3 Por meses

N. únicos / Visitas (x 1000)



Páginas (x 1000)



## 5. Observaciones

Este Medio Electrónico de Comunicación ha sido medido por la herramienta Google Analytics de Google (GA4)

## 6. Definiciones básicas (Para más información ver Normas Técnicas para el Control de los Medios Electrónicos de Comunicación)

### Página Vista:

Conjunto de ficheros enviado a un usuario como resultado de una petición del mismo recibida por el servidor. Cuando la página está formada por varios marcos (frames), el conjunto de los mismos tendrá, a efectos de cómputo, la consideración de una página unitaria.

### Visita:

Una secuencia ininterrumpida de páginas servidas a un usuario válido. Si dicho usuario no realiza peticiones de páginas en un periodo de tiempo (30 min) la siguiente petición constituirá el inicio de una nueva visita.

### Navegador Único:

Total de combinaciones únicas de una dirección IP y un identificador adicional. Los medios pueden utilizar cookies o el Identificador de Alta de registro.

### Duración Página Vista:

Tiempo acumulado en segundos de todas las páginas vistas (en visitas de dos o más páginas vistas), dividido por el número total de páginas vistas.

### Duración Visita:

Tiempo en segundos de todas las visitas de dos o más páginas vistas, dividido por el número total de visitas de dos o más páginas vistas.

### Tráfico nacional:

Audiencia/difusión correspondiente a España medida en base a los datos de las direcciones IP registradas por el sistema de medición.

## 7. Opinión

De OJDinteractiva, la división de INFORMACIÓN Y CONTROL DE PUBLICACIONES S.A.:

Hemos examinado la información facilitada por el editor del medio electrónico para el periodo que comprende la presente certificación.

Nuestro examen se ha realizado de acuerdo con las normas y procedimientos establecidos en las Normas Técnicas para el Control de los Medios Electrónicos de Comunicación.

En nuestra opinión, la presente certificación presenta razonablemente la difusión/audiencia registrada por este canal.

### ADVERTENCIA:

El trabajo de OJDinteractiva, la división de INFORMACIÓN Y CONTROL DE PUBLICACIONES S.A (INTROL) se limita a la realización de pruebas para la revisión de los datos de recuento suministrados por el editor con la finalidad de expresar una opinión sobre la razonabilidad de dichos datos de acuerdo con las Normas Técnicas para el control de los MEC.

Por tanto, INTROL no acepta responsabilidad alguna por las inexactitudes o errores que puedan existir en los datos de recuento. Tampoco acepta ninguna responsabilidad por la falsedad en los datos de recuento recibidos del editor, ni por otros datos de medición que no están incluidos en el análisis.

Abril - 2024

OJDinteractiva