



INFORMACION Y CONTROL DE PUBLICACIONES, S.A.

Velázquez, 46, 1º Drcha - Tel. 91 435 00 32 Fax 91 435 96 05 - 28001 - MADRID
 Entença, 218 Entr. 7 - Tel 93 439 24 18 Fax 93 419 25 34 - 08029 - BARCELONA

Título: MADRIDDIARIO.ES - PERIODIGOLF
URL Primaria: http://madriddiario.es/elperiodigolf
Editor: Madriddiario, S.L.
Domicilio: Gran Vía 27, 1 Derecha
Ciudad: 28013 MADRID
Teléfono: 91 451 46 70
Fax: 91 451 46 80
E-mail: madriddiario@madriddiario.es
Clasificación: Entretenimiento
Sub-Clasificación: Deportes



1. Cifras totales y promedios (Nacional e Internacional)

MES - AÑO	NAVEGADORES UNICOS	VISITAS	PAGINAS
Febrero - 2017	3.381	8.102	26.010
PROMEDIO DIARIO	234	289	929
PROMEDIO LUNES-VIERNES	241	294	964
PROMEDIO SABADO-DOMINGO	215	279	842
PAGINAS / VISITAS	3,21		
DURACION MEDIA VISITAS	0:05:56		
DURACION MEDIA PAGINAS	0:02:41		

2. Secciones (Nacional e Internacional)

	PAGINAS	%
HOME	8.407	32.32 %
RESTO	17.603	67.68 %

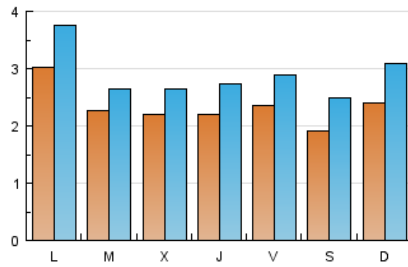
3. Por día del mes (Nacional e Internacional)

Día	N. únicos	Visitas	Páginas	Día	N. únicos	Visitas	Páginas	Día	N. únicos	Visitas	Páginas
1	259	314	1.310	11	190	248	866	21	205	233	892
2	270	339	1.050	12	218	285	1.031	22	219	252	651
3	287	364	1.056	13	351	435	1.618	23	199	238	899
4	273	382	999	14	209	239	1.011	24	211	267	859
5	355	466	1.259	15	191	230	691	25	133	154	562
6	355	434	1.288	16	215	267	826	26	178	221	627
7	259	308	881	17	225	273	886	27	229	291	978
8	211	262	804	18	167	208	648	28	236	279	881
9	200	250	792	19	209	268	745				
10	215	251	828	20	271	344	1.072				

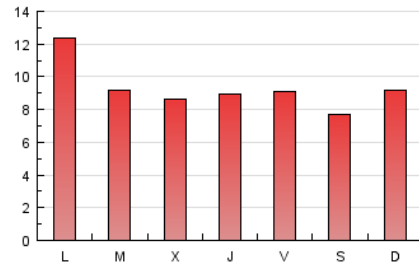
4. Gráficas (Nacional e Internacional)

4.1 Por día de la semana (promedio)

N. únicos / Visitas (x 100)

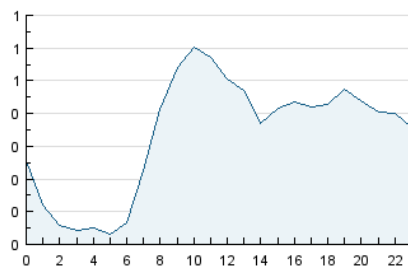


Páginas (x 100)

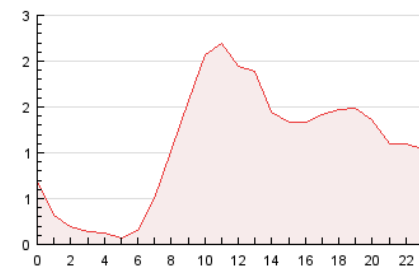


4.2 Por franja horaria (promedio)

Visitas (x 1000)

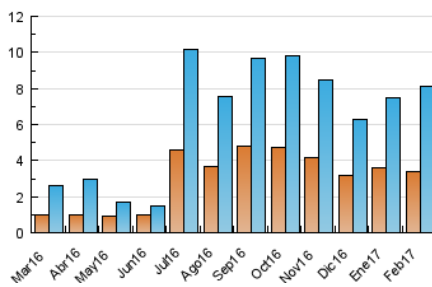


Páginas (x 1000)

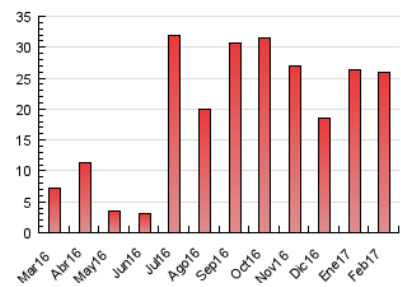


4.3 Por meses

N. únicos / Visitas (x 1000)



Páginas (x 1000)





INFORMACION Y CONTROL DE PUBLICACIONES, S.A.

Velázquez, 46, 1º Drcha - Tel. 91 435 00 32 Fax 91 435 96 05 - 28001 - MADRID
 Entença, 218 Entr. 7 - Tel 93 439 24 18 Fax 93 419 25 34 - 08029 - BARCELONA

Anexo - Tráfico Nacional

Título: MADRIDDIARIO.ES - PERIODIGOLF
URL Primaria: http://madriddiario.es/elperiodigolf
Editor: Madriddiario, S.L.
Domicilio: Gran Vía 27, 1 Derecha
Ciudad: 28013 MADRID
Teléfono: 91 451 46 70
Fax: 91 451 46 80
E-mail: madriddiario@madriddiario.es
Clasificación: Entretenimiento
Sub-Clasificación: Deportes



1. Cifras totales y promedios (Nacional)

MES - AÑO	NAVEGADORES UNICOS	VISITAS	PAGINAS
Febrero - 2017	3.219	7.481	24.320
PROMEDIO DIARIO	215	267	869
PROMEDIO LUNES-VIERNES	221	271	905
PROMEDIO SABADO-DOMINGO	200	259	776
PAGINAS / VISITAS	3,25		
DURACION MEDIA VISITAS		0:05:42	
DURACION MEDIA PAGINAS		0:02:33	

2. Secciones (Nacional)

	PAGINAS	%
HOME	7.839	32.23 %
RESTO	16.481	67.77 %

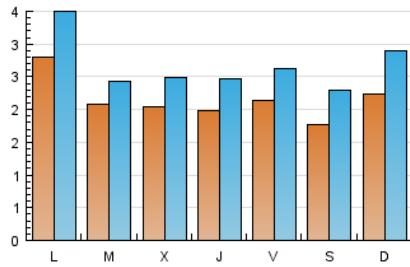
3. Por día del mes (Nacional)

Día	N. únicos	Visitas	Páginas	Día	N. únicos	Visitas	Páginas	Día	N. únicos	Visitas	Páginas
1	240	295	1.286	11	178	225	682	21	187	214	850
2	244	307	989	12	198	257	953	22	207	240	600
3	261	334	994	13	335	417	1.540	23	169	206	785
4	258	363	934	14	190	220	947	24	186	234	729
5	331	439	1.188	15	180	218	666	25	120	137	519
6	328	404	1.240	16	198	245	779	26	169	208	600
7	241	287	816	17	208	253	846	27	205	260	858
8	193	242	771	18	150	190	618	28	215	256	841
9	185	230	755	19	194	251	717				
10	198	231	788	20	250	318	1.029				

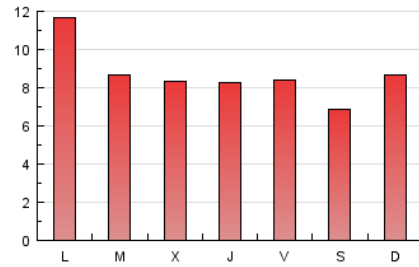
4. Gráficas (Nacional)

4.1 Por día de la semana (promedio)

N. únicos / Visitas (x 100)

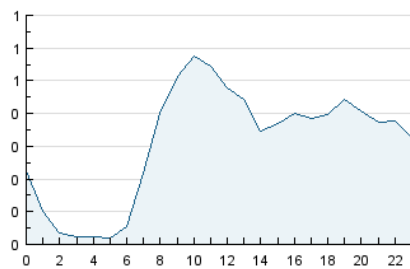


Páginas (x 100)

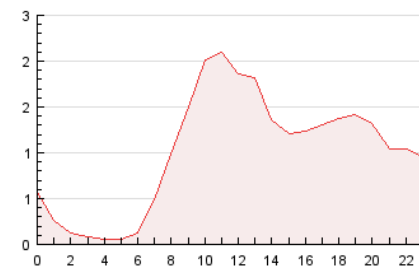


4.2 Por franja horaria (promedio)

Visitas (x 1000)

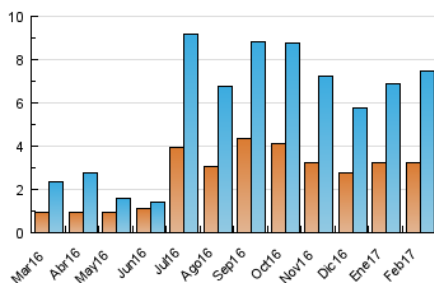


Páginas (x 1000)

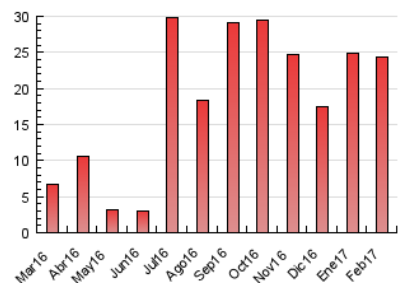


4.3 Por meses

N. únicos / Visitas (x 1000)



Páginas (x 1000)



5. Observaciones

Este Medio Electrónico de Comunicación ha sido medido por la herramienta Google Analytics de Google

6. Definiciones básicas (Para más información ver Normas Técnicas para el Control de los Medios Electrónicos de Comunicación)

Página Vista:

Conjunto de ficheros enviado a un usuario como resultado de una petición del mismo recibida por el servidor. Cuando la página está formada por varios marcos (frames), el conjunto de los mismos tendrá, a efectos de cómputo, la consideración de una página unitaria.

Visita:

Una secuencia ininterrumpida de páginas servidas a un usuario válido. Si dicho usuario no realiza peticiones de páginas en un periodo de tiempo (30 min) la siguiente petición constituirá el inicio de una nueva visita.

Navegador Único:

Total de combinaciones únicas de una dirección IP y un identificador adicional. Los medios pueden utilizar cookies o el Identificador de Alta de registro.

Duración Página Vista:

Tiempo acumulado en segundos de todas las páginas vistas (en visitas de dos o más páginas vistas), dividido por el número total de páginas vistas.

Duración Visita:

Tiempo en segundos de todas las visitas de dos o más páginas vistas, dividido por el número total de visitas de dos o más páginas vistas.

Tráfico nacional:

Audiencia/difusión correspondiente a España medida en base a los datos de las direcciones IP registradas por el sistema de medición.

7. Opinión

De OJDinteractiva, la división de INFORMACIÓN Y CONTROL DE PUBLICACIONES S.A.:

Hemos examinado la información facilitada por el editor del medio electrónico para el periodo que comprende la presente certificación.

Nuestro examen se ha realizado de acuerdo con las normas y procedimientos establecidos en las Normas Técnicas para el Control de los Medios Electrónicos de Comunicación.

En nuestra opinión, la presente certificación presenta razonablemente la difusión/audiencia registrada por este canal.

ADVERTENCIA:

El trabajo de OJDinteractiva, la división de INFORMACIÓN Y CONTROL DE PUBLICACIONES S.A (INTROL) se limita a la realización de pruebas para la revisión de los datos de recuento suministrados por el editor con la finalidad de expresar una opinión sobre la razonabilidad de dichos datos de acuerdo con las Normas Técnicas para el control de los MEC.

Por tanto, INTROL no acepta responsabilidad alguna por las inexactitudes o errores que puedan existir en los datos de recuento. Tampoco acepta ninguna responsabilidad por la falsedad en los datos de recuento recibidos del editor, ni por otros datos de medición que no están incluidos en el análisis.

Marzo - 2017

OJDinteractiva