



## INFORMACION Y CONTROL DE PUBLICACIONES, S.A.

Velázquez, 46, 1º Drcha - Tel. 91 435 00 32 Fax 91 435 96 05 - 28001 - MADRID  
 Entença, 218 Entr. 7 - Tel 93 439 24 18 Fax 93 419 25 34 - 08029 - BARCELONA

**Título:** PUBLICO.ES - VIDASOSTENIBLE.ORG  
**URL Primaria:** http://www.vidasostenible.org  
**Editor:** Display Connectors, S.L.  
**Domicilio:** Balmes, 150 Planta 6  
**Ciudad:** 08008 BARCELONA  
**Teléfono:** 91 838 76 41  
**Fax:**  
**E-mail:**  
**Clasificación:** Familia y estilo de vida  
**Sub-Clasificación:** Multicategoría



### 1. Cifras totales y promedios (Nacional e Internacional)

MES - AÑO	NAVEGADORES UNICOS	VISITAS	PAGINAS
Diciembre - 2019	53.826	60.416	89.071
<b>PROMEDIO DIARIO</b>	<b>1.823</b>	<b>1.949</b>	<b>2.873</b>
<b>PROMEDIO LUNES-VIERNES</b>	2.061	2.201	3.259
<b>PROMEDIO SABADO-DOMINGO</b>	1.241	1.332	1.931
<b>PAGINAS / VISITAS</b>	1,47		
<b>DURACION MEDIA VISITAS</b>	0:01:28		
<b>DURACION MEDIA PAGINAS</b>	0:03:05		

### 2. Secciones (Nacional e Internacional)

	PAGINAS	%
<b>HOME</b>	1.813	2.04 %
<b>RESTO</b>	87.258	97.96 %

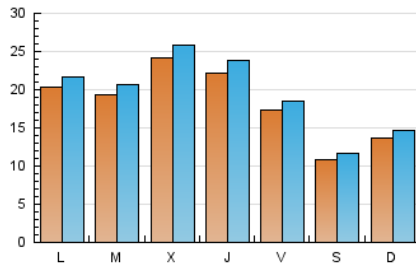
### 3. Por día del mes (Nacional e Internacional)

Día	N. únicos	Visitas	Páginas	Día	N. únicos	Visitas	Páginas	Día	N. únicos	Visitas	Páginas
1	2.314	2.530	3.873	11	3.017	3.226	4.678	21	702	743	1.159
2	3.539	3.787	5.569	12	2.709	2.911	4.402	22	624	676	946
3	3.741	3.993	5.829	13	2.307	2.475	3.903	23	812	852	1.244
4	4.266	4.565	6.833	14	1.332	1.431	2.076	24	518	547	668
5	3.960	4.253	6.715	15	1.375	1.478	2.096	25	513	556	780
6	2.678	2.848	3.929	16	1.894	2.016	2.901	26	836	892	1.291
7	1.570	1.679	2.337	17	1.645	1.754	2.683	27	956	1.023	1.445
8	1.848	1.966	2.732	18	1.869	1.999	2.981	28	761	801	1.201
9	3.101	3.296	4.741	19	1.385	1.482	2.344	29	640	682	956
10	3.179	3.383	5.228	20	1.007	1.067	1.567	30	809	860	1.154
								31	609	645	810

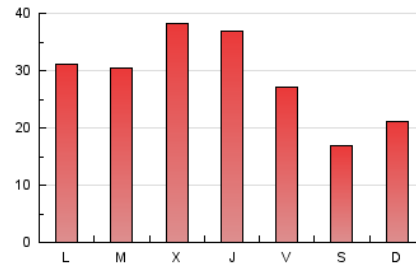
4. Gráficas (Nacional e Internacional)

4.1 Por día de la semana (promedio)

N. únicos / Visitas (x 100)

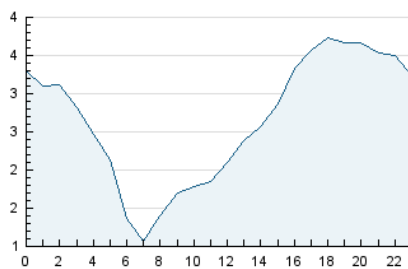


Páginas (x 100)

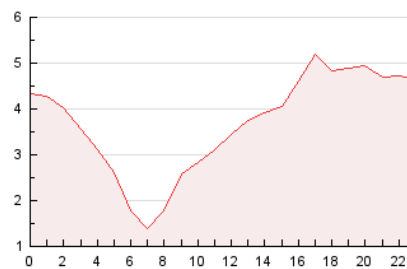


4.2 Por franja horaria (promedio)

Visitas (x 1000)

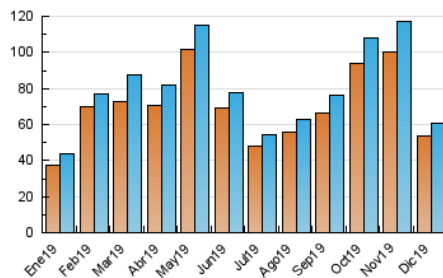


Páginas (x 1000)

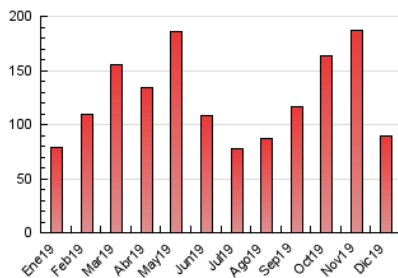


4.3 Por meses

N. únicos / Visitas (x 1000)



Páginas (x 1000)





## INFORMACION Y CONTROL DE PUBLICACIONES, S.A.

Velázquez, 46, 1º Drcha - Tel. 91 435 00 32 Fax 91 435 96 05 - 28001 - MADRID  
 Entença, 218 Entr. 7 - Tel 93 439 24 18 Fax 93 419 25 34 - 08029 - BARCELONA

### Anexo - Tráfico Nacional

**Título:** PUBLICO.ES - VIDASOSTENIBLE.ORG  
**URL Primaria:** http://www.vidasostenible.org  
**Editor:** Display Connectors, S.L.  
**Domicilio:** Balmes, 150 Planta 6  
**Ciudad:** 08008 BARCELONA  
**Teléfono:** 91 838 76 41  
**Fax:**  
**E-mail:**  
**Clasificación:** Familia y estilo de vida  
**Sub-Clasificación:** Multicategoría



#### 1. Cifras totales y promedios (Nacional)

MES - AÑO	NAVEGADORES UNICOS	VISITAS	PAGINAS
Diciembre - 2019	16.745	18.922	32.172
<b>PROMEDIO DIARIO</b>	<b>572</b>	<b>610</b>	<b>1.038</b>
<b>PROMEDIO LUNES-VIERNES</b>	<b>630</b>	<b>671</b>	<b>1.155</b>
<b>PROMEDIO SABADO-DOMINGO</b>	<b>429</b>	<b>462</b>	<b>751</b>
<b>PAGINAS / VISITAS</b>	<b>1,70</b>		
<b>DURACION MEDIA VISITAS</b>	<b>0:01:45</b>		
<b>DURACION MEDIA PAGINAS</b>	<b>0:02:30</b>		

#### 2. Secciones (Nacional)

	PAGINAS	%
<b>HOME</b>	1.159	3.60 %
<b>RESTO</b>	31.013	96.40 %

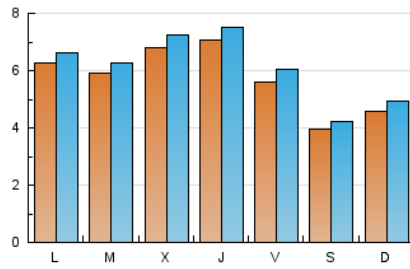
#### 3. Por día del mes (Nacional)

Día	N. únicos	Visitas	Páginas	Día	N. únicos	Visitas	Páginas	Día	N. únicos	Visitas	Páginas
1	603	660	1.144	11	894	951	1.549	21	260	285	630
2	959	1.002	1.623	12	967	1.029	1.822	22	256	284	457
3	836	886	1.456	13	803	875	1.630	23	338	358	653
4	901	955	1.629	14	472	508	765	24	192	198	285
5	935	986	1.896	15	542	582	864	25	229	250	396
6	596	625	914	16	683	719	1.114	26	364	391	655
7	475	504	724	17	742	798	1.422	27	493	535	848
8	602	642	981	18	686	742	1.392	28	371	389	699
9	843	891	1.515	19	553	605	1.214	29	280	308	494
10	940	1.008	1.838	20	354	375	717	30	318	338	508
								31	233	243	338

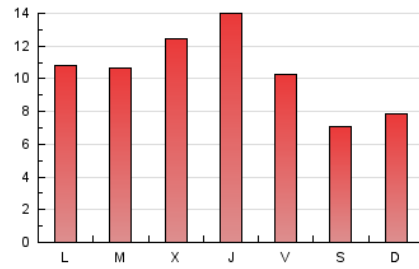
#### 4. Gráficas (Nacional)

##### 4.1 Por día de la semana (promedio)

N. únicos / Visitas (x 100)



Páginas (x 100)

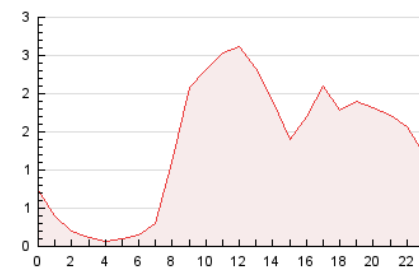


##### 4.2 Por franja horaria (promedio)

Visitas (x 1000)

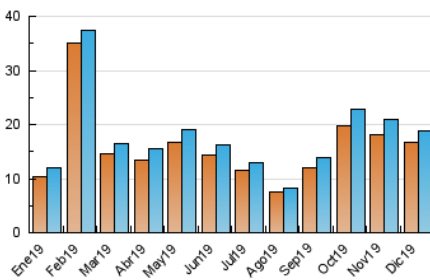


Páginas (x 1000)

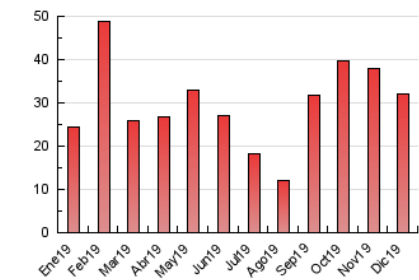


##### 4.3 Por meses

N. únicos / Visitas (x 1000)



Páginas (x 1000)



## 5. Observaciones

Este Medio Electrónico de Comunicación ha sido medido por la herramienta Google Analytics de Google

## 6. Definiciones básicas (Para más información ver Normas Técnicas para el Control de los Medios Electrónicos de Comunicación)

### Página Vista:

Conjunto de ficheros enviado a un usuario como resultado de una petición del mismo recibida por el servidor. Cuando la página está formada por varios marcos (frames), el conjunto de los mismos tendrá, a efectos de cómputo, la consideración de una página unitaria.

### Visita:

Una secuencia ininterrumpida de páginas servidas a un usuario válido. Si dicho usuario no realiza peticiones de páginas en un periodo de tiempo (30 min) la siguiente petición constituirá el inicio de una nueva visita.

### Navegador Único:

Total de combinaciones únicas de una dirección IP y un identificador adicional. Los medios pueden utilizar cookies o el Identificador de Alta de registro.

### Duración Página Vista:

Tiempo acumulado en segundos de todas las páginas vistas (en visitas de dos o más páginas vistas), dividido por el número total de páginas vistas.

### Duración Visita:

Tiempo en segundos de todas las visitas de dos o más páginas vistas, dividido por el número total de visitas de dos o más páginas vistas.

### Tráfico nacional:

Audiencia/difusión correspondiente a España medida en base a los datos de las direcciones IP registradas por el sistema de medición.

## 7. Opinión

De OJDinteractiva, la división de INFORMACIÓN Y CONTROL DE PUBLICACIONES S.A.:

Hemos examinado la información facilitada por el editor del medio electrónico para el periodo que comprende la presente certificación.

Nuestro examen se ha realizado de acuerdo con las normas y procedimientos establecidos en las Normas Técnicas para el Control de los Medios Electrónicos de Comunicación.

En nuestra opinión, la presente certificación presenta razonablemente la difusión/audiencia registrada por este canal.

### ADVERTENCIA:

El trabajo de OJDinteractiva, la división de INFORMACIÓN Y CONTROL DE PUBLICACIONES S.A (INTROL) se limita a la realización de pruebas para la revisión de los datos de recuento suministrados por el editor con la finalidad de expresar una opinión sobre la razonabilidad de dichos datos de acuerdo con las Normas Técnicas para el control de los MEC.

Por tanto, INTROL no acepta responsabilidad alguna por las inexactitudes o errores que puedan existir en los datos de recuento. Tampoco acepta ninguna responsabilidad por la falsedad en los datos de recuento recibidos del editor, ni por otros datos de medición que no están incluidos en el análisis.

- 2019

OJDinteractiva