



INFORMACION Y CONTROL DE PUBLICACIONES, S.A.

Velázquez, 46, 1º Drcha - Tel. 91 435 00 32 Fax 91 435 96 05 - 28001 - MADRID
 Entença, 218 Entr. 7 - Tel 93 439 24 18 Fax 93 419 25 34 - 08029 - BARCELONA

Título: PUBLICO.ES - VIDASOSTENIBLE.ORG
URL Primaria: http://www.vidasostenible.org
Editor: Display Connectors, S.L.
Domicilio: Balmes, 150 Planta 6
Ciudad: 08008 BARCELONA
Teléfono: 91 838 76 41
Fax:
E-mail:
Clasificación: Familia y estilo de vida
Sub-Clasificación: Multicategoría



1. Cifras totales y promedios (Nacional e Internacional)

MES - AÑO	NAVEGADORES UNICOS	VISITAS	PAGINAS
Septiembre - 2018	44.259	50.641	87.194
PROMEDIO DIARIO	1.582	1.688	2.906
PROMEDIO LUNES-VIERNES	1.878	2.002	3.407
PROMEDIO SABADO-DOMINGO	990	1.059	1.906
PAGINAS / VISITAS	1,72		
DURACION MEDIA VISITAS	0:02:39		
DURACION MEDIA PAGINAS	0:03:40		

2. Secciones (Nacional e Internacional)

	PAGINAS	%
HOME	1.863	2.14 %
RESTO	85.331	97.86 %

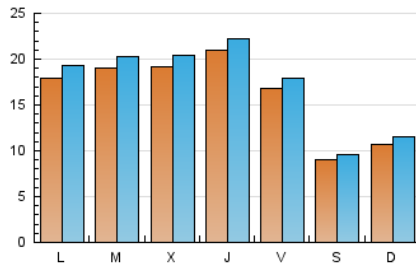
3. Por día del mes (Nacional e Internacional)

Día	N. únicos	Visitas	Páginas	Día	N. únicos	Visitas	Páginas	Día	N. únicos	Visitas	Páginas
1	769	806	1.336	11	2.261	2.425	4.224	21	1.900	2.054	3.937
2	894	967	1.641	12	2.120	2.267	3.691	22	1.061	1.146	2.382
3	1.587	1.694	2.867	13	2.177	2.305	4.078	23	1.392	1.531	3.843
4	1.754	1.844	2.782	14	1.657	1.778	2.784	24	2.093	2.276	5.263
5	1.753	1.848	2.967	15	929	990	1.562	25	1.779	1.893	3.083
6	2.260	2.396	3.706	16	1.026	1.093	1.825	26	1.928	2.038	2.766
7	1.687	1.792	2.678	17	1.735	1.851	3.319	27	1.935	2.059	3.149
8	830	876	1.631	18	1.841	1.949	3.328	28	1.467	1.550	2.388
9	947	1.015	1.666	19	1.862	1.996	3.667	29	937	983	1.460
10	1.769	1.908	3.243	20	1.998	2.126	4.212	30	1.115	1.185	1.716

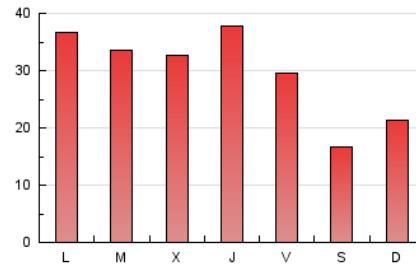
4. Gráficas (Nacional e Internacional)

4.1 Por día de la semana (promedio)

N. únicos / Visitas (x 100)

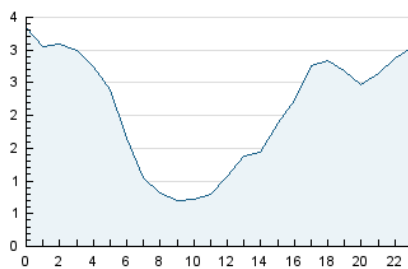


Páginas (x 100)

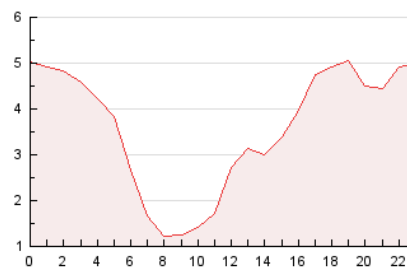


4.2 Por franja horaria (promedio)

Visitas (x 1000)

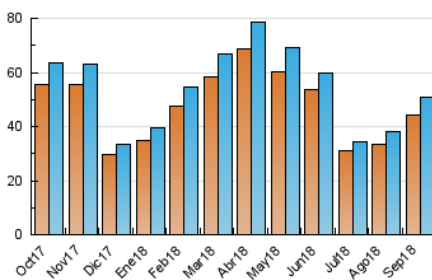


Páginas (x 1000)

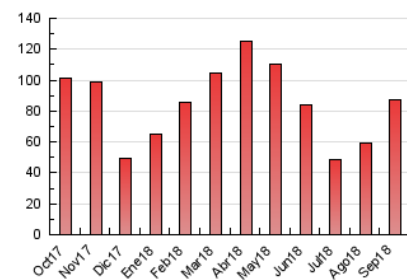


4.3 Por meses

N. únicos / Visitas (x 1000)



Páginas (x 1000)





INFORMACION Y CONTROL DE PUBLICACIONES, S.A.

Velázquez, 46, 1º Drcha - Tel. 91 435 00 32 Fax 91 435 96 05 - 28001 - MADRID
 Entença, 218 Entr. 7 - Tel 93 439 24 18 Fax 93 419 25 34 - 08029 - BARCELONA

Anexo - Tráfico Nacional

Título: PUBLICO.ES - VIDASOSTENIBLE.ORG
URL Primaria: http://www.vidasostenible.org
Editor: Display Connectors, S.L.
Domicilio: Balmes, 150 Planta 6
Ciudad: 08008 BARCELONA
Teléfono: 91 838 76 41
Fax:
E-mail:
Clasificación: Familia y estilo de vida
Sub-Clasificación: Multicategoría



1. Cifras totales y promedios (Nacional)

MES - AÑO	NAVEGADORES UNICOS	VISITAS	PAGINAS
Septiembre - 2018	8.386	9.814	26.596
PROMEDIO DIARIO	305	327	887
PROMEDIO LUNES-VIERNES	361	386	995
PROMEDIO SABADO-DOMINGO	192	210	670
PAGINAS / VISITAS	2,71		
DURACION MEDIA VISITAS		0:06:14	
DURACION MEDIA PAGINAS		0:03:39	

2. Secciones (Nacional)

	PAGINAS	%
HOME	856	3.22 %
RESTO	25.740	96.78 %

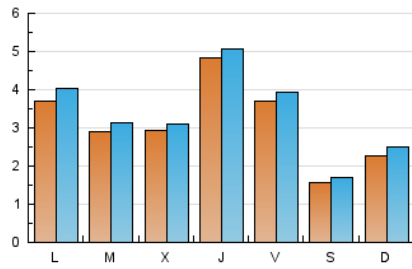
3. Por día del mes (Nacional)

Día	N. únicos	Visitas	Páginas	Día	N. únicos	Visitas	Páginas	Día	N. únicos	Visitas	Páginas
1	91	95	264	11	290	313	882	21	676	724	1.818
2	105	118	258	12	264	287	770	22	306	340	1.265
3	245	263	557	13	384	403	951	23	535	601	2.596
4	238	259	500	14	234	249	591	24	693	773	3.148
5	223	233	574	15	132	144	377	25	303	320	841
6	664	682	1.056	16	185	204	605	26	290	300	451
7	385	405	683	17	322	346	1.090	27	305	324	735
8	137	144	432	18	333	366	1.036	28	189	191	390
9	123	130	348	19	390	425	1.385	29	122	126	237
10	222	236	672	20	578	617	1.763	30	184	196	321

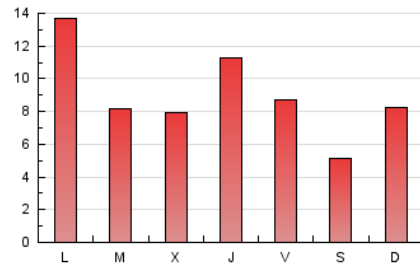
4. Gráficas (Nacional)

4.1 Por día de la semana (promedio)

N. únicos / Visitas (x 100)

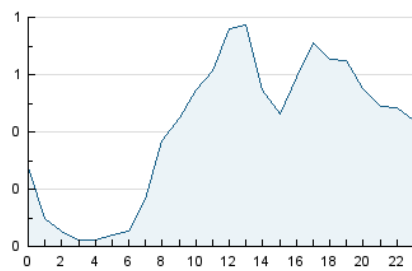


Páginas (x 100)

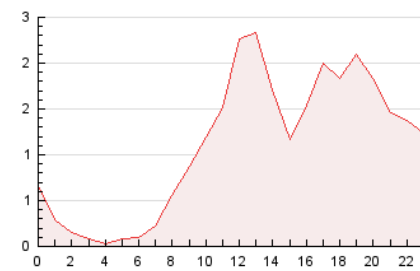


4.2 Por franja horaria (promedio)

Visitas (x 1000)

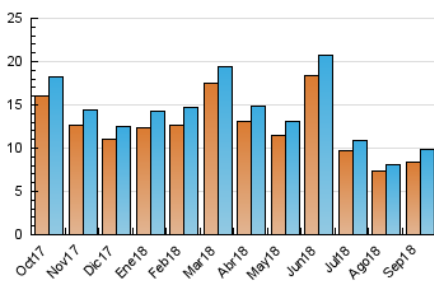


Páginas (x 1000)

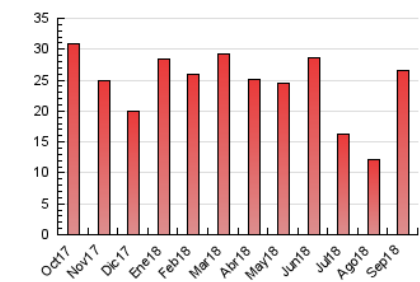


4.3 Por meses

N. únicos / Visitas (x 1000)



Páginas (x 1000)



5. Observaciones

Este Medio Electrónico de Comunicación ha sido medido por la herramienta Google Analytics de Google

6. Definiciones básicas (Para más información ver Normas Técnicas para el Control de los Medios Electrónicos de Comunicación)

Página Vista:

Conjunto de ficheros enviado a un usuario como resultado de una petición del mismo recibida por el servidor. Cuando la página está formada por varios marcos (frames), el conjunto de los mismos tendrá, a efectos de cómptuo, la consideración de una página unitaria.

Visita:

Una secuencia ininterrumpida de páginas servidas a un usuario válido. Si dicho usuario no realiza peticiones de páginas en un periodo de tiempo (30 min) la siguiente petición constituirá el inicio de una nueva visita.

Navegador Único:

Total de combinaciones únicas de una dirección IP y un identificador adicional. Los medios pueden utilizar cookies o el Identificador de Alta de registro.

Duración Página Vista:

Tiempo acumulado en segundos de todas las páginas vistas (en visitas de dos o más páginas vistas), dividido por el número total de páginas vistas.

Duración Visita:

Tiempo en segundos de todas las visitas de dos o más páginas vistas, dividido por el número total de visitas de dos o más páginas vistas.

Tráfico nacional:

Audiencia/difusión correspondiente a España medida en base a los datos de las direcciones IP registradas por el sistema de medición.

7. Opinión

De OJDinteractiva, la división de INFORMACIÓN Y CONTROL DE PUBLICACIONES S.A.:

Hemos examinado la información facilitada por el editor del medio electrónico para el periodo que comprende la presente certificación.

Nuestro examen se ha realizado de acuerdo con las normas y procedimientos establecidos en las Normas Técnicas para el Control de los Medios Electrónicos de Comunicación.

En nuestra opinión, la presente certificación presenta razonablemente la difusión/audiencia registrada por este canal.

ADVERTENCIA:

El trabajo de OJDinteractiva, la división de INFORMACIÓN Y CONTROL DE PUBLICACIONES S.A (INTROL) se limita a la realización de pruebas para la revisión de los datos de recuento suministrados por el editor con la finalidad de expresar una opinión sobre la razonabilidad de dichos datos de acuerdo con las Normas Técnicas para el control de los MEC.

Por tanto, INTROL no acepta responsabilidad alguna por las inexactitudes o errores que puedan existir en los datos de recuento. Tampoco acepta ninguna responsabilidad por la falsedad en los datos de recuento recibidos del editor, ni por otros datos de medición que no están incluidos en el análisis.

Octubre - 2018

OJDinteractiva