



INFORMACION Y CONTROL DE PUBLICACIONES, S.A.

Velázquez, 46, 1º Drcha - Tel. 91 435 00 32 Fax 91 435 96 05 - 28001 - MADRID
 Entença, 218 Entr. 7 - Tel 93 439 24 18 Fax 93 419 25 34 - 08029 - BARCELONA

Título: PUBLICO.ES - VIDASOSTENIBLE.ORG

URL Primaria: http://www.vidasostenible.org

Editor: Display Connectors, S.L.

Domicilio: Balmes, 150 Planta 6

Ciudad: 08008 BARCELONA

Teléfono: 91 838 76 41

Fax:

E-mail:

Clasificación: Familia y estilo de vida

Sub-Clasificación: Multicategoría



1. Cifras totales y promedios (Nacional e Internacional)

MES - AÑO	NAVEGADORES UNICOS	VISITAS	PAGINAS
Agosto - 2019	55.598	62.639	87.611
PROMEDIO DIARIO	1.899	2.021	2.826
PROMEDIO LUNES-VIERNES	2.155	2.290	3.186
PROMEDIO SABADO-DOMINGO	1.274	1.362	1.947
PAGINAS / VISITAS	1,40		
DURACION MEDIA VISITAS	0:01:36		
DURACION MEDIA PAGINAS	0:04:01		

2. Secciones (Nacional e Internacional)

	PAGINAS	%
HOME	1.774	2.02 %
RESTO	85.837	97.98 %

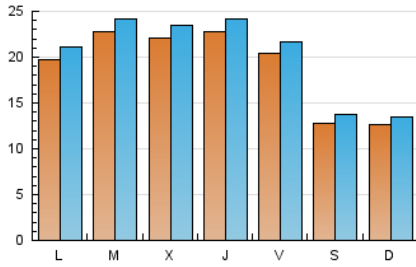
3. Por día del mes (Nacional e Internacional)

Día	N. únicos	Visitas	Páginas	Día	N. únicos	Visitas	Páginas	Día	N. únicos	Visitas	Páginas
1	1.721	1.802	2.380	11	1.245	1.333	1.830	21	2.552	2.717	3.705
2	1.469	1.556	2.062	12	1.918	2.042	2.921	22	3.330	3.565	5.277
3	1.055	1.120	1.518	13	2.140	2.251	3.244	23	2.598	2.742	3.805
4	1.027	1.101	1.536	14	2.105	2.239	3.159	24	1.543	1.666	2.406
5	1.582	1.685	2.253	15	1.874	1.991	2.816	25	1.626	1.729	2.365
6	1.735	1.841	2.498	16	1.692	1.801	2.463	26	2.442	2.598	3.693
7	1.690	1.788	2.463	17	1.034	1.109	1.545	27	2.763	2.948	4.061
8	1.970	2.063	2.784	18	1.167	1.249	1.764	28	2.482	2.630	3.456
9	2.098	2.223	2.959	19	1.972	2.118	3.026	29	2.477	2.642	3.786
10	1.227	1.278	1.733	20	2.451	2.615	3.802	30	2.353	2.526	3.479
								31	1.546	1.671	2.822

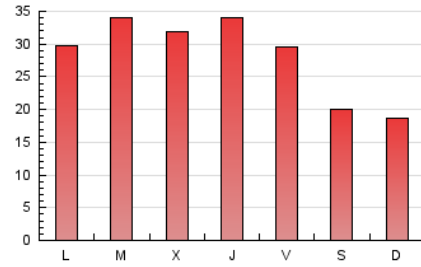
4. Gráficas (Nacional e Internacional)

4.1 Por día de la semana (promedio)

N. únicos / Visitas (x 100)

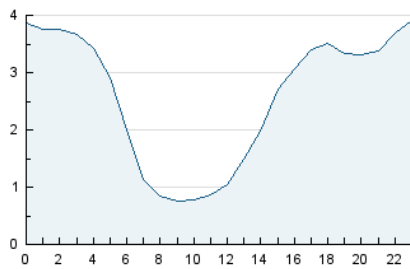


Páginas (x 100)

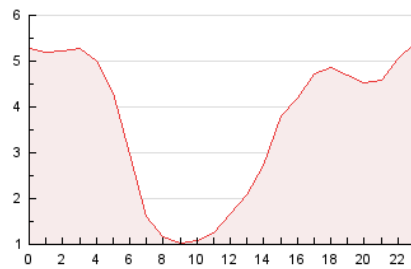


4.2 Por franja horaria (promedio)

Visitas (x 1000)

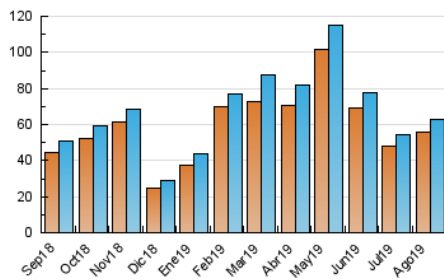


Páginas (x 1000)

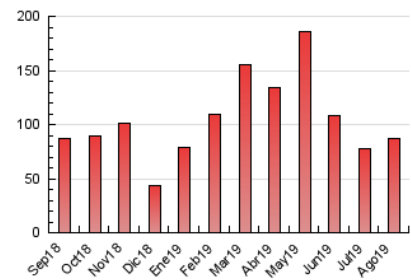


4.3 Por meses

N. únicos / Visitas (x 1000)



Páginas (x 1000)





INFORMACION Y CONTROL DE PUBLICACIONES, S.A.

Velázquez, 46, 1º Drcha - Tel. 91 435 00 32 Fax 91 435 96 05 - 28001 - MADRID
 Entença, 218 Entr. 7 - Tel 93 439 24 18 Fax 93 419 25 34 - 08029 - BARCELONA

Anexo - Tráfico Nacional

Título: PUBLICO.ES - VIDASOSTENIBLE.ORG
URL Primaria: http://www.vidasostenible.org
Editor: Display Connectors, S.L.
Domicilio: Balmes, 150 Planta 6
Ciudad: 08008 BARCELONA
Teléfono: 91 838 76 41
Fax:
E-mail:
Clasificación: Familia y estilo de vida
Sub-Clasificación: Multicategoría



1. Cifras totales y promedios (Nacional)

MES - AÑO	NAVEGADORES UNICOS	VISITAS	PAGINAS
Agosto - 2019	7.579	8.346	12.075
PROMEDIO DIARIO	259	269	390
PROMEDIO LUNES-VIERNES	275	287	428
PROMEDIO SABADO-DOMINGO	219	227	296
PAGINAS / VISITAS	1,45		
DURACION MEDIA VISITAS	0:01:18		
DURACION MEDIA PAGINAS	0:02:55		

2. Secciones (Nacional)

	PAGINAS	%
HOME	357	2.96 %
RESTO	11.718	97.04 %

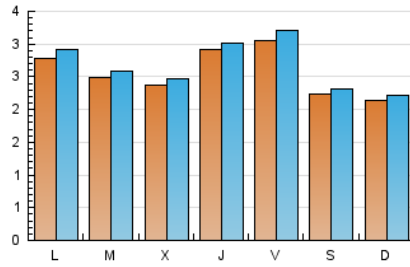
3. Por día del mes (Nacional)

Día	N. únicos	Visitas	Páginas	Día	N. únicos	Visitas	Páginas	Día	N. únicos	Visitas	Páginas
1	302	315	463	11	273	290	364	21	273	280	397
2	244	257	383	12	285	298	409	22	372	387	553
3	203	209	279	13	230	235	355	23	292	308	466
4	172	179	258	14	203	216	354	24	190	199	273
5	229	239	359	15	167	177	318	25	222	226	288
6	200	205	322	16	190	200	311	26	325	332	440
7	206	217	378	17	135	142	191	27	300	320	516
8	377	386	532	18	190	194	246	28	268	275	419
9	417	440	590	19	278	296	470	29	241	247	435
10	285	291	358	20	262	272	392	30	389	402	547
								31	303	312	409

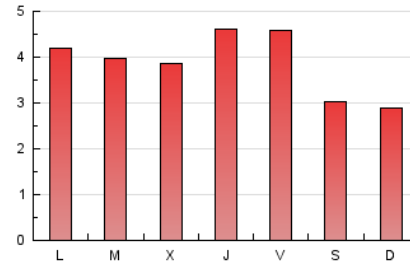
4. Gráficas (Nacional)

4.1 Por día de la semana (promedio)

N. únicos / Visitas (x 100)

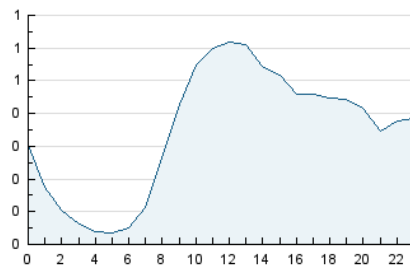


Páginas (x 100)

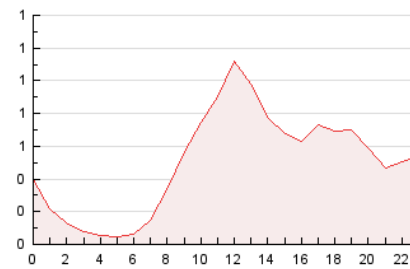


4.2 Por franja horaria (promedio)

Visitas (x 1000)

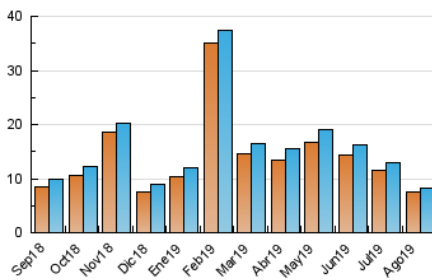


Páginas (x 1000)

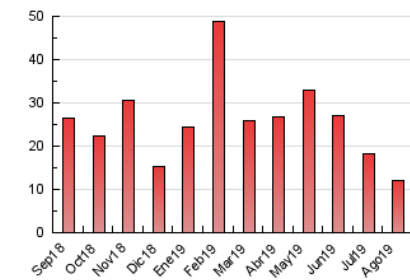


4.3 Por meses

N. únicos / Visitas (x 1000)



Páginas (x 1000)



5. Observaciones

Este Medio Electrónico de Comunicación ha sido medido por la herramienta Google Analytics de Google

6. Definiciones básicas (Para más información ver Normas Técnicas para el Control de los Medios Electrónicos de Comunicación)

Página Vista:

Conjunto de ficheros enviado a un usuario como resultado de una petición del mismo recibida por el servidor. Cuando la página está formada por varios marcos (frames), el conjunto de los mismos tendrá, a efectos de cómptuo, la consideración de una página unitaria.

Visita:

Una secuencia ininterrumpida de páginas servidas a un usuario válido. Si dicho usuario no realiza peticiones de páginas en un periodo de tiempo (30 min) la siguiente petición constituirá el inicio de una nueva visita.

Navegador Único:

Total de combinaciones únicas de una dirección IP y un identificador adicional. Los medios pueden utilizar cookies o el Identificador de Alta de registro.

Duración Página Vista:

Tiempo acumulado en segundos de todas las páginas vistas (en visitas de dos o más páginas vistas), dividido por el número total de páginas vistas.

Duración Visita:

Tiempo en segundos de todas las visitas de dos o más páginas vistas, dividido por el número total de visitas de dos o más páginas vistas.

Tráfico nacional:

Audiencia/difusión correspondiente a España medida en base a los datos de las direcciones IP registradas por el sistema de medición.

7. Opinión

De OJDinteractiva, la división de INFORMACIÓN Y CONTROL DE PUBLICACIONES S.A.:

Hemos examinado la información facilitada por el editor del medio electrónico para el periodo que comprende la presente certificación.

Nuestro examen se ha realizado de acuerdo con las normas y procedimientos establecidos en las Normas Técnicas para el Control de los Medios Electrónicos de Comunicación.

En nuestra opinión, la presente certificación presenta razonablemente la difusión/audiencia registrada por este canal.

ADVERTENCIA:

El trabajo de OJDinteractiva, la división de INFORMACIÓN Y CONTROL DE PUBLICACIONES S.A (INTROL) se limita a la realización de pruebas para la revisión de los datos de recuento suministrados por el editor con la finalidad de expresar una opinión sobre la razonabilidad de dichos datos de acuerdo con las Normas Técnicas para el control de los MEC.

Por tanto, INTROL no acepta responsabilidad alguna por las inexactitudes o errores que puedan existir en los datos de recuento. Tampoco acepta ninguna responsabilidad por la falsedad en los datos de recuento recibidos del editor, ni por otros datos de medición que no están incluidos en el análisis.

Septiembre - 2019

OJDinteractiva