



## INFORMACION Y CONTROL DE PUBLICACIONES, S.A.

Velázquez, 46, 1º Drcha - Tel. 91 435 00 32 Fax 91 435 96 05 - 28001 - MADRID  
 Entença, 218 Entr. 7 - Tel 93 439 24 18 Fax 93 419 25 34 - 08029 - BARCELONA

**Título:** PUBLICO.ES - VIDASOSTENIBLE.ORG  
**URL Primaria:** http://www.vidasostenible.org  
**Editor:** Display Connectors, S.L.  
**Domicilio:** Balmes, 150 Planta 6  
**Ciudad:** 08008 BARCELONA  
**Teléfono:** 91 838 76 41  
**Fax:**  
**E-mail:**  
**Clasificación:** Familia y estilo de vida  
**Sub-Clasificación:** Multicategoría



### 1. Cifras totales y promedios (Nacional e Internacional)

MES - AÑO	NAVEGADORES UNICOS	VISITAS	PAGINAS
Julio - 2019	47.877	54.470	77.370
<b>PROMEDIO DIARIO</b>	<b>1.649</b>	<b>1.757</b>	<b>2.496</b>
<b>PROMEDIO LUNES-VIERNES</b>	1.860	1.983	2.839
<b>PROMEDIO SABADO-DOMINGO</b>	1.043	1.108	1.509
<b>PAGINAS / VISITAS</b>	1,42		
<b>DURACION MEDIA VISITAS</b>	0:01:37		
<b>DURACION MEDIA PAGINAS</b>	0:03:51		

### 2. Secciones (Nacional e Internacional)

	PAGINAS	%
<b>HOME</b>	1.712	2.21 %
<b>RESTO</b>	75.658	97.79 %

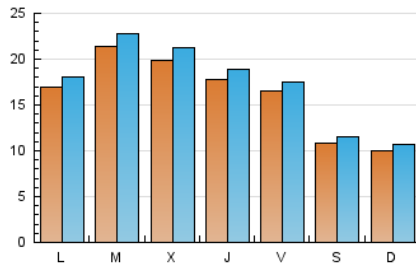
### 3. Por día del mes (Nacional e Internacional)

Día	N. únicos	Visitas	Páginas	Día	N. únicos	Visitas	Páginas	Día	N. únicos	Visitas	Páginas
1	1.885	2.014	2.705	11	1.743	1.846	2.541	21	1.217	1.279	1.678
2	2.220	2.427	3.812	12	1.994	2.106	3.054	22	1.617	1.717	2.372
3	2.092	2.329	4.025	13	1.305	1.378	1.746	23	1.651	1.758	2.530
4	2.252	2.441	4.176	14	1.045	1.104	1.488	24	2.159	2.254	3.140
5	1.768	1.879	2.488	15	1.666	1.788	2.549	25	1.382	1.462	1.939
6	951	1.023	1.373	16	2.408	2.527	3.384	26	1.234	1.315	1.839
7	951	1.002	1.337	17	2.067	2.205	3.044	27	883	965	1.550
8	1.719	1.816	2.464	18	1.709	1.826	2.673	28	811	875	1.219
9	2.523	2.677	3.946	19	1.591	1.709	2.354	29	1.609	1.680	2.232
10	1.857	1.965	2.634	20	1.180	1.240	1.678	30	1.865	1.982	2.733
								31	1.760	1.881	2.667

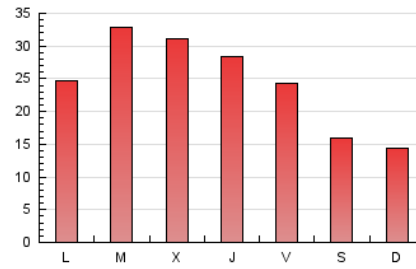
4. Gráficas (Nacional e Internacional)

4.1 Por día de la semana (promedio)

N. únicos / Visitas (x 100)

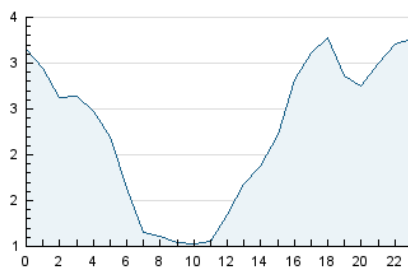


Páginas (x 100)

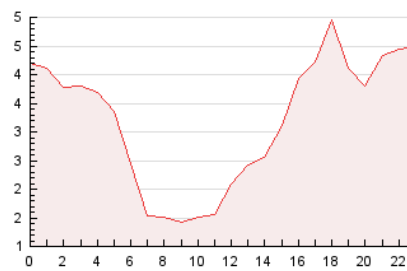


4.2 Por franja horaria (promedio)

Visitas (x 1000)

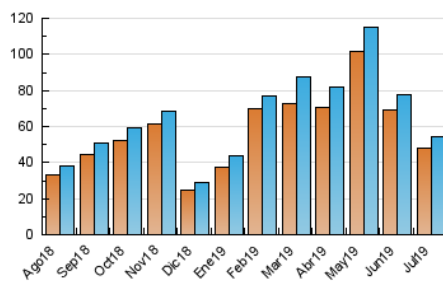


Páginas (x 1000)

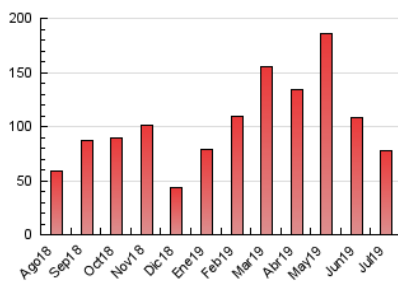


4.3 Por meses

N. únicos / Visitas (x 1000)



Páginas (x 1000)





## INFORMACION Y CONTROL DE PUBLICACIONES, S.A.

Velázquez, 46, 1º Drcha - Tel. 91 435 00 32 Fax 91 435 96 05 - 28001 - MADRID  
 Entença, 218 Entr. 7 - Tel 93 439 24 18 Fax 93 419 25 34 - 08029 - BARCELONA

### Anexo - Tráfico Nacional

**Título:** PUBLICO.ES - VIDASOSTENIBLE.ORG  
**URL Primaria:** http://www.vidasostenible.org  
**Editor:** Display Connectors, S.L.  
**Domicilio:** Balmes, 150 Planta 6  
**Ciudad:** 08008 BARCELONA  
**Teléfono:** 91 838 76 41  
**Fax:**  
**E-mail:**  
**Clasificación:** Familia y estilo de vida  
**Sub-Clasificación:** Multicategoría



#### 1. Cifras totales y promedios (Nacional)

MES - AÑO	NAVEGADORES UNICOS	VISITAS	PAGINAS
Julio - 2019	11.414	12.908	18.179
<b>PROMEDIO DIARIO</b>	<b>400</b>	<b>416</b>	<b>586</b>
<b>PROMEDIO LUNES-VIERNES</b>	<b>444</b>	<b>462</b>	<b>655</b>
<b>PROMEDIO SABADO-DOMINGO</b>	<b>275</b>	<b>285</b>	<b>388</b>
<b>PAGINAS / VISITAS</b>	<b>1,41</b>		
<b>DURACION MEDIA VISITAS</b>		<b>0:01:10</b>	
<b>DURACION MEDIA PAGINAS</b>		<b>0:02:51</b>	

#### 2. Secciones (Nacional)

	PAGINAS	%
<b>HOME</b>	619	3.41 %
<b>RESTO</b>	17.560	96.59 %

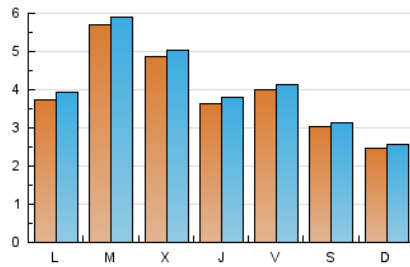
#### 3. Por día del mes (Nacional)

Día	N. únicos	Visitas	Páginas	Día	N. únicos	Visitas	Páginas	Día	N. únicos	Visitas	Páginas
1	290	311	439	11	371	394	553	21	450	468	601
2	402	414	571	12	646	666	842	22	405	428	632
3	342	354	524	13	451	465	574	23	321	342	544
4	573	586	805	14	214	225	358	24	771	779	1.030
5	328	343	520	15	330	350	535	25	241	257	435
6	166	176	261	16	851	875	1.204	26	213	224	346
7	174	180	291	17	612	636	866	27	154	162	231
8	419	438	617	18	268	284	466	28	145	152	210
9	913	942	1.161	19	410	425	597	29	428	440	644
10	429	453	598	20	442	453	578	30	360	384	629
								31	284	302	517

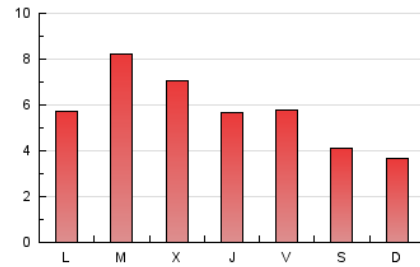
#### 4. Gráficas (Nacional)

##### 4.1 Por día de la semana (promedio)

N. únicos / Visitas (x 100)

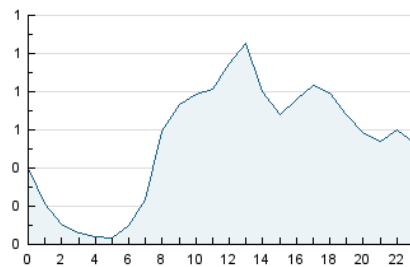


Páginas (x 100)

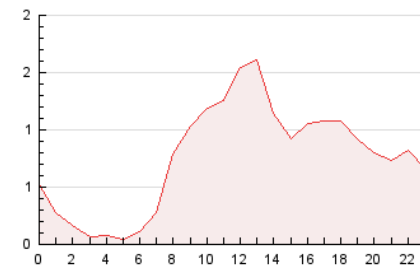


##### 4.2 Por franja horaria (promedio)

Visitas (x 1000)

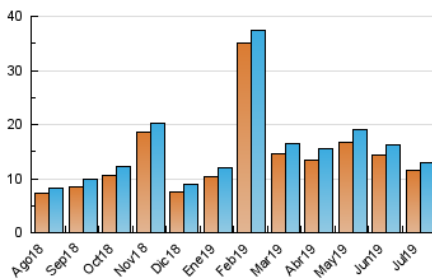


Páginas (x 1000)

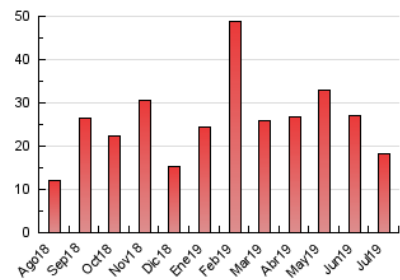


##### 4.3 Por meses

N. únicos / Visitas (x 1000)



Páginas (x 1000)



## 5. Observaciones

Este Medio Electrónico de Comunicación ha sido medido por la herramienta Google Analytics de Google

## 6. Definiciones básicas (Para más información ver Normas Técnicas para el Control de los Medios Electrónicos de Comunicación)

### Página Vista:

Conjunto de ficheros enviado a un usuario como resultado de una petición del mismo recibida por el servidor. Cuando la página está formada por varios marcos (frames), el conjunto de los mismos tendrá, a efectos de cómputo, la consideración de una página unitaria.

### Visita:

Una secuencia ininterrumpida de páginas servidas a un usuario válido. Si dicho usuario no realiza peticiones de páginas en un periodo de tiempo (30 min) la siguiente petición constituirá el inicio de una nueva visita.

### Navegador Único:

Total de combinaciones únicas de una dirección IP y un identificador adicional. Los medios pueden utilizar cookies o el Identificador de Alta de registro.

### Duración Página Vista:

Tiempo acumulado en segundos de todas las páginas vistas (en visitas de dos o más páginas vistas), dividido por el número total de páginas vistas.

### Duración Visita:

Tiempo en segundos de todas las visitas de dos o más páginas vistas, dividido por el número total de visitas de dos o más páginas vistas.

### Tráfico nacional:

Audiencia/difusión correspondiente a España medida en base a los datos de las direcciones IP registradas por el sistema de medición.

## 7. Opinión

De OJDinteractiva, la división de INFORMACIÓN Y CONTROL DE PUBLICACIONES S.A.:

Hemos examinado la información facilitada por el editor del medio electrónico para el periodo que comprende la presente certificación.

Nuestro examen se ha realizado de acuerdo con las normas y procedimientos establecidos en las Normas Técnicas para el Control de los Medios Electrónicos de Comunicación.

En nuestra opinión, la presente certificación presenta razonablemente la difusión/audiencia registrada por este canal.

### ADVERTENCIA:

El trabajo de OJDinteractiva, la división de INFORMACIÓN Y CONTROL DE PUBLICACIONES S.A (INTROL) se limita a la realización de pruebas para la revisión de los datos de recuento suministrados por el editor con la finalidad de expresar una opinión sobre la razonabilidad de dichos datos de acuerdo con las Normas Técnicas para el control de los MEC.

Por tanto, INTROL no acepta responsabilidad alguna por las inexactitudes o errores que puedan existir en los datos de recuento. Tampoco acepta ninguna responsabilidad por la falsedad en los datos de recuento recibidos del editor, ni por otros datos de medición que no están incluidos en el análisis.

Agosto - 2019

OJDinteractiva