



## INFORMACION Y CONTROL DE PUBLICACIONES, S.A.

Velázquez, 46, 1º Drcha - Tel. 91 435 00 32 Fax 91 435 96 05 - 28001 - MADRID  
 Entença, 218 Entr. 7 - Tel 93 439 24 18 Fax 93 419 25 34 - 08029 - BARCELONA

**Título:** PUBLICO.ES - VIDASOSTENIBLE.ORG  
**URL Primaria:** http://www.vidasostenible.org  
**Editor:** Display Connectors, S.L.  
**Domicilio:** Balmes, 150 Planta 6  
**Ciudad:** 08008 BARCELONA  
**Teléfono:** 91 838 76 41  
**Fax:**  
**E-mail:**  
**Clasificación:** Familia y estilo de vida  
**Sub-Clasificación:** Multicategoría



### 1. Cifras totales y promedios (Nacional e Internacional)

MES - AÑO	NAVEGADORES UNICOS	VISITAS	PAGINAS
Enero - 2020	61.648	70.776	113.643
<b>PROMEDIO DIARIO</b>	<b>2.137</b>	<b>2.283</b>	<b>3.666</b>
<b>PROMEDIO LUNES-VIERNES</b>	2.412	2.573	4.166
<b>PROMEDIO SABADO-DOMINGO</b>	1.347	1.450	2.229
<b>PAGINAS / VISITAS</b>	1,61		
<b>DURACION MEDIA VISITAS</b>	0:01:59		
<b>DURACION MEDIA PAGINAS</b>	0:03:16		

### 2. Secciones (Nacional e Internacional)

	PAGINAS	%
<b>HOME</b>	2.408	2.12 %
<b>RESTO</b>	111.235	97.88 %

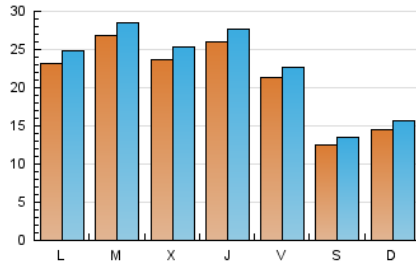
### 3. Por día del mes (Nacional e Internacional)

Día	N. únicos	Visitas	Páginas	Día	N. únicos	Visitas	Páginas	Día	N. únicos	Visitas	Páginas
1	496	517	636	11	1.394	1.524	2.334	21	2.963	3.196	5.955
2	1.044	1.109	1.612	12	1.703	1.829	2.886	22	2.890	3.109	5.227
3	1.059	1.133	1.635	13	2.764	2.977	4.952	23	3.004	3.187	5.710
4	906	969	1.409	14	2.827	3.003	4.879	24	2.301	2.439	3.999
5	893	971	1.322	15	2.979	3.155	5.143	25	1.287	1.363	1.947
6	1.230	1.321	1.775	16	3.000	3.214	5.456	26	1.612	1.742	2.683
7	1.836	1.932	2.803	17	2.510	2.665	4.453	27	2.642	2.798	4.656
8	2.371	2.513	3.899	18	1.412	1.510	2.414	28	3.094	3.285	5.189
9	2.856	3.040	4.531	19	1.570	1.694	2.839	29	3.102	3.336	5.304
10	2.583	2.757	4.246	20	2.613	2.826	5.125	30	3.127	3.327	5.160
								31	2.190	2.335	3.464

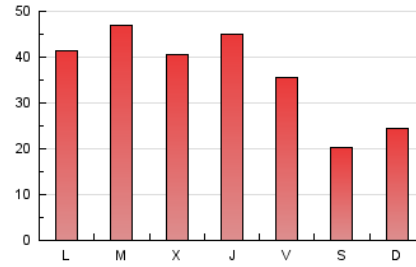
#### 4. Gráficas (Nacional e Internacional)

##### 4.1 Por día de la semana (promedio)

N. únicos / Visitas (x 100)



Páginas (x 100)

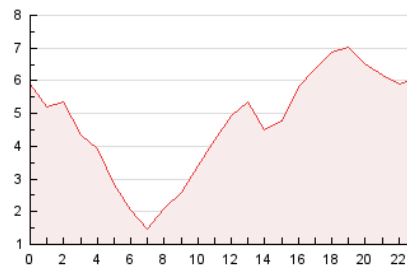


##### 4.2 Por franja horaria (promedio)

Visitas (x 1000)

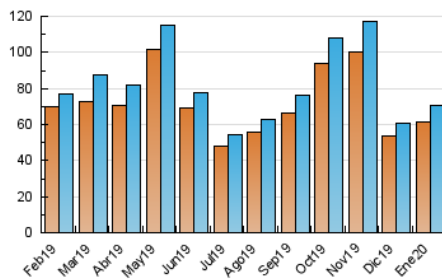


Páginas (x 1000)

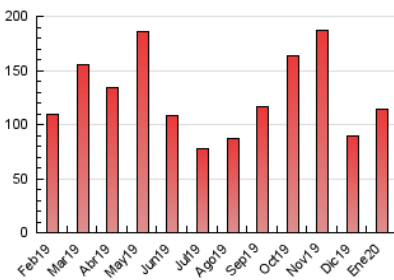


##### 4.3 Por meses

N. únicos / Visitas (x 1000)



Páginas (x 1000)





## INFORMACION Y CONTROL DE PUBLICACIONES, S.A.

Velázquez, 46, 1º Drcha - Tel. 91 435 00 32 Fax 91 435 96 05 - 28001 - MADRID  
 Entença, 218 Entr. 7 - Tel 93 439 24 18 Fax 93 419 25 34 - 08029 - BARCELONA

### Anexo - Tráfico Nacional

**Título:** PUBLICO.ES - VIDASOSTENIBLE.ORG  
**URL Primaria:** http://www.vidasostenible.org  
**Editor:** Display Connectors, S.L.  
**Domicilio:** Balmes, 150 Planta 6  
**Ciudad:** 08008 BARCELONA  
**Teléfono:** 91 838 76 41  
**Fax:**  
**E-mail:**  
**Clasificación:** Familia y estilo de vida  
**Sub-Clasificación:** Multicategoría



#### 1. Cifras totales y promedios (Nacional)

MES - AÑO	NAVEGADORES UNICOS	VISITAS	PAGINAS
Enero - 2020	19.938	22.769	45.695
<b>PROMEDIO DIARIO</b>	<b>687</b>	<b>734</b>	<b>1.474</b>
<b>PROMEDIO LUNES-VIERNES</b>	<b>776</b>	<b>828</b>	<b>1.687</b>
<b>PROMEDIO SABADO-DOMINGO</b>	<b>434</b>	<b>467</b>	<b>863</b>
<b>PAGINAS / VISITAS</b>	<b>2,01</b>		
<b>DURACION MEDIA VISITAS</b>	<b>0:03:12</b>		
<b>DURACION MEDIA PAGINAS</b>	<b>0:03:10</b>		

#### 2. Secciones (Nacional)

	PAGINAS	%
<b>HOME</b>	1.589	3.48 %
<b>RESTO</b>	44.106	96.52 %

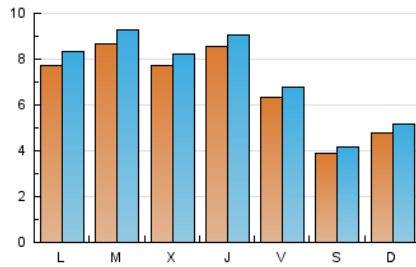
#### 3. Por día del mes (Nacional)

Día	N. únicos	Visitas	Páginas	Día	N. únicos	Visitas	Páginas	Día	N. únicos	Visitas	Páginas
1	230	232	302	11	464	498	845	21	1.031	1.133	3.122
2	435	461	753	12	610	660	1.131	22	864	933	1.966
3	371	403	720	13	1.001	1.105	2.275	23	882	930	2.117
4	324	357	625	14	886	938	2.020	24	598	637	1.419
5	285	309	470	15	989	1.048	2.187	25	351	378	633
6	352	373	542	16	1.028	1.094	2.523	26	467	501	965
7	688	735	1.214	17	726	772	1.771	27	820	868	1.870
8	868	929	1.801	18	415	441	955	28	862	899	1.797
9	903	955	1.676	19	556	590	1.280	29	904	956	1.762
10	786	843	1.461	20	907	989	2.361	30	1.027	1.078	1.869
								31	680	724	1.263

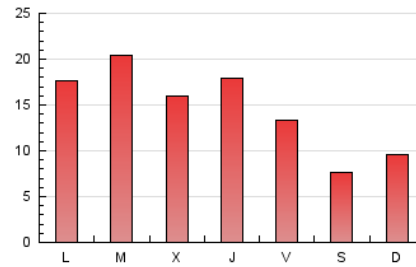
#### 4. Gráficas (Nacional)

##### 4.1 Por día de la semana (promedio)

N. únicos / Visitas (x 100)

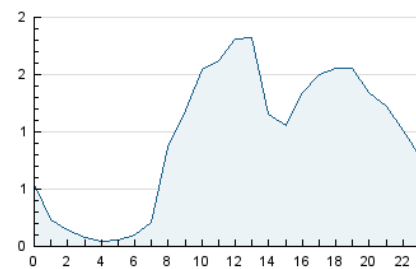


Páginas (x 100)

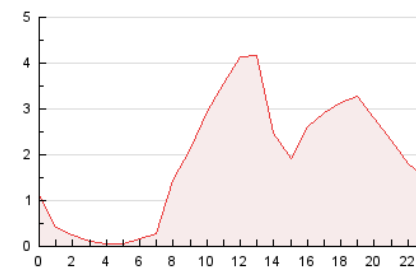


##### 4.2 Por franja horaria (promedio)

Visitas (x 1000)

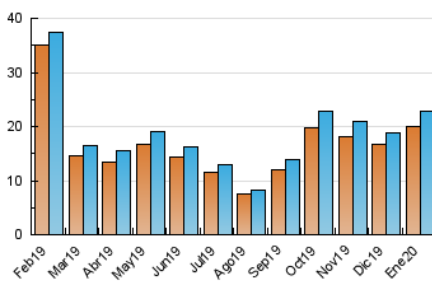


Páginas (x 1000)

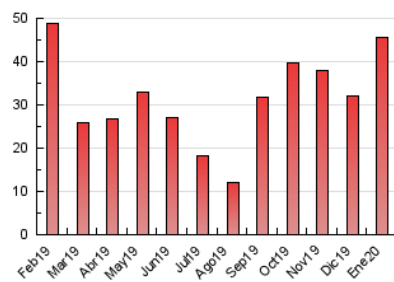


##### 4.3 Por meses

N. únicos / Visitas (x 1000)



Páginas (x 1000)



## 5. Observaciones

Este Medio Electrónico de Comunicación ha sido medido por la herramienta Google Analytics de Google

## 6. Definiciones básicas (Para más información ver Normas Técnicas para el Control de los Medios Electrónicos de Comunicación)

### Página Vista:

Conjunto de ficheros enviado a un usuario como resultado de una petición del mismo recibida por el servidor. Cuando la página está formada por varios marcos (frames), el conjunto de los mismos tendrá, a efectos de cómputo, la consideración de una página unitaria.

### Visita:

Una secuencia ininterrumpida de páginas servidas a un usuario válido. Si dicho usuario no realiza peticiones de páginas en un periodo de tiempo (30 min) la siguiente petición constituirá el inicio de una nueva visita.

### Navegador Único:

Total de combinaciones únicas de una dirección IP y un identificador adicional. Los medios pueden utilizar cookies o el Identificador de Alta de registro.

### Duración Página Vista:

Tiempo acumulado en segundos de todas las páginas vistas (en visitas de dos o más páginas vistas), dividido por el número total de páginas vistas.

### Duración Visita:

Tiempo en segundos de todas las visitas de dos o más páginas vistas, dividido por el número total de visitas de dos o más páginas vistas.

### Tráfico nacional:

Audiencia/difusión correspondiente a España medida en base a los datos de las direcciones IP registradas por el sistema de medición.

## 7. Opinión

De OJDinteractiva, la división de INFORMACIÓN Y CONTROL DE PUBLICACIONES S.A.:

Hemos examinado la información facilitada por el editor del medio electrónico para el periodo que comprende la presente certificación. Nuestro examen se ha realizado de acuerdo con las normas y procedimientos establecidos en las Normas Técnicas para el Control de los Medios Electrónicos de Comunicación.

En nuestra opinión, la presente certificación presenta razonablemente la difusión/audiencia registrada por este canal.

### ADVERTENCIA:

El trabajo de OJDinteractiva, la división de INFORMACIÓN Y CONTROL DE PUBLICACIONES S.A (INTROL) se limita a la realización de pruebas para la revisión de los datos de recuento suministrados por el editor con la finalidad de expresar una opinión sobre la razonabilidad de dichos datos de acuerdo con las Normas Técnicas para el control de los MEC.

Por tanto, INTROL no acepta responsabilidad alguna por las inexactitudes o errores que puedan existir en los datos de recuento. Tampoco acepta ninguna responsabilidad por la falsedad en los datos de recuento recibidos del editor, ni por otros datos de medición que no están incluidos en el análisis.

Febrero - 2020

OJDinteractiva