



INFORMACION Y CONTROL DE PUBLICACIONES, S.A.

Velázquez, 46, 1º Drcha - Tel. 91 435 00 32 Fax 91 435 96 05 - 28001 - MADRID
Av. Diagonal 497, 5a planta - Tel 93 439 24 18 Fax 93 419 25 34 - 08029 - BARCELONA

Título: DIARIOCRITICO.COM
URL Primaria: http://www.diariocritico.com
Editor: Ociocrítico, S.L.
Domicilio: Gran Vía nº 27 1º Dcha.
Ciudad: 28013 MADRID
Teléfono:
Fax:
E-mail:
Clasificación: Noticias e Información
Sub-Clasificación: Noticias globales y actualidad



1. Cifras totales y promedios (Nacional e Internacional)

MES - AÑO	NAVEGADORES UNICOS	VISITAS	PAGINAS
Octubre - 2023	168.531	254.220	336.615
PROMEDIO DIARIO	7.474	8.201	10.859
PROMEDIO LUNES-VIERNES	8.026	8.795	11.675
PROMEDIO SABADO-DOMINGO	6.125	6.748	8.864
PAGINAS / VISITAS	1,32		
DURACION MEDIA VISITAS	0:02:06		
TIEMPO INTERACCIÓN MEDIO	0:01:16		

2. Secciones (Nacional e Internacional)

	PAGINAS	%
HOME	27.179	8.07 %
RESTO	309.436	91.93 %

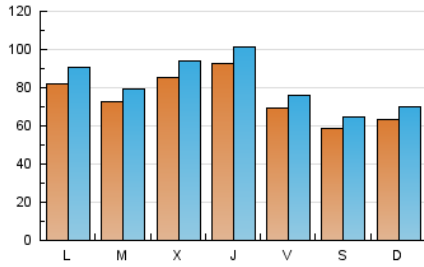
3. Por día del mes (Nacional e Internacional)

Día	N. únicos	Visitas	Páginas	Día	N. únicos	Visitas	Páginas	Día	N. únicos	Visitas	Páginas
1	6.396	6.990	9.457	11	9.084	9.836	12.851	21	6.378	7.047	8.531
2	9.593	10.789	14.940	12	8.012	8.785	11.190	22	6.719	7.469	9.638
3	8.673	9.394	13.015	13	5.969	6.616	9.228	23	6.818	7.699	10.711
4	7.396	8.094	11.009	14	5.437	5.977	7.855	24	8.254	8.899	11.557
5	8.342	9.083	12.154	15	5.735	6.337	9.371	25	6.999	7.781	10.328
6	5.672	6.241	8.549	16	6.671	7.367	10.335	26	8.529	9.185	11.883
7	6.026	6.643	8.726	17	7.301	8.014	11.029	27	7.643	8.510	11.284
8	6.631	7.257	9.454	18	10.781	11.759	15.080	28	5.607	6.108	8.027
9	8.027	8.977	12.006	19	12.287	13.462	16.634	29	6.196	6.907	8.717
10	5.642	6.346	8.221	20	8.501	9.042	12.037	30	9.899	10.481	13.146
								31	6.483	7.125	9.652

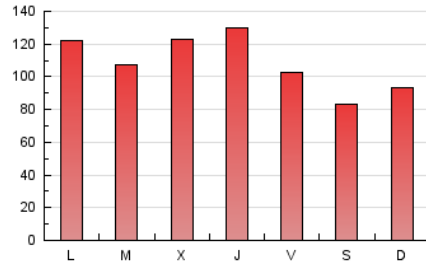
4. Gráficas (Nacional e Internacional)

4.1 Por día de la semana (promedio)

N. únicos / Visitas (x 100)



Páginas (x 100)



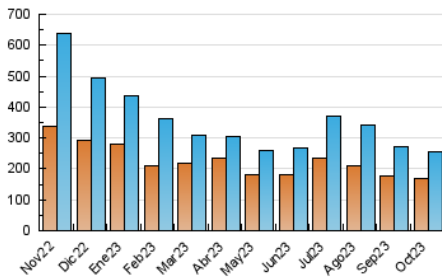
4.2 Por franja horaria (promedio)

Visitas_ (x 1000)

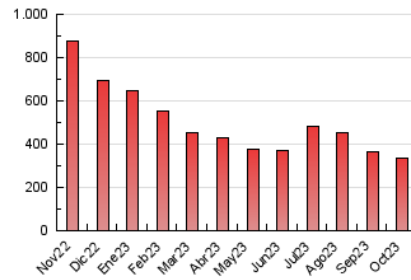
Páginas (x 1000)

4.3 Por meses

N. únicos / Visitas (x 1000)



Páginas (x 1000)





INFORMACION Y CONTROL DE PUBLICACIONES, S.A.

Velázquez, 46, 1º Drcha - Tel. 91 435 00 32 Fax 91 435 96 05 - 28001 - MADRID
Av. Diagonal 497, 5a planta - Tel 93 439 24 18 Fax 93 419 25 34 - 08029 - BARCELONA

Anexo - Tráfico Nacional

Título: DIARIOCRITICO.COM
URL Primaria: http://www.diariocritico.com
Editor: Ociocrítico, S.L.
Domicilio: Gran Vía nº 27 1º Dcha.
Ciudad: 28013 MADRID
Teléfono:
Fax:
E-mail:
Clasificación: Noticias e Información
Sub-Clasificación: Noticias globales y actualidad



1. Cifras totales y promedios (Nacional)

MES - AÑO	NAVEGADORES UNICOS	VISITAS	PAGINAS
Octubre - 2023	118.838	179.400	244.805
PROMEDIO DIARIO	5.258	5.787	7.897
PROMEDIO LUNES-VIERNES	5.561	6.120	8.407
PROMEDIO SABADO-DOMINGO	4.518	4.973	6.649
PAGINAS / VISITAS	1,36		
DURACION MEDIA VISITAS	0:02:10		
TIEMPO INTERACCIÓN MEDIO	0:01:11		

2. Secciones (Nacional)

	PAGINAS	%
HOME	24.437	9.98 %
RESTO	220.368	90.02 %

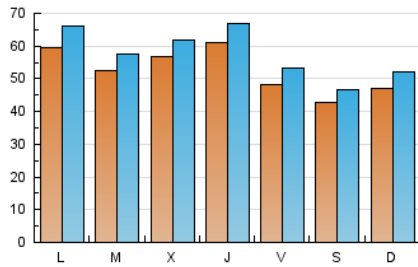
3. Por día del mes (Nacional)

Día	N. únicos	Visitas	Páginas	Día	N. únicos	Visitas	Páginas	Día	N. únicos	Visitas	Páginas
1	4.866	5.318	7.273	11	5.284	5.754	7.879	21	4.596	5.036	6.243
2	7.739	8.717	12.327	12	5.381	5.867	7.711	22	5.073	5.563	7.266
3	6.763	7.478	10.417	13	4.022	4.492	6.572	23	4.977	5.525	7.886
4	5.468	5.992	8.221	14	3.965	4.405	5.889	24	5.956	6.371	8.530
5	6.313	6.902	9.521	15	4.140	4.584	7.220	25	5.038	5.582	7.608
6	4.148	4.612	6.562	16	4.737	5.358	7.672	26	5.496	5.929	8.204
7	4.512	4.939	6.595	17	5.319	5.836	8.167	27	5.158	5.748	7.994
8	5.040	5.533	7.207	18	6.947	7.436	10.151	28	3.965	4.330	5.782
9	6.149	6.891	9.427	19	7.257	8.047	10.419	29	4.501	5.047	6.368
10	4.062	4.561	6.004	20	5.884	6.390	8.729	30	6.152	6.623	8.472
								31	4.085	4.534	6.489

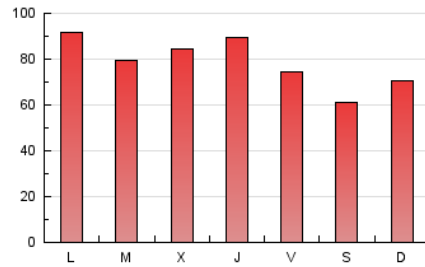
4. Gráficas (Nacional)

4.1 Por día de la semana (promedio)

N. únicos / Visitas (x 100)



Páginas (x 100)



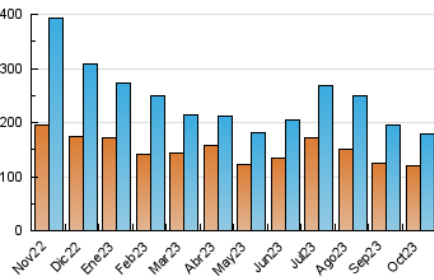
4.2 Por franja horaria (promedio)

Visitas_ (x 1000)

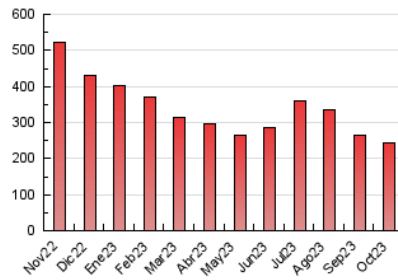
Páginas (x 1000)

4.3 Por meses

N. únicos / Visitas (x 1000)



Páginas (x 1000)



5. Observaciones

Este Medio Electrónico de Comunicación ha sido medido por la herramienta Google Analytics de Google (GA4)

6. Definiciones básicas (Para más información ver Normas Técnicas para el Control de los Medios Electrónicos de Comunicación)

Página Vista:

Conjunto de ficheros enviado a un usuario como resultado de una petición del mismo recibida por el servidor. Cuando la página está formada por varios marcos (frames), el conjunto de los mismos tendrá, a efectos de cómputo, la consideración de una página unitaria.

Visita:

Una secuencia ininterrumpida de páginas servidas a un usuario válido. Si dicho usuario no realiza peticiones de páginas en un periodo de tiempo (30 min) la siguiente petición constituirá el inicio de una nueva visita.

Navegador Único:

Total de combinaciones únicas de una dirección IP y un identificador adicional. Los medios pueden utilizar cookies o el Identificador de Alta de registro.

Duración Página Vista:

Tiempo acumulado en segundos de todas las páginas vistas (en visitas de dos o más páginas vistas), dividido por el número total de páginas vistas.

Duración Visita:

Tiempo en segundos de todas las visitas de dos o más páginas vistas, dividido por el número total de visitas de dos o más páginas vistas.

Tráfico nacional:

Audiencia/difusión correspondiente a España medida en base a los datos de las direcciones IP registradas por el sistema de medición.

7. Opinión

De OJDinteractiva, la división de INFORMACIÓN Y CONTROL DE PUBLICACIONES S.A.:

Hemos examinado la información facilitada por el editor del medio electrónico para el periodo que comprende la presente certificación.

Nuestro examen se ha realizado de acuerdo con las normas y procedimientos establecidos en las Normas Técnicas para el Control de los Medios Electrónicos de Comunicación.

En nuestra opinión, la presente acta presenta razonablemente la difusión/audiencia registrada por este medio electrónico.

ADVERTENCIA:

El trabajo de OJDinteractiva, la división de INFORMACIÓN Y CONTROL DE PUBLICACIONES S.A (INTROL) se limita a la realización de pruebas para la revisión de los datos de recuento suministrados por el editor con la finalidad de expresar una opinión sobre la razonabilidad de dichos datos de acuerdo con las Normas Técnicas para el control de los MEC.

Por tanto, INTROL no acepta responsabilidad alguna por las inexactitudes o errores que puedan existir en los datos de recuento. Tampoco acepta ninguna responsabilidad por la falsedad en los datos de recuento recibidos del editor, ni por otros datos de medición que no están incluidos en el análisis.

Noviembre - 2023

OJDinteractiva