



## INFORMACION Y CONTROL DE PUBLICACIONES, S.A.

Velázquez, 46, 1º Drcha - Tel. 91 435 00 32 Fax 91 435 96 05 - 28001 - MADRID  
Av. Diagonal 497, 5a planta - Tel 93 439 24 18 Fax 93 419 25 34 - 08029 - BARCELONA

**Título:** DIARIOCRITICO.COM  
**URL Primaria:** http://www.diariocritico.com  
**Editor:** Ociocrítico, S.L.  
**Domicilio:** Gran Vía nº 27 1º Dcha.  
**Ciudad:** 28013 MADRID  
**Teléfono:**  
**Fax:**  
**E-mail:**  
**Clasificación:** Noticias e Información  
**Sub-Clasificación:** Noticias globales y actualidad



### 1. Cifras totales y promedios (Nacional e Internacional)

MES - AÑO	NAVEGADORES UNICOS	VISITAS	PAGINAS
Agosto - 2023	208.223	341.581	450.213
<b>PROMEDIO DIARIO</b>	<b>10.037</b>	<b>11.019</b>	<b>14.523</b>
<b>PROMEDIO LUNES-VIERNES</b>	10.350	11.388	15.144
<b>PROMEDIO SABADO-DOMINGO</b>	9.138	9.956	12.736
<b>PAGINAS / VISITAS</b>	1,32		
<b>DURACION MEDIA VISITAS</b>	0:02:06		
<b>TIEMPO INTERACCIÓN MEDIO</b>	0:01:26		

### 2. Secciones (Nacional e Internacional)

	PAGINAS	%
<b>HOME</b>	27.199	6.04 %
<b>RESTO</b>	423.014	93.96 %

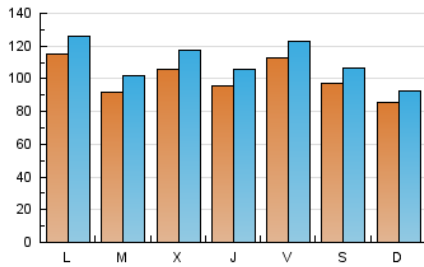
### 3. Por día del mes (Nacional e Internacional)

Día	N. únicos	Visitas	Páginas	Día	N. únicos	Visitas	Páginas	Día	N. únicos	Visitas	Páginas
<b>1</b>	9.231	10.726	13.891	<b>11</b>	8.295	8.988	11.711	<b>21</b>	9.404	10.132	13.936
<b>2</b>	8.420	9.189	12.627	<b>12</b>	6.172	6.827	8.836	<b>22</b>	7.554	8.465	11.447
<b>3</b>	9.910	10.649	14.388	<b>13</b>	6.664	7.285	9.522	<b>23</b>	13.130	15.112	19.247
<b>4</b>	16.412	17.556	22.310	<b>14</b>	8.357	9.336	12.115	<b>24</b>	8.244	9.207	12.656
<b>5</b>	13.172	14.331	17.542	<b>15</b>	9.545	10.412	12.740	<b>25</b>	12.530	13.824	18.642
<b>6</b>	9.744	10.350	13.418	<b>16</b>	8.076	8.956	11.406	<b>26</b>	11.699	12.695	15.921
<b>7</b>	10.130	11.398	15.393	<b>17</b>	9.808	10.916	14.907	<b>27</b>	10.358	11.309	14.197
<b>8</b>	6.979	7.533	10.782	<b>18</b>	7.926	8.939	12.072	<b>28</b>	18.190	19.435	27.748
<b>9</b>	7.456	8.037	11.102	<b>19</b>	7.949	8.723	11.689	<b>29</b>	12.592	13.746	18.067
<b>10</b>	7.516	8.366	11.230	<b>20</b>	7.343	8.129	10.765	<b>30</b>	15.793	17.453	22.564
								<b>31</b>	12.542	13.557	17.342

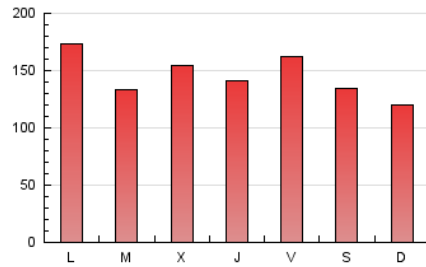
#### 4. Gráficas (Nacional e Internacional)

##### 4.1 Por día de la semana (promedio)

N. únicos / Visitas (x 100)



Páginas (x 100)



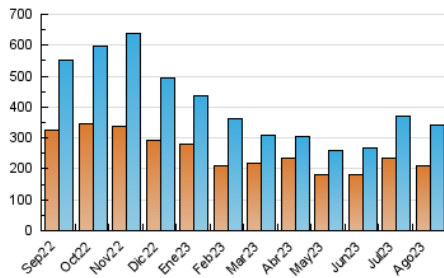
##### 4.2 Por franja horaria (promedio)

Visitas\_ (x 1000)

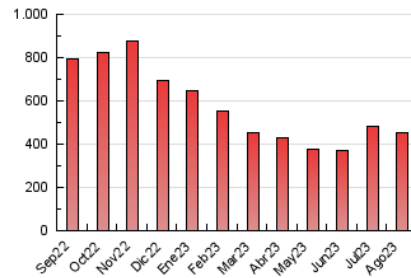
Páginas (x 1000)

##### 4.3 Por meses

N. únicos / Visitas (x 1000)



Páginas (x 1000)





## INFORMACION Y CONTROL DE PUBLICACIONES, S.A.

Velázquez, 46, 1º Drcha - Tel. 91 435 00 32 Fax 91 435 96 05 - 28001 - MADRID  
Av. Diagonal 497, 5a planta - Tel 93 439 24 18 Fax 93 419 25 34 - 08029 - BARCELONA

### Anexo - Tráfico Nacional

**Título:** DIARIOCRITICO.COM  
**URL Primaria:** http://www.diariocritico.com  
**Editor:** Ociocrítico, S.L.  
**Domicilio:** Gran Vía nº 27 1º Dcha.  
**Ciudad:** 28013 MADRID  
**Teléfono:**  
**Fax:**  
**E-mail:**  
**Clasificación:** Noticias e Información  
**Sub-Clasificación:** Noticias globales y actualidad



#### 1. Cifras totales y promedios (Nacional)

MES - AÑO	NAVEGADORES UNICOS	VISITAS	PAGINAS
Agosto - 2023	149.615	248.749	334.491
<b>PROMEDIO DIARIO</b>	<b>7.274</b>	<b>8.024</b>	<b>10.790</b>
<b>PROMEDIO LUNES-VIERNES</b>	7.477	8.295	11.240
<b>PROMEDIO SABADO-DOMINGO</b>	6.690	7.244	9.497
<b>PAGINAS / VISITAS</b>	1,34		
<b>DURACION MEDIA VISITAS</b>	0:02:08		
<b>TIEMPO INTERACCIÓN MEDIO</b>	0:01:24		

#### 2. Secciones (Nacional)

	PAGINAS	%
<b>HOME</b>	24.635	7.36 %
<b>RESTO</b>	309.856	92.64 %

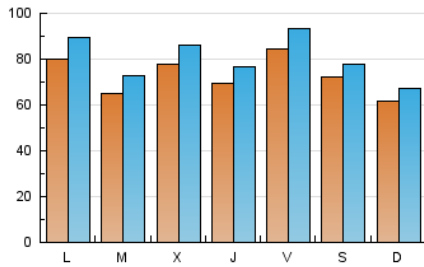
#### 3. Por día del mes (Nacional)

Día	N. únicos	Visitas	Páginas	Día	N. únicos	Visitas	Páginas	Día	N. únicos	Visitas	Páginas
1	7.221	8.491	11.201	11	5.618	6.067	8.221	21	7.421	7.973	11.197
2	6.275	6.831	9.666	12	4.281	4.672	6.333	22	5.676	6.389	8.886
3	7.296	7.878	10.932	13	4.867	5.345	7.091	23	10.870	12.577	16.186
4	11.835	12.930	16.599	14	6.068	6.768	8.822	24	6.354	7.040	10.052
5	8.892	9.585	12.172	15	7.073	7.594	9.323	25	10.356	11.490	15.673
6	6.906	7.404	9.576	16	5.677	6.218	8.175	26	9.640	10.362	13.177
7	7.837	8.947	12.163	17	7.530	8.366	11.866	27	7.337	7.988	10.326
8	5.137	5.615	8.106	18	6.069	6.845	9.489	28	10.656	12.123	16.248
9	5.338	5.675	8.157	19	6.114	6.552	9.077	29	7.376	8.296	11.489
10	5.179	5.667	7.877	20	5.480	6.047	8.225	30	10.638	11.757	15.969
								31	8.462	9.257	12.217

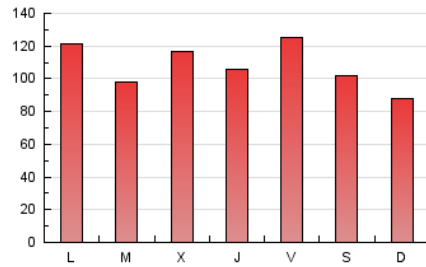
### 4. Gráficas (Nacional)

#### 4.1 Por día de la semana (promedio)

N. únicos / Visitas (x 100)



Páginas (x 100)



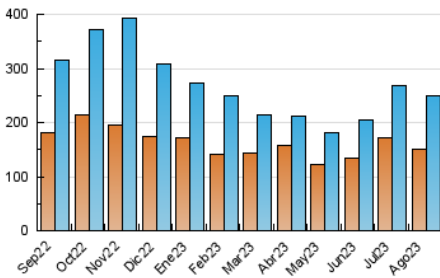
#### 4.2 Por franja horaria (promedio)

Visitas\_ (x 1000)

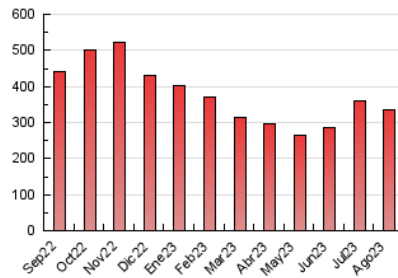
Páginas (x 1000)

#### 4.3 Por meses

N. únicos / Visitas (x 1000)



Páginas (x 1000)



## 5. Observaciones

Este Medio Electrónico de Comunicación ha sido medido por la herramienta Google Analytics de Google (GA4)

## 6. Definiciones básicas (Para más información ver Normas Técnicas para el Control de los Medios Electrónicos de Comunicación)

### Página Vista:

Conjunto de ficheros enviado a un usuario como resultado de una petición del mismo recibida por el servidor. Cuando la página está formada por varios marcos (frames), el conjunto de los mismos tendrá, a efectos de cómputo, la consideración de una página unitaria.

### Visita:

Una secuencia ininterrumpida de páginas servidas a un usuario válido. Si dicho usuario no realiza peticiones de páginas en un periodo de tiempo (30 min) la siguiente petición constituirá el inicio de una nueva visita.

### Navegador Único:

Total de combinaciones únicas de una dirección IP y un identificador adicional. Los medios pueden utilizar cookies o el Identificador de Alta de registro.

### Duración Página Vista:

Tiempo acumulado en segundos de todas las páginas vistas (en visitas de dos o más páginas vistas), dividido por el número total de páginas vistas.

### Duración Visita:

Tiempo en segundos de todas las visitas de dos o más páginas vistas, dividido por el número total de visitas de dos o más páginas vistas.

### Tráfico nacional:

Audiencia/difusión correspondiente a España medida en base a los datos de las direcciones IP registradas por el sistema de medición.

## 7. Opinión

De OJDinteractiva, la división de INFORMACIÓN Y CONTROL DE PUBLICACIONES S.A.:

Hemos examinado la información facilitada por el editor del medio electrónico para el periodo que comprende la presente certificación.

Nuestro examen se ha realizado de acuerdo con las normas y procedimientos establecidos en las Normas Técnicas para el Control de los Medios Electrónicos de Comunicación.

En nuestra opinión, la presente acta presenta razonablemente la difusión/audiencia registrada por este medio electrónico.

### ADVERTENCIA:

El trabajo de OJDinteractiva, la división de INFORMACIÓN Y CONTROL DE PUBLICACIONES S.A (INTROL) se limita a la realización de pruebas para la revisión de los datos de recuento suministrados por el editor con la finalidad de expresar una opinión sobre la razonabilidad de dichos datos de acuerdo con las Normas Técnicas para el control de los MEC.

Por tanto, INTROL no acepta responsabilidad alguna por las inexactitudes o errores que puedan existir en los datos de recuento. Tampoco acepta ninguna responsabilidad por la falsedad en los datos de recuento recibidos del editor, ni por otros datos de medición que no están incluidos en el análisis.

Septiembre - 2023

OJDinteractiva