



INFORMACION Y CONTROL DE PUBLICACIONES, S.A.

Velázquez, 46, 1º Drcha - Tel. 91 435 00 32 Fax 91 435 96 05 - 28001 - MADRID
Entença, 218 Entr. 7 - Tel 93 439 24 18 Fax 93 419 25 34 - 08029 - BARCELONA

Título: DIARIOCRITICO.COM
URL Primaria: http://www.diariocritico.com
Editor: Ociocrítico, S.L.
Domicilio: Gran Vía nº 27 1º Dcha.
Ciudad: 28013 MADRID
Teléfono:
Fax:
E-mail:
Clasificación: Noticias e Información
Sub-Clasificación: Noticias globales y actualidad

1. Cifras totales y promedios (Nacional e Internacional)

MES - AÑO	NAVEGADORES UNICOS	VISITAS	PAGINAS
Abril - 2019	2.334.219	5.158.780	6.681.464
PROMEDIO DIARIO	146.565	171.959	222.715
PROMEDIO LUNES-VIERNES	142.139	165.792	215.570
PROMEDIO SABADO-DOMINGO	158.737	188.920	242.367
PAGINAS / VISITAS	1,30		
DURACION MEDIA VISITAS	0:00:32		
DURACION MEDIA PAGINAS	0:01:50		

2. Secciones (Nacional e Internacional)

	PAGINAS	%
HOME	108.167	1.62 %
RESTO	6.573.297	98.38 %

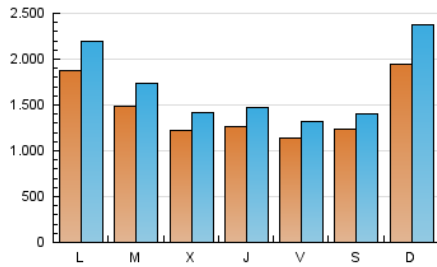
3. Por día del mes (Nacional e Internacional)

Día	N. únicos	Visitas	Páginas	Día	N. únicos	Visitas	Páginas	Día	N. únicos	Visitas	Páginas
1	135.069	158.137	202.060	11	111.356	130.382	168.928	21	178.080	214.885	268.718
2	131.856	152.992	197.604	12	43.723	55.490	80.235	22	224.576	260.314	332.471
3	105.258	123.720	162.382	13	148.196	165.016	207.642	23	145.705	170.616	224.861
4	121.047	142.253	181.398	14	406.514	500.497	656.402	24	102.858	119.330	158.521
5	166.147	190.856	240.405	15	315.272	369.729	504.602	25	91.274	108.429	143.893
6	112.424	129.924	164.881	16	162.874	187.872	243.114	26	131.928	151.018	194.246
7	142.503	173.270	216.297	17	159.254	180.151	231.733	27	86.607	100.928	131.754
8	131.298	153.945	199.634	18	183.308	207.649	258.394	28	49.715	63.121	87.776
9	160.438	186.017	239.559	19	115.413	130.034	162.196	29	128.506	154.463	203.606
10	119.897	142.903	189.435	20	145.853	163.715	205.463	30	139.997	171.124	223.254

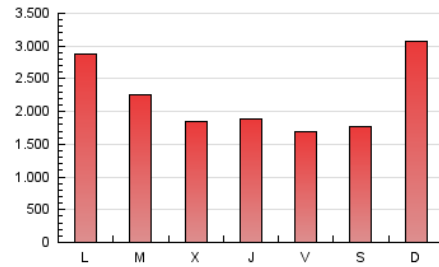
4. Gráficas (Nacional e Internacional)

4.1 Por día de la semana (promedio)

N. únicos / Visitas (x 100)

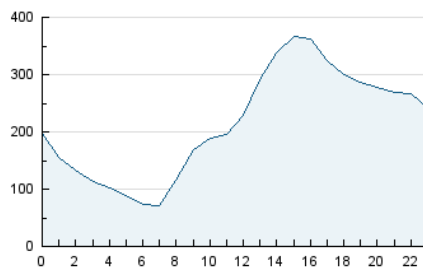


Páginas (x 100)

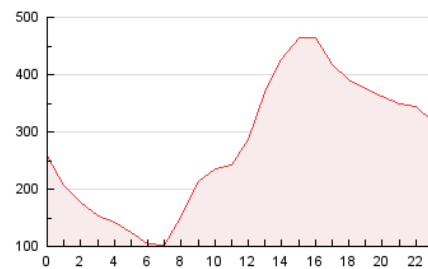


4.2 Por franja horaria (promedio)

Visitas (x 1000)

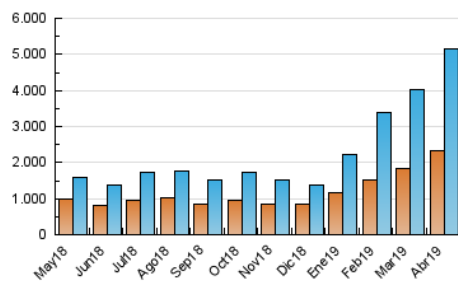


Páginas (x 1000)

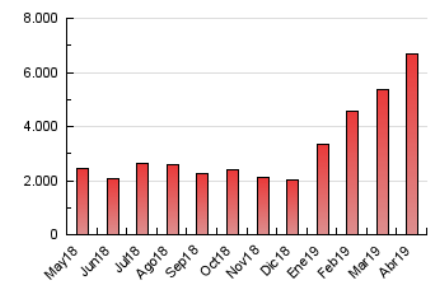


4.3 Por meses

N. únicos / Visitas (x 1000)



Páginas (x 1000)





INFORMACION Y CONTROL DE PUBLICACIONES, S.A.

Velázquez, 46, 1º Drcha - Tel. 91 435 00 32 Fax 91 435 96 05 - 28001 - MADRID
 Entença, 218 Entr. 7 - Tel 93 439 24 18 Fax 93 419 25 34 - 08029 - BARCELONA

Anexo - Tráfico Nacional

Título: DIARIOCRITICO.COM
URL Primaria: http://www.diariocritico.com
Editor: Ociocrítico, S.L.
Domicilio: Gran Vía nº 27 1º Dcha.
Ciudad: 28013 MADRID
Teléfono:
Fax:
E-mail:
Clasificación: Noticias e Información
Sub-Clasificación: Noticias globales y actualidad



1. Cifras totales y promedios (Nacional)

MES - AÑO	NAVEGADORES UNICOS	VISITAS	PAGINAS
Abril - 2019	1.031.953	2.378.466	3.044.226
PROMEDIO DIARIO	67.597	79.282	101.474
PROMEDIO LUNES-VIERNES	67.643	78.684	101.192
PROMEDIO SABADO-DOMINGO	67.471	80.926	102.249
PAGINAS / VISITAS	1,28		
DURACION MEDIA VISITAS	0:00:33		
DURACION MEDIA PAGINAS	0:01:52		

2. Secciones (Nacional)

	PAGINAS	%
HOME	95.884	3.15 %
RESTO	2.948.342	96.85 %

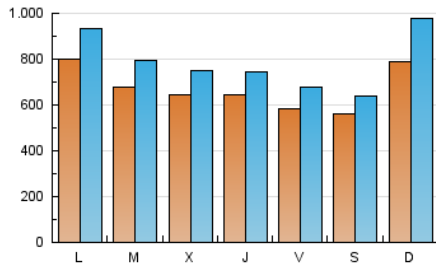
3. Por día del mes (Nacional)

Día	N. únicos	Visitas	Páginas	Día	N. únicos	Visitas	Páginas	Día	N. únicos	Visitas	Páginas
1	82.953	95.811	120.412	11	61.791	71.497	90.461	21	85.672	106.196	132.661
2	63.557	73.874	94.287	12	18.630	23.507	32.961	22	92.143	108.376	139.814
3	57.867	67.813	88.435	13	62.334	69.996	87.524	23	76.127	88.192	115.924
4	72.327	83.217	104.727	14	116.999	144.568	182.976	24	64.292	74.283	97.608
5	82.214	95.761	121.494	15	72.355	85.457	115.175	25	53.531	64.207	83.979
6	60.862	70.869	89.606	16	70.152	81.483	104.462	26	68.638	79.358	102.204
7	90.930	113.625	140.705	17	71.713	82.037	105.345	27	38.699	45.187	59.671
8	76.467	89.847	115.097	18	69.589	78.644	98.555	28	22.502	27.361	38.227
9	70.696	83.125	106.586	19	64.120	72.128	89.469	29	75.845	87.901	113.854
10	64.287	74.987	95.773	20	61.772	69.608	86.624	30	58.845	69.551	89.610

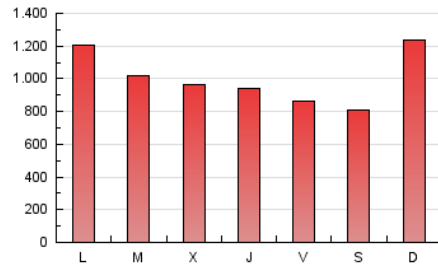
4. Gráficas (Nacional)

4.1 Por día de la semana (promedio)

N. únicos / Visitas (x 100)

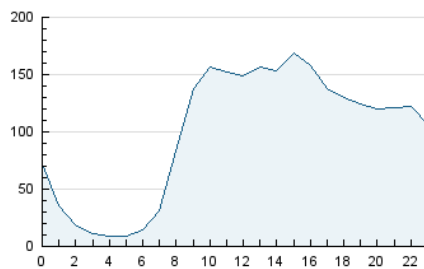


Páginas (x 100)

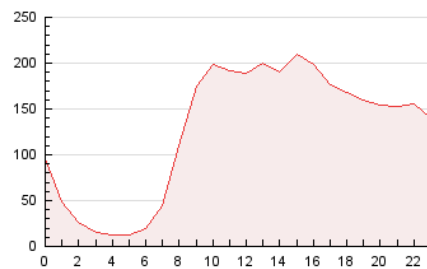


4.2 Por franja horaria (promedio)

Visitas (x 1000)

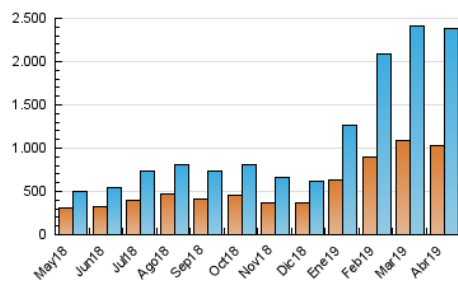


Páginas (x 1000)

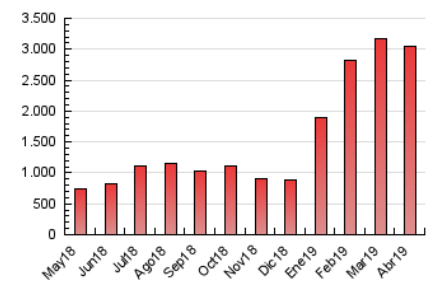


4.3 Por meses

N. únicos / Visitas (x 1000)



Páginas (x 1000)



5. Observaciones

Este Medio Electrónico de Comunicación ha sido medido por la herramienta Google Analytics de Google

6. Definiciones básicas (Para más información ver Normas Técnicas para el Control de los Medios Electrónicos de Comunicación)

Página Vista:

Conjunto de ficheros enviado a un usuario como resultado de una petición del mismo recibida por el servidor. Cuando la página está formada por varios marcos (frames), el conjunto de los mismos tendrá, a efectos de cómputo, la consideración de una página unitaria.

Visita:

Una secuencia ininterrumpida de páginas servidas a un usuario válido. Si dicho usuario no realiza peticiones de páginas en un periodo de tiempo (30 min) la siguiente petición constituirá el inicio de una nueva visita.

Navegador Único:

Total de combinaciones únicas de una dirección IP y un identificador adicional. Los medios pueden utilizar cookies o el Identificador de Alta de registro.

Duración Página Vista:

Tiempo acumulado en segundos de todas las páginas vistas (en visitas de dos o más páginas vistas), dividido por el número total de páginas vistas.

Duración Visita:

Tiempo en segundos de todas las visitas de dos o más páginas vistas, dividido por el número total de visitas de dos o más páginas vistas.

Tráfico nacional:

Audiencia/difusión correspondiente a España medida en base a los datos de las direcciones IP registradas por el sistema de medición.

7. Opinión

De OJDinteractiva, la división de INFORMACIÓN Y CONTROL DE PUBLICACIONES S.A.:

Hemos examinado la información facilitada por el editor del medio electrónico para el periodo que comprende la presente certificación.

Nuestro examen se ha realizado de acuerdo con las normas y procedimientos establecidos en las Normas Técnicas para el Control de los Medios Electrónicos de Comunicación.

En nuestra opinión, la presente acta presenta razonablemente la difusión/audiencia registrada por este medio electrónico.

ADVERTENCIA:

El trabajo de OJDinteractiva, la división de INFORMACIÓN Y CONTROL DE PUBLICACIONES S.A (INTROL) se limita a la realización de pruebas para la revisión de los datos de recuento suministrados por el editor con la finalidad de expresar una opinión sobre la razonabilidad de dichos datos de acuerdo con las Normas Técnicas para el control de los MEC.

Por tanto, INTROL no acepta responsabilidad alguna por las inexactitudes o errores que puedan existir en los datos de recuento. Tampoco acepta ninguna responsabilidad por la falsedad en los datos de recuento recibidos del editor, ni por otros datos de medición que no están incluidos en el análisis.

Mayo - 2019

OJDinteractiva