



INFORMACION Y CONTROL DE PUBLICACIONES, S.A.

Velázquez, 46, 1º Drcha - Tel. 91 435 00 32 Fax 91 435 96 05 - 28001 - MADRID
Av. Diagonal 497, 5a planta - Tel 93 439 24 18 Fax 93 419 25 34 - 08029 - BARCELONA

Título: DIARIOCRITICO.COM
URL Primaria: http://www.diariocritico.com
Editor: Ociocrítico, S.L.
Domicilio: Gran Vía nº 27 1º Dcha.
Ciudad: 28013 MADRID
Teléfono:
Fax:
E-mail:
Clasificación: Noticias e Información
Sub-Clasificación: Noticias globales y actualidad



1. Cifras totales y promedios (Nacional e Internacional)

MES - AÑO	NAVEGADORES UNICOS	VISITAS	PAGINAS
Febrero - 2026	252.419	540.737	793.114
PROMEDIO DIARIO	17.692	19.228	28.326
PROMEDIO LUNES-VIERNES	20.244	22.002	32.232
PROMEDIO SABADO-DOMINGO	11.314	12.294	18.558
PAGINAS / VISITAS	1,47		
DURACION MEDIA VISITAS	0:01:17		
TIEMPO INTERACCIÓN MEDIO	0:00:50		

2. Secciones (Nacional e Internacional)

	PAGINAS	%
HOME	12.009	1.51 %
RESTO	781.105	98.49 %

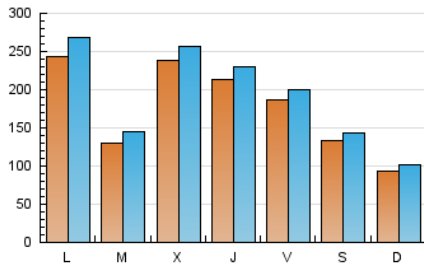
3. Por día del mes (Nacional e Internacional)

Día	N. únicos	Visitas	Páginas	Día	N. únicos	Visitas	Páginas	Día	N. únicos	Visitas	Páginas
1	19.307	20.493	33.315	11	25.454	27.517	38.894	21	25.538	26.382	40.677
2	42.183	47.019	75.581	12	20.014	21.415	29.986	22	5.924	6.731	10.246
3	17.733	19.529	32.067	13	19.064	20.696	30.406	23	26.369	29.605	40.504
4	38.117	40.678	66.470	14	7.074	8.003	11.385	24	6.444	7.247	10.021
5	26.656	28.659	40.863	15	6.533	7.296	10.139	25	14.529	15.833	23.118
6	22.846	24.430	35.066	16	12.423	13.132	18.454	26	24.189	26.552	41.524
7	5.916	6.806	9.957	17	5.714	6.544	8.312	27	19.261	20.645	30.465
8	5.498	6.413	9.446	18	17.156	18.553	23.493	28	14.721	16.226	23.300
9	16.669	17.853	25.582	19	14.263	15.395	20.861				
10	22.332	24.382	33.441	20	13.455	14.353	19.541				

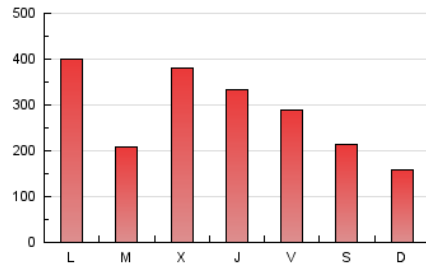
4. Gráficas (Nacional e Internacional)

4.1 Por día de la semana (promedio)

N. únicos / Visitas (x 100)



Páginas (x 100)

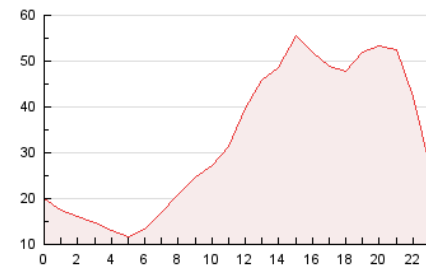


4.2 Por franja horaria (promedio)

Visitas_ (x 1000)

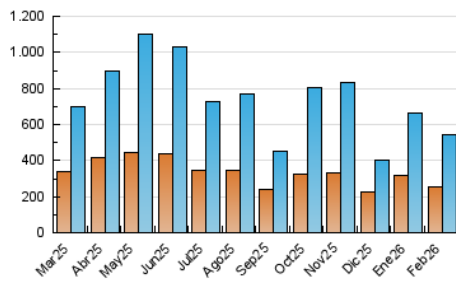


Páginas (x 1000)

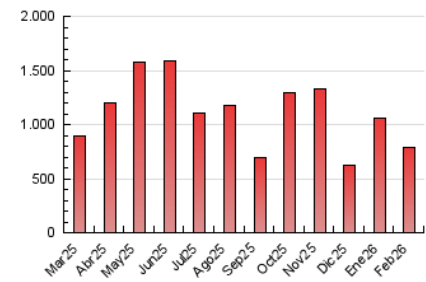


4.3 Por meses

N. únicos / Visitas (x 1000)



Páginas (x 1000)





INFORMACION Y CONTROL DE PUBLICACIONES, S.A.

Velázquez, 46, 1º Drcha - Tel. 91 435 00 32 Fax 91 435 96 05 - 28001 - MADRID
 Av. Diagonal 497, 5a planta - Tel 93 439 24 18 Fax 93 419 25 34 - 08029 - BARCELONA

Anexo - Tráfico Nacional

Título: DIARIOCRITICO.COM
URL Primaria: http://www.diariocritico.com
Editor: Ociocrítico, S.L.
Domicilio: Gran Vía nº 27 1º Dcha.
Ciudad: 28013 MADRID
Teléfono:
Fax:
E-mail:
Clasificación: Noticias e Información
Sub-Clasificación: Noticias globales y actualidad



1. Cifras totales y promedios (Nacional)

MES - AÑO	NAVEGADORES UNICOS	VISITAS	PAGINAS
Febrero - 2026	135.829	327.532	363.227
PROMEDIO DIARIO	10.466	11.563	12.972
PROMEDIO LUNES-VIERNES	12.365	13.648	15.298
PROMEDIO SABADO-DOMINGO	5.720	6.352	7.157
PAGINAS / VISITAS	1,12		
DURACION MEDIA VISITAS	0:01:08		
TIEMPO INTERACCIÓN MEDIO	0:00:50		

2. Secciones (Nacional)

	PAGINAS	%
HOME	9.608	2.65 %
RESTO	353.619	97.35 %

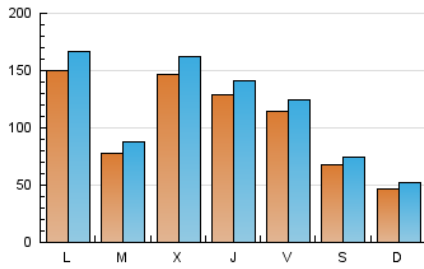
3. Por día del mes (Nacional)

Día	N. únicos	Visitas	Páginas	Día	N. únicos	Visitas	Páginas	Día	N. únicos	Visitas	Páginas
1	9.512	10.211	13.015	11	16.930	18.570	19.271	21	12.812	13.446	14.296
2	23.455	26.135	34.831	12	13.401	14.546	15.322	22	2.684	3.176	3.700
3	8.729	9.861	13.495	13	11.313	12.505	13.421	23	16.918	19.204	19.781
4	20.887	22.800	29.759	14	3.634	4.213	4.778	24	4.221	4.896	5.430
5	16.261	17.656	19.716	15	3.599	4.107	4.478	25	8.755	9.782	10.380
6	13.126	14.421	15.565	16	8.257	9.091	9.820	26	12.519	13.809	14.850
7	2.879	3.518	4.088	17	3.157	3.794	4.223	27	11.895	12.995	13.822
8	2.882	3.472	3.970	18	12.179	13.586	13.242	28	7.760	8.674	8.934
9	11.277	12.444	13.589	19	9.589	10.371	10.951				
10	15.095	16.513	17.560	20	9.334	9.975	10.940				

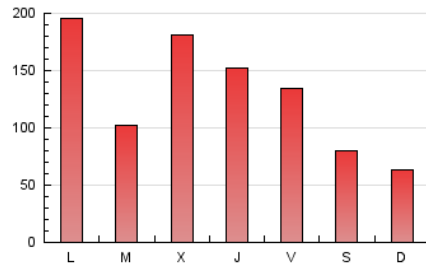
4. Gráficas (Nacional)

4.1 Por día de la semana (promedio)

N. únicos / Visitas (x 100)



Páginas (x 100)

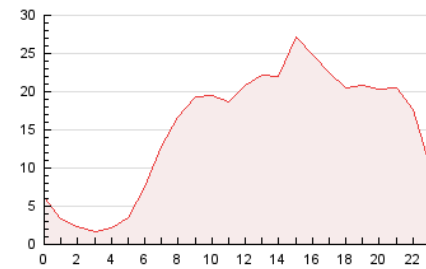


4.2 Por franja horaria (promedio)

Visitas_ (x 1000)

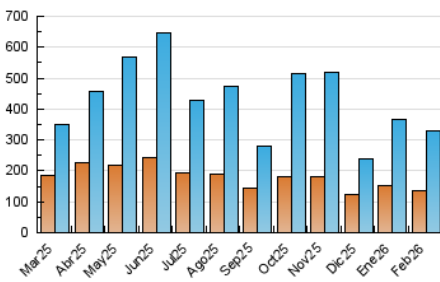


Páginas (x 1000)

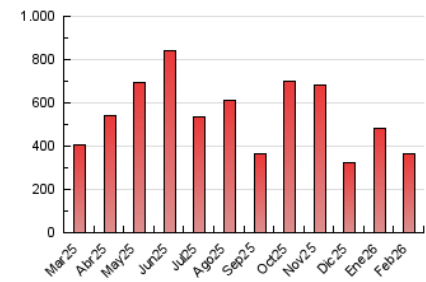


4.3 Por meses

N. únicos / Visitas (x 1000)



Páginas (x 1000)



5. Observaciones

Este Medio Electrónico de Comunicación ha sido medido por la herramienta Google Analytics de Google (GA4).

6. Definiciones básicas (Para más información ver Normas Técnicas para el Control de los Medios Electrónicos de Comunicación)

Página Vista:

Conjunto de ficheros enviado a un usuario como resultado de una petición del mismo recibida por el servidor. Cuando la página está formada por varios marcos (frames), el conjunto de los mismos tendrá, a efectos de cómputo, la consideración de una página unitaria.

Visita:

Una secuencia ininterrumpida de páginas servidas a un usuario válido. Si dicho usuario no realiza peticiones de páginas en un periodo de tiempo (30 min) la siguiente petición constituirá el inicio de una nueva visita.

Navegador Único:

Total de combinaciones únicas de una dirección IP y un identificador adicional. Los medios pueden utilizar cookies o el Identificador de Alta de registro.

Duración Página Vista:

Tiempo acumulado en segundos de todas las páginas vistas (en visitas de dos o más páginas vistas), dividido por el número total de páginas vistas.

Duración Visita:

Tiempo en segundos de todas las visitas de dos o más páginas vistas, dividido por el número total de visitas de dos o más páginas vistas.

Tráfico nacional:

Audiencia/difusión correspondiente a España medida en base a los datos de las direcciones IP registradas por el sistema de medición.

7. Opinión

De OJDinteractiva, la división de INFORMACIÓN Y CONTROL DE PUBLICACIONES S.A.:

Hemos examinado la información facilitada por el editor del medio electrónico para el periodo que comprende la presente certificación.

Nuestro examen se ha realizado de acuerdo con las normas y procedimientos establecidos en las Normas Técnicas para el Control de los Medios Electrónicos de Comunicación.

En nuestra opinión, la presente acta presenta razonablemente la difusión/audiencia registrada por este medio electrónico.

ADVERTENCIA:

El trabajo de OJDinteractiva, la división de INFORMACIÓN Y CONTROL DE PUBLICACIONES S.A (INTROL) se limita a la realización de pruebas para la revisión de los datos de recuento suministrados por el editor con la finalidad de expresar una opinión sobre la razonabilidad de dichos datos de acuerdo con las Normas Técnicas para el control de los MEC.

Por tanto, INTROL no acepta responsabilidad alguna por las inexactitudes o errores que puedan existir en los datos de recuento. Tampoco acepta ninguna responsabilidad por la falsedad en los datos de recuento recibidos del editor, ni por otros datos de medición que no están incluidos en el análisis.

Marzo - 2026

OJDinteractiva