



INFORMACION Y CONTROL DE PUBLICACIONES, S.A.

Velázquez, 46, 1º Drcha - Tel. 91 435 00 32 Fax 91 435 96 05 - 28001 - MADRID
Av. Diagonal 497, 5a planta - Tel 93 439 24 18 Fax 93 419 25 34 - 08029 - BARCELONA

Título: DIARIOCRITICO.COM
URL Primaria: http://www.diariocritico.com
Editor: Ociocrítico, S.L.
Domicilio: Gran Vía nº 27 1º Dcha.
Ciudad: 28013 MADRID
Teléfono:
Fax:
E-mail:
Clasificación: Noticias e Información
Sub-Clasificación: Noticias globales y actualidad



1. Cifras totales y promedios (Nacional e Internacional)

MES - AÑO	NAVEGADORES UNICOS	VISITAS	PAGINAS
Febrero - 2025	216.921	293.498	351.581
PROMEDIO DIARIO	9.803	10.438	12.556
PROMEDIO LUNES-VIERNES	10.893	11.570	14.070
PROMEDIO SABADO-DOMINGO	7.077	7.606	8.772
PAGINAS / VISITAS	1,20		
DURACION MEDIA VISITAS	0:01:40		
TIEMPO INTERACCIÓN MEDIO	0:00:32		

2. Secciones (Nacional e Internacional)

	PAGINAS	%
HOME	20.157	5.73 %
RESTO	331.424	94.27 %

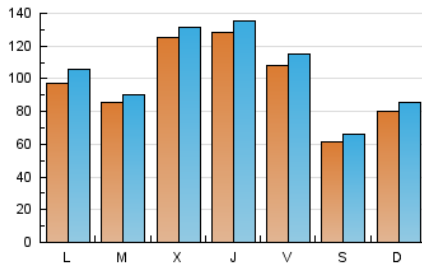
3. Por día del mes (Nacional e Internacional)

Día	N. únicos	Visitas	Páginas	Día	N. únicos	Visitas	Páginas	Día	N. únicos	Visitas	Páginas
1	5.748	6.354	6.869	11	8.296	8.761	10.308	21	15.064	16.111	19.579
2	6.119	6.524	7.326	12	5.879	6.358	7.479	22	8.001	8.468	9.789
3	7.112	7.700	9.090	13	6.306	6.737	8.155	23	9.034	9.749	11.462
4	6.252	6.722	8.048	14	12.018	12.833	16.664	24	16.187	17.566	21.670
5	16.115	16.389	18.244	15	5.803	6.283	7.143	25	12.296	12.908	15.828
6	9.095	9.750	10.742	16	10.848	11.600	14.053	26	17.864	18.707	23.067
7	7.334	7.988	8.874	17	9.006	9.666	12.472	27	24.536	25.445	32.397
8	5.093	5.408	6.187	18	7.252	7.701	9.451	28	8.743	9.238	11.301
9	5.970	6.459	7.344	19	10.351	11.230	14.256				
10	6.717	7.326	9.037	20	11.431	12.270	14.746				

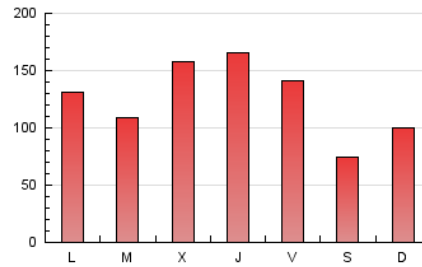
4. Gráficas (Nacional e Internacional)

4.1 Por día de la semana (promedio)

N. únicos / Visitas (x 100)

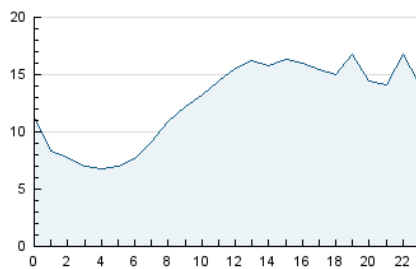


Páginas (x 100)

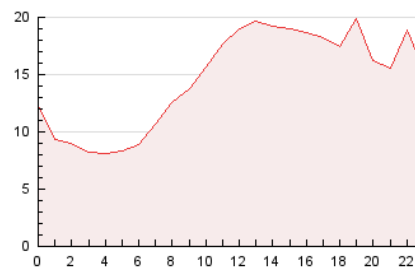


4.2 Por franja horaria (promedio)

Visitas_ (x 1000)

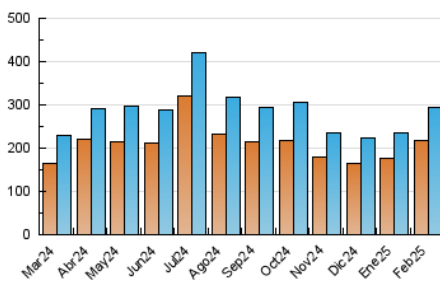


Páginas (x 1000)

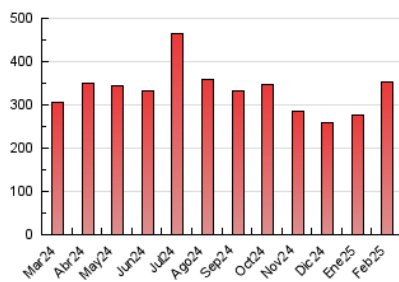


4.3 Por meses

N. únicos / Visitas (x 1000)



Páginas (x 1000)





INFORMACION Y CONTROL DE PUBLICACIONES, S.A.

Velázquez, 46, 1º Drcha - Tel. 91 435 00 32 Fax 91 435 96 05 - 28001 - MADRID
 Av. Diagonal 497, 5a planta - Tel 93 439 24 18 Fax 93 419 25 34 - 08029 - BARCELONA

Anexo - Tráfico Nacional

Título: DIARIOCRITICO.COM
URL Primaria: http://www.diariocritico.com
Editor: Ociocrítico, S.L.
Domicilio: Gran Vía nº 27 1º Dcha.
Ciudad: 28013 MADRID
Teléfono:
Fax:
E-mail:
Clasificación: Noticias e Información
Sub-Clasificación: Noticias globales y actualidad



1. Cifras totales y promedios (Nacional)

MES - AÑO	NAVEGADORES UNICOS	VISITAS	PAGINAS
Febrero - 2025	114.051	161.669	186.326
PROMEDIO DIARIO	5.353	5.759	6.655
PROMEDIO LUNES-VIERNES	5.690	6.112	7.169
PROMEDIO SABADO-DOMINGO	4.511	4.876	5.368
PAGINAS / VISITAS	1,16		
DURACION MEDIA VISITAS	0:02:01		
TIEMPO INTERACCIÓN MEDIO	0:00:39		

2. Secciones (Nacional)

	PAGINAS	%
HOME	16.734	8.98 %
RESTO	169.592	91.02 %

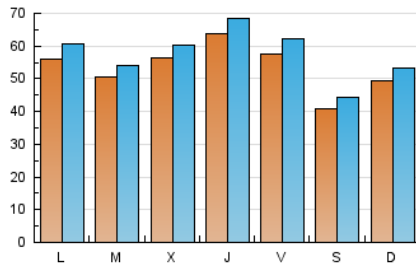
3. Por día del mes (Nacional)

Día	N. únicos	Visitas	Páginas	Día	N. únicos	Visitas	Páginas	Día	N. únicos	Visitas	Páginas
1	4.300	4.799	5.134	11	4.532	4.767	5.906	21	7.447	8.087	8.821
2	4.536	4.815	5.446	12	4.067	4.422	5.139	22	4.901	5.214	5.578
3	5.082	5.512	6.446	13	4.242	4.573	5.673	23	4.866	5.321	5.693
4	4.392	4.796	5.813	14	6.376	6.780	8.221	24	7.981	8.509	9.910
5	4.441	4.739	5.704	15	3.714	4.021	4.526	25	6.795	7.260	8.399
6	3.814	4.149	4.914	16	6.430	6.916	7.494	26	8.798	9.152	10.416
7	4.276	4.764	5.407	17	4.986	5.419	6.732	27	10.791	11.401	12.448
8	3.481	3.718	4.345	18	4.517	4.833	5.978	28	4.889	5.185	6.092
9	3.862	4.201	4.728	19	5.259	5.754	6.900				
10	4.401	4.866	6.120	20	6.721	7.268	8.343				

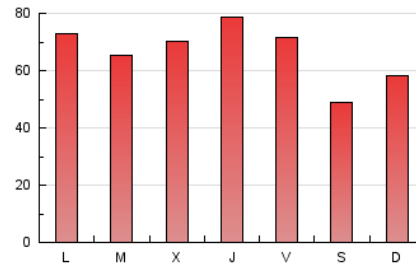
4. Gráficas (Nacional)

4.1 Por día de la semana (promedio)

N. únicos / Visitas (x 100)



Páginas (x 100)

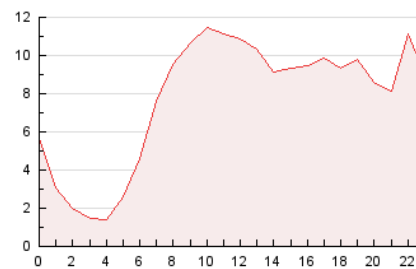


4.2 Por franja horaria (promedio)

Visitas_ (x 1000)

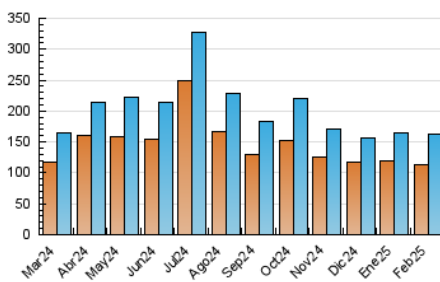


Páginas (x 1000)

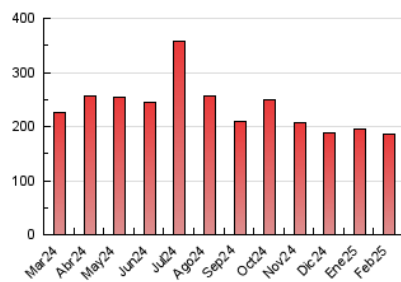


4.3 Por meses

N. únicos / Visitas (x 1000)



Páginas (x 1000)



5. Observaciones

Este Medio Electrónico de Comunicación ha sido medido por la herramienta Google Analytics de Google (GA4).

6. Definiciones básicas (Para más información ver Normas Técnicas para el Control de los Medios Electrónicos de Comunicación)

Página Vista:

Conjunto de ficheros enviado a un usuario como resultado de una petición del mismo recibida por el servidor. Cuando la página está formada por varios marcos (frames), el conjunto de los mismos tendrá, a efectos de cómputo, la consideración de una página unitaria.

Visita:

Una secuencia ininterrumpida de páginas servidas a un usuario válido. Si dicho usuario no realiza peticiones de páginas en un periodo de tiempo (30 min) la siguiente petición constituirá el inicio de una nueva visita.

Navegador Único:

Total de combinaciones únicas de una dirección IP y un identificador adicional. Los medios pueden utilizar cookies o el Identificador de Alta de registro.

Duración Página Vista:

Tiempo acumulado en segundos de todas las páginas vistas (en visitas de dos o más páginas vistas), dividido por el número total de páginas vistas.

Duración Visita:

Tiempo en segundos de todas las visitas de dos o más páginas vistas, dividido por el número total de visitas de dos o más páginas vistas.

Tráfico nacional:

Audiencia/difusión correspondiente a España medida en base a los datos de las direcciones IP registradas por el sistema de medición.

7. Opinión

De OJDinteractiva, la división de INFORMACIÓN Y CONTROL DE PUBLICACIONES S.A.:

Hemos examinado la información facilitada por el editor del medio electrónico para el periodo que comprende la presente certificación.

Nuestro examen se ha realizado de acuerdo con las normas y procedimientos establecidos en las Normas Técnicas para el Control de los Medios Electrónicos de Comunicación.

En nuestra opinión, la presente acta presenta razonablemente la difusión/audiencia registrada por este medio electrónico.

ADVERTENCIA:

El trabajo de OJDinteractiva, la división de INFORMACIÓN Y CONTROL DE PUBLICACIONES S.A (INTROL) se limita a la realización de pruebas para la revisión de los datos de recuento suministrados por el editor con la finalidad de expresar una opinión sobre la razonabilidad de dichos datos de acuerdo con las Normas Técnicas para el control de los MEC.

Por tanto, INTROL no acepta responsabilidad alguna por las inexactitudes o errores que puedan existir en los datos de recuento. Tampoco acepta ninguna responsabilidad por la falsedad en los datos de recuento recibidos del editor, ni por otros datos de medición que no están incluidos en el análisis.

Marzo - 2025

OJDinteractiva