



## INFORMACION Y CONTROL DE PUBLICACIONES, S.A.

Velázquez, 46, 1º Drcha - Tel. 91 435 00 32 Fax 91 435 96 05 - 28001 - MADRID  
Av. Diagonal 497, 5a planta - Tel 93 439 24 18 Fax 93 419 25 34 - 08029 - BARCELONA

**Título:** DIARIOCRITICO.COM  
**URL Primaria:** http://www.diariocritico.com  
**Editor:** Ociocrítico, S.L.  
**Domicilio:** Gran Vía nº 27 1º Dcha.  
**Ciudad:** 28013 MADRID  
**Teléfono:**  
**Fax:**  
**E-mail:**  
**Clasificación:** Noticias e Información  
**Sub-Clasificación:** Noticias globales y actualidad



### 1. Cifras totales y promedios (Nacional e Internacional)

MES - AÑO	NAVEGADORES UNICOS	VISITAS	PAGINAS
Enero - 2026	314.281	662.319	1.060.102
<b>PROMEDIO DIARIO</b>	<b>19.671</b>	<b>21.384</b>	<b>34.197</b>
<b>PROMEDIO LUNES-VIERNES</b>	20.966	22.818	36.276
<b>PROMEDIO SABADO-DOMINGO</b>	16.506	17.879	29.115
<b>PAGINAS / VISITAS</b>	1,60		
<b>DURACION MEDIA VISITAS</b>	0:01:33		
<b>TIEMPO INTERACCIÓN MEDIO</b>	0:01:05		

### 2. Secciones (Nacional e Internacional)

	PAGINAS	%
<b>HOME</b>	15.938	1.50 %
<b>RESTO</b>	1.044.164	98.50 %

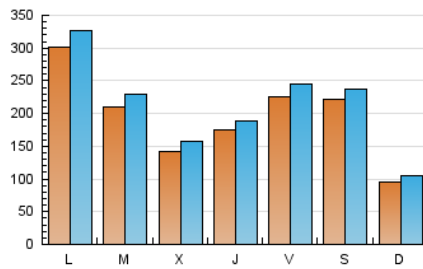
### 3. Por día del mes (Nacional e Internacional)

Día	N. únicos	Visitas	Páginas	Día	N. únicos	Visitas	Páginas	Día	N. únicos	Visitas	Páginas
<b>1</b>	12.811	13.776	17.998	<b>11</b>	8.596	9.522	16.416	<b>21</b>	31.665	34.408	53.699
<b>2</b>	19.127	20.360	33.832	<b>12</b>	35.874	38.707	60.719	<b>22</b>	14.967	16.595	27.284
<b>3</b>	14.234	15.367	25.421	<b>13</b>	14.860	16.662	28.012	<b>23</b>	24.132	26.851	38.785
<b>4</b>	8.527	9.770	17.458	<b>14</b>	7.003	7.975	12.864	<b>24</b>	10.616	11.640	18.347
<b>5</b>	33.874	36.462	64.631	<b>15</b>	24.319	25.890	39.463	<b>25</b>	7.491	8.198	12.586
<b>6</b>	17.182	18.747	35.348	<b>16</b>	37.100	39.802	64.019	<b>26</b>	15.182	16.525	25.527
<b>7</b>	11.381	12.599	21.494	<b>17</b>	33.224	35.025	59.040	<b>27</b>	16.553	17.773	24.835
<b>8</b>	23.643	25.745	43.267	<b>18</b>	13.150	14.779	22.832	<b>28</b>	6.831	7.751	11.587
<b>9</b>	12.468	14.147	24.146	<b>19</b>	35.485	38.786	59.652	<b>29</b>	12.000	12.663	20.405
<b>10</b>	36.319	38.326	63.308	<b>20</b>	35.067	38.711	60.293	<b>30</b>	19.719	21.071	30.203
								<b>31</b>	16.401	18.286	26.631

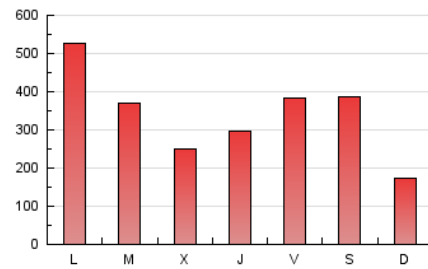
#### 4. Gráficas (Nacional e Internacional)

##### 4.1 Por día de la semana (promedio)

N. únicos / Visitas (x 100)



Páginas (x 100)

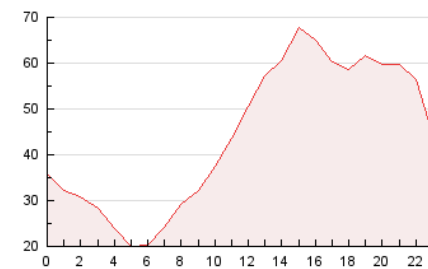


##### 4.2 Por franja horaria (promedio)

Visitas\_ (x 1000)

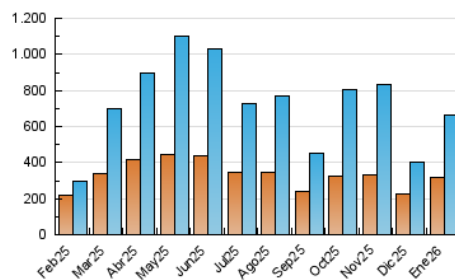


Páginas (x 1000)

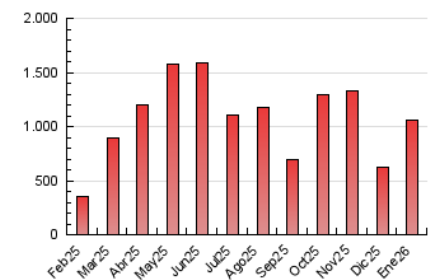


##### 4.3 Por meses

N. únicos / Visitas (x 1000)



Páginas (x 1000)





## INFORMACION Y CONTROL DE PUBLICACIONES, S.A.

Velázquez, 46, 1º Drcha - Tel. 91 435 00 32 Fax 91 435 96 05 - 28001 - MADRID  
Av. Diagonal 497, 5a planta - Tel 93 439 24 18 Fax 93 419 25 34 - 08029 - BARCELONA

### Anexo - Tráfico Nacional

**Título:** DIARIOCRITICO.COM  
**URL Primaria:** http://www.diariocritico.com  
**Editor:** Ociocrítico, S.L.  
**Domicilio:** Gran Vía nº 27 1º Dcha.  
**Ciudad:** 28013 MADRID  
**Teléfono:**  
**Fax:**  
**E-mail:**  
**Clasificación:** Noticias e Información  
**Sub-Clasificación:** Noticias globales y actualidad



#### 1. Cifras totales y promedios (Nacional)

MES - AÑO	NAVEGADORES UNICOS	VISITAS	PAGINAS
Enero - 2026	152.846	364.625	483.301
<b>PROMEDIO DIARIO</b>	<b>10.710</b>	<b>11.725</b>	<b>15.590</b>
<b>PROMEDIO LUNES-VIERNES</b>	<b>11.863</b>	<b>12.965</b>	<b>17.234</b>
<b>PROMEDIO SABADO-DOMINGO</b>	<b>7.893</b>	<b>8.695</b>	<b>11.571</b>
<b>PAGINAS / VISITAS</b>	<b>1,33</b>		
<b>DURACION MEDIA VISITAS</b>	<b>0:01:29</b>		
<b>TIEMPO INTERACCIÓN MEDIO</b>	<b>0:01:11</b>		

#### 2. Secciones (Nacional)

	PAGINAS	%
<b>HOME</b>	13.134	2.72 %
<b>RESTO</b>	470.167	97.28 %

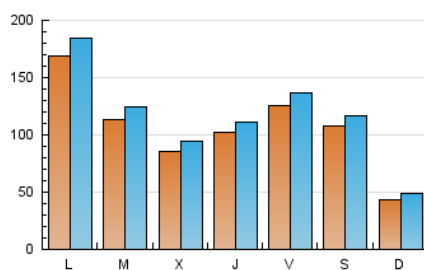
#### 3. Por día del mes (Nacional)

Día	N. únicos	Visitas	Páginas	Día	N. únicos	Visitas	Páginas	Día	N. únicos	Visitas	Páginas
1	9.430	10.302	11.531	11	3.327	3.930	5.188	21	19.633	21.194	28.187
2	10.986	11.661	15.431	12	18.200	19.484	25.200	22	7.754	8.839	11.745
3	5.473	6.238	8.264	13	5.960	6.866	9.165	23	14.578	16.003	20.197
4	3.724	4.358	5.994	14	3.523	4.200	5.905	24	4.370	5.083	6.614
5	20.188	22.014	32.212	15	12.324	13.329	16.647	25	3.633	4.210	5.514
6	8.267	9.218	14.048	16	20.439	21.980	29.606	26	8.776	9.802	12.874
7	7.180	7.946	11.327	17	17.128	18.547	24.874	27	10.785	11.867	14.259
8	15.086	16.048	23.699	18	6.487	7.166	9.402	28	3.851	4.507	5.878
9	5.963	7.024	9.784	19	20.484	22.292	29.536	29	6.352	6.834	8.857
10	19.575	20.660	28.371	20	20.244	21.943	29.203	30	10.974	11.872	13.867
								31	7.322	8.062	9.922

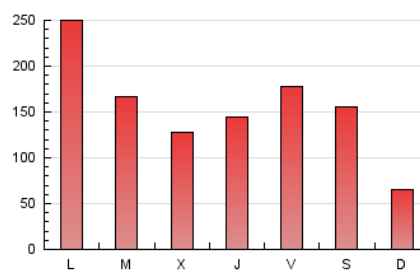
## 4. Gráficas (Nacional)

### 4.1 Por día de la semana (promedio)

N. únicos / Visitas (x 100)



Páginas (x 100)

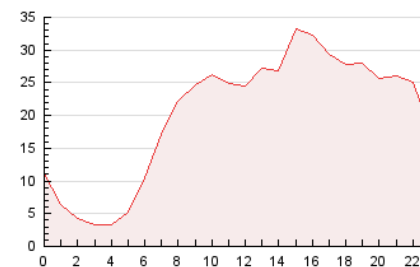


### 4.2 Por franja horaria (promedio)

Visitas\_ (x 1000)

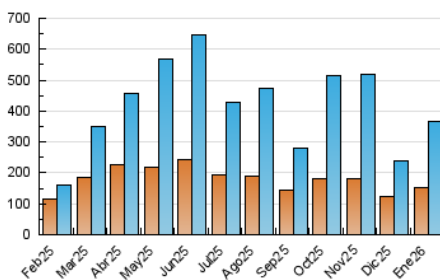


Páginas (x 1000)

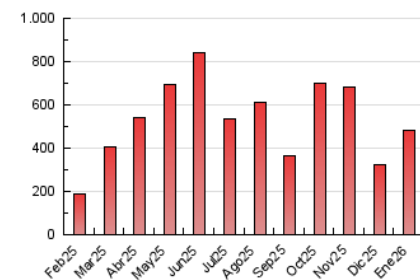


### 4.3 Por meses

N. únicos / Visitas (x 1000)



Páginas (x 1000)



## 5. Observaciones

Este Medio Electrónico de Comunicación ha sido medido por la herramienta Google Analytics de Google (GA4).

## 6. Definiciones básicas (Para más información ver Normas Técnicas para el Control de los Medios Electrónicos de Comunicación)

### Página Vista:

Conjunto de ficheros enviado a un usuario como resultado de una petición del mismo recibida por el servidor. Cuando la página está formada por varios marcos (frames), el conjunto de los mismos tendrá, a efectos de cómputo, la consideración de una página unitaria.

### Visita:

Una secuencia ininterrumpida de páginas servidas a un usuario válido. Si dicho usuario no realiza peticiones de páginas en un periodo de tiempo (30 min) la siguiente petición constituirá el inicio de una nueva visita.

### Navegador Único:

Total de combinaciones únicas de una dirección IP y un identificador adicional. Los medios pueden utilizar cookies o el Identificador de Alta de registro.

### Duración Página Vista:

Tiempo acumulado en segundos de todas las páginas vistas (en visitas de dos o más páginas vistas), dividido por el número total de páginas vistas.

### Duración Visita:

Tiempo en segundos de todas las visitas de dos o más páginas vistas, dividido por el número total de visitas de dos o más páginas vistas.

### Tráfico nacional:

Audiencia/difusión correspondiente a España medida en base a los datos de las direcciones IP registradas por el sistema de medición.

## 7. Opinión

De OJDinteractiva, la división de INFORMACIÓN Y CONTROL DE PUBLICACIONES S.A.:

Hemos examinado la información facilitada por el editor del medio electrónico para el periodo que comprende la presente certificación.

Nuestro examen se ha realizado de acuerdo con las normas y procedimientos establecidos en las Normas Técnicas para el Control de los Medios Electrónicos de Comunicación.

En nuestra opinión, la presente acta presenta razonablemente la difusión/audiencia registrada por este medio electrónico.

### ADVERTENCIA:

El trabajo de OJDinteractiva, la división de INFORMACIÓN Y CONTROL DE PUBLICACIONES S.A (INTROL) se limita a la realización de pruebas para la revisión de los datos de recuento suministrados por el editor con la finalidad de expresar una opinión sobre la razonabilidad de dichos datos de acuerdo con las Normas Técnicas para el control de los MEC.

Por tanto, INTROL no acepta responsabilidad alguna por las inexactitudes o errores que puedan existir en los datos de recuento. Tampoco acepta ninguna responsabilidad por la falsedad en los datos de recuento recibidos del editor, ni por otros datos de medición que no están incluidos en el análisis.

Febrero - 2026

OJDinteractiva