



INFORMACION Y CONTROL DE PUBLICACIONES, S.A.

Velázquez, 46, 1º Drcha - Tel. 91 435 00 32 Fax 91 435 96 05 - 28001 - MADRID
 Av. Diagonal 497, 5a planta - Tel 93 439 24 18 Fax 93 419 25 34 - 08029 - BARCELONA

Título: DIARIOCRITICO.COM
URL Primaria: http://www.diariocritico.com
Editor: Ociocrítico, S.L.
Domicilio: Gran Vía nº 27 1º Dcha.
Ciudad: 28013 MADRID
Teléfono:
Fax:
E-mail:
Clasificación: Noticias e Información
Sub-Clasificación: Noticias globales y actualidad



1. Cifras totales y promedios (Nacional e Internacional)

MES - AÑO	NAVEGADORES UNICOS	VISITAS	PAGINAS
Enero - 2025	176.758	234.353	276.430
PROMEDIO DIARIO	7.046	7.650	8.917
PROMEDIO LUNES-VIERNES	6.694	7.236	8.674
PROMEDIO SABADO-DOMINGO	8.057	8.841	9.617
PAGINAS / VISITAS	1,17		
DURACION MEDIA VISITAS	0:02:06		
TIEMPO INTERACCIÓN MEDIO	0:00:47		

2. Secciones (Nacional e Internacional)

	PAGINAS	%
HOME	23.246	8.41 %
RESTO	253.184	91.59 %

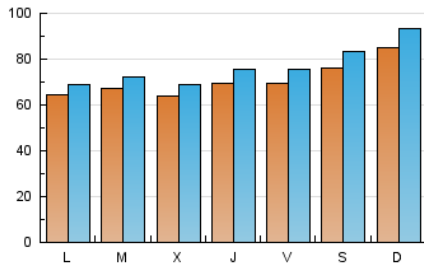
3. Por día del mes (Nacional e Internacional)

Día	N. únicos	Visitas	Páginas	Día	N. únicos	Visitas	Páginas	Día	N. únicos	Visitas	Páginas
1	6.339	6.844	7.679	11	6.206	6.614	7.576	21	7.041	7.575	9.206
2	7.822	8.534	9.673	12	6.077	6.443	7.273	22	6.808	7.380	8.958
3	8.301	8.822	10.040	13	6.340	6.775	8.073	23	6.861	7.502	8.925
4	13.705	15.347	15.913	14	7.136	7.738	9.149	24	7.106	7.798	8.834
5	16.342	18.376	19.233	15	6.497	6.916	8.057	25	5.244	5.770	6.553
6	7.102	7.551	9.345	16	7.073	7.607	8.723	26	5.839	6.428	6.992
7	6.414	6.853	8.512	17	5.972	6.519	10.142	27	6.257	6.755	7.937
8	5.976	6.423	7.893	18	5.395	5.687	6.556	28	6.218	6.751	8.188
9	7.274	8.095	9.320	19	5.644	6.064	6.840	29	6.338	6.903	8.441
10	7.443	7.893	9.076	20	6.060	6.431	7.834	30	5.609	6.138	7.653
								31	5.976	6.629	7.836

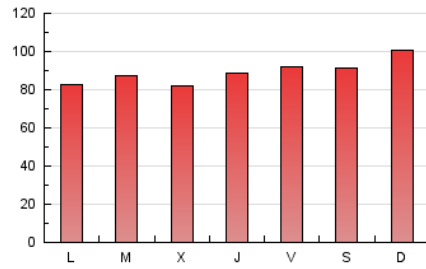
4. Gráficas (Nacional e Internacional)

4.1 Por día de la semana (promedio)

N. únicos / Visitas (x 100)



Páginas (x 100)

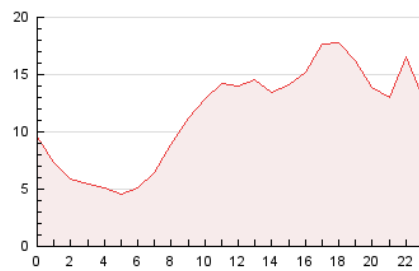


4.2 Por franja horaria (promedio)

Visitas_ (x 1000)

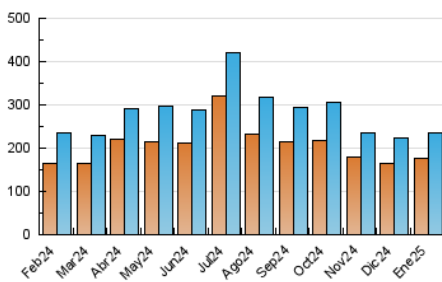


Páginas (x 1000)

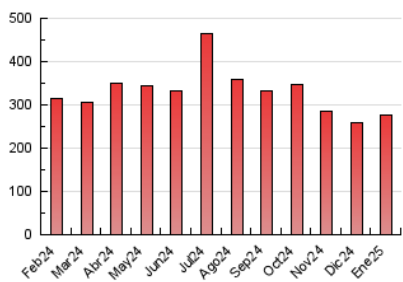


4.3 Por meses

N. únicos / Visitas (x 1000)



Páginas (x 1000)





INFORMACION Y CONTROL DE PUBLICACIONES, S.A.

Velázquez, 46, 1º Drcha - Tel. 91 435 00 32 Fax 91 435 96 05 - 28001 - MADRID
 Av. Diagonal 497, 5a planta - Tel 93 439 24 18 Fax 93 419 25 34 - 08029 - BARCELONA

Anexo - Tráfico Nacional

Título: DIARIOCRITICO.COM
URL Primaria: http://www.diariocritico.com
Editor: Ociocrítico, S.L.
Domicilio: Gran Vía nº 27 1º Dcha.
Ciudad: 28013 MADRID
Teléfono:
Fax:
E-mail:
Clasificación: Noticias e Información
Sub-Clasificación: Noticias globales y actualidad



1. Cifras totales y promedios (Nacional)

MES - AÑO	NAVEGADORES UNICOS	VISITAS	PAGINAS
Enero - 2025	120.148	165.054	196.019
PROMEDIO DIARIO	4.948	5.429	6.323
PROMEDIO LUNES-VIERNES	4.536	4.957	5.970
PROMEDIO SABADO-DOMINGO	6.135	6.784	7.338
PAGINAS / VISITAS	1,16		
DURACION MEDIA VISITAS	0:02:24		
TIEMPO INTERACCIÓN MEDIO	0:00:57		

2. Secciones (Nacional)

	PAGINAS	%
HOME	19.403	9.90 %
RESTO	176.616	90.10 %

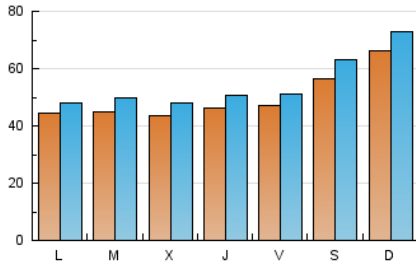
3. Por día del mes (Nacional)

Día	N. únicos	Visitas	Páginas	Día	N. únicos	Visitas	Páginas	Día	N. únicos	Visitas	Páginas
1	4.358	4.843	5.360	11	4.214	4.509	5.249	21	4.532	4.924	6.236
2	5.150	5.593	6.503	12	4.322	4.553	5.165	22	4.543	5.013	6.301
3	5.891	6.335	7.279	13	4.317	4.705	5.622	23	4.771	5.276	6.510
4	11.352	12.921	13.262	14	5.035	5.483	6.564	24	4.645	5.088	5.901
5	14.225	15.836	16.523	15	4.382	4.702	5.651	25	3.804	4.199	4.760
6	4.841	5.220	6.295	16	4.479	4.852	5.778	26	4.288	4.737	5.157
7	4.181	4.707	5.893	17	3.987	4.399	5.253	27	4.462	4.880	5.807
8	4.144	4.553	5.727	18	3.272	3.536	4.111	28	4.269	4.755	5.903
9	4.980	5.497	6.689	19	3.600	3.983	4.479	29	4.352	4.801	5.867
10	4.933	5.233	6.156	20	4.162	4.412	5.623	30	3.833	4.173	5.156
								31	4.071	4.567	5.239

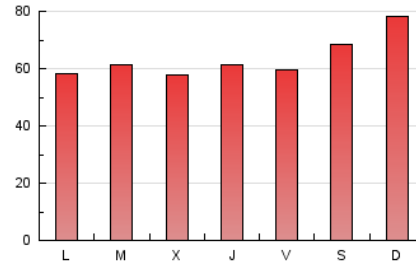
4. Gráficas (Nacional)

4.1 Por día de la semana (promedio)

N. únicos / Visitas (x 100)



Páginas (x 100)

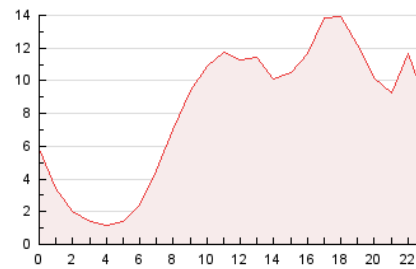


4.2 Por franja horaria (promedio)

Visitas_ (x 1000)

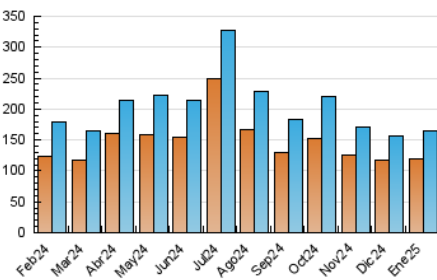


Páginas (x 1000)

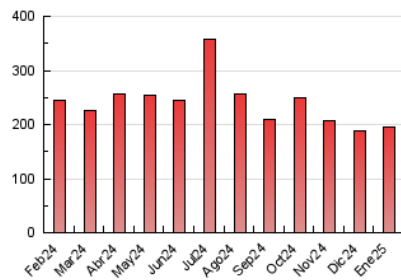


4.3 Por meses

N. únicos / Visitas (x 1000)



Páginas (x 1000)



5. Observaciones

Este Medio Electrónico de Comunicación ha sido medido por la herramienta Google Analytics de Google (GA4).

6. Definiciones básicas (Para más información ver Normas Técnicas para el Control de los Medios Electrónicos de Comunicación)

Página Vista:

Conjunto de ficheros enviado a un usuario como resultado de una petición del mismo recibida por el servidor. Cuando la página está formada por varios marcos (frames), el conjunto de los mismos tendrá, a efectos de cómputo, la consideración de una página unitaria.

Visita:

Una secuencia ininterrumpida de páginas servidas a un usuario válido. Si dicho usuario no realiza peticiones de páginas en un periodo de tiempo (30 min) la siguiente petición constituirá el inicio de una nueva visita.

Navegador Único:

Total de combinaciones únicas de una dirección IP y un identificador adicional. Los medios pueden utilizar cookies o el Identificador de Alta de registro.

Duración Página Vista:

Tiempo acumulado en segundos de todas las páginas vistas (en visitas de dos o más páginas vistas), dividido por el número total de páginas vistas.

Duración Visita:

Tiempo en segundos de todas las visitas de dos o más páginas vistas, dividido por el número total de visitas de dos o más páginas vistas.

Tráfico nacional:

Audiencia/difusión correspondiente a España medida en base a los datos de las direcciones IP registradas por el sistema de medición.

7. Opinión

De OJDinteractiva, la división de INFORMACIÓN Y CONTROL DE PUBLICACIONES S.A.:

Hemos examinado la información facilitada por el editor del medio electrónico para el periodo que comprende la presente certificación.

Nuestro examen se ha realizado de acuerdo con las normas y procedimientos establecidos en las Normas Técnicas para el Control de los Medios Electrónicos de Comunicación.

En nuestra opinión, la presente acta presenta razonablemente la difusión/audiencia registrada por este medio electrónico.

ADVERTENCIA:

El trabajo de OJDinteractiva, la división de INFORMACIÓN Y CONTROL DE PUBLICACIONES S.A (INTROL) se limita a la realización de pruebas para la revisión de los datos de recuento suministrados por el editor con la finalidad de expresar una opinión sobre la razonabilidad de dichos datos de acuerdo con las Normas Técnicas para el control de los MEC.

Por tanto, INTROL no acepta responsabilidad alguna por las inexactitudes o errores que puedan existir en los datos de recuento. Tampoco acepta ninguna responsabilidad por la falsedad en los datos de recuento recibidos del editor, ni por otros datos de medición que no están incluidos en el análisis.

Febrero - 2025

OJDinteractiva