



INFORMACION Y CONTROL DE PUBLICACIONES, S.A.

Velázquez, 46, 1º Drcha - Tel. 91 435 00 32 Fax 91 435 96 05 - 28001 - MADRID
Av. Diagonal 497, 5a planta - Tel 93 439 24 18 Fax 93 419 25 34 - 08029 - BARCELONA

Título: LAREGION.ES
URL Primaria: http://www.laregion.es
Editor: La Región, S.A.
Domicilio: Polígono San Ciprian de Viñas David Ferrer Calle 4
Ciudad: 32901 ORENSE
Teléfono: 988 383 082
Fax:
E-mail:
Clasificación: Noticias e Información
Sub-Clasificación: Noticias globales y actualidad

La Región

1. Cifras totales y promedios (Nacional e Internacional)

MES - AÑO	NAVEGADORES UNICOS	VISITAS	PAGINAS
Diciembre - 2022	967.336	2.677.784	4.696.850
PROMEDIO DIARIO	67.231	86.380	151.511
PROMEDIO LUNES-VIERNES	71.226	91.427	160.102
PROMEDIO SABADO-DOMINGO	57.465	74.044	130.511
PAGINAS / VISITAS	1,75		
DURACION MEDIA VISITAS	0:01:37		
DURACION MEDIA PAGINAS	0:02:08		

2. Secciones (Nacional e Internacional)

	PAGINAS	%
HOME	1.008.595	21.47 %
RESTO	3.688.255	78.53 %

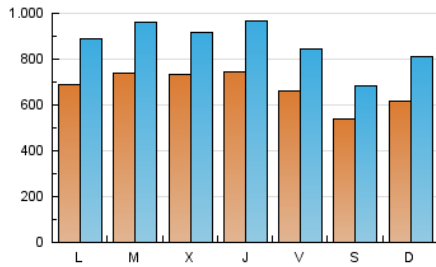
3. Por día del mes (Nacional e Internacional)

Día	N. únicos	Visitas	Páginas	Día	N. únicos	Visitas	Páginas	Día	N. únicos	Visitas	Páginas
1	65.377	83.252	142.699	11	69.251	88.547	155.739	21	66.767	84.016	146.610
2	59.083	76.674	133.873	12	81.240	102.744	171.521	22	79.772	111.729	205.356
3	61.689	79.241	136.972	13	79.577	101.998	178.522	23	61.048	79.337	148.654
4	61.434	80.195	135.919	14	82.944	100.861	170.506	24	38.474	48.825	90.557
5	59.258	76.924	130.367	15	74.111	93.324	157.064	25	54.109	72.308	133.021
6	67.937	89.694	161.639	16	54.896	68.830	120.592	26	67.175	87.577	158.687
7	69.981	88.182	154.420	17	57.032	72.501	128.842	27	84.527	109.047	196.176
8	78.130	100.119	176.472	18	62.272	83.211	150.347	28	73.325	93.644	157.287
9	83.572	104.295	175.693	19	68.482	88.634	157.063	29	73.757	93.537	159.265
10	60.412	74.811	133.521	20	64.318	83.938	158.509	30	71.704	93.036	161.272
								31	52.515	66.753	109.685

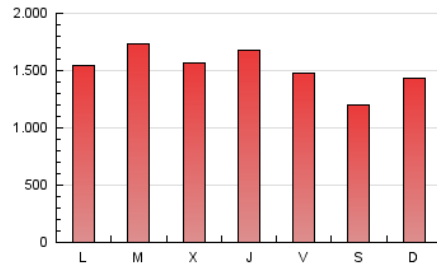
4. Gráficas (Nacional e Internacional)

4.1 Por día de la semana (promedio)

N. únicos / Visitas (x 100)

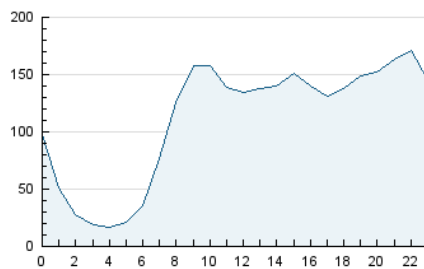


Páginas (x 100)

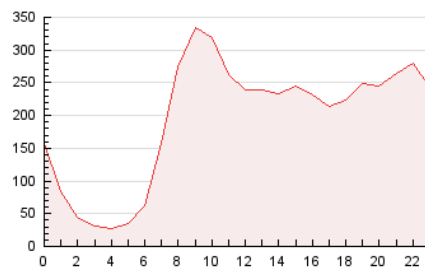


4.2 Por franja horaria (promedio)

Visitas_ (x 1000)

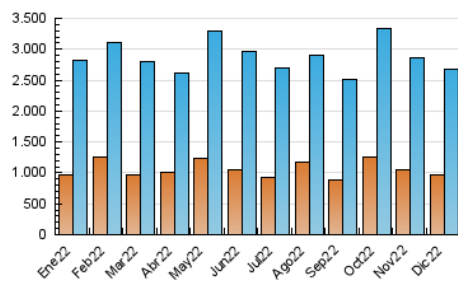


Páginas (x 1000)

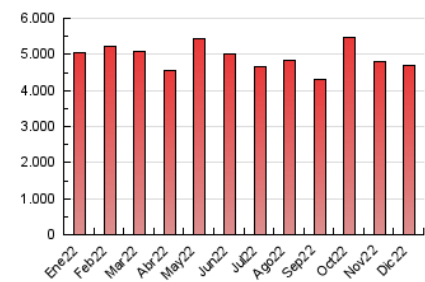


4.3 Por meses

N. únicos / Visitas (x 1000)



Páginas (x 1000)





INFORMACION Y CONTROL DE PUBLICACIONES, S.A.

Velázquez, 46, 1º Drcha - Tel. 91 435 00 32 Fax 91 435 96 05 - 28001 - MADRID
 Av. Diagonal 497, 5a planta - Tel 93 439 24 18 Fax 93 419 25 34 - 08029 - BARCELONA

Anexo - Tráfico Nacional

Título: LAREGION.ES
URL Primaria: http://www.laregion.es
Editor: La Región, S.A.
Domicilio: Polígono San Ciprian de Viñas David Ferrer Calle 4
Ciudad: 32901 ORENSE
Teléfono: 988 383 082
Fax:
E-mail:
Clasificación: Noticias e Información
Sub-Clasificación: Noticias globales y actualidad

La Región

1. Cifras totales y promedios (Nacional)

MES - AÑO	NAVEGADORES UNICOS	VISITAS	PAGINAS
Diciembre - 2022	887.642	2.552.514	4.488.395
PROMEDIO DIARIO	63.813	82.339	144.787
PROMEDIO LUNES-VIERNES	67.676	87.254	153.229
PROMEDIO SABADO-DOMINGO	54.370	70.324	124.151
PAGINAS / VISITAS	1,76		
DURACION MEDIA VISITAS	0:01:38		
DURACION MEDIA PAGINAS	0:02:09		

2. Secciones (Nacional)

	PAGINAS	%
HOME	975.310	21.73 %
RESTO	3.513.085	78.27 %

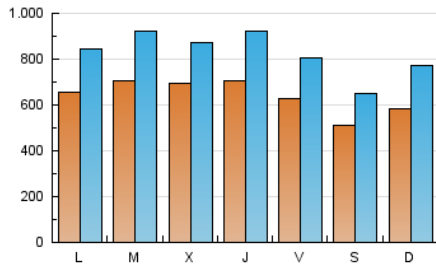
3. Por día del mes (Nacional)

Día	N. únicos	Visitas	Páginas	Día	N. únicos	Visitas	Páginas	Día	N. únicos	Visitas	Páginas
1	61.823	79.081	136.145	11	66.378	84.753	149.277	21	62.931	79.909	139.396
2	55.952	72.849	127.921	12	77.700	98.660	165.103	22	75.951	106.879	196.802
3	58.445	75.532	130.750	13	76.397	98.246	172.252	23	57.858	75.441	141.976
4	58.064	76.365	129.799	14	79.763	96.919	163.970	24	35.873	45.893	85.771
5	56.161	72.965	124.212	15	71.223	89.551	150.844	25	50.564	68.222	124.951
6	64.591	85.820	155.504	16	51.609	65.093	114.709	26	63.106	82.661	150.475
7	65.952	83.593	147.085	17	53.807	68.534	122.676	27	80.235	104.210	187.864
8	74.469	95.846	169.439	18	59.030	79.100	143.708	28	69.803	89.408	150.399
9	79.718	99.992	168.761	19	64.980	84.487	150.183	29	69.608	89.045	151.944
10	57.507	71.239	126.264	20	60.994	80.118	151.576	30	68.040	88.824	154.478
								31	49.664	63.279	104.161

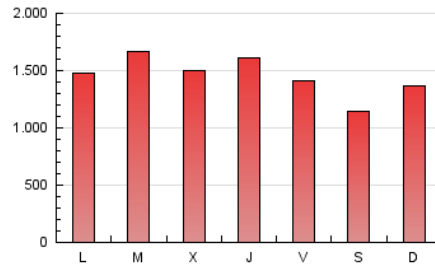
4. Gráficas (Nacional)

4.1 Por día de la semana (promedio)

N. únicos / Visitas (x 100)

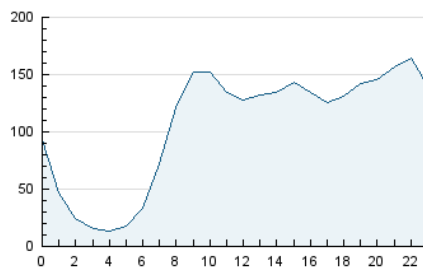


Páginas (x 100)

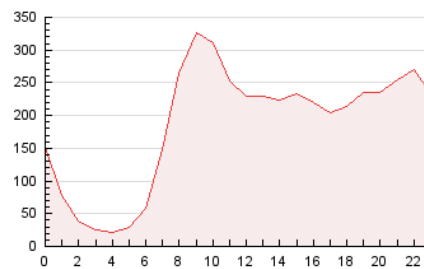


4.2 Por franja horaria (promedio)

Visitas_ (x 1000)

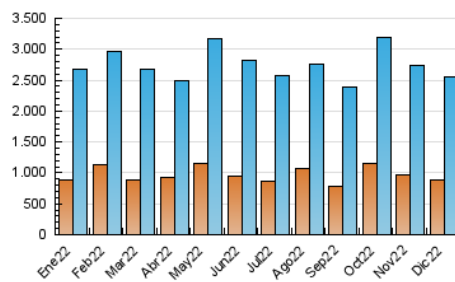


Páginas (x 1000)

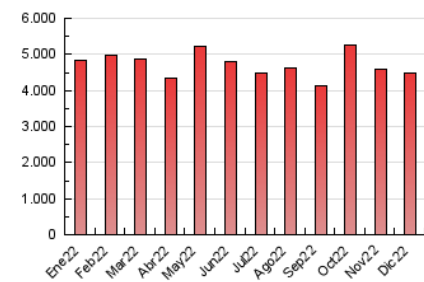


4.3 Por meses

N. únicos / Visitas (x 1000)



Páginas (x 1000)



5. Observaciones

Este Medio Electrónico de Comunicación ha sido medido por la herramienta Google Analytics de Google (Universal Analytics)

6. Definiciones básicas (Para más información ver Normas Técnicas para el Control de los Medios Electrónicos de Comunicación)

Página Vista:

Conjunto de ficheros enviado a un usuario como resultado de una petición del mismo recibida por el servidor. Cuando la página está formada por varios marcos (frames), el conjunto de los mismos tendrá, a efectos de cómputo, la consideración de una página unitaria.

Visita:

Una secuencia ininterrumpida de páginas servidas a un usuario válido. Si dicho usuario no realiza peticiones de páginas en un periodo de tiempo (30 min) la siguiente petición constituirá el inicio de una nueva visita.

Navegador Único:

Total de combinaciones únicas de una dirección IP y un identificador adicional. Los medios pueden utilizar cookies o el Identificador de Alta de registro.

Duración Página Vista:

Tiempo acumulado en segundos de todas las páginas vistas (en visitas de dos o más páginas vistas), dividido por el número total de páginas vistas.

Duración Visita:

Tiempo en segundos de todas las visitas de dos o más páginas vistas, dividido por el número total de visitas de dos o más páginas vistas.

Tráfico nacional:

Audiencia/difusión correspondiente a España medida en base a los datos de las direcciones IP registradas por el sistema de medición.

7. Opinión

De OJDinteractiva, la división de INFORMACIÓN Y CONTROL DE PUBLICACIONES S.A.:

Hemos examinado la información facilitada por el editor del medio electrónico para el periodo que comprende la presente certificación.

Nuestro examen se ha realizado de acuerdo con las normas y procedimientos establecidos en las Normas Técnicas para el Control de los Medios Electrónicos de Comunicación.

En nuestra opinión, la presente acta presenta razonablemente la difusión/audiencia registrada por este medio electrónico.

ADVERTENCIA:

El trabajo de OJDinteractiva, la división de INFORMACIÓN Y CONTROL DE PUBLICACIONES S.A (INTROL) se limita a la realización de pruebas para la revisión de los datos de recuento suministrados por el editor con la finalidad de expresar una opinión sobre la razonabilidad de dichos datos de acuerdo con las Normas Técnicas para el control de los MEC. Por tanto, INTROL no acepta responsabilidad alguna por las inexactitudes o errores que puedan existir en los datos de recuento. Tampoco acepta ninguna responsabilidad por la falsedad en los datos de recuento recibidos del editor, ni por otros datos de medición que no están incluidos en el análisis.

- 2022

OJDinteractiva