



## INFORMACION Y CONTROL DE PUBLICACIONES, S.A.

Velázquez, 46, 1º Drcha - Tel. 91 435 00 32 Fax 91 435 96 05 - 28001 - MADRID  
 Entença, 218 Entr. 7 - Tel 93 439 24 18 Fax 93 419 25 34 - 08029 - BARCELONA

**Título:** LAREGION.ES  
**URL Primaria:** http://www.laregion.es  
**Editor:** La Región, S.A.  
**Domicilio:** Polígono San Ciprian de Viñas David Ferrer Calle 4  
**Ciudad:** 32901 ORENSE  
**Teléfono:** 988 383 082  
**Fax:**  
**E-mail:**  
**Clasificación:** Noticias e Información  
**Sub-Clasificación:** Noticias globales y actualidad

# La Región

### 1. Cifras totales y promedios (Nacional e Internacional)

MES - AÑO	NAVEGADORES UNICOS	VISITAS	PAGINAS
Diciembre - 2018	627.905	1.683.344	3.463.003
<b>PROMEDIO DIARIO</b>	<b>43.211</b>	<b>54.301</b>	<b>111.710</b>
<b>PROMEDIO LUNES-VIERNES</b>	43.796	54.636	112.358
<b>PROMEDIO SABADO-DOMINGO</b>	41.984	53.598	110.348
<b>PAGINAS / VISITAS</b>	2,06		
<b>DURACION MEDIA VISITAS</b>	0:03:18		
<b>DURACION MEDIA PAGINAS</b>	0:03:08		

### 2. Secciones (Nacional e Internacional)

	PAGINAS	%
<b>HOME</b>	732.064	21.14 %
<b>RESTO</b>	2.730.939	78.86 %

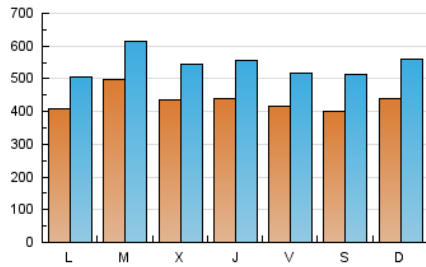
### 3. Por día del mes (Nacional e Internacional)

Día	N. únicos	Visitas	Páginas	Día	N. únicos	Visitas	Páginas	Día	N. únicos	Visitas	Páginas
1	32.649	40.323	87.695	11	40.717	50.231	108.740	21	49.184	60.607	115.949
2	36.786	46.316	101.578	12	35.846	43.582	97.251	22	49.991	68.494	144.024
3	37.806	45.936	100.938	13	42.808	52.835	110.854	23	36.338	47.597	103.331
4	36.829	44.800	98.411	14	42.207	51.802	110.009	24	44.659	57.971	110.737
5	37.250	45.515	101.409	15	39.502	49.737	102.205	25	79.702	98.176	173.003
6	33.582	41.973	90.783	16	49.823	62.208	122.946	26	53.585	66.661	128.789
7	32.540	40.188	89.854	17	44.704	55.587	114.562	27	41.298	51.653	105.301
8	40.242	49.690	98.888	18	41.589	52.843	115.415	28	42.511	54.244	107.234
9	43.921	55.451	114.669	19	48.026	62.580	130.849	29	38.393	47.833	95.930
10	40.055	49.873	108.724	20	58.593	76.202	155.326	30	52.192	68.330	132.214
								31	36.215	44.106	85.385

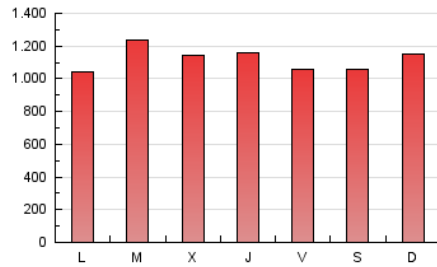
4. Gráficas (Nacional e Internacional)

4.1 Por día de la semana (promedio)

N. únicos / Visitas (x 100)

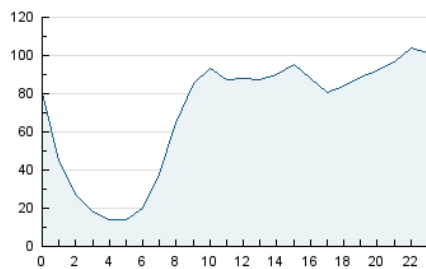


Páginas (x 100)

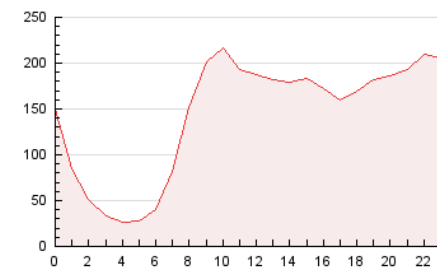


4.2 Por franja horaria (promedio)

Visitas (x 1000)

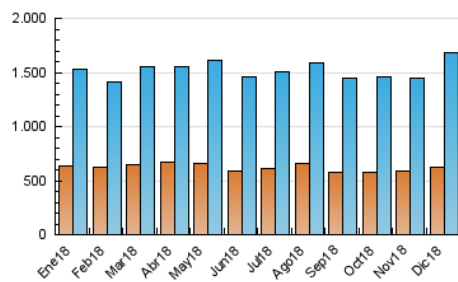


Páginas (x 1000)

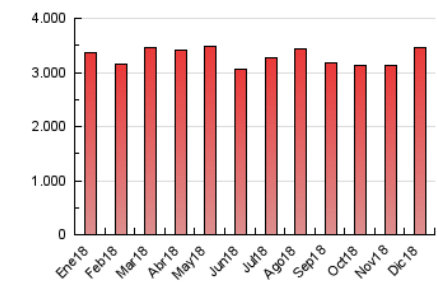


4.3 Por meses

N. únicos / Visitas (x 1000)



Páginas (x 1000)





## INFORMACION Y CONTROL DE PUBLICACIONES, S.A.

Velázquez, 46, 1º Drcha - Tel. 91 435 00 32 Fax 91 435 96 05 - 28001 - MADRID  
 Entença, 218 Entr. 7 - Tel 93 439 24 18 Fax 93 419 25 34 - 08029 - BARCELONA

### Anexo - Tráfico Nacional

**Título:** LAREGION.ES  
**URL Primaria:** http://www.laregion.es  
**Editor:** La Región, S.A.  
**Domicilio:** Polígono San Ciprian de Viñas David Ferrer Calle 4  
**Ciudad:** 32901 ORENSE  
**Teléfono:** 988 383 082  
**Fax:**  
**E-mail:**  
**Clasificación:** Noticias e Información  
**Sub-Clasificación:** Noticias globales y actualidad

# La Región

#### 1. Cifras totales y promedios (Nacional)

MES - AÑO	NAVEGADORES UNICOS	VISITAS	PAGINAS
Diciembre - 2018	531.403	1.543.874	3.207.884
<b>PROMEDIO DIARIO</b>	<b>39.150</b>	<b>49.802</b>	<b>103.480</b>
<b>PROMEDIO LUNES-VIERNES</b>	<b>39.693</b>	<b>50.097</b>	<b>103.992</b>
<b>PROMEDIO SABADO-DOMINGO</b>	<b>38.010</b>	<b>49.183</b>	<b>102.404</b>
<b>PAGINAS / VISITAS</b>	<b>2,08</b>		
<b>DURACION MEDIA VISITAS</b>	<b>0:03:14</b>		
<b>DURACION MEDIA PAGINAS</b>	<b>0:03:00</b>		

#### 2. Secciones (Nacional)

	PAGINAS	%
<b>HOME</b>	696.847	21.72 %
<b>RESTO</b>	2.511.037	78.28 %

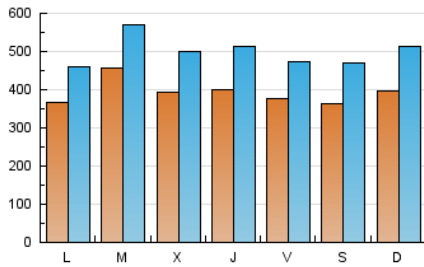
#### 3. Por día del mes (Nacional)

Día	N. únicos	Visitas	Páginas	Día	N. únicos	Visitas	Páginas	Día	N. únicos	Visitas	Páginas
1	29.076	36.361	80.643	11	36.151	45.249	99.295	21	45.672	56.714	108.815
2	32.250	41.438	92.969	12	31.660	39.118	88.774	22	46.992	64.717	136.762
3	33.089	40.829	91.213	13	38.304	48.160	102.442	23	33.325	43.964	96.434
4	32.483	40.102	89.630	14	38.099	47.234	101.821	24	41.535	54.332	104.270
5	32.354	40.142	91.921	15	35.252	45.238	94.006	25	76.318	94.234	165.406
6	29.147	37.042	81.721	16	44.971	56.978	113.873	26	49.207	61.967	120.360
7	28.448	35.608	81.186	17	40.801	51.144	106.325	27	37.752	47.585	97.913
8	36.696	45.608	91.340	18	37.749	48.365	107.090	28	38.804	50.003	99.631
9	39.737	50.767	105.521	19	43.820	58.170	122.509	29	34.249	43.424	88.607
10	35.575	44.989	99.186	20	54.952	72.051	147.473	30	47.554	63.335	123.887
								31	31.632	39.006	76.861

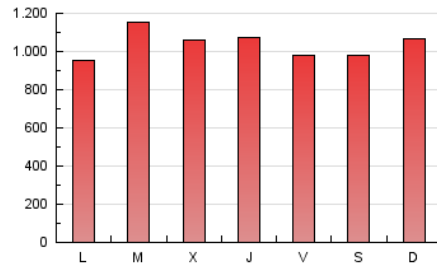
4. Gráficas (Nacional)

4.1 Por día de la semana (promedio)

N. únicos / Visitas (x 100)

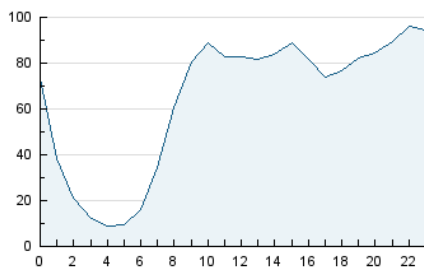


Páginas (x 100)

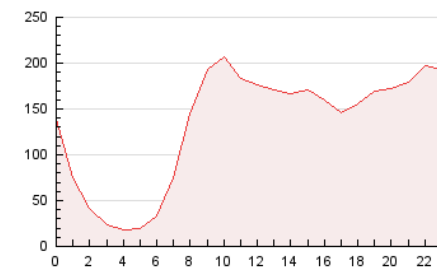


4.2 Por franja horaria (promedio)

Visitas (x 1000)

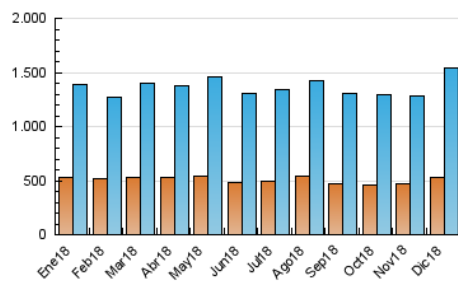


Páginas (x 1000)

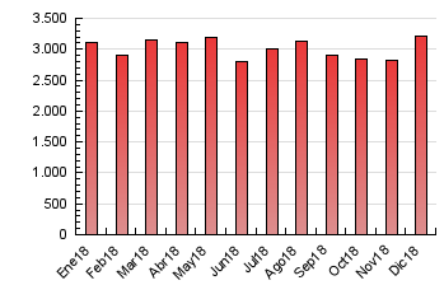


4.3 Por meses

N. únicos / Visitas (x 1000)



Páginas (x 1000)



## 5. Observaciones

Este Medio Electrónico de Comunicación ha sido medido por la herramienta Google Analytics de Google

## 6. Definiciones básicas (Para más información ver Normas Técnicas para el Control de los Medios Electrónicos de Comunicación)

### Página Vista:

Conjunto de ficheros enviado a un usuario como resultado de una petición del mismo recibida por el servidor. Cuando la página está formada por varios marcos (frames), el conjunto de los mismos tendrá, a efectos de cómputo, la consideración de una página unitaria.

### Visita:

Una secuencia ininterrumpida de páginas servidas a un usuario válido. Si dicho usuario no realiza peticiones de páginas en un periodo de tiempo (30 min) la siguiente petición constituirá el inicio de una nueva visita.

### Navegador Único:

Total de combinaciones únicas de una dirección IP y un identificador adicional. Los medios pueden utilizar cookies o el Identificador de Alta de registro.

### Duración Página Vista:

Tiempo acumulado en segundos de todas las páginas vistas (en visitas de dos o más páginas vistas), dividido por el número total de páginas vistas.

### Duración Visita:

Tiempo en segundos de todas las visitas de dos o más páginas vistas, dividido por el número total de visitas de dos o más páginas vistas.

### Tráfico nacional:

Audiencia/difusión correspondiente a España medida en base a los datos de las direcciones IP registradas por el sistema de medición.

## 7. Opinión

De OJDinteractiva, la división de INFORMACIÓN Y CONTROL DE PUBLICACIONES S.A.:

Hemos examinado la información facilitada por el editor del medio electrónico para el periodo que comprende la presente certificación.

Nuestro examen se ha realizado de acuerdo con las normas y procedimientos establecidos en las Normas Técnicas para el Control de los Medios Electrónicos de Comunicación.

En nuestra opinión, la presente acta presenta razonablemente la difusión/audiencia registrada por este medio electrónico.

### ADVERTENCIA:

El trabajo de OJDinteractiva, la división de INFORMACIÓN Y CONTROL DE PUBLICACIONES S.A (INTROL) se limita a la realización de pruebas para la revisión de los datos de recuento suministrados por el editor con la finalidad de expresar una opinión sobre la razonabilidad de dichos datos de acuerdo con las Normas Técnicas para el control de los MEC.

Por tanto, INTROL no acepta responsabilidad alguna por las inexactitudes o errores que puedan existir en los datos de recuento. Tampoco acepta ninguna responsabilidad por la falsedad en los datos de recuento recibidos del editor, ni por otros datos de medición que no están incluidos en el análisis.

- 2018

OJDinteractiva