



## INFORMACION Y CONTROL DE PUBLICACIONES, S.A.

Velázquez, 46, 1º Drcha - Tel. 91 435 00 32 Fax 91 435 96 05 - 28001 - MADRID  
Av. Diagonal 497, 5a planta - Tel 93 439 24 18 Fax 93 419 25 34 - 08029 - BARCELONA

**Título:** LAREGION.ES  
**URL Primaria:** http://www.laregion.es  
**Editor:** La Región, S.A.  
**Domicilio:** Polígono San Ciprian de Viñas David Ferrer Calle 4  
**Ciudad:** 32901 ORENSE  
**Teléfono:** 988 383 082  
**Fax:**  
**E-mail:**  
**Clasificación:** Noticias e Información  
**Sub-Clasificación:** Noticias globales y actualidad

# La Región

### 1. Cifras totales y promedios (Nacional e Internacional)

MES - AÑO	NAVEGADORES UNICOS	VISITAS	PAGINAS
Octubre - 2022	1.265.264	3.336.456	5.482.624
<b>PROMEDIO DIARIO</b>	<b>84.540</b>	<b>107.628</b>	<b>176.859</b>
<b>PROMEDIO LUNES-VIERNES</b>	85.089	109.681	182.336
<b>PROMEDIO SABADO-DOMINGO</b>	83.386	103.316	165.356
<b>PAGINAS / VISITAS</b>	1,64		
<b>DURACION MEDIA VISITAS</b>	0:01:27		
<b>DURACION MEDIA PAGINAS</b>	0:02:15		

### 2. Secciones (Nacional e Internacional)

	PAGINAS	%
<b>HOME</b>	1.052.291	19.19 %
<b>RESTO</b>	4.430.333	80.81 %

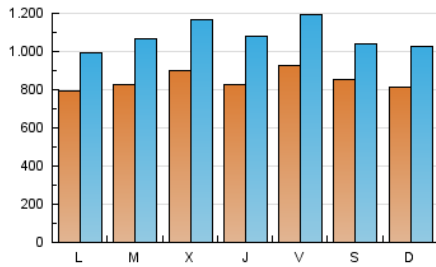
### 3. Por día del mes (Nacional e Internacional)

Día	N. únicos	Visitas	Páginas	Día	N. únicos	Visitas	Páginas	Día	N. únicos	Visitas	Páginas
1	82.511	98.604	151.837	11	70.324	90.923	155.862	21	126.730	168.917	260.171
2	81.702	98.488	155.953	12	70.738	92.656	161.886	22	118.580	142.869	209.668
3	79.944	99.637	159.592	13	68.247	87.090	146.820	23	99.772	125.761	196.395
4	114.821	147.377	231.305	14	64.614	81.638	136.387	24	98.919	121.911	194.693
5	81.937	102.660	177.617	15	62.451	79.741	135.982	25	84.614	109.627	191.016
6	70.089	90.157	154.668	16	69.198	90.374	155.537	26	118.557	161.734	277.305
7	71.048	90.782	153.820	17	73.455	96.121	159.090	27	100.866	136.951	233.212
8	65.125	81.415	138.382	18	61.363	79.555	135.797	28	107.444	136.007	226.790
9	82.663	103.601	170.543	19	87.572	110.804	183.352	29	96.889	117.989	182.843
10	84.680	103.628	165.354	20	91.926	118.600	189.187	30	74.970	94.321	156.423
								31	58.980	76.518	135.137

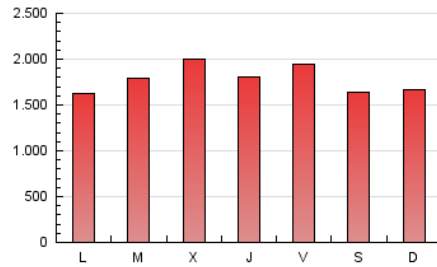
4. Gráficas (Nacional e Internacional)

4.1 Por día de la semana (promedio)

N. únicos / Visitas (x 100)

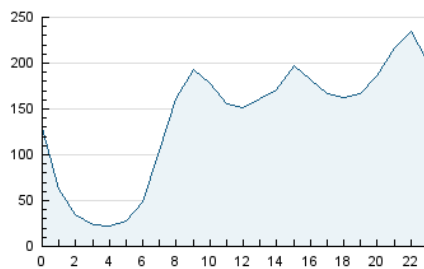


Páginas (x 100)

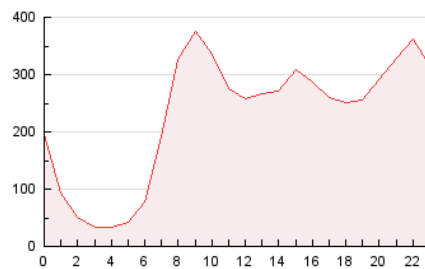


4.2 Por franja horaria (promedio)

Visitas\_ (x 1000)

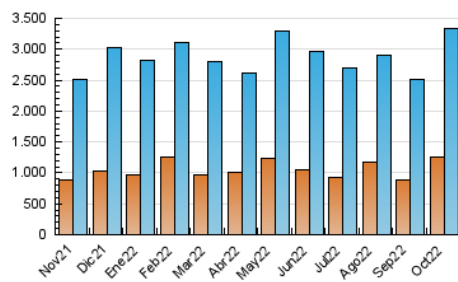


Páginas (x 1000)

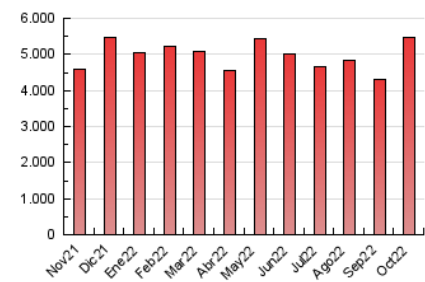


4.3 Por meses

N. únicos / Visitas (x 1000)



Páginas (x 1000)





## INFORMACION Y CONTROL DE PUBLICACIONES, S.A.

Velázquez, 46, 1º Drcha - Tel. 91 435 00 32 Fax 91 435 96 05 - 28001 - MADRID  
 Av. Diagonal 497, 5a planta - Tel 93 439 24 18 Fax 93 419 25 34 - 08029 - BARCELONA

### Anexo - Tráfico Nacional

**Título:** LAREGION.ES  
**URL Primaria:** http://www.laregion.es  
**Editor:** La Región, S.A.  
**Domicilio:** Polígono San Ciprian de Viñas David Ferrer Calle 4  
**Ciudad:** 32901 ORENSE  
**Teléfono:** 988 383 082  
**Fax:**  
**E-mail:**  
**Clasificación:** Noticias e Información  
**Sub-Clasificación:** Noticias globales y actualidad

# La Región

#### 1. Cifras totales y promedios (Nacional)

MES - AÑO	NAVEGADORES UNICOS	VISITAS	PAGINAS
Octubre - 2022	1.161.212	3.189.533	5.249.281
<b>PROMEDIO DIARIO</b>	<b>80.376</b>	<b>102.888</b>	<b>169.332</b>
<b>PROMEDIO LUNES-VIERNES</b>	<b>80.930</b>	<b>104.895</b>	<b>174.693</b>
<b>PROMEDIO SABADO-DOMINGO</b>	<b>79.212</b>	<b>98.674</b>	<b>158.073</b>
<b>PAGINAS / VISITAS</b>	<b>1,65</b>		
<b>DURACION MEDIA VISITAS</b>	<b>0:01:28</b>		
<b>DURACION MEDIA PAGINAS</b>	<b>0:02:17</b>		

#### 2. Secciones (Nacional)

	PAGINAS	%
<b>HOME</b>	1.020.626	19.44 %
<b>RESTO</b>	4.228.655	80.56 %

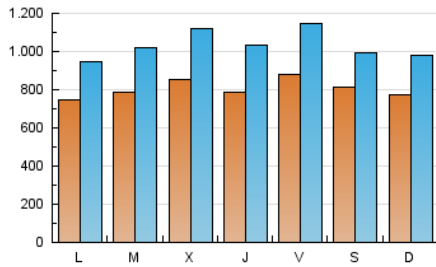
#### 3. Por día del mes (Nacional)

Día	N. únicos	Visitas	Páginas	Día	N. únicos	Visitas	Páginas	Día	N. únicos	Visitas	Páginas
1	78.842	94.401	145.379	11	65.894	85.981	148.142	21	122.316	163.742	251.735
2	77.587	93.925	148.957	12	66.264	87.526	153.921	22	114.161	137.872	202.108
3	75.860	94.704	150.830	13	64.137	82.485	139.798	23	95.757	121.403	189.566
4	110.671	142.429	223.779	14	60.308	76.815	129.564	24	94.173	116.897	186.752
5	78.220	97.959	170.215	15	58.449	75.426	129.273	25	79.812	104.128	182.161
6	66.298	85.592	148.041	16	64.936	85.557	147.873	26	114.109	156.292	267.855
7	66.797	86.101	147.007	17	69.174	91.201	151.578	27	96.602	132.110	224.906
8	60.916	76.762	131.238	18	57.854	75.365	129.157	28	103.607	131.674	219.596
9	77.901	98.320	162.361	19	84.032	106.681	176.301	29	92.776	113.210	175.566
10	79.954	98.326	156.901	20	87.804	114.146	181.893	30	70.795	89.866	148.404
								31	55.649	72.637	128.424

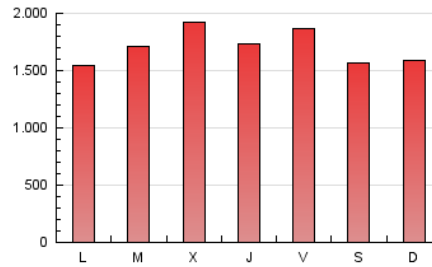
#### 4. Gráficas (Nacional)

##### 4.1 Por día de la semana (promedio)

N. únicos / Visitas (x 100)

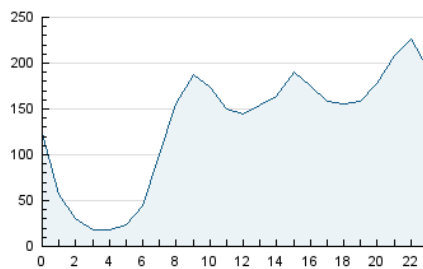


Páginas (x 100)

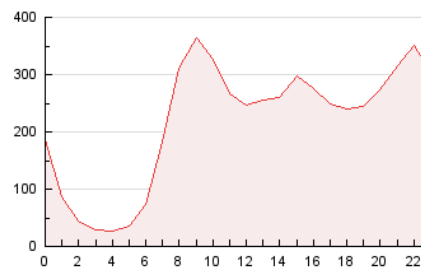


##### 4.2 Por franja horaria (promedio)

Visitas\_ (x 1000)

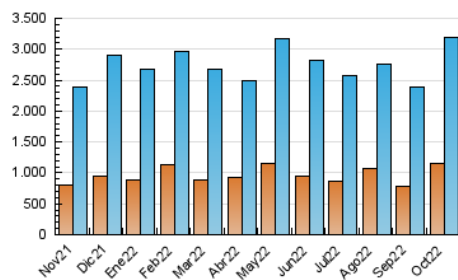


Páginas (x 1000)

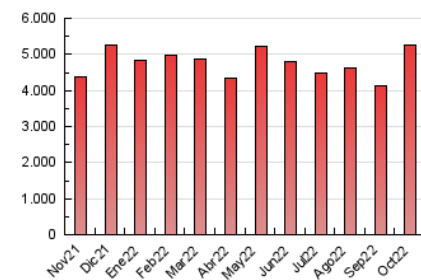


##### 4.3 Por meses

N. únicos / Visitas (x 1000)



Páginas (x 1000)



## 5. Observaciones

Este Medio Electrónico de Comunicación ha sido medido por la herramienta Google Analytics de Google (Universal Analytics)

## 6. Definiciones básicas (Para más información ver Normas Técnicas para el Control de los Medios Electrónicos de Comunicación)

### Página Vista:

Conjunto de ficheros enviado a un usuario como resultado de una petición del mismo recibida por el servidor. Cuando la página está formada por varios marcos (frames), el conjunto de los mismos tendrá, a efectos de cómputo, la consideración de una página unitaria.

### Visita:

Una secuencia ininterrumpida de páginas servidas a un usuario válido. Si dicho usuario no realiza peticiones de páginas en un periodo de tiempo (30 min) la siguiente petición constituirá el inicio de una nueva visita.

### Navegador Único:

Total de combinaciones únicas de una dirección IP y un identificador adicional. Los medios pueden utilizar cookies o el Identificador de Alta de registro.

### Duración Página Vista:

Tiempo acumulado en segundos de todas las páginas vistas (en visitas de dos o más páginas vistas), dividido por el número total de páginas vistas.

### Duración Visita:

Tiempo en segundos de todas las visitas de dos o más páginas vistas, dividido por el número total de visitas de dos o más páginas vistas.

### Tráfico nacional:

Audiencia/difusión correspondiente a España medida en base a los datos de las direcciones IP registradas por el sistema de medición.

## 7. Opinión

De OJDinteractiva, la división de INFORMACIÓN Y CONTROL DE PUBLICACIONES S.A.:

Hemos examinado la información facilitada por el editor del medio electrónico para el periodo que comprende la presente certificación.

Nuestro examen se ha realizado de acuerdo con las normas y procedimientos establecidos en las Normas Técnicas para el Control de los Medios Electrónicos de Comunicación.

En nuestra opinión, la presente acta presenta razonablemente la difusión/audiencia registrada por este medio electrónico.

### ADVERTENCIA:

El trabajo de OJDinteractiva, la división de INFORMACIÓN Y CONTROL DE PUBLICACIONES S.A (INTROL) se limita a la realización de pruebas para la revisión de los datos de recuento suministrados por el editor con la finalidad de expresar una opinión sobre la razonabilidad de dichos datos de acuerdo con las Normas Técnicas para el control de los MEC. Por tanto, INTROL no acepta responsabilidad alguna por las inexactitudes o errores que puedan existir en los datos de recuento. Tampoco acepta ninguna responsabilidad por la falsedad en los datos de recuento recibidos del editor, ni por otros datos de medición que no están incluidos en el análisis.

Noviembre - 2022

OJDinteractiva