



## INFORMACION Y CONTROL DE PUBLICACIONES, S.A.

Velázquez, 46, 1º Drcha - Tel. 91 435 00 32 Fax 91 435 96 05 - 28001 - MADRID  
Av. Diagonal 497, 5a planta - Tel 93 439 24 18 Fax 93 419 25 34 - 08029 - BARCELONA

**Título:** LAREGION.ES  
**URL Primaria:** http://www.laregion.es  
**Editor:** La Región, S.A.  
**Domicilio:** Polígono San Ciprian de Viñas David Ferrer Calle 4  
**Ciudad:** 32901 ORENSE  
**Teléfono:** 988 383 082  
**Fax:**  
**E-mail:**  
**Clasificación:** Noticias e Información  
**Sub-Clasificación:** Noticias globales y actualidad

# La Región

### 1. Cifras totales y promedios (Nacional e Internacional)

MES - AÑO	NAVEGADORES UNICOS	VISITAS	PAGINAS
Agosto - 2021	1.302.991	3.144.119	5.002.507
<b>PROMEDIO DIARIO</b>	<b>82.727</b>	<b>101.423</b>	<b>161.371</b>
<b>PROMEDIO LUNES-VIERNES</b>	<b>85.877</b>	<b>105.442</b>	<b>167.013</b>
<b>PROMEDIO SABADO-DOMINGO</b>	<b>75.028</b>	<b>91.600</b>	<b>147.580</b>
<b>PAGINAS / VISITAS</b>	<b>1,59</b>		
<b>DURACION MEDIA VISITAS</b>	<b>0:01:15</b>		
<b>DURACION MEDIA PAGINAS</b>	<b>0:02:08</b>		

### 2. Secciones (Nacional e Internacional)

	PAGINAS	%
<b>HOME</b>	1.019.693	20.38 %
<b>RESTO</b>	3.982.814	79.62 %

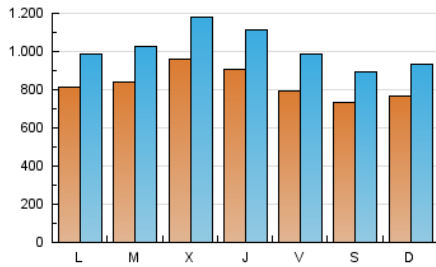
### 3. Por día del mes (Nacional e Internacional)

Día	N. únicos	Visitas	Páginas	Día	N. únicos	Visitas	Páginas	Día	N. únicos	Visitas	Páginas
1	82.812	101.919	161.396	11	65.592	83.358	136.852	21	80.035	99.326	162.757
2	72.028	90.527	146.617	12	80.141	99.788	164.193	22	81.937	98.841	156.515
3	84.023	106.066	170.458	13	68.384	83.722	137.133	23	75.850	92.773	145.609
4	73.392	95.770	158.517	14	62.810	76.680	126.776	24	91.287	110.984	171.548
5	71.141	91.891	153.197	15	74.791	90.400	143.222	25	152.490	185.445	272.305
6	78.634	98.301	155.036	16	123.913	141.022	202.226	26	123.190	147.372	223.851
7	58.957	72.421	116.787	17	107.264	124.085	185.315	27	75.942	91.362	149.282
8	58.640	72.326	115.979	18	92.366	108.531	169.836	28	91.319	110.139	176.399
9	57.765	71.383	117.456	19	87.573	106.452	167.357	29	83.948	102.345	168.388
10	63.787	80.359	135.994	20	93.729	120.844	199.892	30	78.722	98.138	160.741
								31	72.089	91.549	150.873

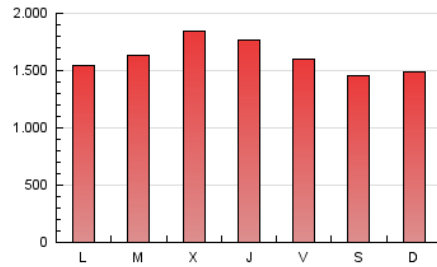
4. Gráficas (Nacional e Internacional)

4.1 Por día de la semana (promedio)

N. únicos / Visitas (x 100)

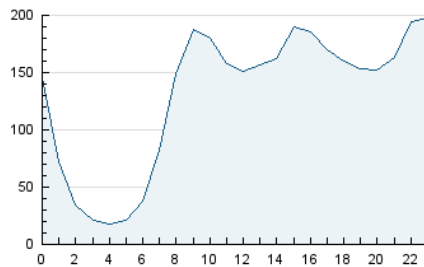


Páginas (x 100)

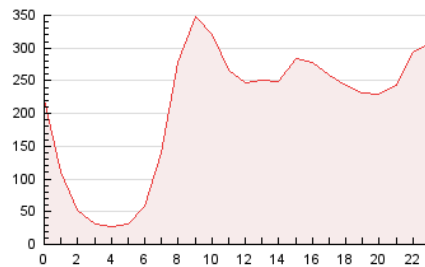


4.2 Por franja horaria (promedio)

Visitas (x 1000)

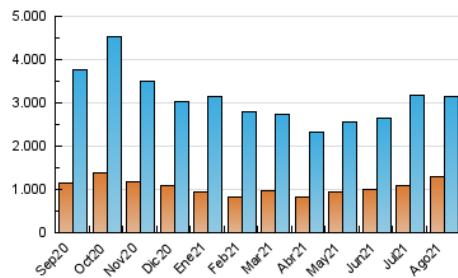


Páginas (x 1000)

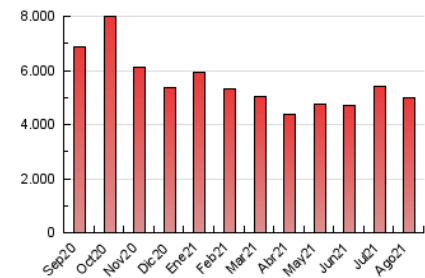


4.3 Por meses

N. únicos / Visitas (x 1000)



Páginas (x 1000)





## INFORMACION Y CONTROL DE PUBLICACIONES, S.A.

Velázquez, 46, 1º Drcha - Tel. 91 435 00 32 Fax 91 435 96 05 - 28001 - MADRID  
 Av. Diagonal 497, 5a planta - Tel 93 439 24 18 Fax 93 419 25 34 - 08029 - BARCELONA

### Anexo - Tráfico Nacional

**Título:** LAREGION.ES  
**URL Primaria:** http://www.laregion.es  
**Editor:** La Región, S.A.  
**Domicilio:** Polígono San Ciprian de Viñas David Ferrer Calle 4  
**Ciudad:** 32901 ORENSE  
**Teléfono:** 988 383 082  
**Fax:**  
**E-mail:**  
**Clasificación:** Noticias e Información  
**Sub-Clasificación:** Noticias globales y actualidad

# La Región

#### 1. Cifras totales y promedios (Nacional)

MES - AÑO	NAVEGADORES UNICOS	VISITAS	PAGINAS
Agosto - 2021	1.215.216	3.015.168	4.807.200
<b>PROMEDIO DIARIO</b>	<b>79.037</b>	<b>97.263</b>	<b>155.071</b>
<b>PROMEDIO LUNES-VIERNES</b>	<b>81.961</b>	<b>101.021</b>	<b>160.414</b>
<b>PROMEDIO SABADO-DOMINGO</b>	<b>71.889</b>	<b>88.078</b>	<b>142.010</b>
<b>PAGINAS / VISITAS</b>	<b>1,59</b>		
<b>DURACION MEDIA VISITAS</b>	<b>0:01:16</b>		
<b>DURACION MEDIA PAGINAS</b>	<b>0:02:08</b>		

#### 2. Secciones (Nacional)

	PAGINAS	%
<b>HOME</b>	992.430	20.64 %
<b>RESTO</b>	3.814.770	79.36 %

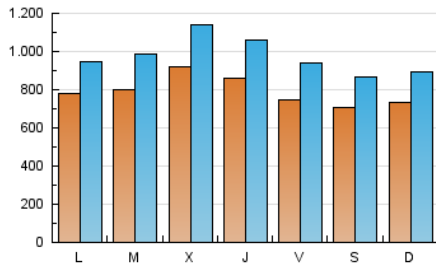
#### 3. Por día del mes (Nacional)

Día	N. únicos	Visitas	Páginas	Día	N. únicos	Visitas	Páginas	Día	N. únicos	Visitas	Páginas
1	78.902	97.679	154.859	11	62.730	79.946	131.526	21	76.673	95.880	157.404
2	67.850	85.885	139.779	12	76.596	95.975	158.020	22	78.161	94.400	149.904
3	80.143	101.211	163.514	13	65.137	80.261	131.648	23	72.408	88.867	139.716
4	69.098	90.750	151.268	14	60.314	73.724	121.936	24	87.644	106.918	165.449
5	64.431	84.536	143.004	15	72.065	87.169	138.005	25	148.841	180.506	264.779
6	71.313	90.337	144.521	16	120.217	136.779	195.855	26	118.600	142.360	216.394
7	56.544	69.712	112.511	17	102.719	119.276	178.338	27	72.331	87.715	143.555
8	56.093	69.421	111.433	18	88.363	104.368	163.558	28	88.396	106.680	170.599
9	55.100	68.321	112.470	19	83.924	102.176	160.906	29	79.853	98.035	161.440
10	60.870	77.097	130.749	20	90.198	116.617	193.538	30	75.503	94.411	154.841
								31	69.133	88.156	145.681

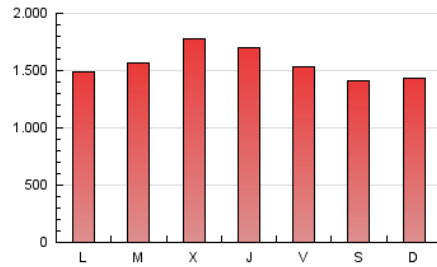
4. Gráficas (Nacional)

4.1 Por día de la semana (promedio)

N. únicos / Visitas (x 100)

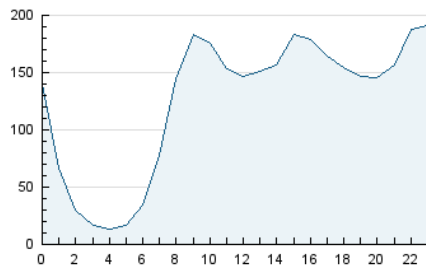


Páginas (x 100)

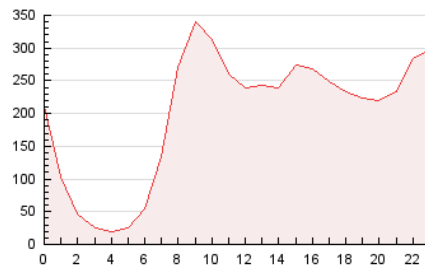


4.2 Por franja horaria (promedio)

Visitas (x 1000)

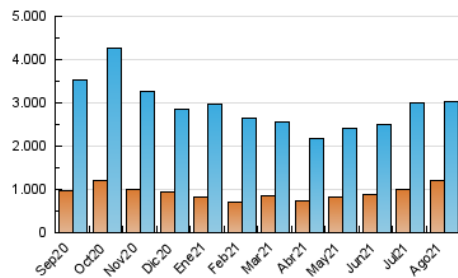


Páginas (x 1000)

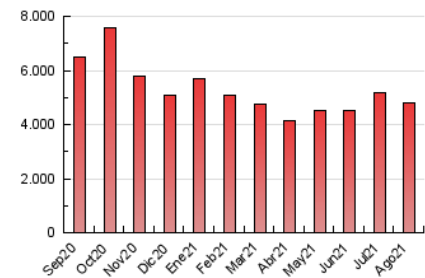


4.3 Por meses

N. únicos / Visitas (x 1000)



Páginas (x 1000)



## 5. Observaciones

Este Medio Electrónico de Comunicación ha sido medido por la herramienta Google Analytics de Google

## 6. Definiciones básicas (Para más información ver Normas Técnicas para el Control de los Medios Electrónicos de Comunicación)

### Página Vista:

Conjunto de ficheros enviado a un usuario como resultado de una petición del mismo recibida por el servidor. Cuando la página está formada por varios marcos (frames), el conjunto de los mismos tendrá, a efectos de cómputo, la consideración de una página unitaria.

### Visita:

Una secuencia ininterrumpida de páginas servidas a un usuario válido. Si dicho usuario no realiza peticiones de páginas en un periodo de tiempo (30 min) la siguiente petición constituirá el inicio de una nueva visita.

### Navegador Único:

Total de combinaciones únicas de una dirección IP y un identificador adicional. Los medios pueden utilizar cookies o el Identificador de Alta de registro.

### Duración Página Vista:

Tiempo acumulado en segundos de todas las páginas vistas (en visitas de dos o más páginas vistas), dividido por el número total de páginas vistas.

### Duración Visita:

Tiempo en segundos de todas las visitas de dos o más páginas vistas, dividido por el número total de visitas de dos o más páginas vistas.

### Tráfico nacional:

Audiencia/difusión correspondiente a España medida en base a los datos de las direcciones IP registradas por el sistema de medición.

## 7. Opinión

De OJDinteractiva, la división de INFORMACIÓN Y CONTROL DE PUBLICACIONES S.A.:

Hemos examinado la información facilitada por el editor del medio electrónico para el periodo que comprende la presente certificación.

Nuestro examen se ha realizado de acuerdo con las normas y procedimientos establecidos en las Normas Técnicas para el Control de los Medios Electrónicos de Comunicación.

En nuestra opinión, la presente acta presenta razonablemente la difusión/audiencia registrada por este medio electrónico.

### ADVERTENCIA:

El trabajo de OJDinteractiva, la división de INFORMACIÓN Y CONTROL DE PUBLICACIONES S.A (INTROL) se limita a la realización de pruebas para la revisión de los datos de recuento suministrados por el editor con la finalidad de expresar una opinión sobre la razonabilidad de dichos datos de acuerdo con las Normas Técnicas para el control de los MEC.

Por tanto, INTROL no acepta responsabilidad alguna por las inexactitudes o errores que puedan existir en los datos de recuento. Tampoco acepta ninguna responsabilidad por la falsedad en los datos de recuento recibidos del editor, ni por otros datos de medición que no están incluidos en el análisis.

Septiembre - 2021

OJDinteractiva